



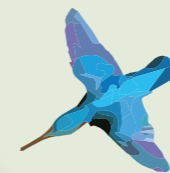
Hoge Heide

Puur heidenatuur.

Genieten van  
uitzonderlijke  
vergezichten en  
ravotten in  
het warme zand.



# Op pad in de Kesselse Heide



## Doen

- **Wandelen en lopen:** loopomloop Nijlen, wandel- en looppaden
- **Fietsen:** fietsknooppunt 76 naar 24 brengt je langs het domein. In het groendomein zelf mag niet gefietst worden
- **Aanbod voor groepen:** themawandelingen, wandelingen op aanvraag, zelf-doe-pakketten

## Ontdekken

- **Eten en drinken:** aan de zandvlakte staan picknicktafels waar je van een zelf meegebracht hapje of drankje kunt genieten

## Beleven

- **Aanbod voor scholen:** Seizoenswandelingen met de domeinwachter, kleuterkoffer, veldkoffers
- **Natuur:** een kleurrijke afwisseling van struikheidevlakten, naald- en loofbossen, zandvlakten en poeltjes, begrazing door Kempische heideschapen, de bijenhal in het Hoogbos







Check ons aanbod op [www.provincieantwerpen.be](http://www.provincieantwerpen.be) en vind alle activiteiten in de Kesselse Heide






Provinciaal Groendomein  
Kesselse Heide

## Legende

-  Informatie
-  Parking
-  Picknick
-  Speelzone

## Wandelroutes

-  2,4 km
-  3,5 km
-  Fietsknooppunten

0 500 m



## Provinciaal Groendomein Kesselse Heide

Vaerestraat 4, 2560 Nijlen

03 489 29 13, [kesselseheide@provincieantwerpen.be](mailto:kesselseheide@provincieantwerpen.be)

Vrije toegang van zonsopgang tot zonsondergang

Kijk voor de bereikbaarheid  
op onze website

[www.provincieantwerpen.be](http://www.provincieantwerpen.be)

Er is een ruime auto-en fietsparking  
aan de Lindekensbaan