

Vrijwilligersnetwerk

Monitoring van het visbestand
in de Schelde en de Rupel



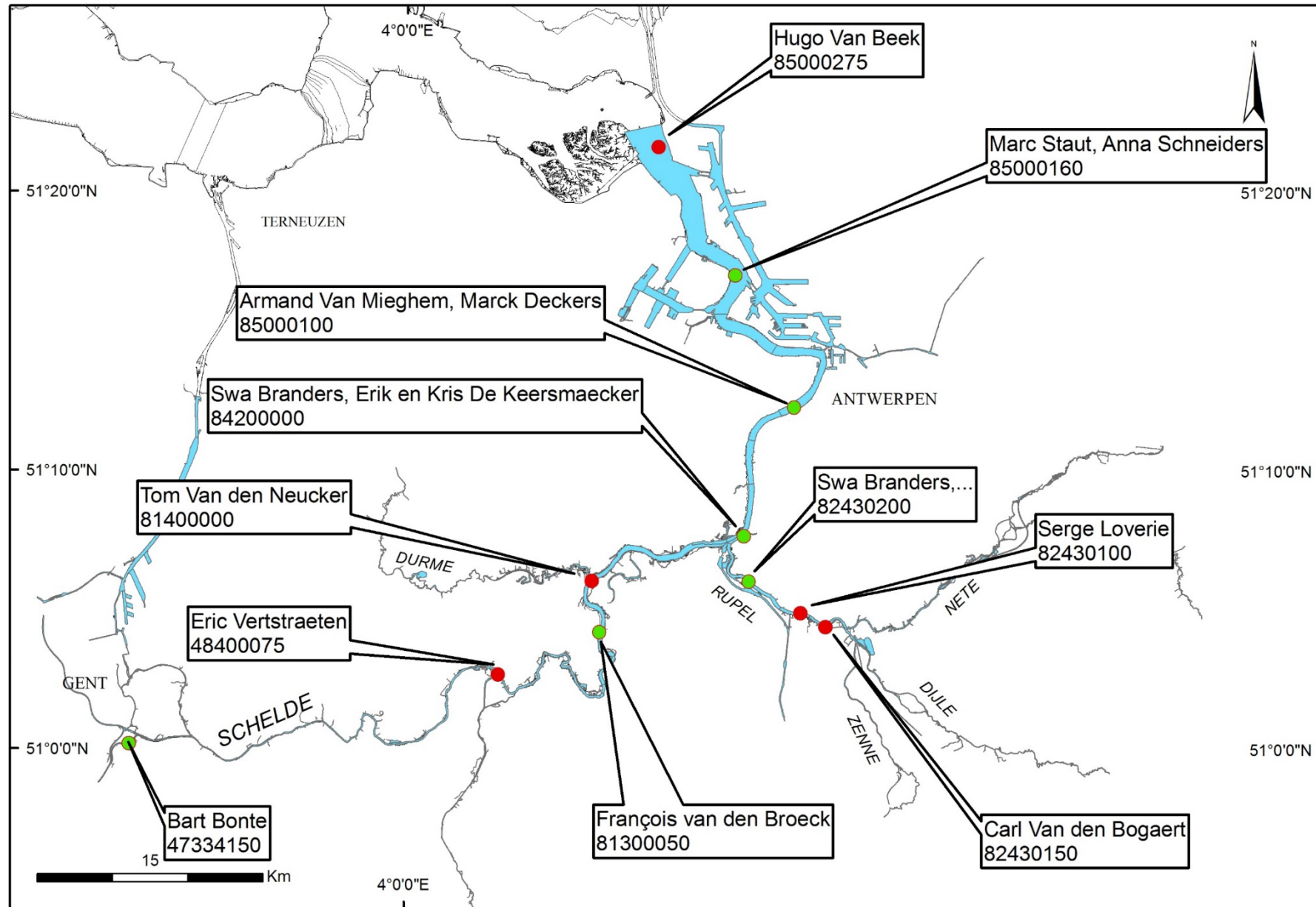
Inhoud

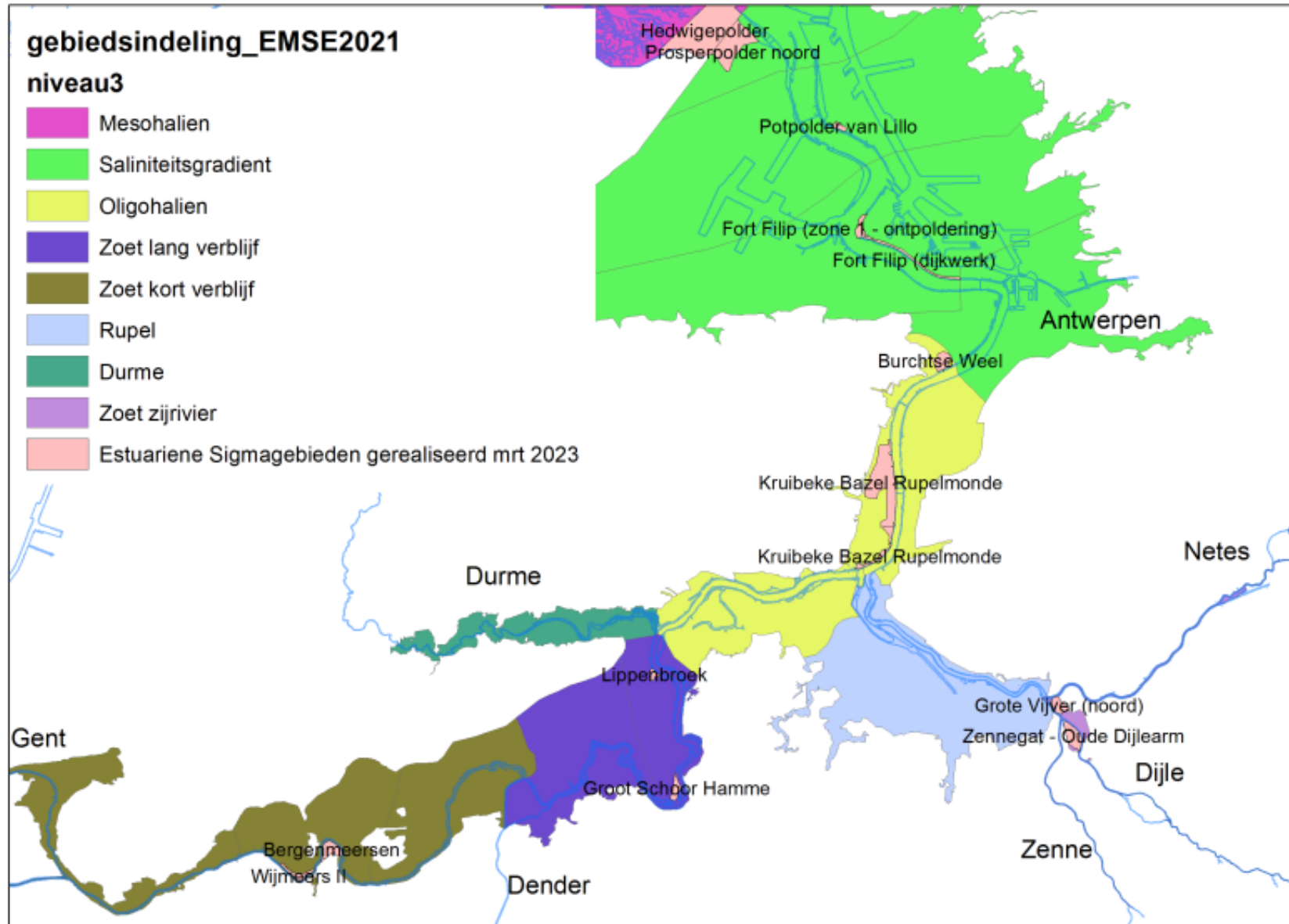
- ▶ Wie vist waar?
- ▶ Saliniteitszones
- ▶ Resultaten vismonitoring
- ▶ Vissen & Determinatietips
- ▶ Wat doet een vrijwilliger?



Vlaanderen
is wetenschap

Wie vist waar? & Saliniteitszones





Figuur 1.1: Overzicht van de deelzones (niveau 3) en de estuariene Sigmagebieden.



Vlaanderen
is wetenschap

Belang vrijwilligersnetwerk

Waarom is het vrijwilligersnetwerk zo belangrijk?

- ▶ Toegevoegde diversiteit door frequentere monitoring
- ▶ Alarm slaan bij het vinden van nieuwe (invasieve) soorten
- ▶ Kennis over de beweging van migrerende soorten
- ▶ Burgerwetenschap (Citizen science)



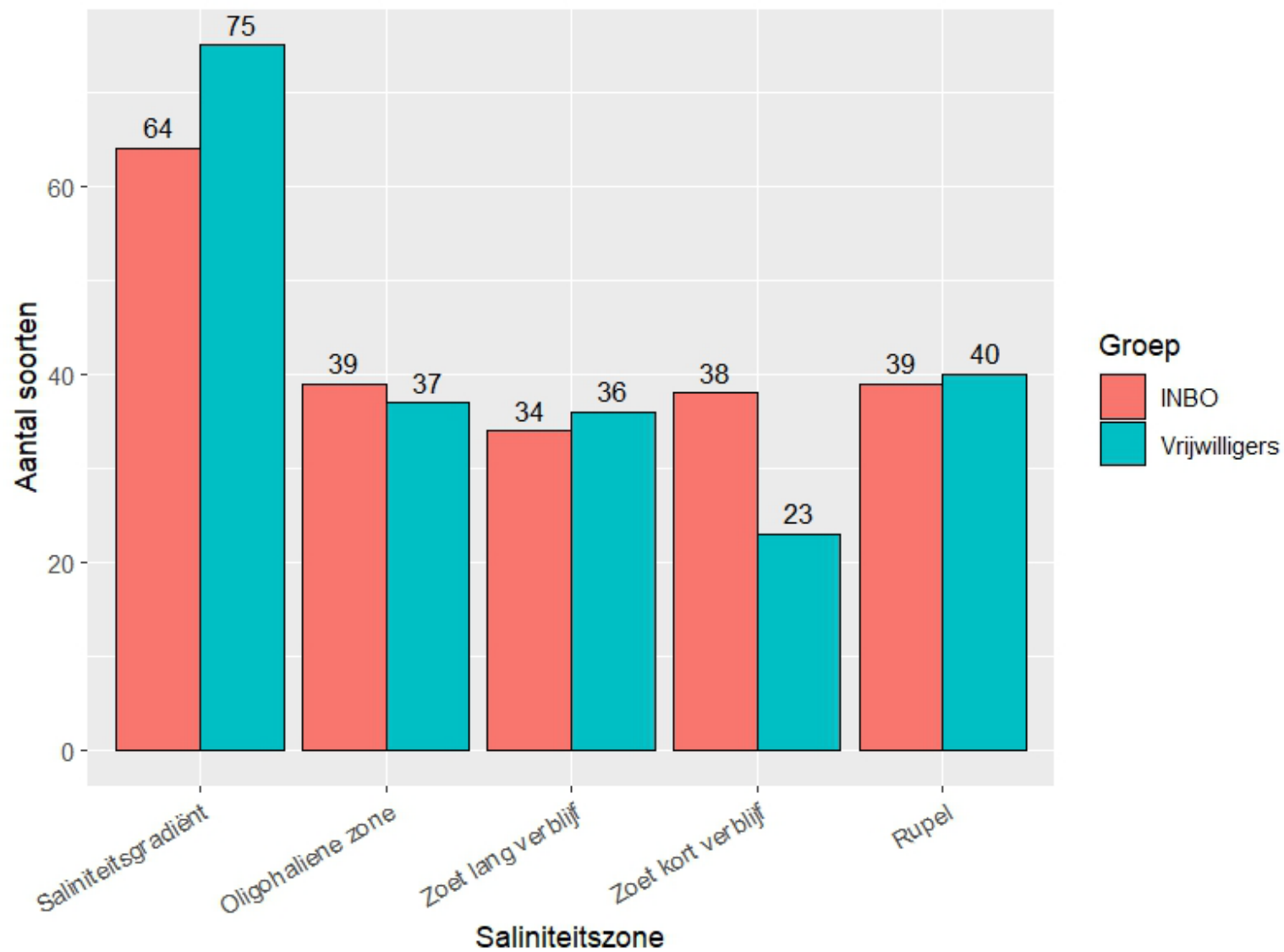


Vlaanderen
is wetenschap

Resultaten vismonitoring

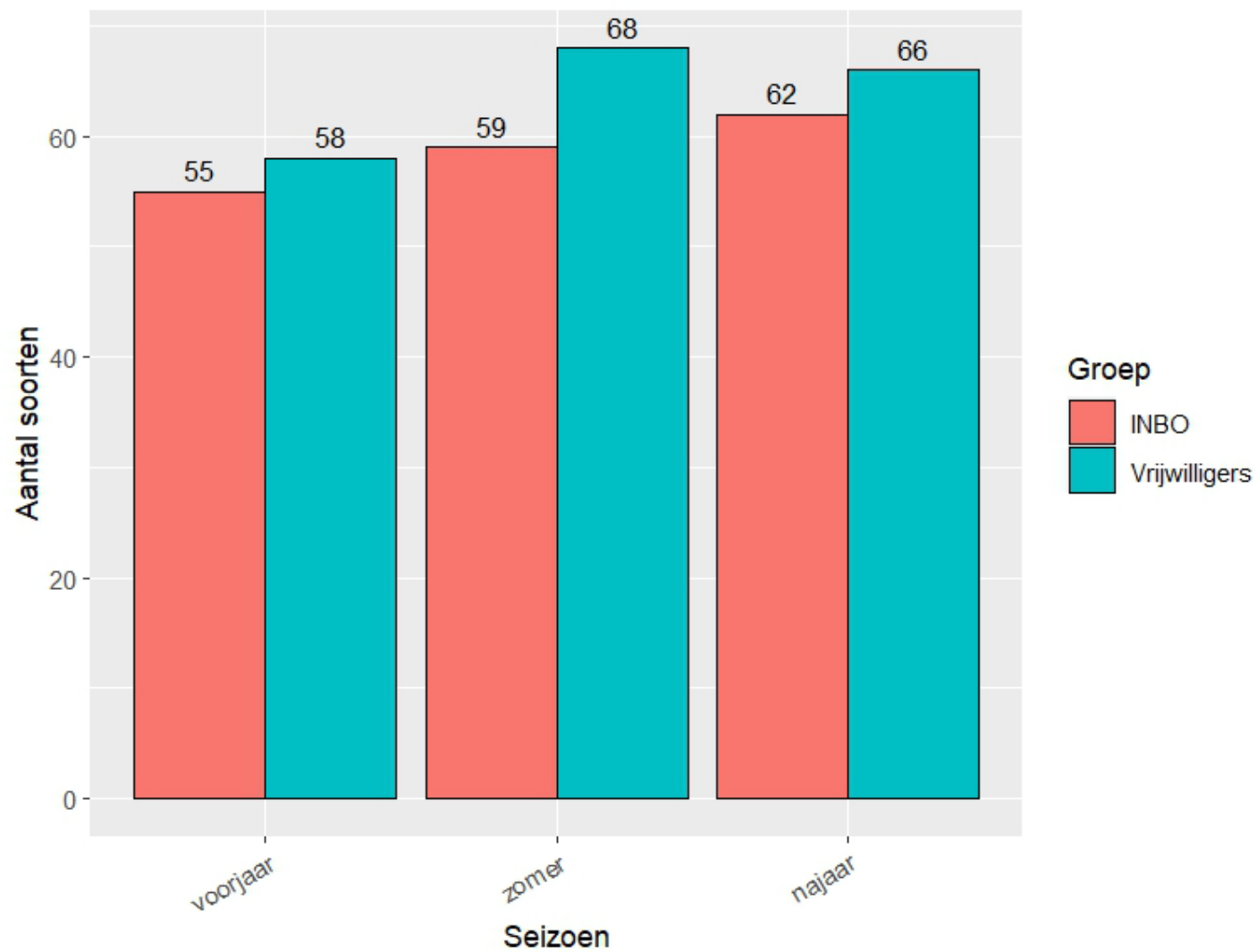


Aantal soorten per saliniteitszone over alle jaren heen



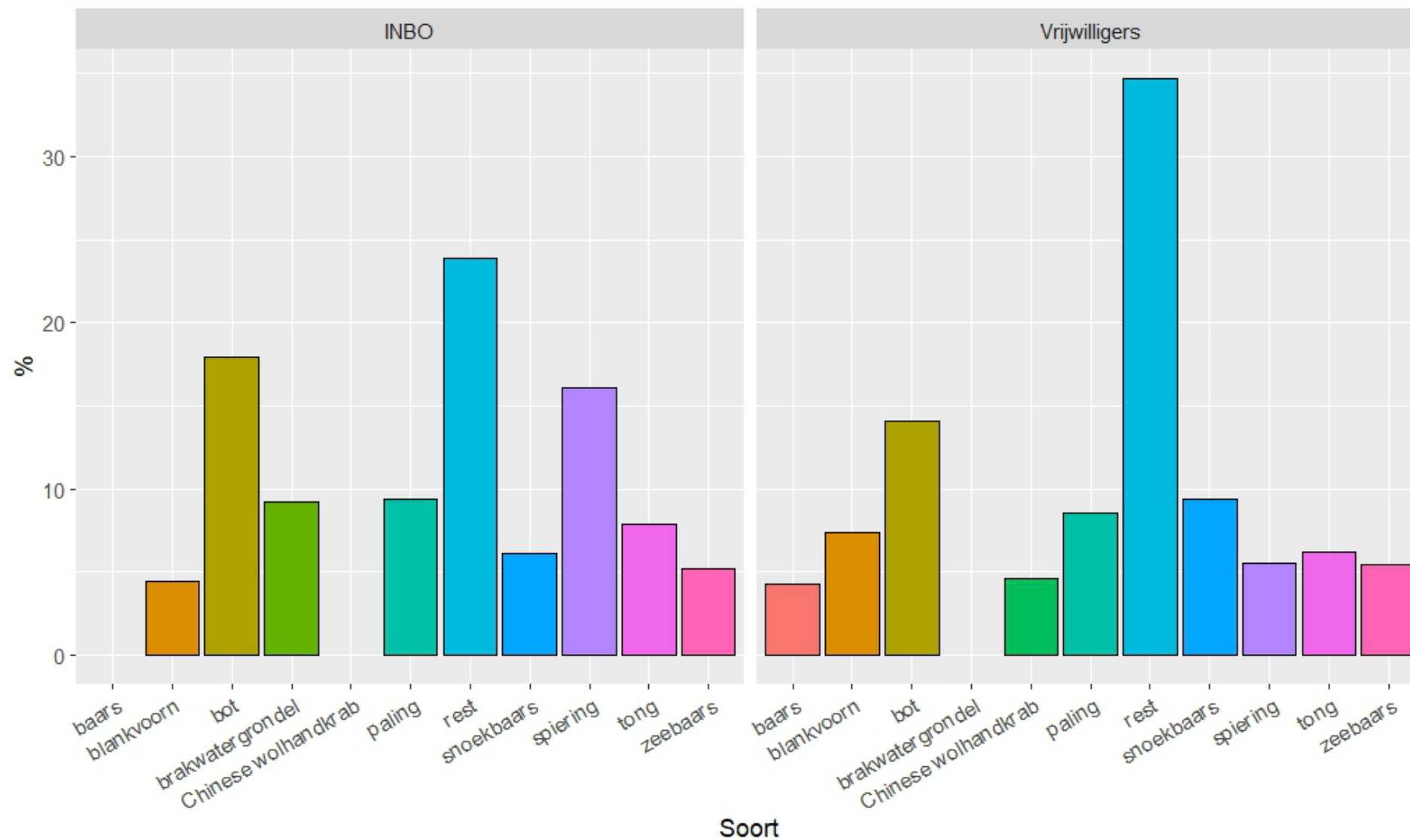


Aantal soorten per seizoen over alle jaren heen

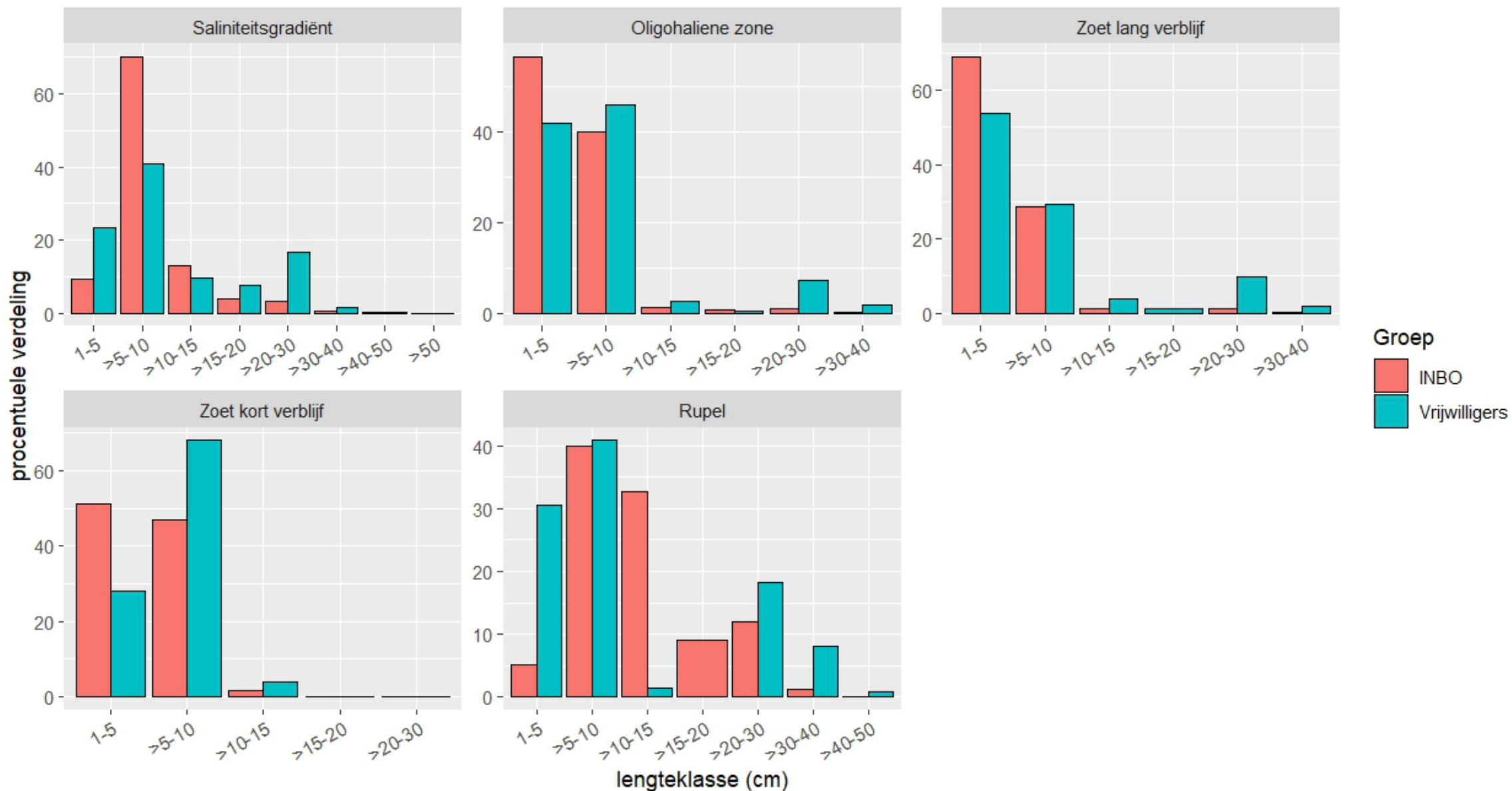




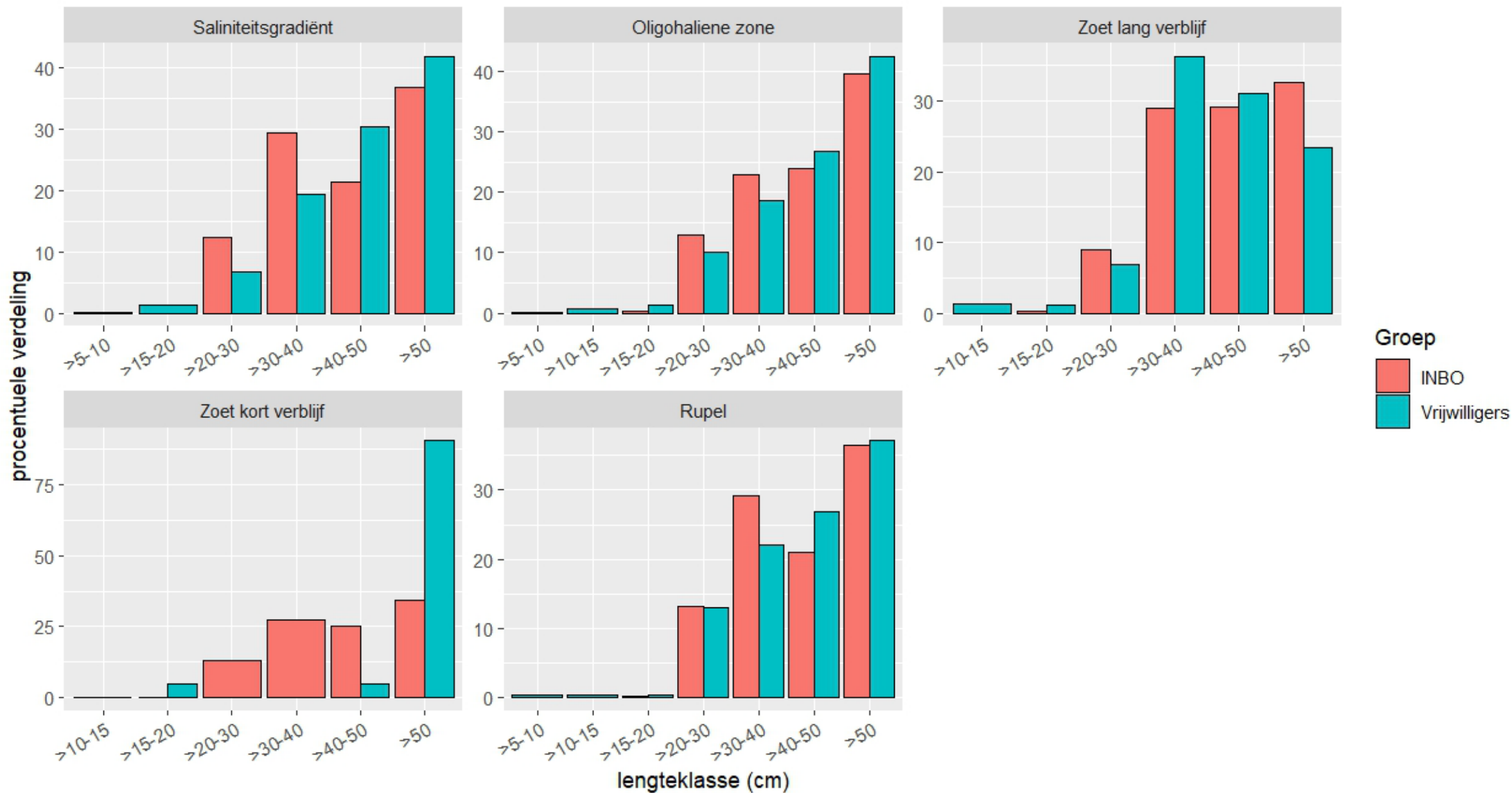
Percentage meest gevangen soorten



Procentuele verdeling van bot per lengteklasse per zone over alle jaren heen



Procentuele verdeling van paling per lengteklasse per zone over alle jaren heen

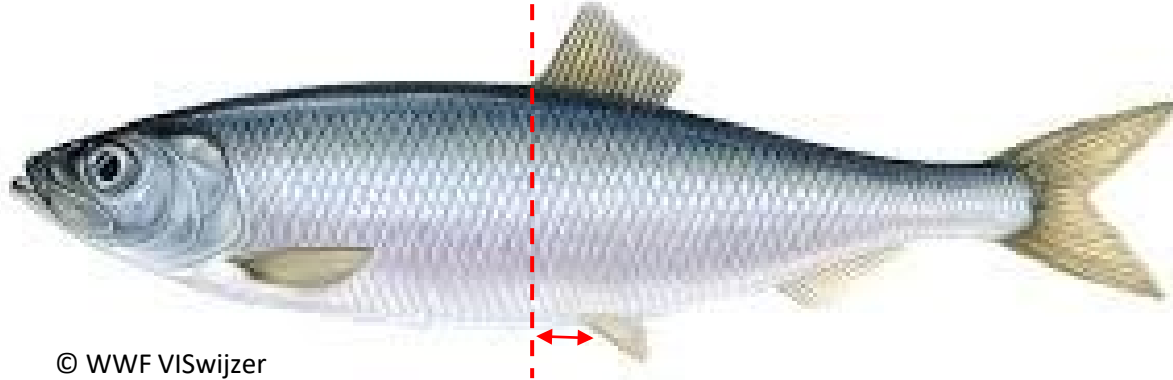




Vlaanderen
is wetenschap

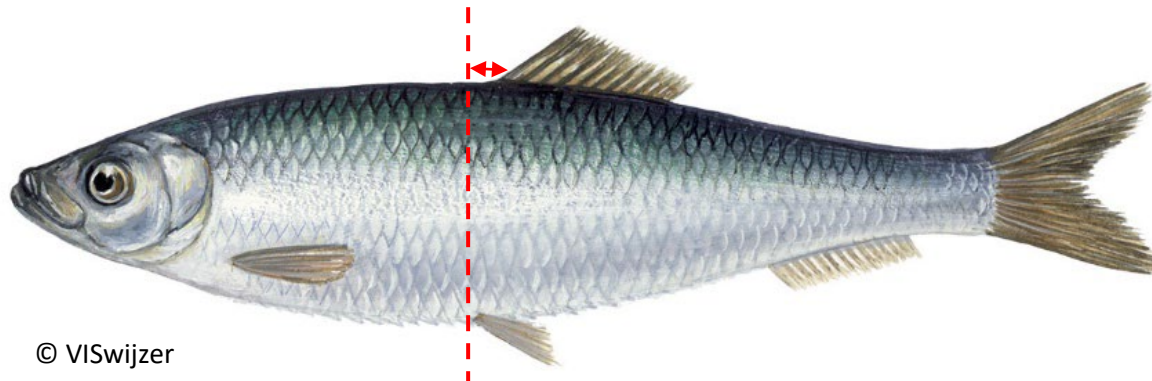
Vissen & Determinatie tips

Haring of sprot?



Haring:

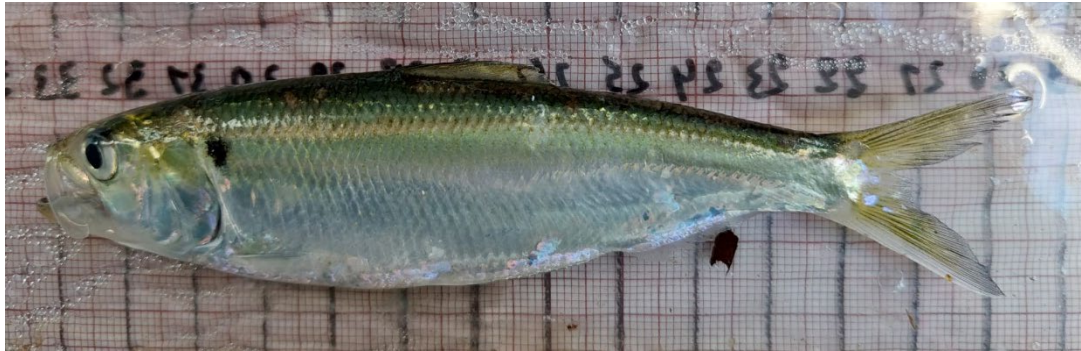
- › Rugvin staat voor buikvin
- › Juveniele haringen komen op de Zeeschelde vooral in het brakke deel voor en minder stroomopwaarts



Sprot:

- › Rugvin staat achter of gelijk met buikvin
- › Sprotten hebben een 'buikje', haringen niet
- › Juveniele sprotten komen op de Zeeschelde meer stroomopwaarts voor dan haring

Fint of elft?



© INBO



© INBO

Elft



Fint

© INBO

Fint:

- › Rugvin staat voor buikvin (zoals bij haring)
- › Zwarte schouderplek, gevolgd door 4 tot 10 zwarte vlekken op de flank bij volwassen finten
- › Lichaam minder hoog gebouwd dan elft
- › Max. 60 cm

Elft:

- › Zwarte schouderplek, gevolgd door 1 tot 3 zwarte stippen op de flank
- › Lichaam hoger gebouwd dan fint
- › Max. 80 cm

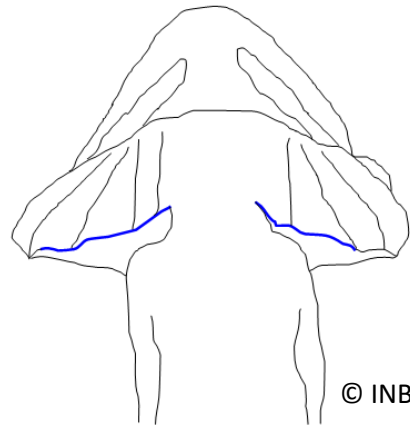
Dikkopje of Brakwatergrondel?



Vlaanderen
is wetenschap



© INBO



© INBO



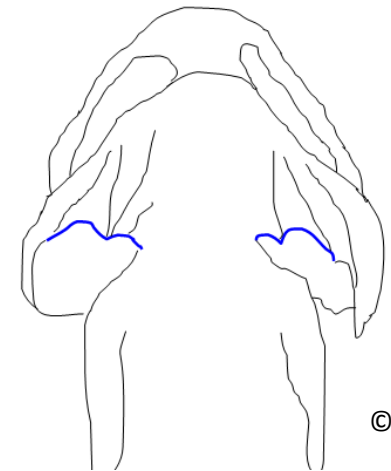
© INBO

Dikkopje:

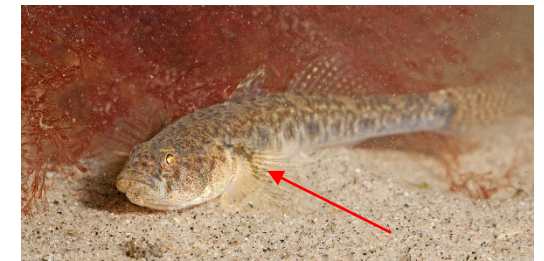
- › Kieuwdeksel is 'weinig' ingesneden (= "rechte lijn)
- › Max. 11 cm
- › Geen donkere vlek op basis van borstvinnen
- › Komen voor tot in licht brakwater (op de Zeeschelde tot in Wetteren)



© INBO



© INBO



© Jelger Herder

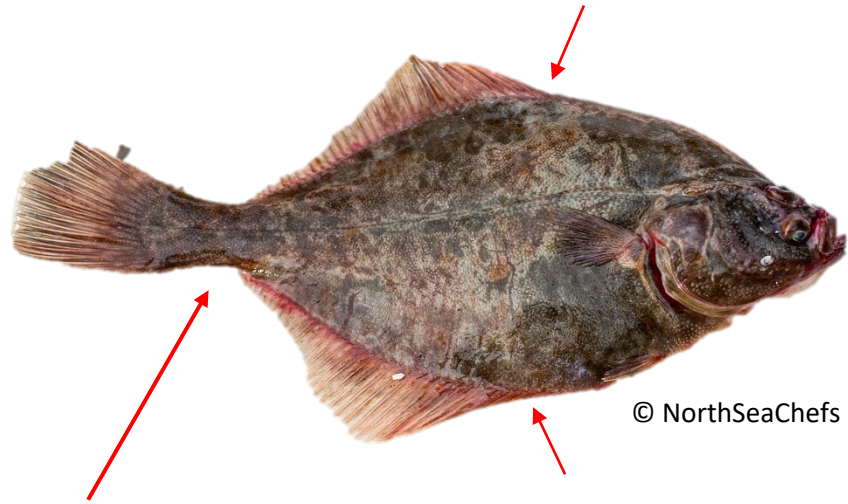
Brakwatergrondel:

- › Kieuwdeksel is 'veel' ingesneden (= "2 kromme lijnen)
- › Max. 7 cm
- › Donkere, driehoekige vlek op de basis van de borstvinnen
- › Komt enkel in zout en brak water voor (op de Zeeschelde maar sporadisch tot in Wetteren)

Bot of schol?



Vlaanderen
is wetenschap



© NorthSeaChefs

Bot:

- › Basis van de rugvinnen is ruw (kleine rode pijltjes)
- › “Slanke” staartbasis (lange rode pijl)



© INBO

Schol:

- › Basis van de rugvinnen is glad (kleine rode pijltjes)
- › “Brede” staartbasis (lange rode pijl)

Rivierprik of Zeeprik?



Vlaanderen
is wetenschap



© INBO (Rollin Verlinden)

Rivierprik:

- › Raspschijf bezet met een klein aantal tandjes



© INBO

Zeeprik:

- › Raspschijf geheel bezet met veel, straalsgewijs gerangschikte, tandjes



Vlaanderen
is wetenschap

Wat doet een vrijwiliiger?

INBO voorziet voor elke vrijwilliger:

- ▶ Waadpak
- ▶ 1 Dubbele schietfuik
- ▶ Meetplank
- ▶ Invulformulier



Vlaanderen
is wetenschap

Wat doet een vrijwilliger?

- ▶ Schietfuik plaatsen bij laagwater
- ▶ 24h laten staan
- ▶ Schietfuik ophalen bij laagwater

- ▶ Alle gevangen vissen determineren, tellen en meten
- ▶ Invulformulier invullen
- ▶ Foto's nemen van speciale gevallen

- ▶ Invulformulier (en ev. foto's) doorsturen naar INBO



Wordt jij ook een vrijwilliger?

- ▶ Helemaal overtuigd?
- ▶ Nog enkele vragen?

- ▶ Contacteer Rhea Maesele
- ▶ rhea.maesele@inbo.be
- ▶ 0478/19.43.44

- ▶ BEDANKT aan ons volledig vrijwilligers-netwerk!



