



**Vlaanderen**  
is wetenschap











# Provinciaal Prioritaire Soorten in de provincie Antwerpen

Versie 2021

Dirk Maes, Geert De Knijf, Koen Devos, Jan Gouwy, Ralf Gyselings, Jo Packet, Jeroen Speybroeck, Kristijn R. R. Swinnen, Arno Thomaes, Koen Van Den Berge, Wouter Van Landuyt, Gerlinde Van Thuyne & Glenn Vermeersch

**INSTITUUT  
NATUUR- EN BOSONDERZOEK**

**Auteurs:**

Dirk Maes , Geert De Knijf , Koen Devos , Jan Gouwy , Ralf Gyselings , Jo Packet ,  
Jeroen Speybroeck , Arno Thomaes , Koen Van Den Berge , Wouter Van Landuyt ,  
Gerlinde Van Thuyne , Glenn Vermeersch 

*Instituut voor Natuur- en Bosonderzoek*

Kristijn R. R. Swinnen 

*Natuurpunt Studie*

**Reviewers:**

Filiep T'jollyn (INBO), Dirk Vandenbussche (provincie Antwerpen)

Het INBO is het onafhankelijk onderzoeksinstituut van de Vlaamse overheid dat via toegepast wetenschappelijk onderzoek, data- en kennisontsluiting het biodiversiteitsbeleid en -beheer onderbouwt en evalueert.

**Vestiging:**

Herman Teirlinckgebouw  
INBO Brussel  
Havenlaan 88 bus 73, 1000 Brussel  
[vlaanderen.be/inbo](http://vlaanderen.be/inbo)

**e-mail:**

[dirk.maes@inbo.be](mailto:dirk.maes@inbo.be)

**Wijze van citeren:**

Maes D, De Knijf G, Devos K, Gouwy J, Gyselings R, Packet J, Speybroeck J, Swinnen KRR, Thomaes A, Van Den Berge K, Van Landuyt W, Van Thuyne G & Vermeersch G (2021). Provinciaal Prioritaire Soorten in de provincie Antwerpen. Versie 2021. Rapporten van het Instituut voor Natuur- en Bosonderzoek 2021 (51). Instituut voor Natuur- en Bosonderzoek, Brussel.

DOI: [doi.org/10.21436/inbor.54726564](https://doi.org/10.21436/inbor.54726564)

**D/2022/3241/032**

**Rapporten van het Instituut voor Natuur- en Bosonderzoek 2021 (51)**

**ISSN: 1782-9054**

**Verantwoordelijke uitgever:**

Maurice Hoffmann

**Foto cover:**

Adder (foto Yves Adams / Vilda)

**Dit onderzoek werd uitgevoerd in opdracht van:**

Interprovinciaal Kenniscentrum (IPKC)  
Provincie Antwerpen



**Provincie  
Antwerpen**



Dit werk valt onder een [Creative Commons Naamsvermelding-GelijkDelen 4.0 Internationaal-licentie](https://creativecommons.org/licenses/by-nc-sa/4.0/).

PROVINCIAAL PRIORITAIRE SOORTEN IN DE  
PROVINCIE ANTWERPEN

**Versie 2021**

Dirk Maes, Geert De Knijf, Koen Devos, Jan Gouwy, Ralf Gyselings, Jo Packet,  
Jeroen Speybroeck, Kristijn R. R. Swinnen, Arno Thomaes, Koen Van Den Berge,  
Wouter Van Landuyt, Gerlinde Van Thuyne & Glenn Vermeersch

[doi.org/10.21436/inbor.54726564](https://doi.org/10.21436/inbor.54726564)

## Dankwoord

Zonder de hulp van duizenden vrijwilligers die verspreidingsgegevens verzamelen over verschillende taxonomische groepen is dit soort analyses niet mogelijk. We willen ze dan ook van harte bedanken voor hun voortdurende inzet om de verspreiding van soorten in kaart te brengen. Natuurpunt Studie beheert het dataportaal [waarnemingen.be](http://waarnemingen.be) en leverde ons de gegevens aan van verschillende taxonomische groepen (amfibieën en reptielen, broedvogels, zoogdieren, dagvlinders, libellen en sprinkhanen en krekels), waarvoor veel dank.

## Voorwoord

In 2009 werden provinciaal prioritaire soorten aangeduid voor de provincie Antwerpen (Beckers et al. 2009). Aangezien er ondertussen heel wat bijkomende kennis werd vergaard over de verspreiding van soorten en diezelfde verspreiding ondertussen nogal wat veranderingen heeft ondergaan, werd het tijd voor het opstellen van een geactualiseerde lijst van soorten die voor het provinciale natuurbehoud en -beheer belangrijk zijn.

## Samenvatting

In dit rapport geven we voor negen taxonomische groepen (vaatplanten, amfibieën en reptielen, vissen, broedvogels, overwinterende watervogels, zoogdieren, dagvlinders, libellen en sprinkhanen en krekels) een geactualiseerde lijst van soorten die belangrijk zijn voor het provinciale natuurbehoud, -beheer en/of -beleid in Antwerpen. De gegevensbronnen en de methodiek worden beschreven in een apart rapport (Maes et al. 2021). Naast de lijst met soorten geven we ook een heat map met daarop de locaties met de hoogste natuurbehoudswaarde in de provincie gebaseerd op de provinciaal prioritaire soorten.

## English abstract

In this report, we provide an updated list of species in nine taxonomic groups that are important for provincial nature conservation, management and policy making (higher plants, amphibians and reptiles, fish, breeding birds, wintering waterfowl, mammals, butterflies, dragonflies and grasshoppers and crickets) in Antwerp. The data sources and methodology are described in a separate report (Maes et al. 2021). In addition to the list of species, we also provide a heat map showing the locations with the highest conservation value in the province based on the Provincial Priority Species.





|       |  |    |
|-------|--|----|
| 3.3.4 | Vergelijking met de vorige lijst.....                | 26 |
| 3.3.5 | Niet opgenomen soorten.....                          | 26 |
| 3.4   | Broedvogels.....                                     | 27 |
| 3.4.1 | Provinciaal prioritaire soorten .....                | 27 |
| 3.4.2 | Provinciaal belangrijke habitattypische soorten..... | 28 |
| 3.4.3 | Heat map.....  | 28 |
| 3.4.4 | Vergelijking met de vorige lijst.....                | 29 |
| 3.4.5 | Niet opgenomen soorten.....                          | 30 |
| 3.5   | Overwinterende watervogels.....                      | 31 |
| 3.5.1 | Provinciaal prioritaire soorten .....                | 31 |
| 3.5.2 | Heat map.....  | 32 |
| 3.5.3 | Vergelijking met de vorige lijst.....                | 32 |
| 3.5.4 | Niet opgenomen soorten.....                          | 32 |
| 3.6   | Zoogdieren .....                                     | 34 |
| 3.6.1 | Provinciaal prioritaire soorten .....                | 34 |
| 3.6.2 | Provinciaal belangrijke habitattypische soorten..... | 34 |
| 3.6.3 | Heat map.....  | 35 |
| 3.6.4 | Vergelijking met de vorige lijst.....                | 35 |
| 3.6.5 | Niet opgenomen soorten.....                          | 35 |
| 3.7   | Dagvlinders.....                                     | 37 |
| 3.7.1 | Provinciaal prioritaire soorten .....                | 37 |
| 3.7.2 | Provinciaal belangrijke habitattypische soorten..... | 37 |
| 3.7.3 | Heat map.....  | 38 |
| 3.7.4 | Vergelijking met de vorige lijst.....                | 38 |
| 3.8   | Libellen .....                                       | 39 |
| 3.8.1 | Provinciaal prioritaire soorten .....                | 39 |
| 3.8.2 | Provinciaal belangrijke habitattypische soorten..... | 39 |













|                     |                                   |
|---------------------|-----------------------------------|
| Spits fonteinkruid  | <i>Potamogeton acutifolius</i>    |
| Stekelbrem          | <i>Genista anglica</i>            |
| Stekende bie        | <i>Schoenoplectus pungens</i>     |
| Stippelvaren        | <i>Oreopteris limbosperma</i>     |
| Stofzaad            | <i>Monotropa hypopitys</i>        |
| Teer vederkruid     | <i>Myriophyllum alterniflorum</i> |
| Tweehuizige zegge   | <i>Carex dioica</i>               |
| Valse zandzegge     | <i>Carex reichenbachii</i>        |
| Veenbies            | <i>Trichophorum cespitosus</i>    |
| Veenpluis           | <i>Eriophorum angustifolium</i>   |
| Verfbrem            | <i>Genista tinctoria</i>          |
| Vlozegge            | <i>Carex pulicaris</i>            |
| Waterlepeltje       | <i>Ludwigia palustris</i>         |
| Wijdbloeiende rus   | <i>Juncus tenageia</i>            |
| Wilde gagel         | <i>Myrica gale</i>                |
| Witte snavelbies    | <i>Rhynchospora alba</i>          |
| Witte waterranonkel | <i>Ranunculus ololeucos</i>       |
| Zeeveegbree         | <i>Plantago maritima</i>          |
| Zomerklokje         | <i>Leucojum aestivum</i>          |

---

### Libellen (13)

|                        |                                  |
|------------------------|----------------------------------|
| Beekoeverlibel         | <i>Orthetrum coerulescens</i>    |
| Beekrombout            | <i>Gomphus vulgatissimus</i>     |
| Bosbeekjuffer          | <i>Calopteryx virgo</i>          |
| Bruine korenbout       | <i>Libellula fulva</i>           |
| Gevlekte witsnuitlibel | <i>Leucorrhinia pectoralis</i>   |
| Glassnijder            | <i>Brachytron pratense</i>       |
| Kempense heidelibel    | <i>Sympetrum depressiusculum</i> |
| Maanwaterjuffer        | <i>Coenagrion lunulatum</i>      |
| Noordse witsnuitlibel  | <i>Leucorrhinia rubicunda</i>    |
| Tangpantserjuffer      | <i>Lestes dryas</i>              |
| Variabele waterjuffer  | <i>Coenagrion pulchellum</i>     |
| Venglazenmaker         | <i>Aeshna juncea</i>             |
| Vroege glazenmaker     | <i>Aeshna isoceles</i>           |

---

### Paddenstoelen (48)

|                         |                                     |
|-------------------------|-------------------------------------|
| Amandelrussula          | <i>Russula laurocerasi</i>          |
| Appelrussula            | <i>Russula paludosa</i>             |
| Avondroodstekelzwam     | <i>Sarcodon joeides</i>             |
| Blauwvoetstekelzwam     | <i>Sarcodon scabrosus</i>           |
| Blauwzwarte stekelzwam  | <i>Phellodon niger</i>              |
| Bloedrode russula       | <i>Russula sanguinaria</i>          |
| Bosbrandvlamhoed        | <i>Gymnopilus odini</i>             |
| Brandplekbundelzwam     | <i>Pholiota highlandensis</i>       |
| Brandplekribbelzwam     | <i>Faerberia carbonarium</i>        |
| Donkere wasplaat        | <i>Camarophyllopsis phaeophylla</i> |
| Elzenrussula            | <i>Russula pumila</i>               |
| Fijnschubbig ridderzwam | <i>Tricholoma imbricatum</i>        |
| Fluwelige stekelzwam    | <i>Hydnellum spongiosipes</i>       |
| Forse melkzwam          | <i>Lactarius trivialis</i>          |
| Fraaie stekelzwam       | <i>Sarcodon lepidus</i>             |



### Sprinkhanen (5)

---

|                      |                                   |
|----------------------|-----------------------------------|
| Heidesabelsprinkhaan | <i>Metrioptera brachyptera</i>    |
| Moerassprinkhaan     | <i>Stethophyma grossum</i>        |
| Veenmol              | <i>Gryllotalpa gryllotalpa</i>    |
| Wekkertje            | <i>Omocestus viridulus</i>        |
| Zompsprinkhaan       | <i>Pseudochorthippus montanus</i> |

---

### Vissen (3)

---

|                                 |                                   |
|---------------------------------|-----------------------------------|
| Kleine modderkruiper            | <i>Cobitis taenia</i>             |
| Rivierdonderpad (Beekdonderpad) | <i>Cottus perifretum/rhenanus</i> |
| Rivierprik                      | <i>Lampetra fluviatilis</i>       |

---

### Zoogdieren (2)

---

|                |                       |
|----------------|-----------------------|
| Boommarter     | <i>Martes martes</i>  |
| Waterspitsmuis | <i>Neomys fodiens</i> |

---

### Vleermuizen (20)

---

|                          |                                  |
|--------------------------|----------------------------------|
| Baardvleermuis           | <i>Myotis mystacinus</i>         |
| Bechsteins vleermuis     | <i>Myotis bechsteinii</i>        |
| Bosvleermuis             | <i>Nyctalus leisleri</i>         |
| Brandts vleermuis        | <i>Myotis brandtii</i>           |
| Franjestaart             | <i>Myotis nattereri</i>          |
| Gewone dwergvleermuis    | <i>Pipistrellus pipistrellus</i> |
| Gewone grootoorvleermuis | <i>Plecotus auritus</i>          |
| Grijze grootoorvleermuis | <i>Plecotus austriacus</i>       |
| Grote hoefijzerneus      | <i>Rhinolophus ferrumequinum</i> |
| Ingekorven vleermuis     | <i>Myotis emarginatus</i>        |
| Kleine dwergvleermuis    | <i>Pipistrellus pygmaeus</i>     |
| Kleine hoefijzerneus     | <i>Rhinolophus hipposideros</i>  |
| Laatvlieger              | <i>Eptesicus serotinus</i>       |
| Meervleermuis            | <i>Myotis dasycneme</i>          |
| Mopsvleermuis            | <i>Barbastella barbastellus</i>  |
| Rosse vleermuis          | <i>Nyctalus noctula</i>          |
| Ruige dwergvleermuis     | <i>Pipistrellus nathusii</i>     |
| Tweekleurige vleermuis   | <i>Vespertilio murinus</i>       |
| Vale vleermuis           | <i>Myotis myotis</i>             |
| Watervleermuis           | <i>Myotis daubentonii</i>        |

---



Box 1      Gebruikte afkortingen bij de tabellen en figuren.

**Rode Lijstcategorieën**

RE = *Regionaal Uitgestorven*

CR = *Ernstig Bedreigd*

EN = *Bedreigd*

VU = *Kwetsbaar*

NT = *Bijna in Gevaar*

LC = *Momenteel niet in Gevaar*

DD = *Onvoldoende Data*

NE = *Niet Geëvalueerd*

VM = *Vermoedelijk Bedreigd*

RLEur(VU) = de soort staat op de Europese Rode Lijst in de categorie *Kwetsbaar*.

RLEur(CR) = de soort staat op de Europese Rode Lijst in de categorie *Ernstig Bedreigd*.

**Overige afkortingen**

Chi<sup>2</sup> = significantie van de Chi<sup>2</sup>-test (\*\*\*) =  $p < 0.001$ , \*\* =  $p < 0.01$ , \* =  $p < 0.05$ )

HRL (II) = Habitatrichtlijnsoort bijlage II

HRL (IV) = Habitatrichtlijnsoort bijlage IV

HRL (V) = Habitatrichtlijnsoort bijlage V

HRL (II+IV) = Habitatrichtlijnsoort bijlage II en bijlage IV

HRL (II+V) = Habitatrichtlijnsoort bijlage II en bijlage V

HTS = habitattypische soort

PV = Palingverordening

VPS = Vlaams prioritaire soort

VRL = Vogelrichtlijnsoort bijlage I



## 3 RESULTATEN

### 3.1 VAATPLANTEN

#### 3.1.1 Provinciaal prioritaire soorten

Antwerpen telt 62 provinciaal prioritaire vaatplanten (Tabel 2). Daarnaast zijn er 22 soorten uit de Rode Lijstcategorie *Bijna in Gevaar* die beduidend meer voorkomen in Antwerpen (Bijlage 1).

Tabel 2 Provinciaal prioritaire vaatplanten met aanduiding van het aantal kilometerhokken in Antwerpen (AN) en Vlaanderen (VL), het percentage kilometerhokken in Antwerpen (%AN), het significantieniveau van de Chi<sup>2</sup>-test (Chi<sup>2</sup>) en hun Rode Lijstcategorie (RLC). De soorten staan gerangschikt volgens dalend percentage van het aandeel van de provincie in de verspreiding van de soort in Vlaanderen. De gebruikte afkortingen worden in Box 1 uitgelegd.

| Nederlandse naam                           | Wetenschappelijke naam             | AN  | VL  | %AN   | Chi <sup>2</sup> | RLC |
|--|------------------------------------|-----|-----|-------|------------------|-----|
| Klimopklokje <sup>VPS</sup>                | <i>Wahlenbergia hederacea</i>      | 9   | 9   | 100   | **               | CR  |
| Alpenrus <sup>HTS</sup>                    | <i>Juncus alpinoarticulatus</i>    | 3   | 3   | 100   | -                | CR  |
| Plat blaasjeskruid                         | <i>Utricularia intermedia</i>      | 3   | 3   | 100   | -                | CR  |
| Plat fonteinkruid <sup>VPS</sup>           | <i>Potamogeton compressus</i>      | 3   | 3   | 100   | -                | CR  |
| Slank wollegras <sup>VPS+HTS</sup>         | <i>Eriophorum gracile</i>          | 3   | 3   | 100   | -                | CR  |
| Tweehuizige zegge <sup>HTS</sup>           | <i>Carex dioica</i>                | 3   | 3   | 100   | -                | CR  |
| Korensla                                   | <i>Arnoseris minima</i>            | 2   | 2   | 100   | -                | CR  |
| Veenmosorchis <sup>VPS+HTS</sup>           | <i>Hammarbya paludosa</i>          | 2   | 2   | 100   | -                | CR  |
| Noordse streepvaren                        | <i>Asplenium septentrionale</i>    | 1   | 1   | 100   | -                | CR  |
| Witte waterranonkel <sup>VPS+HTS</sup>     | <i>Ranunculus ololeucos</i>        | 20  | 25  | 80    | ***              | EN  |
| Zomerklokje                                | <i>Leucojum aestivum</i>           | 10  | 13  | 76.92 | ***              | EN  |
| Wijdbloeiende rus <sup>HTS</sup>           | <i>Juncus tenageia</i>             | 4   | 6   | 66.67 | -                | EN  |
| Genadekruid                                | <i>Gratiola officinalis</i>        | 2   | 3   | 66.67 | -                | CR  |
| Spaanse ruiter                             | <i>Cirsium dissectum</i>           | 2   | 3   | 66.67 | -                | CR  |
| Krabbenscheer <sup>VPS+HTS</sup>           | <i>Stratiotes aloides</i>          | 7   | 11  | 63.64 | -                | CR  |
| Doorgroeid fonteinkruid <sup>HTS</sup>     | <i>Potamogeton perfoliatus</i>     | 32  | 51  | 62.75 | ***              | EN  |
| Dwergvlas <sup>HTS</sup>                   | <i>Radiola linoïdes</i> Roth       | 6   | 10  | 60    | -                | CR  |
| Breed wollegras <sup>HTS</sup>             | <i>Eriophorum latifolium</i> Hoppe | 3   | 5   | 60    | -                | CR  |
| Kleine tijm                                | <i>Thymus serpyllum</i>            | 3   | 5   | 60    | -                | CR  |
| Waterlobelia <sup>HTS</sup>                | <i>Lobelia dortmanna</i>           | 3   | 5   | 60    | -                | CR  |
| Vlozegge <sup>HTS</sup>                    | <i>Carex pulcaris</i>              | 4   | 7   | 57.14 | -                | CR  |
| Spits fonteinkruid <sup>VPS+HTS</sup>      | <i>Potamogeton acutifolius</i>     | 4   | 7   | 57.14 | -                | NT  |
| Bruine snavelbies <sup>HTS</sup>           | <i>Rhynchospora fusca</i>          | 97  | 174 | 55.75 | ***              | VU  |
| Klokjesgentiaan <sup>HTS</sup>             | <i>Gentiana pneumonanthe</i>       | 69  | 126 | 54.76 | ***              | VU  |
| Welriekende nachtorchis <sup>VPS+HTS</sup> | <i>Platanthera bifolia</i>         | 6   | 11  | 54.55 | -                | EN  |
| Witte snavelbies <sup>HTS</sup>            | <i>Rhynchospora alba</i>           | 73  | 137 | 53.28 | ***              | VU  |
| Veenpluis <sup>HTS</sup>                   | <i>Eriophorum angustifolium</i>    | 147 | 285 | 51.58 | ***              | VU  |
| Grote pimperl <sup>HTS</sup>               | <i>Sanguisorba officinalis</i>     | 39  | 76  | 51.32 | ***              | VU  |
| Armbloemige waterbies <sup>HTS</sup>       | <i>Eleocharis quinqueflora</i>     | 4   | 8   | 50    | -                | EN  |
| Groenknolorchis <sup>HRL(II+IV)+HTS</sup>  | <i>Liparis loeselii</i>            | 2   | 4   | 50    | -                | CR  |

| Nederlandse naam                                  | Wetenschappelijke naam                   | AN  | VL  | %AN   | Chi <sup>2</sup> | RLC |
|---|--|-----|-----|-------|------------------|-----|
| Knopbies <sup>HTS</sup>                           | <i>Schoenus nigricans</i>                | 2   | 4   | 50    | -                | CR  |
| Draadgentiaan <sup>HTS</sup>                      | <i>Cicendia filiformis</i>               | 1   | 2   | 50    | -                | CR  |
| Rossig fonteinkruid                               | <i>Potamogeton alpinus</i>               | 1   | 2   | 50    | -                | CR  |
| Steentijmereprijs                                 | <i>Veronica acinifolia</i>               | 1   | 2   | 50    | -                | CR  |
| Geschubde mannetjesvaren                          | <i>Dryopteris affinis subsp. affinis</i> | 79  | 159 | 49.69 | ***              | EN  |
| Beenbreek <sup>HTS</sup>                          | <i>Narthecium ossifragum.</i>            | 42  | 85  | 49.41 | ***              | VU  |
| Klein blaasjeskruid <sup>HTS</sup>                | <i>Utricularia minor</i>                 | 36  | 73  | 49.32 | ***              | EN  |
| Veenbies <sup>HTS</sup>                           | <i>Trichophorum cespitosus</i>           | 57  | 118 | 48.31 | ***              | VU  |
| Loos blaasjeskruid <sup>HTS</sup>                 | <i>Utricularia australis</i>             | 58  | 130 | 44.62 | ***              | VU  |
| Heidekartelblad <sup>HTS</sup>                    | <i>Pedicularis sylvatica</i>             | 29  | 66  | 43.94 | **               | VU  |
| Waterdrieblad <sup>HTS</sup>                      | <i>Menyanthes trifoliata</i>             | 70  | 160 | 43.75 | ***              | VU  |
| Kleine valeriaan                                  | <i>Valeriana dioica</i>                  | 13  | 30  | 43.33 | -                | VU  |
| Pilvaren <sup>HTS</sup>                           | <i>Pilularia globulifera</i>             | 52  | 121 | 42.98 | ***              | VU  |
| Weegbreefonteinkruid <sup>VPS</sup>               | <i>Potamogeton coloratus</i>             | 5   | 12  | 41.67 | -                | EN  |
| Ronde zonnedaauw <sup>HTS</sup>                   | <i>Drosera rotundifolia</i>              | 71  | 174 | 40.8  | ***              | VU  |
| Drijvende waterweegbree <sup>HRL(II+IV)+HTS</sup> | <i>Luronium natans</i>                   | 25  | 62  | 40.32 | ***              | VU  |
| Koekruid  | <i>Vaccaria hispanica</i>                | 4   | 10  | 40    | -                | CR  |
| Moerassmele <sup>VPS+HTS</sup>                    | <i>Deschampsia setacea</i>               | 2   | 5   | 40    | -                | CR  |
| Smalle waterweegbree                              | <i>Alisma gramineum</i>                  | 2   | 5   | 40    | -                | CR  |
| Zwarte populier var. nigra                        | <i>Populus nigra var. nigra</i>          | 2   | 5   | 40    | -                | EN  |
| Ongelijkbladig fonteinkruid <sup>HTS</sup>        | <i>Potamogeton gramineus</i>             | 7   | 18  | 38.89 | -                | EN  |
| Klein tasjeskruid                                 | <i>Teesdalia nudicaulis</i>              | 82  | 212 | 38.68 | ***              | VU  |
| Glanzig fonteinkruid <sup>HTS</sup>               | <i>Potamogeton lucens</i>                | 11  | 29  | 37.93 | -                | EN  |
| Kikkerbeet <sup>HTS</sup>                         | <i>Hydrocharis morsus-ranae</i>          | 66  | 180 | 36.67 | ***              | VU  |
| Nachtkoekoeksbloem                                | <i>Silene noctiflora</i>                 | 4   | 11  | 36.36 | -                | EN  |
| Dwergviltkruid                                    | <i>Filago minima</i>                     | 153 | 421 | 36.34 | ***              | VU  |
| Watergentiaan                                     | <i>Nymphoides peltata</i>                | 22  | 65  | 33.85 | -                | EN  |
| Ronde zegge <sup>VPS+HTS</sup>                    | <i>Carex diandra</i>                     | 3   | 9   | 33.33 | -                | CR  |
| Blonde zegge <sup>HTS</sup>                       | <i>Carex hostiana</i>                    | 1   | 3   | 33.33 | -                | CR  |
| Puntig fonteinkruid                               | <i>Potamogeton friesii</i>               | 1   | 3   | 33.33 | -                | CR  |
| Stekende bies <sup>VPS</sup>                      | <i>Schoenoplectus pungens</i>            | 1   | 3   | 33.33 | -                | CR  |
| Kruipend moerasscherm <sup>HRL(II+IV)</sup>       | <i>Apium repens</i>                      | 3   | 11  | 27.27 | -                | CR  |

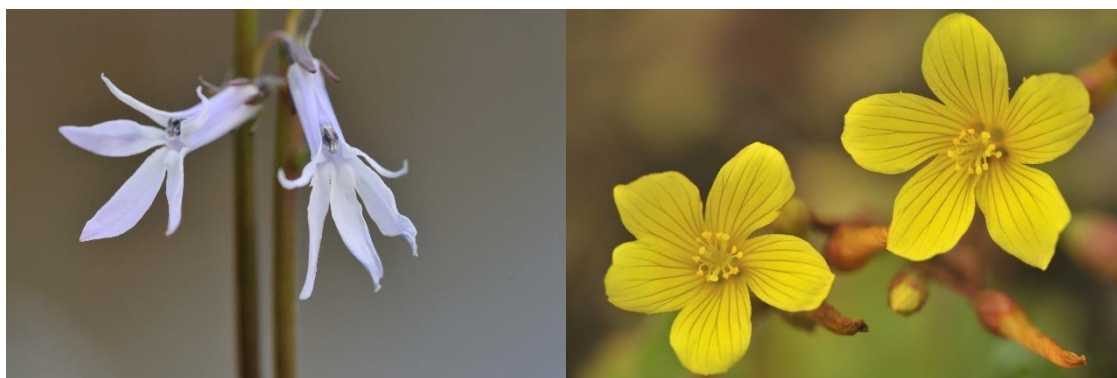


Foto 1 Waterlobelia (links), één van de provinciaal prioritaire vaatplanten en Moerashertshooi (rechts), één van de provinciaal belangrijke habitattypische vaatplanten in Antwerpen (foto's Rollin Verlinde).

### 3.1.2 Provinciaal belangrijke habitattypische soorten

Bovenop de provinciaal prioritaire soorten, telt Antwerpen nog 58 provinciaal belangrijke habitattypische vaatplanten (Tabel 3).

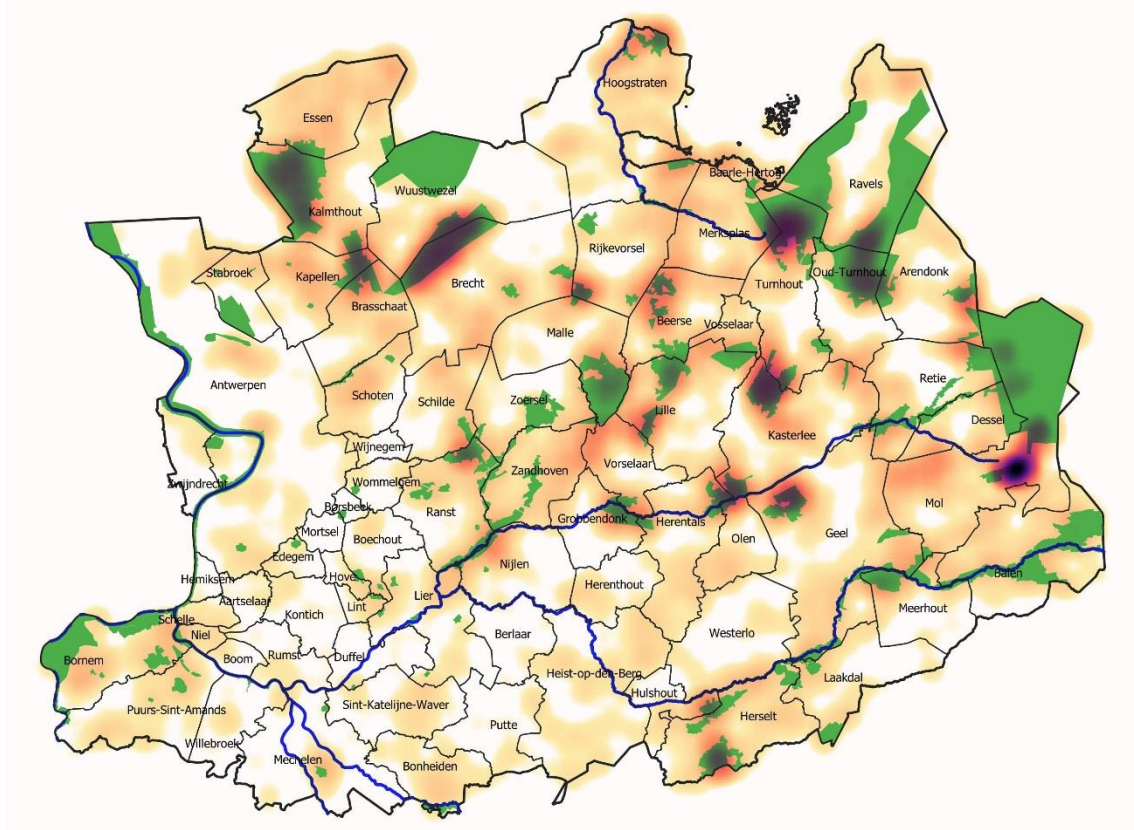
Tabel 3 Provinciaal belangrijke habitattypische vaatplanten met aanduiding van het aantal kilometerhokken in Antwerpen (AN) en Vlaanderen (VL), het percentage kilometerhokken in Antwerpen (%AN), het significantieniveau van de Chi<sup>2</sup>-test (Chi<sup>2</sup>) en hun Rode Lijstcategorie (RLC). De soorten staan gerangschikt volgens dalend percentage van het aandeel van de provincie in de verspreiding van de soort in Vlaanderen. De gebruikte afkortingen worden in Box 1 uitgelegd.

| Nederlandse naam          | Wetenschappelijke naam            | AN  | VL   | %AN   | Chi <sup>2</sup> | RLC |
|---------------------------|-----------------------------------|-----|------|-------|------------------|-----|
| Oeverkruid                | <i>Littorella uniflora</i>        | 35  | 46   | 76.09 | ***              | NT  |
| Teer vederkruid           | <i>Myriophyllum alterniflorum</i> | 10  | 14   | 71.43 | ***              | NT  |
| Vlottende bie             | <i>Isolepis fluitans</i>          | 148 | 240  | 61.67 | ***              | LC  |
| Moerashertshooi           | <i>Hypericum elodes</i>           | 127 | 210  | 60.48 | ***              | LC  |
| Koningsvaren              | <i>Osmunda regalis</i>            | 292 | 503  | 58.05 | ***              | LC  |
| Kleine zonnedaauw         | <i>Drosera intermedia</i>         | 164 | 291  | 56.36 | ***              | LC  |
| Draadrus                  | <i>Juncus filiformis</i>          | 37  | 67   | 55.22 | ***              | LC  |
| Moeraswederik             | <i>Lysimachia thyrsoiflora</i>    | 31  | 57   | 54.39 | ***              | NT  |
| Naaldwaterbies            | <i>Eleocharis acicularis</i>      | 73  | 142  | 51.41 | ***              | LC  |
| Gewone dophei             | <i>Erica tetralix</i>             | 321 | 625  | 51.36 | ***              | NT  |
| Moeraswolfsklauw          | <i>Lycopodiella inundata</i>      | 120 | 238  | 50.42 | ***              | LC  |
| Trekrus                   | <i>Juncus squarrosus</i>          | 258 | 545  | 47.34 | ***              | LC  |
| Gesteeld glaskroos        | <i>Elatine hexandra</i>           | 55  | 117  | 47.01 | ***              | LC  |
| Wilde gagel               | <i>Myrica gale</i>                | 151 | 324  | 46.6  | ***              | NT  |
| Eenaarig wollegras        | <i>Eriophorum vaginatum</i>       | 6   | 13   | 46.15 | -                | NT  |
| Slangenwortel             | <i>Calla palustris</i>            | 36  | 81   | 44.44 | **               | LC  |
| Galigaan                  | <i>Cladium mariscus</i>           | 12  | 28   | 42.86 | -                | NT  |
| Elzenzegge                | <i>Carex elongata</i>             | 257 | 607  | 42.34 | ***              | LC  |
| Heidespurrie              | <i>Spergula morisonii</i>         | 80  | 194  | 41.24 | ***              | LC  |
| Moerasviooltje            | <i>Viola palustris</i>            | 68  | 166  | 40.96 | ***              | LC  |
| Wateraardbei              | <i>Comarum palustre</i>           | 134 | 328  | 40.85 | ***              | LC  |
| Zompzegge                 | <i>Carex canescens</i>            | 188 | 467  | 40.26 | ***              | LC  |
| Kleine veenbes            | <i>Vaccinium oxycoccos</i>        | 25  | 64   | 39.06 | ***              | NT  |
| Snavelzegge               | <i>Carex rostrata</i>             | 201 | 527  | 38.14 | ***              | LC  |
| Struikhei                 | <i>Calluna vulgaris</i>           | 644 | 1766 | 36.47 | ***              | NT  |
| Buntgras                  | <i>Corynephorus canescens</i>     | 168 | 476  | 35.29 | ***              | NT  |
| Blauwe knoop              | <i>Succisa pratensis</i>          | 92  | 262  | 35.11 | ***              | NT  |
| Borstelgras               | <i>Nardus stricta</i>             | 105 | 300  | 35    | ***              | NT  |
| Grote waterranonkel       | <i>Ranunculus peltatus</i>        | 26  | 75   | 34.67 | -                | LC  |
| Moerasvaren               | <i>Thelypteris palustris</i>      | 22  | 65   | 33.85 | -                | NT  |
| Kransvederkruid           | <i>Myriophyllum verticillatum</i> | 7   | 21   | 33.33 | -                | NT  |
| Groot blaasjeskruid       | <i>Utricularia vulgaris</i>       | 5   | 15   | 33.33 | -                | NT  |
| Haaksterrenkroos          | <i>Callitriche hamulata</i>       | 45  | 138  | 32.61 | ***              | LC  |
| Dalkruid                  | <i>Maianthemum bifolium</i>       | 192 | 607  | 31.63 | ***              | LC  |
| Stekelbrem                | <i>Genista anglica</i>            | 97  | 309  | 31.39 | **               | NT  |
| Zwarte bes                | <i>Ribes nigrum</i>               | 164 | 528  | 31.06 | ***              | LC  |
| Liggende vleugeltjesbloem | <i>Polygala serpyllifolia</i>     | 42  | 140  | 30    | -                | VU  |
| Klein warkruid            | <i>Cuscuta epithymum</i>          | 24  | 80   | 30    | -                | EN  |
| Blauwe bosbes             | <i>Vaccinium myrtillus</i>        | 303 | 1011 | 29.97 | ***              | LC  |
| Hondsviooltje             | <i>Viola canina</i>               | 36  | 122  | 29.51 | -                | VU  |



### 3.1.3 Heat map

De voor het natuurbehoud belangrijke vaatplanten komen in Antwerpen vooral voor in de heidegebieden (Buitengoor, Turnhouts vennengebied, Groot Schietveld; Figuur 3).



Figuur 3 Heat map van de provinciaal prioritaire en provinciaal belangrijke habitattypische vaatplanten per kilometerhok in Antwerpen. Hoe donkerder de kleur, hoe belangrijker de locatie. Natura2000-gebieden worden in het groen weergegeven.

### 3.1.4 Vergelijking met de vorige lijst

40 soorten vaatplanten zijn provinciaal prioritair gebleven, 23 soorten zijn provinciaal prioritair geworden en 38 soorten zijn niet langer provinciaal prioritair (Bijlage 2).

### 3.1.5 Niet opgenomen soorten

In Tabel 4 vermelden we de soorten die wel waargenomen werden in de provincie maar om verschillende redenen niet werden opgenomen in de uiteindelijke lijst van provinciaal prioritaire soorten.

Tabel 4 Vaatplanten die niet werden opgenomen in de lijst van provinciaal prioritaire soorten en de reden waarom.

| Nederlandse naam    | Wetenschappelijke naam            | Reden                    |
|---------------------|-----------------------------------|--------------------------|
| Akkerwalstro        | <i>Galium spurium</i>             | Adventief (haven)        |
| Bolderik            | <i>Agrostemma githago</i>         | Voornamelijk ingezaaid   |
| Brave hendrik       | <i>Chenopodium bonus-henricus</i> | Onregelmatig voorkomend  |
| Driehoornig walstro | <i>Galium tricornutum</i>         | Adventief (haven)        |
| Engels gras         | <i>Armeria maritima</i>           | Wegen met zinkvervuiling |
| Franse silene       | <i>Silene gallica</i>             | Adventief                |
| Geoorde veldsla     | <i>Valerianella rimosa</i>        | Adventief                |
| Getande veldsla     | <i>Valerianella dentata</i>       | Adventief                |
| Gipskruid           | <i>Gypsophila muralis</i>         | Adventief                |
| Hennepvreter        | <i>Orobanche ramosa</i>           | Adventief                |
| Moerasooievaarsbek  | <i>Geranium palustre</i>          | Eenmalige vondst         |
| Roze duivenkervel   | <i>Fumaria vaillantii</i>         | Adventief (haven)        |
| Rozenkransje        | <i>Antennaria dioica</i>          | Mogelijks introductie    |
| Ruw pazelzaad       | <i>Lithospermum arvense</i>       | Adventief                |
| Scherpe fijnstraal  | <i>Erigeron acer</i>              | Voornamelijk haven       |
| Stinkend streepzaad | <i>Crepis foetida</i>             | Voornamelijk haven       |
| Valse kamille       | <i>Anthemis arvensis</i>          | Adventief                |
| Vetblad             | <i>Pinguicula vulgaris</i>        | Introductie (Buitengoor) |
| Wilgsla             | <i>Lactuca saligna</i>            | Adventief                |
| Wollige distel      | <i>Cirsium eriophorum</i>         | Adventief                |
| Zeegerst            | <i>Hordeum marinum</i>            | Adventief                |

## 3.2 AMFIBIEËN EN REPTIELEN

### 3.2.1 Provinciaal prioritaire soorten

Antwerpen telt zeven provinciaal prioritaire amfibieën en reptielen (Tabel 5).

Tabel 5 Provinciaal prioritaire amfibieën en reptielen met aanduiding van het aantal kilometerhokken in Antwerpen (AN) en Vlaanderen (VL), het percentage kilometerhokken in Antwerpen (%AN), het significantieniveau van de Chi<sup>2</sup>-test (Chi<sup>2</sup>) en hun Rode Lijstcategorie (RLC). De soorten staan gerangschikt volgens dalend percentage van het aandeel van de provincie in de verspreiding van de soort in Vlaanderen. De gebruikte afkortingen worden in Box 1 uitgelegd.

| Nederlandse naam                     | Wetenschappelijke naam     | AN  | VL  | %AN   | Chi <sup>2</sup> | RLC |
|--------------------------------------|----------------------------|-----|-----|-------|------------------|-----|
| Adder <sup>HTS</sup>                 | <i>Vipera berus</i>        | 34  | 34  | 100   | ***              | EN  |
| Poelkikker <sup>HRL(IV)+HTS</sup>    | <i>Pelophylax lessonae</i> | 184 | 363 | 50.69 | ***              | NT  |
| Heikikker <sup>HRL(IV)+HTS</sup>     | <i>Rana arvalis</i>        | 93  | 226 | 41.15 | ***              | VU  |
| Rugstreeppad <sup>HRL(IV)+HTS</sup>  | <i>Epidalea calamita</i>   | 116 | 456 | 25.44 | -                | VU  |
| Gladder slang <sup>HRL(IV)+HTS</sup> | <i>Coronella austriaca</i> | 27  | 150 | 18    | -                | EN  |
| Kamsalamander <sup>HRL(II+IV)</sup>  | <i>Triturus cristatus</i>  | 100 | 613 | 16.31 | -                | VU  |
| Boomkikker <sup>HRL(IV)</sup>        | <i>Hyla arborea</i>        | 15  | 239 | 6.28  | -                | CR  |

### 3.2.2 Provinciaal belangrijke habitattypische soorten

Bovenop de provinciaal prioritaire soorten, telt Antwerpen nog twee provinciaal belangrijke habitattypische amfibieën en reptielen (Tabel 6).

Tabel 6 Provinciaal belangrijke habitattypische amfibieën en reptielen met aanduiding van het aantal kilometerhokken in Antwerpen (AN) en Vlaanderen (VL), het percentage kilometerhokken in Antwerpen (%AN), het significantieniveau van de Chi<sup>2</sup>-test (Chi<sup>2</sup>) en hun Rode Lijstcategorie (RLC). De soorten staan gerangschikt volgens dalend percentage van het aandeel van de provincie in de verspreiding van de soort in Vlaanderen. De gebruikte afkortingen worden in Box 1 uitgelegd.

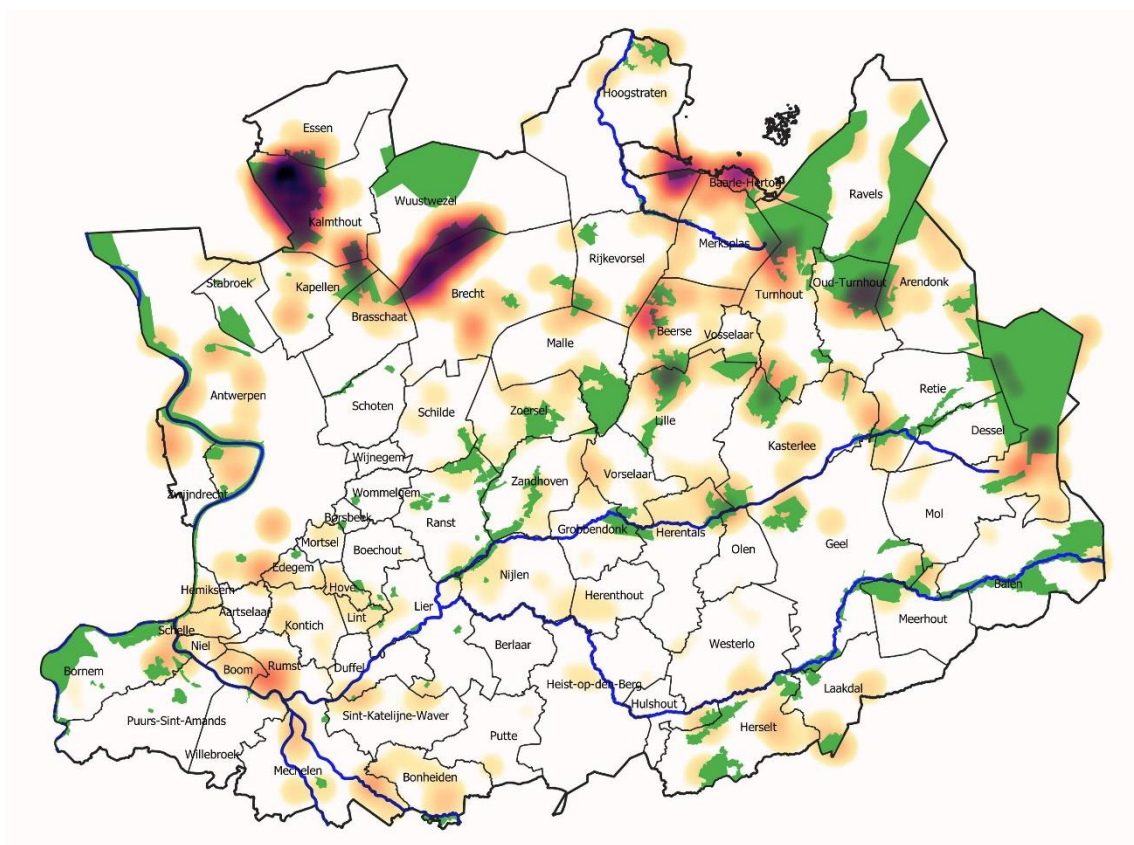
| Nederlandse naam      | Wetenschappelijke naam  | AN  | VL   | %AN   | Chi <sup>2</sup> | RLC |
|-----------------------|-------------------------|-----|------|-------|------------------|-----|
| Hazelworm             | <i>Anguis fragilis</i>  | 365 | 1178 | 30.98 | ***              | LC  |
| Levendbarende hagedis | <i>Zootoca vivipara</i> | 405 | 1339 | 30.25 | ***              | LC  |



Foto 2 Heikikker (links), één van de provinciaal prioritaire amfibieën (foto Bert Willaert) en Levendbarende hagedis (rechts), één van de provinciaal belangrijke habitattypische reptielen in Antwerpen (foto Rollin Verlinde).

### 3.2.3 Heat map

De voor het natuurbehoud belangrijke amfibieën en reptielen komen in Antwerpen vooral voor in de heidegebieden (Kalmthout, Klein en Groot Schietveld) en in de Markvallei (Figuur 4).



Figuur 4 Heat map van de provinciaal prioritaire en provinciaal belangrijke habitattypische amfibieën en reptielen per kilometerhok in Antwerpen. Hoe donkerder de kleur, hoe belangrijker de locatie. Natura2000-gebieden worden in het groen weergegeven.



### 3.2.4 Vergelijking met de vorige lijst

Vier soorten amfibieën en reptielen zijn provinciaal prioritair gebleven en drie soorten zijn provinciaal prioritair geworden (Bijlage 3).

### 3.2.5 Niet opgenomen soorten

In Tabel 7 vermelden we de soorten die wel waargenomen werden in de provincie maar om verschillende redenen niet werden opgenomen in de uiteindelijke lijst van provinciaal prioritaire soorten.

Tabel 7      Amfibieën en reptielen die niet werden opgenomen in de lijst van provinciaal prioritaire soorten en de reden waarom.

| Nederlandse naam               | Wetenschappelijke naam       | Reden       |
|--------------------------------|------------------------------|-------------|
| Gevlekte ringslang             | <i>Natrix helvetica</i>      | Introductie |
| Knoflookpad                    | <i>Pelobates fuscus</i>      | Introductie |
| Muurhagedis <sup>HRL(IV)</sup> | <i>Podarcis muralis</i>      | Adventief   |
| Vuursalamander                 | <i>Salamandra salamandra</i> | Ontsnapt    |



## 3.3 VISSSEN

### 3.3.1 Provinciaal prioritaire soorten

Antwerpen telt negen provinciaal prioritaire vissen (Tabel 8).

Tabel 8 Provinciaal prioritaire vissen met aanduiding van het aantal meetpuntlocaties in Antwerpen (AN) en Vlaanderen (VL), het percentage in Antwerpen (%AN), het significantieniveau van de Chi<sup>2</sup>-test (Chi<sup>2</sup>) en hun Rode Lijstcategorie (RLC). De soorten staan gerangschikt volgens dalend percentage van het aandeel van de provincie in de verspreiding van de soort in Vlaanderen. De gebruikte afkortingen worden in Box 1 uitgelegd.

| Nederlandse naam                            | Wetenschappelijke naam            | AN  | VL   | %AN   | Chi <sup>2</sup> | RLC |
|---|-----------------------------------|-----|------|-------|------------------|-----|
| Kwabaal                                     | <i>Lota lota</i>                  | 68  | 106  | 64.15 | ***              | EN  |
| Kleine modderkruiper <sup>HRL(II)+HTS</sup> | <i>Cobitis taenia</i>             | 70  | 110  | 63.64 | ***              | NT  |
| Beekprik <sup>HRL(II)+HTS</sup>             | <i>Lampetra planeri</i>           | 53  | 89   | 59.55 | ***              | VU  |
| Fint <sup>HRL(II+V)+HTS</sup>               | <i>Alosa fallax</i>               | 6   | 12   | 50    | -                | CR  |
| Rivierprik <sup>HRL(II+V)</sup>             | <i>Lampetra fluviatilis</i>       | 5   | 12   | 41.67 | -                | VU  |
| Paling <sup>RLEur(CR)+PV</sup>              | <i>Anguilla anguilla</i>          | 352 | 1000 | 35.2  | ***              | CR  |
| Donderpad <sup>HRL(II)</sup>                | <i>Cottus perifretum/rhenanus</i> | 35  | 138  | 25.36 | -                | NT  |
| Bittervoorn <sup>HRL(II)</sup>              | <i>Rhodeus amarus</i>             | 64  | 279  | 22.94 | -                | LC  |
| Grote modderkruiper <sup>HRL(II)</sup>      | <i>Misgurnus fossilis</i>         | 1   | 12   | 8.33  | -                | CR  |

### 3.3.2 Provinciaal belangrijke habitattypische soorten

Bovenop de provinciaal prioritaire soorten, telt Antwerpen nog drie provinciaal belangrijke habitattypische vissen (Tabel 9).

Tabel 9 Provinciaal belangrijke habitattypische vissen met aanduiding van het aantal meetpuntlocaties in Antwerpen (AN) en Vlaanderen (VL), het percentage in Antwerpen (%AN), het significantieniveau van de Chi<sup>2</sup>-test (Chi<sup>2</sup>) en hun Rode Lijstcategorie (RLC). De soorten staan gerangschikt volgens dalend percentage van het aandeel van de provincie in de verspreiding van de soort in Vlaanderen. De gebruikte afkortingen worden in Box 1 uitgelegd.

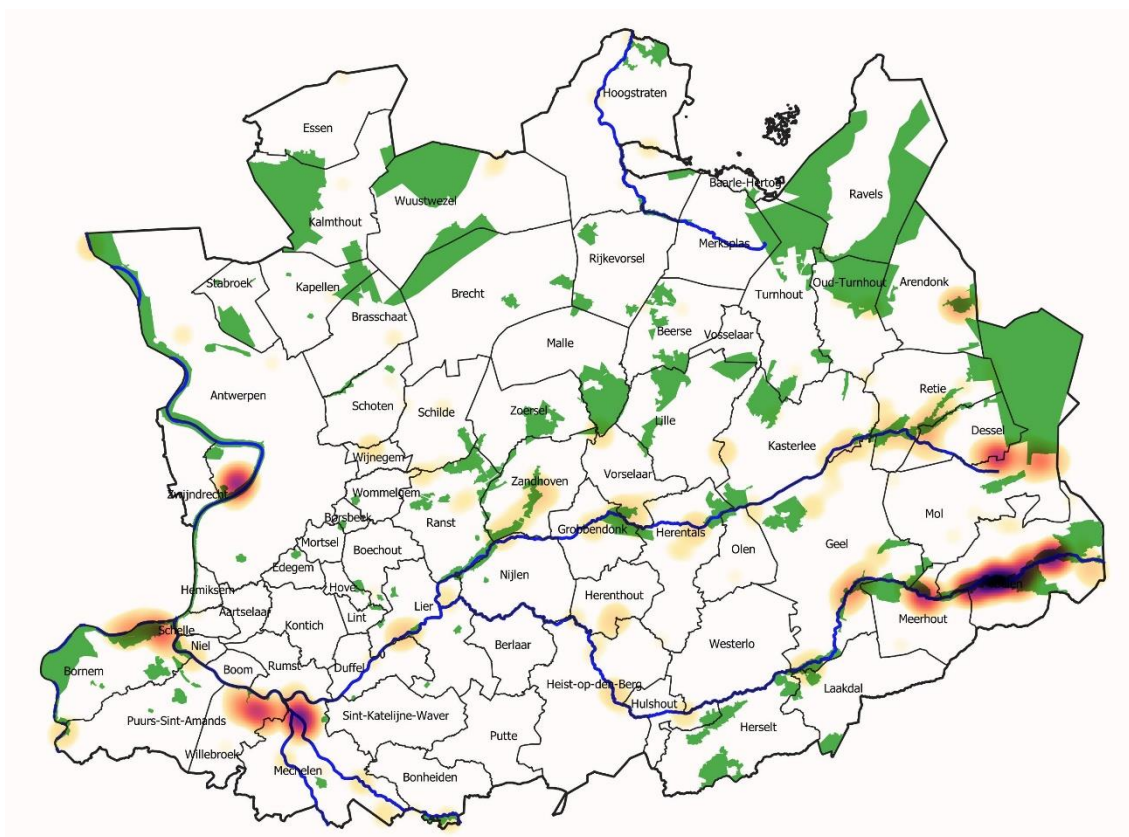
| Nederlandse naam | Wetenschappelijke naam     | AN | VL  | %AN   | Chi <sup>2</sup> | RLC |
|------------------|----------------------------|----|-----|-------|------------------|-----|
| Bot              | <i>Platichthys flesus</i>  | 54 | 106 | 50.94 | **               | LC  |
| Spiering         | <i>Osmerus eperlanus</i>   | 21 | 45  | 46.67 | -                | NT  |
| Serpeling        | <i>Leuciscus leuciscus</i> | 44 | 160 | 27.5  | -                | VU  |



Foto 3 Kwabaal (links), één van de provinciaal prioritaire vissen en Bot (rechts), één van de provinciaal belangrijke habitattypische vissen in Antwerpen (foto's Rollin Verlinde).

### 3.3.3 Heat map

De voor het natuurbehoud belangrijke vissen komen in Antwerpen vooral voor in de bovenloop van de Grote Nete (Figuur 5).



Figuur 5 Heat map van de provinciaal prioritaire en provinciaal belangrijke habitattypische vissen per meetpuntlocatie in Antwerpen. Hoe donkerder de kleur, hoe belangrijker de locatie. Natura2000-gebieden worden in het groen weergegeven.

### 3.3.4 Vergelijking met de vorige lijst

Drie soorten vissen zijn provinciaal prioritair gebleven en zes soorten zijn provinciaal prioritair geworden (Bijlage 4).

### 3.3.5 Niet opgenomen soorten

In Tabel 10 vermelden we de soorten die wel waargenomen werden in de provincie maar om verschillende redenen niet werden opgenomen in de uiteindelijke lijst van provinciaal prioritaire soorten.

Tabel 10 Vissen die niet werden opgenomen in de lijst van provinciaal prioritaire soorten en de reden waarom.

| Nederlandse naam | Wetenschappelijke naam | Reden  |
|------------------|------------------------|--|
| Dunlipharder     | <i>Liza ramada</i>     | Na correctie van de meetpuntlocaties haalt de soort de 33% limiet niet |

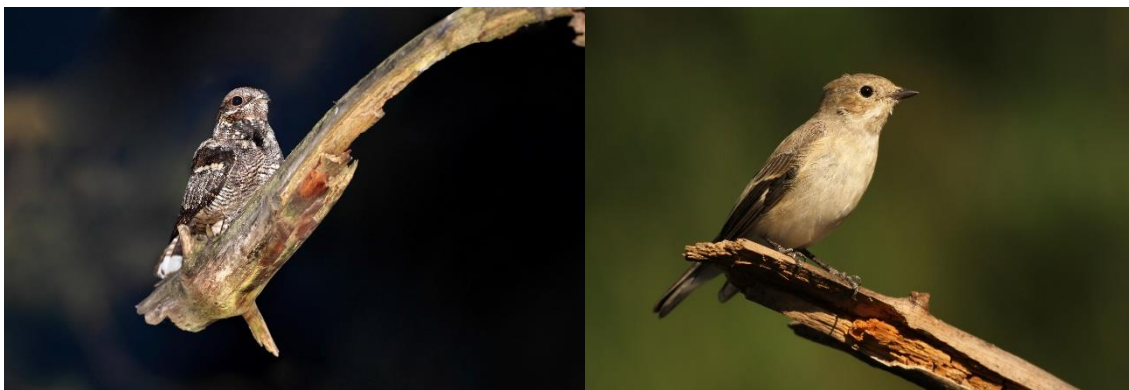


Foto 4 Nachtswaluw (links), één van de provinciaal prioritaire broedvogels en Bonte vliegenvanger (rechts), één van de provinciaal belangrijke habitattypische broedvogels in Antwerpen (foto's Glenn Vermeersch).

## 3.4 BROEDVOGELS

### 3.4.1 Provinciaal prioritaire soorten

Antwerpen telt 39 provinciaal prioritaire broedvogels (Tabel 11). Daarnaast zijn er acht soorten uit de Rode Lijstcategorie *Bijna in Gevaar* die beduidend meer voorkomen in Antwerpen (Bijlage 5).

Tabel 11 Provinciaal prioritaire broedvogels met aanduiding van het aantal kilometerhokken in Antwerpen (AN) en Vlaanderen (VL), het percentage kilometerhokken in Antwerpen (%AN), het significantieniveau van de Chi<sup>2</sup>-test (Chi<sup>2</sup>) en hun Rode Lijstcategorie (RLC). De soorten staan gerangschikt volgens dalend percentage van het aandeel van de provincie in de verspreiding van de soort in Vlaanderen. De gebruikte afkortingen worden in Box 1 uitgelegd.

| Nederlandse naam                          | Wetenschappelijke naam           | AN   | VL   | %AN   | Chi <sup>2</sup> | RLC |
|---|----------------------------------|------|------|-------|------------------|-----|
| Nachtzwaluw <sup>VRL+HTS</sup>            | <i>Caprimulgus europaeus</i>     | 160  | 225  | 71.11 | ***              | NT  |
| Fluiter <sup>HTS</sup>                    | <i>Phylloscopus sibilatrix</i>   | 176  | 277  | 63.54 | ***              | VU  |
| Nachtegaal <sup>HTS</sup>                 | <i>Luscinia megarhynchos</i>     | 379  | 617  | 61.43 | ***              | VU  |
| Boompieper <sup>VPS+HTS</sup>             | <i>Anthus trivialis</i>          | 507  | 891  | 56.9  | ***              | NT  |
| Fitis                                     | <i>Phylloscopus trochilus</i>    | 870  | 1530 | 56.86 | ***              | VU  |
| Wulp <sup>VRL</sup>                       | <i>Numenius arquata</i>          | 404  | 760  | 53.16 | ***              | EN  |
| Zwarte specht <sup>VRL+HTS</sup>          | <i>Dryocopus martius</i>         | 453  | 858  | 52.8  | ***              | NT  |
| Matkop <sup>HTS</sup>                     | <i>Poecile montanus</i>          | 317  | 613  | 51.71 | ***              | EN  |
| Middelste bonte specht <sup>VRL+HTS</sup> | <i>Leipicus medius</i>           | 146  | 285  | 51.23 | ***              | NT  |
| Raaf <sup>VRL</sup>                       | <i>Corvus corax</i>              | 10   | 20   | 50    | -                | NE  |
| Wielewaal <sup>VPS+HTS</sup>              | <i>Oriolus oriolus</i>           | 303  | 607  | 49.92 | ***              | EN  |
| Boomleeuwerik <sup>VRL+HTS</sup>          | <i>Lullula arborea</i>           | 279  | 592  | 47.13 | ***              | NT  |
| Kruisbek                                  | <i>Loxia curvirostra</i>         | 76   | 175  | 43.43 | ***              | VU  |
| Oehoe <sup>VRL</sup>                      | <i>Bubo bubo</i>                 | 46   | 109  | 42.2  | **               | NE  |
| Goudhaan                                  | <i>Regulus regulus</i>           | 875  | 2154 | 40.62 | ***              | VU  |
| Zomertortel <sup>RLEur(VU)</sup>          | <i>Streptopelia turtur</i>       | 168  | 464  | 36.21 | ***              | CR  |
| Zwartkopmeeuw                             | <i>Ichtyaetus melanocephalus</i> | 35   | 100  | 35    | ***              | VU  |
| Blauwborst <sup>VRL+HTS</sup>             | <i>Cyanecula svecica</i>         | 436  | 1254 | 34.77 | ***              | LC  |
| Wespendiel <sup>VRL+HTS</sup>             | <i>Pernis apivorus</i>           | 356  | 1054 | 33.78 | ***              | NT  |
| Scholekster <sup>RLEur(VU)</sup>          | <i>Haematopus ostralegus</i>     | 688  | 2148 | 32.03 | ***              | LC  |
| Kleine plevier                            | <i>Charadrius dubius</i>         | 173  | 557  | 31.06 | ***              | VU  |
| Roek <sup>RLEur(VU)</sup>                 | <i>Corvus frugilegus</i>         | 214  | 718  | 29.81 | ***              | LC  |
| Ijsvogel <sup>VRL</sup>                   | <i>Alcedo atthis</i>             | 316  | 1101 | 28.7  | ***              | VU  |
| Kwartelkoning <sup>VRL+HTS</sup>          | <i>Crex crex</i>                 | 9    | 32   | 28.12 | -                | CR  |
| Staartmees                                | <i>Aegithalos caudatus</i>       | 707  | 2547 | 27.76 | ***              | VU  |
| Grutto <sup>VPS+RLEur(NT)</sup>           | <i>Limosa limosa</i>             | 141  | 524  | 26.91 | ***              | VU  |
| Ooievaar <sup>VRL</sup>                   | <i>Ciconia ciconia</i>           | 80   | 299  | 26.76 | -                | EN  |
| Porseleinhoen <sup>VRL</sup>              | <i>Porzana porzana</i>           | 20   | 75   | 26.67 | -                | CR  |
| Grauwe klauwier <sup>VRL</sup>            | <i>Lanius collurio</i>           | 42   | 160  | 26.25 | -                | EN  |
| Steenuil <sup>VPS</sup>                   | <i>Athene noctua</i>             | 290  | 1130 | 25.66 | ***              | LC  |
| Kievit <sup>RLEur(VU)</sup>               | <i>Vanellus vanellus</i>         | 1224 | 4883 | 25.07 | ***              | EN  |
| Huismus                                   | <i>Passer domesticus</i>         | 1097 | 4408 | 24.89 | ***              | VU  |
| Slechtvalk <sup>VRL</sup>                 | <i>Falco peregrinus</i>          | 175  | 711  | 24.61 | -                | EN  |

| Nederlandse naam                 | Wetenschappelijke naam        | AN | VL  | %AN   | Chi <sup>2</sup> | RLC |
|----------------------------------|-------------------------------|----|-----|-------|------------------|-----|
| Roerdomp <sup>VRL</sup>          | <i>Botaurus stellaris</i>     | 23 | 95  | 24.21 | -                | CR  |
| Woudaap <sup>VRL</sup>           | <i>Ixobrychus minutus</i>     | 18 | 91  | 19.78 | -                | EN  |
| Visdief <sup>VRL</sup>           | <i>Sterna hirundo</i>         | 54 | 278 | 19.42 | -                | VU  |
| Steltkluut <sup>VRL</sup>        | <i>Himantopus himantopus</i>  | 12 | 70  | 17.14 | -                | EN  |
| Kluut <sup>VRL+HTS</sup>         | <i>Recurvirostra avosetta</i> | 21 | 211 | 9.95  | -                | VU  |
| Bruine kiekendief <sup>VRL</sup> | <i>Circus aeruginosus</i>     | 57 | 742 | 7.68  | -                | EN  |

### 3.4.2 Provinciaal belangrijke habitattypische soorten

Bovenop de provinciaal prioritaire soorten, telt Antwerpen nog 17 provinciaal belangrijke habitattypische broedvogels (Tabel 12).

Tabel 12 Provinciaal belangrijke habitattypische broedvogels met aanduiding van het aantal kilometerhokken in Antwerpen (AN) en Vlaanderen (VL), het percentage kilometerhokken in Antwerpen (%AN), het significantieniveau van de Chi<sup>2</sup>-test (Chi<sup>2</sup>) en hun Rode Lijstcategorie (RLC). De soorten staan gerangschikt volgens dalend percentage van het aandeel van de provincie in de verspreiding van de soort in Vlaanderen. De gebruikte afkortingen worden in Box 1 uitgelegd.

| Nederlandse naam     | Wetenschappelijke naam               | AN   | VL   | %AN   | Chi <sup>2</sup> | RLC |
|----------------------|--------------------------------------|------|------|-------|------------------|-----|
| Bonte vliegenvanger  | <i>Ficedula hypoleuca</i>            | 585  | 855  | 68.42 | ***              | LC  |
| Houtsnip             | <i>Scolopax rusticola</i>            | 326  | 489  | 66.67 | ***              | NT  |
| Appelvink            | <i>Coccothraustes coccothraustes</i> | 163  | 277  | 58.84 | ***              | LC  |
| Havik                | <i>Accipiter gentilis</i>            | 313  | 541  | 57.86 | ***              | NT  |
| Gekraagde roodstaart | <i>Phoenicurus phoenicurus</i>       | 427  | 779  | 54.81 | ***              | LC  |
| Goudvink             | <i>Pyrrhula pyrrhula</i>             | 104  | 193  | 53.89 | ***              | NT  |
| Kleine bonte specht  | <i>Dryobates minor</i>               | 421  | 899  | 46.83 | ***              | LC  |
| Sprinkhaanzanger     | <i>Locustella naevia</i>             | 304  | 687  | 44.25 | ***              | LC  |
| Bosrietzanger        | <i>Acrocephalus palustris</i>        | 622  | 1724 | 36.08 | ***              | LC  |
| Roodborsttapuit      | <i>Saxicola torquatus</i>            | 772  | 2221 | 34.76 | ***              | LC  |
| Braamsluiper         | <i>Sylvia curruca</i>                | 227  | 659  | 34.45 | ***              | LC  |
| Boomklever           | <i>Sitta europaea</i>                | 1110 | 3273 | 33.91 | ***              | LC  |
| Bosuil               | <i>Strix aluco</i>                   | 666  | 2065 | 32.25 | ***              | LC  |
| Grote bonte specht   | <i>Dendrocopos major</i>             | 1270 | 4076 | 31.16 | ***              | LC  |
| Dodaars              | <i>Tachybaptus ruficollis</i>        | 311  | 1193 | 26.07 | **               | LC  |
| Graspieper           | <i>Anthus pratensis</i>              | 276  | 1202 | 22.96 | -                | EN  |
| Tureluur             | <i>Tringa totanus</i>                | 59   | 313  | 18.85 | -                | VU  |

### 3.4.3 Heat map

De voor het natuurbehoud belangrijke broedvogels komen in Antwerpen verspreid over de provincie voor. De zwaartepunten liggen in de heidegebieden en in de rivier valleien (Grote en Kleine Nete, Dijle, Schelde; Figuur 6).



Bijlage 6).





### 3.4.5 Niet opgenomen soorten

In Tabel 13 vermelden we de soorten die wel waargenomen werden in de provincie maar om verschillende redenen niet werden opgenomen in de uiteindelijke lijst van provinciaal prioritaire soorten (Vermeersch et al. 2020).

Tabel 13 Broedvogels die niet werden opgenomen in de lijst van provinciaal prioritaire soorten en de reden waarom.

| Nederlandse naam    | Wetenschappelijke naam          | Reden   |
|---------------------|---------------------------------|---|
| Baardmannetje       | <i>Panurus biarmicus</i>        | Geen broedgevallen in de provincie                |
| Draaihals           | <i>Jynx torquilla</i>           | Geen broedgevallen in de provincie                |
| Klapekster          | <i>Lanius excubitor</i>         | Geen broedgevallen in de provincie                |
| Kleine barmstijg    | <i>Acanthis flammea cabaret</i> | Geen broedgevallen in de provincie                |
| Kleine zilverreiger | <i>Egretta garzetta</i>         | Geen broedgevallen in de provincie                |
| Kraanvogel          | <i>Grus grus</i>                | Geen broedgevallen in de provincie                |
| Kramsvogel          | <i>Turdus pilaris</i>           | Geen broedgevallen in de provincie                |
| Kwak                | <i>Nycticorax nycticorax</i>    | Geen broedgevallen in de provincie                |
| Lepelaar            | <i>Platalea leucorodia</i>      | Geen broedgevallen in de provincie                |
| Watersnip           | <i>Gallinago gallinago</i>      | Geen of zeer weinig broedgevallen in de provincie |
| Zwarte stern        | <i>Chlidonias niger</i>         | Geen broedgevallen in de provincie                |
| Zwarte wouw         | <i>Milvus migrans</i>           | Geen broedgevallen in de provincie                |

## 3.5 OVERWINTERENDE WATERVOGELS

### 3.5.1 Provinciaal prioritaire soorten

Antwerpen telt 15 provinciaal prioritaire overwinterende watervogels (Tabel 14).

Tabel 14 Provinciaal prioritaire overwinterende watervogels met aanduiding van het gemiddelde wintergemiddelde in Antwerpen (AN) en Vlaanderen (VL), het percentage in Antwerpen (%AN), het significantieniveau van de Chi<sup>2</sup>-test. De soorten staan gerangschikt volgens dalend percentage van het aandeel van de provincie in de verspreiding van de soort in Vlaanderen. De gebruikte afkortingen worden in Box 1 uitgelegd.

| Nederlandse naam                 | Wetenschappelijke naam        | AN   | VL    | %AN   | Sign |
|----------------------------------|-------------------------------|------|-------|-------|------|
| Toendrarietgans                  | <i>Anser serrirostris</i>     | 1383 | 2592  | 53.34 | ***  |
| Pijlstaart <sup>REur(VU)</sup>   | <i>Anas acuta</i>             | 252  | 608   | 41.4  | ***  |
| Tafeleend <sup>REur(VU)</sup>    | <i>Aythya ferina</i>          | 884  | 2510  | 35.2  | ***  |
| Krakeend                         | <i>Mareca strepera</i>        | 2429 | 7755  | 31.32 | ***  |
| Kuifeend                         | <i>Aythya fuligula</i>        | 2560 | 8179  | 31.3  | ***  |
| Wintertaling                     | <i>Anas crecca</i>            | 2817 | 10721 | 26.28 | ***  |
| Kleine zwaan <sup>REur(VU)</sup> | <i>Cygnus columbianus</i>     | 38   | 178   | 21.19 | -    |
| Slobeend                         | <i>Spatula clypeata</i>       | 647  | 3494  | 18.52 | -    |
| Bergeend                         | <i>Tadorna tadorna</i>        | 467  | 2540  | 18.39 | -    |
| Grote zilverreiger               | <i>Casmerodius albus</i>      | 38   | 244   | 15.74 | -    |
| Grauwe gans                      | <i>Anser anser</i>            | 1782 | 12361 | 14.41 | -    |
| Kluut                            | <i>Recurvirostra avosetta</i> | 33   | 283   | 11.48 | -    |
| Wulp                             | <i>Numenius arquata</i>       | 376  | 5298  | 7.1   | -    |
| Kolgans                          | <i>Anser albifrons</i>        | 1328 | 29683 | 4.47  | -    |
| Smient                           | <i>Mareca penelope</i>        | 887  | 27245 | 3.25  | -    |

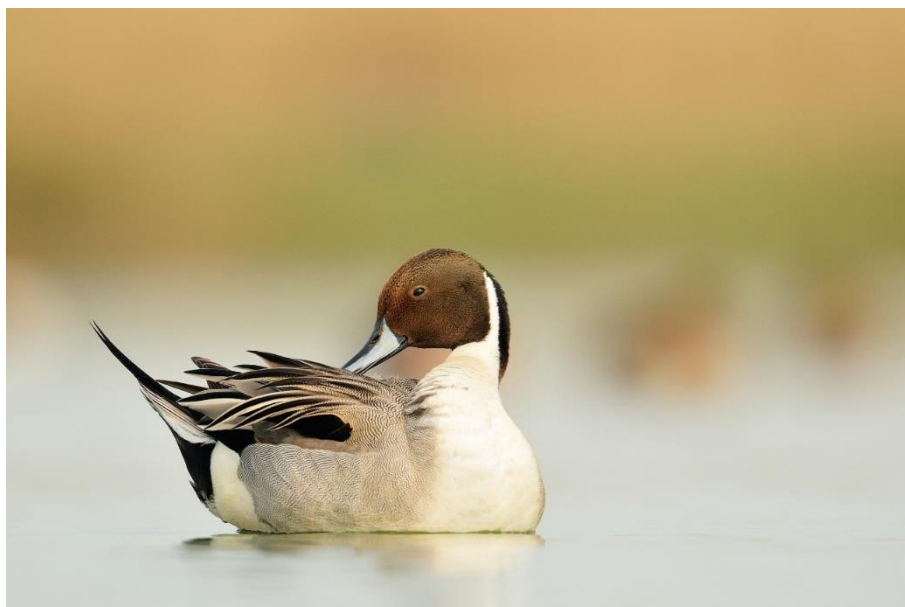
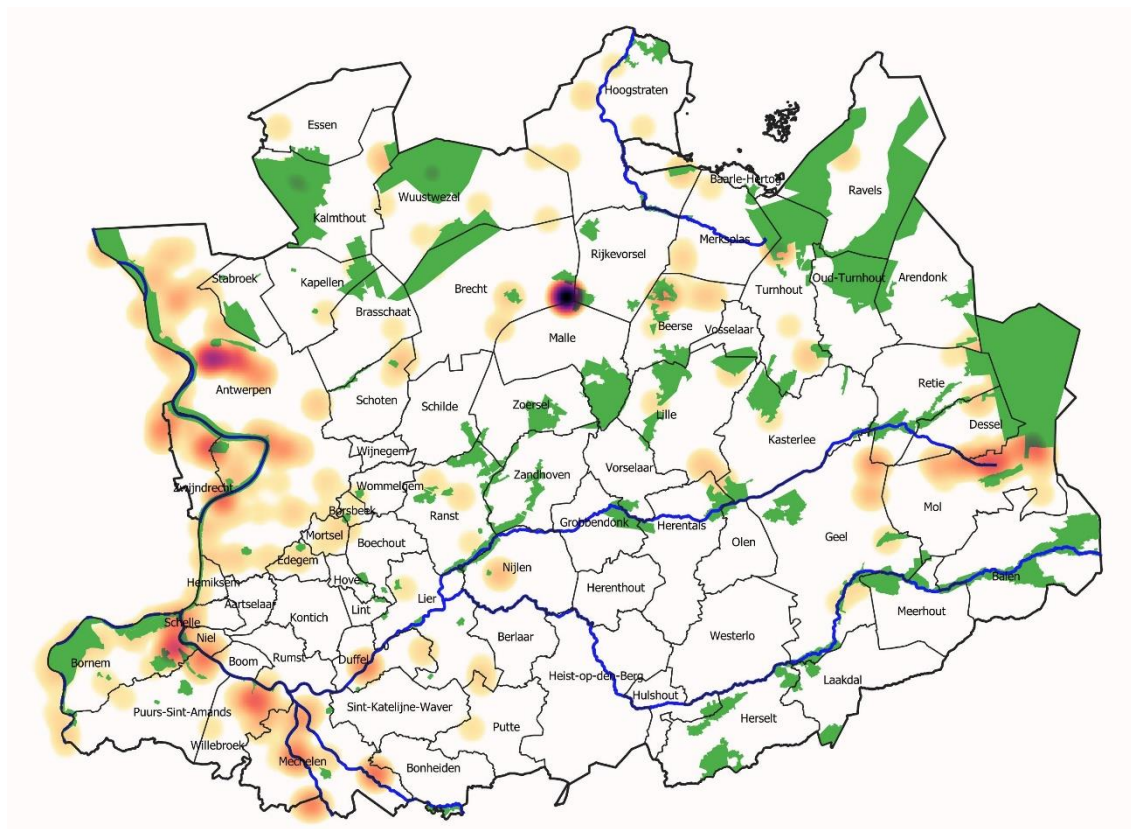


Foto 5 Pijlstaart, één van de provinciaal prioritaire overwinterende watervogels in Antwerpen (foto Yves Adams).

### 3.5.2 Heat map

De voor het natuurbehoud belangrijke overwinterende watervogels komen in Antwerpen vooral voor in de Kleiputten in Rijkevorsel-Brecht, de Antwerpse haven en langsheen de grote rivieren (Schelde, Zenne, Dijle en Nete; Figuur 7).



Figuur 7 Heat map van de provinciaal prioritaire overwinterende watervogels per telgebied in Antwerpen. Hoe donkerder de kleur, hoe belangrijker de locatie. Natura2000-gebieden worden in het groen weergegeven.

### 3.5.3 Vergelijking met de vorige lijst

Aangezien er in de vorige lijst geen overwinterende watervogels opgenomen waren in de lijst van provinciaal prioritaire soorten zijn deze 15 soorten provinciaal priorair geworden.

### 3.5.4 Niet opgenomen soorten

In Tabel 15 vermelden we de soorten die wel waargenomen werden in de provincie maar om verschillende redenen niet werden opgenomen in de uiteindelijke lijst van provinciaal prioritaire soorten (Vermeersch et al. 2020).

Tabel 15 Overwinterende watervogels die niet werden opgenomen in de lijst van provinciaal prioritaire soorten en de reden waarom.

| Nederlandse naam | Wetenschappelijke naam      | Reden                                  |
|------------------|-----------------------------|--|
| Kemphaan         | <i>Calidris pugnax</i>      | Geen relevante soort voor de provincie |
| Goudplevier      | <i>Pluvialis apricaria</i>  | Geen relevante soort voor de provincie |
| Kleine rietgans  | <i>Anser brachyrhynchus</i> | Geen relevante soort voor de provincie |

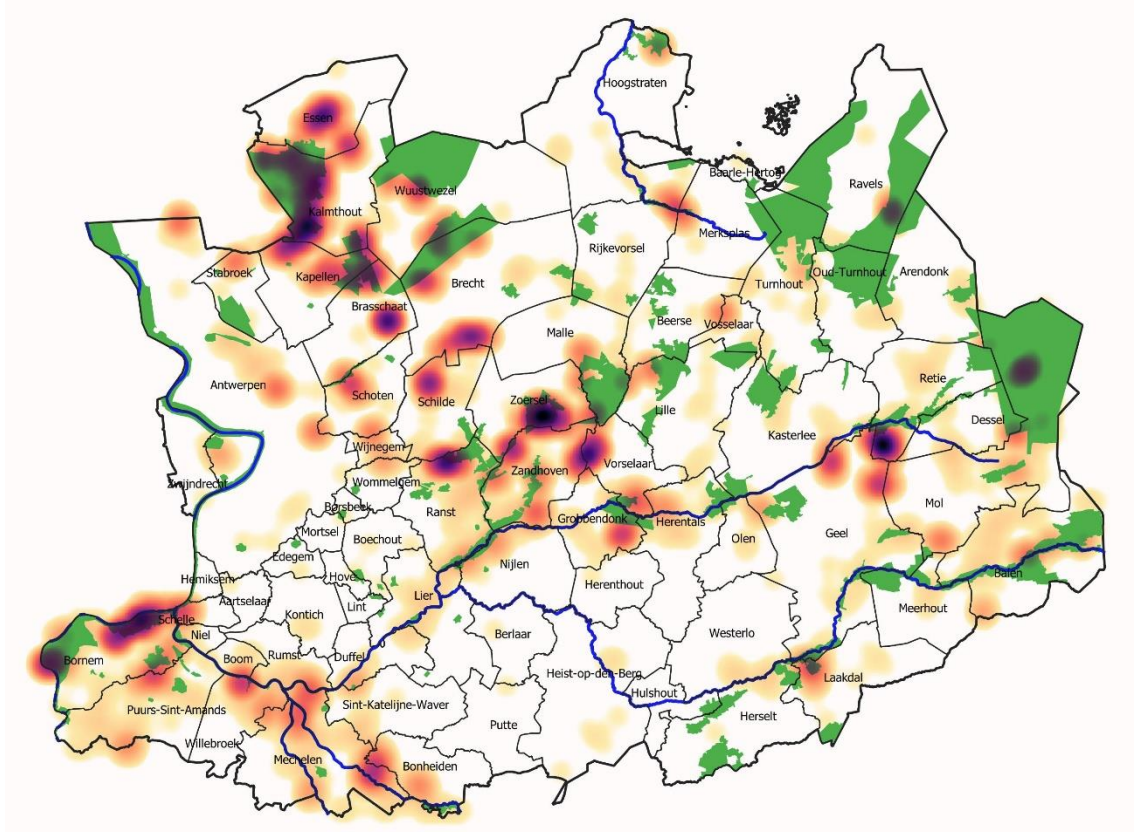


Foto 6 Boommarter (links), één van de provinciaal prioritaire zoogdieren (foto Yves Adams) en Waterspitsmuis, één van de provinciaal belangrijke habitattypische zoogdieren in Antwerpen (foto Rollin Verlinde).



### 3.6.3 Heat map

De voor het natuurbehoud belangrijke zoogdieren komen in Antwerpen vooral voor in de rivier valleien en in de heidegebieden (Figuur 8).



Figuur 8 Heat map van de provinciaal prioritaire en provinciaal belangrijke habitattypische zoogdieren per kilometerhok in Antwerpen. Hoe donkerder de kleur, hoe belangrijker de locatie. Natura2000-gebieden worden in het groen weergegeven.

### 3.6.4 Vergelijking met de vorige lijst

Eén soort zoogdier is provinciaal prioritair gebleven (Boommarter), vier soorten zijn provinciaal prioritair geworden en één soort is niet langer provinciaal prioritair (Waterspitsmuis; Bijlage 8).

### 3.6.5 Niet opgenomen soorten

In Tabel 18 vermelden we de soorten die wel waargenomen werden in de provincie maar omdat het niet gaat om zich voortplantende populaties niet werden opgenomen in de uiteindelijke lijst van provinciaal prioritaire soorten.

Tabel 18 Zoogdieren die niet werden opgenomen in de lijst van provinciaal prioritaire soorten.

| Nederlandse naam                   | Wetenschappelijke naam    |
|------------------------------------|---------------------------|
| Gewone bruinvis <sup>HRL(IV)</sup> | <i>Phocoena phocoena</i>  |
| Gewone zeehond <sup>HRL(II)</sup>  | <i>Phoca vitulina</i>     |
| Grijze zeehond <sup>HRL(II)</sup>  | <i>Halichoerus grypus</i> |



Foto 7 Bont dikkopje (links), één van de provinciaal prioritaire dagvlinders en Heivlinder, één van de provinciaal belangrijke habitattypische dagvlinders in Antwerpen (foto's Dirk Maes).

## 3.7 DAGVLINDERS

### 3.7.1 Provinciaal prioritaire soorten

Antwerpen telt acht provinciaal prioritaire dagvlinders (Tabel 19).

Tabel 19 Provinciaal prioritaire dagvlinders met aanduiding van het aantal kilometerhokken in Antwerpen (AN) en Vlaanderen (VL), het percentage kilometerhokken in Antwerpen (%AN), het significantieniveau van de Chi<sup>2</sup>-test (Chi<sup>2</sup>) en hun Rode Lijstcategorie (RLC). De soorten staan gerangschikt volgens dalend percentage van het aandeel van de provincie in de verspreiding van de soort in Vlaanderen. De gebruikte afkortingen worden in Box 1 uitgelegd.

| Nederlandse naam                    | Wetenschappelijke naam          | AN  | VL  | %AN   | Chi <sup>2</sup> | RLC |
|-------------------------------------|---------------------------------|-----|-----|-------|------------------|-----|
| Bont dikkopje <sup>HTS</sup>        | <i>Carterocephalus palaemon</i> | 308 | 502 | 61.35 | ***              | VU  |
| Bruine eikenpage <sup>VPS</sup>     | <i>Satyrium ilicis</i>          | 49  | 85  | 57.65 | ***              | EN  |
| Groentje <sup>HTS</sup>             | <i>Callophrys rubi</i>          | 168 | 310 | 54.19 | ***              | EN  |
| Heideblauwtje <sup>HTS</sup>        | <i>Plebejus argus</i>           | 98  | 211 | 46.45 | ***              | EN  |
| Aardbeivlinder <sup>VPS+HTS</sup>   | <i>Pyrgus malvae</i>            | 9   | 20  | 45    | -                | EN  |
| Gentiaanblauwtje <sup>VPS+HTS</sup> | <i>Phengaris alcon</i>          | 15  | 36  | 41.67 | -                | CR  |
| Bruine vuurvlinder                  | <i>Lycaena tityrus</i>          | 11  | 27  | 40.74 | -                | CR  |
| Veldparelmoervlinder <sup>VPS</sup> | <i>Melitaea cinxia</i>          | 54  | 150 | 36    | **               | NT  |

### 3.7.2 Provinciaal belangrijke habitattypische soorten

Bovenop de provinciaal prioritaire soorten, telt Antwerpen nog vijf provinciaal belangrijke habitattypische dagvlinders (Tabel 19).

Tabel 20 Provinciaal belangrijke habitattypische dagvlinders met aanduiding van het aantal kilometerhokken in Antwerpen (AN) en Vlaanderen (VL), het percentage kilometerhokken in Antwerpen (%AN), het significantieniveau van de Chi<sup>2</sup>-test (Chi<sup>2</sup>) en hun Rode Lijstcategorie (RLC). De soorten staan gerangschikt volgens dalend percentage van het aandeel van de provincie in de verspreiding van de soort in Vlaanderen. De gebruikte afkortingen worden in Box 1 uitgelegd.

| Nederlandse naam        | Wetenschappelijke naam   | AN  | VL   | %AN   | Chi <sup>2</sup> | RLC |
|-------------------------|--------------------------|-----|------|-------|------------------|-----|
| Eikenpage               | <i>Favonius quercus</i>  | 633 | 1836 | 34.48 | ***              | LC  |
| Kleine parelmoervlinder | <i>Issoria lathonia</i>  | 571 | 1700 | 33.59 | ***              | LC  |
| Grote weerschijnvlinder | <i>Apatura iris</i>      | 137 | 554  | 24.73 | -                | EN  |
| Heivlinder              | <i>Hipparchia semele</i> | 86  | 398  | 21.61 | -                | EN  |
| Kommavvlinder           | <i>Hesperia comma</i>    | 10  | 93   | 10.75 | -                | EN  |





## 3.8 LIBELLEN

### 3.8.1 Provinciaal prioritaire soorten

Antwerpen telt 16 provinciaal prioritaire libellen (Tabel 21). Daarnaast is er nog één soort uit de Rode Lijstcategorie *Bijna in Gevaar* die beduidend meer voorkomt in Antwerpen (Plasrombout; Bijlage 10).

Tabel 21 Provinciaal prioritaire libellen met aanduiding van het aantal kilometerhokken in Antwerpen (AN) en Vlaanderen (VL), het percentage kilometerhokken in Antwerpen (%AN), het significantieniveau van de Chi<sup>2</sup>-test (Chi<sup>2</sup>) en hun Rode Lijstcategorie (RLC). De soorten staan gerangschikt volgens dalend percentage van het aandeel van de provincie in de verspreiding van de soort in Vlaanderen. De gebruikte afkortingen worden in Box 1 uitgelegd.

| Nederlandse naam                                 | Wetenschappelijke naam         | AN  | VL  | %AN   | Chi <sup>2</sup> | RLC |
|--|--------------------------------|-----|-----|-------|------------------|-----|
| Maanwaterjuffer <sup>VPS+HTS</sup>               | <i>Coenagrion lunulatum</i>    | 29  | 32  | 90.62 | ***              | CR  |
| Venglazenmaker <sup>HTS</sup>                    | <i>Aeshna juncea</i>           | 69  | 92  | 75    | ***              | EN  |
| Noordse witsnuitlibel <sup>HTS</sup>             | <i>Leucorrhinia rubicunda</i>  | 90  | 144 | 62.5  | ***              | EN  |
| Venwitsnuitlibel <sup>HTS</sup>                  | <i>Leucorrhinia dubia</i>      | 116 | 196 | 59.18 | ***              | VU  |
| Zwarte heidelibel                                | <i>Sympetrum danae</i>         | 282 | 508 | 55.51 | ***              | EN  |
| Rivierrombout <sup>HRL(IV)</sup>                 | <i>Stylurus flavipes</i>       | 41  | 75  | 54.67 | ***              | LC  |
| Beekrombout <sup>VPS+HTS</sup>                   | <i>Gomphus vulgatissimus</i>   | 42  | 77  | 54.55 | ***              | VU  |
| Gevlekte witsnuitlibel <sup>HRL(II+IV)+HTS</sup> | <i>Leucorrhinia pectoralis</i> | 88  | 175 | 50.29 | ***              | CR  |
| Geelvlekheidelibel                               | <i>Sympetrum flaveolum</i>     | 6   | 12  | 50    | -                | CR  |
| Bandheidelibel                                   | <i>Sympetrum pedemontanum</i>  | 102 | 212 | 48.11 | ***              | VU  |
| Hoogveenglanslibel <sup>VPS+HTS</sup>            | <i>Somatochlora arctica</i>    | 12  | 26  | 46.15 | -                | CR  |
| Bosbeekjuffer <sup>VPS</sup>                     | <i>Calopteryx virgo</i>        | 437 | 981 | 44.55 | ***              | LC  |
| Steenrode heidelibel                             | <i>Sympetrum vulgatum</i>      | 197 | 585 | 33.68 | ***              | VU  |
| Variabele waterjuffer <sup>VPS+HTS</sup>         | <i>Coenagrion pulchellum</i>   | 113 | 348 | 32.47 | ***              | LC  |
| Vroege glazenmaker <sup>VPS+HTS</sup>            | <i>Aeshna isoceles</i>         | 200 | 639 | 31.3  | **               | LC  |
| Sierlijke witsnuitlibel <sup>HRL(IV)</sup>       | <i>Leucorrhinia caudalis</i>   | 2   | 7   | 28.57 | -                | CR  |

### 3.8.2 Provinciaal belangrijke habitattypische soorten

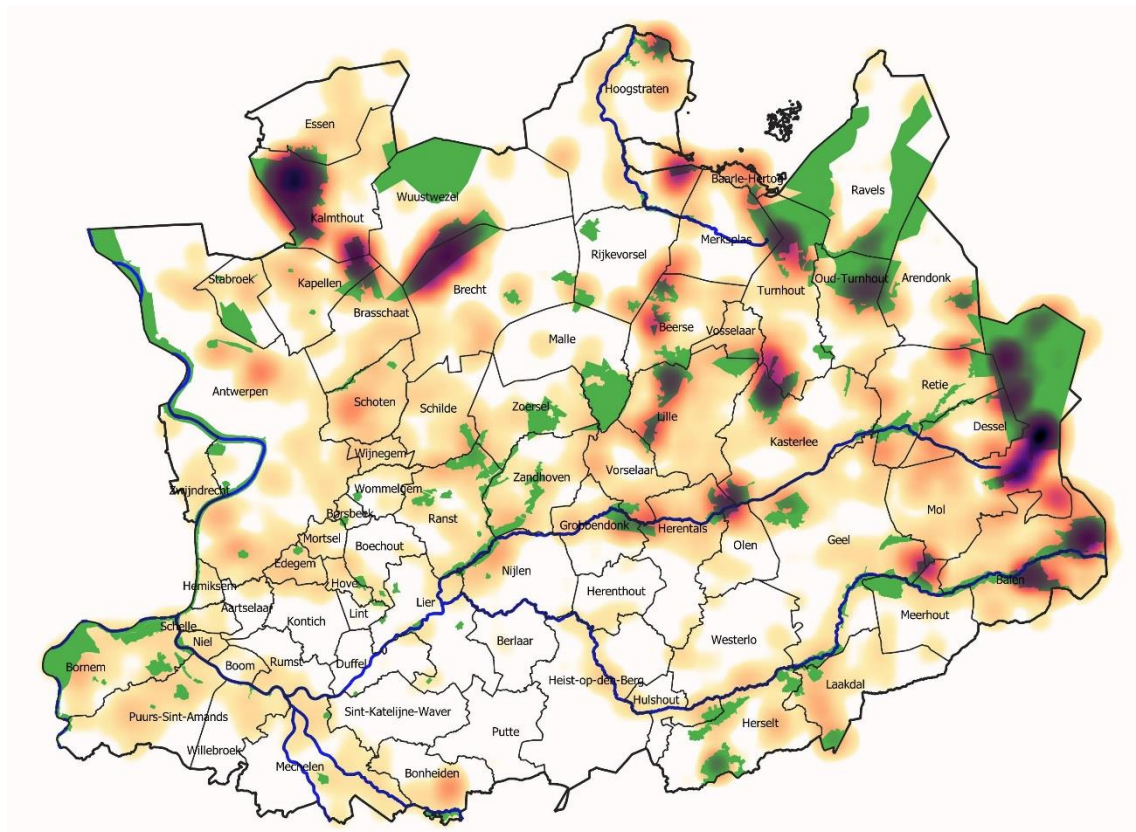
Bovenop de provinciaal prioritaire soorten, telt Antwerpen nog vier provinciaal belangrijke habitattypische libellen (Tabel 22).

Tabel 22 Provinciaal belangrijke habitattypische libellen met aanduiding van het aantal kilometerhokken in Antwerpen (AN) en Vlaanderen (VL), het percentage kilometerhokken in Antwerpen (%AN), het significantieniveau van de Chi<sup>2</sup>-test (Chi<sup>2</sup>) en hun Rode Lijstcategorie (RLC). De soorten staan gerangschikt volgens dalend percentage van het aandeel van de provincie in de verspreiding van de soort in Vlaanderen. De gebruikte afkortingen worden in Box 1 uitgelegd.

| Nederlandse naam | Wetenschappelijke naam        | AN  | VL   | %AN   | Chi <sup>2</sup> | RLC |
|------------------|-------------------------------|-----|------|-------|------------------|-----|
| Bruine korenbout | <i>Libellula fulva</i>        | 323 | 600  | 53.83 | ***              | LC  |
| Glassnijder      | <i>Brachytron pratense</i>    | 269 | 639  | 42.1  | ***              | LC  |
| Weidebeekjuffer  | <i>Calopteryx splendens</i>   | 858 | 2335 | 36.75 | ***              | LC  |
| Gewone bronlibel | <i>Cordulegaster boltonii</i> | 41  | 177  | 23.16 | -                | EN  |

### 3.8.3 Heat map

De voor het natuurbehoud belangrijke libellen komen in Antwerpen vooral voor in de Kalmthoutse Heide, het Groot en Klein Schietveld en in het oosten van de provincie (Figuur 10).



Figuur 10 Heat map van de provinciaal prioritaire en provinciaal belangrijke habitattypische libellen per kilometerhok in Antwerpen. Hoe donkerder de kleur, hoe belangrijker de locatie. Natura2000-gebieden worden in het groen weergegeven.

### 3.8.4 Vergelijking met de vorige lijst

Acht soorten libellen zijn provinciaal prioritair gebleven, acht soorten zijn provinciaal prioritair geworden en vijf soorten zijn niet langer provinciaal prioritair (Bijlage 11).

### 3.8.5 Niet opgenomen soorten

In Tabel 23 vermelden we de soorten die wel waargenomen werden in de provincie maar om verschillende redenen niet werden opgenomen in de uiteindelijke lijst van provinciaal prioritaire soorten.

Tabel 23 Libellen die niet werden opgenomen in de lijst van provinciaal prioritaire soorten en de reden waarom.

| Nederlandse naam    | Wetenschappelijke naam           | Reden                     |
|---------------------|----------------------------------|---------------------------|
| Kempense heidelibel | <i>Sympetrum depressiusculum</i> | Uitgestorven in Antwerpen |



Foto 8 Maanwaterjuffer (links), één van de provinciaal prioritaire libellen (foto Paul Pugh – Libellenvereniging Vlaanderen) en Bruine korenbout, één van de provinciaal belangrijke habitattypische libellen in Antwerpen (foto Dirk Maes).

## 3.9 SPRINKHANEN EN KREKELS

### 3.9.1 Provinciaal prioritaire soorten

Antwerpen telt één provinciaal prioritaire sprinkhaan (Tabel 24).

Tabel 24 Provinciaal prioritaire sprinkhanen en krekels met aanduiding van het aantal kilometerhokken in Antwerpen (AN) en Vlaanderen (VL), het percentage kilometerhokken in Antwerpen (%AN), het significantieniveau van de Chi<sup>2</sup>-test (Chi<sup>2</sup>) en hun Rode Lijstcategorie (RLC). De soorten staan gerangschikt volgens dalend percentage van het aandeel van de provincie in de verspreiding van de soort in Vlaanderen. De gebruikte afkortingen worden in Box 1 uitgelegd.

| Nederlandse naam              | Wetenschappelijke naam            | AN | VL | %AN   | Chi <sup>2</sup> | RLC |
|-------------------------------|-----------------------------------|----|----|-------|------------------|-----|
| Zompsprinkhaan <sup>HTS</sup> | <i>Pseudochorthippus montanus</i> | 37 | 83 | 44.58 | **               | EN  |

### 3.9.2 Provinciaal belangrijke habitattypische soorten

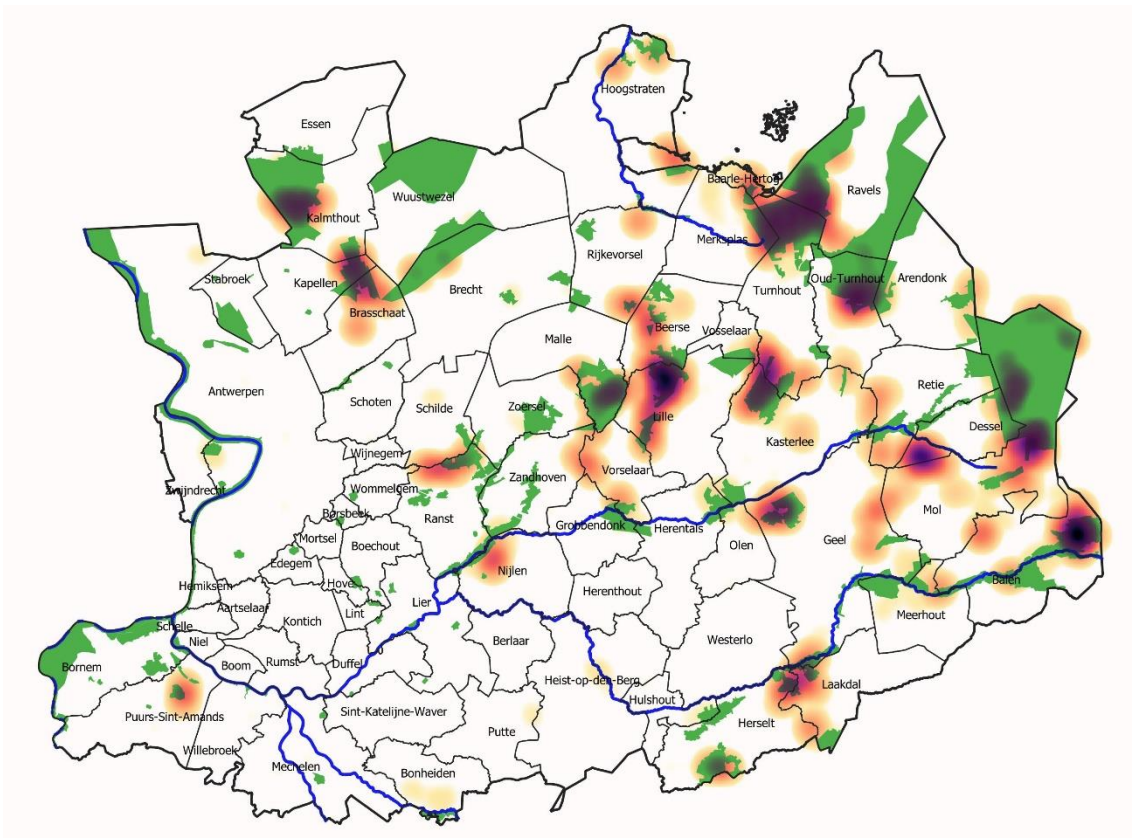
Bovenop de provinciaal prioritaire soorten, telt Antwerpen nog vijf provinciaal belangrijke habitattypische sprinkhanen en krekels (Tabel 25).

Tabel 25 Provinciaal belangrijke habitattypische sprinkhanen en krekels met aanduiding van het aantal kilometerhokken in Antwerpen (AN) en Vlaanderen (VL), het percentage kilometerhokken in Antwerpen (%AN), het significantieniveau van de Chi<sup>2</sup>-test (Chi<sup>2</sup>) en hun Rode Lijstcategorie (RLC). De soorten staan gerangschikt volgens dalend percentage van het aandeel van de provincie in de verspreiding van de soort in Vlaanderen. De gebruikte afkortingen worden in Box 1 uitgelegd.

| Nederlandse naam     | Wetenschappelijke naam          | AN  | VL  | %AN   | Chi <sup>2</sup> | RLC |
|----------------------|---------------------------------|-----|-----|-------|------------------|-----|
| Heidesabelsprinkhaan | <i>Metrioptera brachyptera</i>  | 58  | 101 | 57.43 | ***              | LC  |
| Zwart wekkertje      | <i>Omocestus rufipes</i>        | 63  | 142 | 44.37 | ***              | NT  |
| Knopsrietje          | <i>Myrmeleotettix maculatus</i> | 120 | 323 | 37.15 | ***              | LC  |
| Moerassprinkhaan     | <i>Stethophyma grossum</i>      | 188 | 513 | 36.65 | ***              | LC  |
| Veldkrekkel          | <i>Gryllus campestris</i>       | 101 | 337 | 29.97 | -                | EN  |

### 3.9.3 Heat map

De voor het natuurbehoud belangrijke sprinkhanen komen in Antwerpen vooral voor in de heidegebieden (Figuur 11).



Figuur 11 Heat map van de provinciaal prioritaire en provinciaal belangrijke habitattypische sprinkhanen en krekels per kilometerhok in Antwerpen. Hoe donkerder de kleur, hoe belangrijker de locatie. Natura2000-gebieden worden in het groen weergegeven.

### 3.9.4 Vergelijking met de vorige lijst

Eén soort sprinkhaan is provinciaal prioritair gebleven (Zompsprinkhaan) en vier soorten zijn niet langer provinciaal prioritair (Bijlage 12).



Foto 9 Zompsprinkhaan (links), één van de provinciaal prioritaire sprinkhanen (foto Jeroen Mentens) en Heidesabelsprinkhaan (rechts), één van de provinciaal belangrijke habitattypische sprinkhanen in Antwerpen (foto Yves Adams).

### 3.10 OVERIGE AANWEZIGE SOORTEN VAN EUROPEES OF VLAAMS NATUURBEHOUDSBELANG

In Antwerpen komen naast de hogervermelde soorten nog enkele soorten voor die op de Habitatrictlijn staan en/of Vlaams prioritaire soorten zijn en waarvoor de provincie dus een grote verantwoordelijkheid draagt: één bladmos, 14 vleermuizen, één mollusk, twee nachtvlinders, één saproxyle kever en één spin (Tabel 26).



Foto 10 Gerande oeverspin, één van de provinciaal prioritaire spinnen in Antwerpen (foto Lars Soerink).



Tabel 26 Provinciaal prioritaire soorten van Europees of Vlaams natuurbelangsbelang uit andere taxonomische groepen die in Antwerpen voorkomen. De gebruikte afkortingen worden in Box 1 uitgelegd.

| Nederlandse naam                            | Wetenschappelijke naam           |
|---|----------------------------------|
| <b>Bladmossen (1)</b>                       |                                  |
| Geel schorpioenmos <sup>HRL(II)</sup>       | <i>Hamatocaulis vernicosus</i>   |
| <b>Vleermuizen (14)</b>                     |                                  |
| Baardvleermuis <sup>HRL(IV)</sup>           | <i>Myotis mystacinus</i>         |
| Bosvleermuis <sup>HRL(IV)</sup>             | <i>Nyctalus leisleri</i>         |
| Franjestaart <sup>HRL(IV)</sup>             | <i>Myotis nattereri</i>          |
| Gewone dwergvleermuis <sup>HRL(IV)</sup>    | <i>Pipistrellus pipistrellus</i> |
| Gewone grootoorvleermuis <sup>HRL(IV)</sup> | <i>Plecotus auritus</i>          |
| Grijze grootoorvleermuis <sup>HRL(IV)</sup> | <i>Plecotus austriacus</i>       |
| Ingekorven vleermuis <sup>HRL(II+IV)</sup>  | <i>Myotis emarginatus</i>        |
| Kleine dwergvleermuis <sup>HRL(IV)</sup>    | <i>Pipistrellus pygmaeus</i>     |
| Laatvlieger <sup>HRL(IV)</sup>              | <i>Eptesicus serotinus</i>       |
| Meervleermuis <sup>HRL(II+IV)</sup>         | <i>Myotis dasycneme</i>          |
| Rosse vleermuis <sup>HRL(IV)</sup>          | <i>Nyctalus noctula</i>          |
| Ruige dwergvleermuis <sup>HRL(IV)</sup>     | <i>Pipistrellus nathusii</i>     |
| Tweekleurige vleermuis <sup>HRL(IV)</sup>   | <i>Vespertilio murinus</i>       |
| Watervleermuis <sup>HRL(IV)</sup>           | <i>Myotis daubentonii</i>        |
| <b>Mollusken (1)</b>                        |                                  |
| Zeggekorfslak <sup>HRL(II)</sup>            | <i>Vertigo moulinsiana</i>       |
| <b>Nachtvlinders (2)</b>                    |                                  |
| Spaanse vlag <sup>HRL(II)</sup>             | <i>Euplagia quadripunctaria</i>  |
| Teunisbloempijlstaart <sup>HRL(IV)</sup>    | <i>Proserpinus proserpina</i>    |
| <b>Saproxyle kevers (1)</b>                 |                                  |
| Vermiljoenkever <sup>HRL(II)</sup>          | <i>Cucujus cinnaberinus</i>      |
| <b>Spinnen (1)</b>                          |                                  |
| Gerande oeverspin <sup>VPS</sup>            | <i>Dolomedes fimbriatus</i>      |



## 3.11 OVERZICHT

### 3.11.1 Soorten

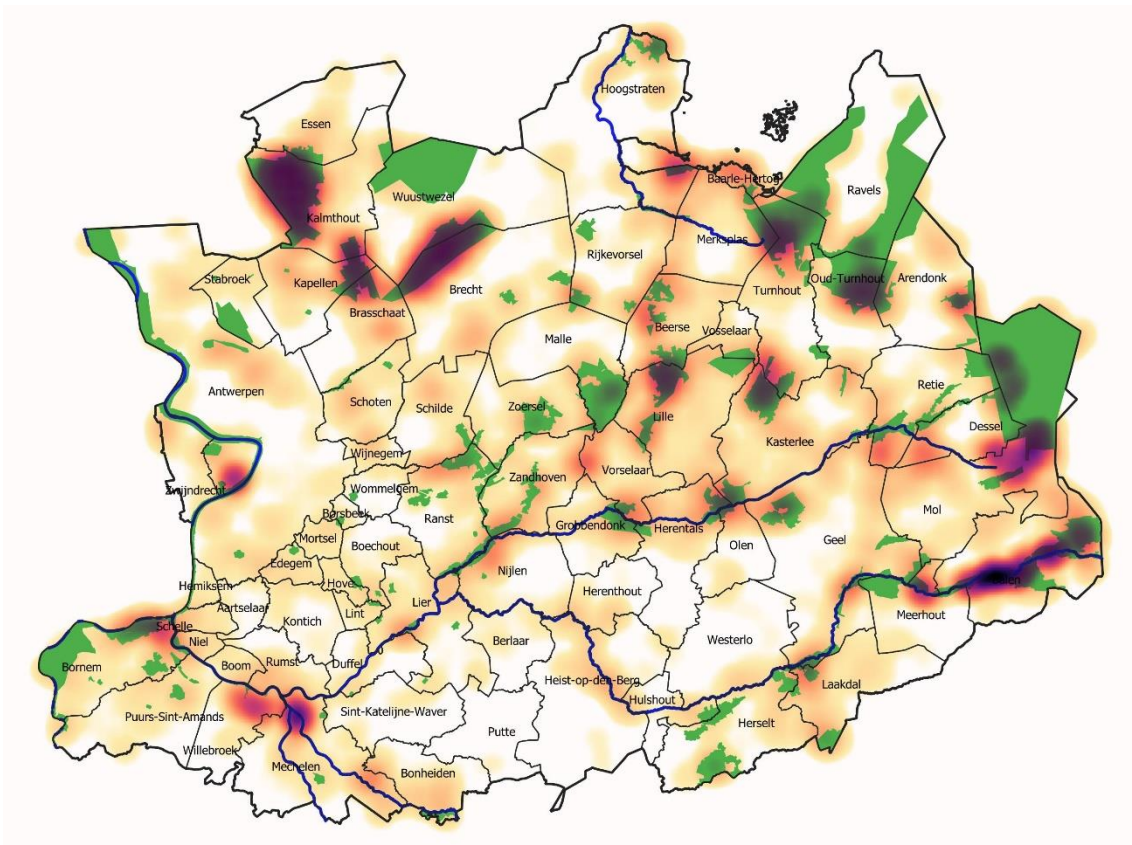
In totaal telt Antwerpen 182 provinciaal prioritaire soorten en 96 provinciaal belangrijke habitattypische soorten (Tabel 27).

Tabel 27 Aantal provinciaal prioritaire soorten (PPS) en provinciaal belangrijke habitattypische soorten (PBHS) per taxonomische groep in Antwerpen.

| Taxonomische groep         | PPS        | PBHS      | Totaal     |
|----------------------------|------------|-----------|------------|
| Amfibieën en reptielen     | 7          | 2         | 9          |
| Bladmossen                 | 1          | -         | 1          |
| Broedvogels                | 39         | 17        | 56         |
| Dagvlinders                | 8          | 5         | 13         |
| Libellen                   | 16         | 5         | 21         |
| Mollusken                  | 1          | -         | 1          |
| Nachtvlinders              | 2          | -         | 2          |
| Overwinterende watervogels | 15         | -         | 15         |
| Saproxyle kevers           | 1          | -         | 1          |
| Spinnen                    | 1          | -         | 1          |
| Sprinkhanen                | 1          | 5         | 6          |
| Vaatplanten                | 62         | 58        | 120        |
| Vissen                     | 9          | 3         | 12         |
| Vleermuizen                | 14         | -         | 14         |
| Zoogdieren                 | 5          | 1         | 6          |
| <b>Totaal</b>              | <b>182</b> | <b>96</b> | <b>278</b> |

### 3.11.2 Heat map

De voor het natuurbehoud belangrijke soorten komen in Antwerpen vooral voor in de heidegebieden en in de riviervalleien (Figuur 12).



Figuur 12 Heat map van de provinciaal prioritair en provinciaal belangrijke habitattypische soorten per kilometerhok in Antwerpen. Hoe donkerder de kleur, hoe belangrijker de locatie. Natura2000-gebieden worden in het groen weergegeven.

### 3.11.3 Vergelijking met de vorige lijst

86 soorten zijn provinciaal prioritair gebleven, 96 soorten zijn provinciaal prioritair geworden en 72 soorten zijn niet langer provinciaal prioritair.

In de vorige analyse werden ook soorten uit de Rode Lijstcategorie *Bijna in Gevaar* (toen nog *Achteruitgaand* of *Zeldzaam*) beschouwd als Rode Lijstsoorten, terwijl nu enkel de categorieën *Regionaal Uitgestorven*, *Ernstig Bedreigd*, *Bedreigd* en *Kwetsbaar* als Rode Lijstsoorten beschouwd worden.

### 3.11.4 Provinciaal belangrijke biotopen

In Antwerpen zijn vooral venen, voedselarme vennen en droge en vochtige heide belangrijke biotopen, maar ook enkele bostypen van zijn provinciaal belang (Tabel 28).

Tabel 28 Europese habitattypes waarin minstens tien provinciaal prioritaire en/of provinciaal belangrijke habitattypische soorten voorkomen in Antwerpen.

| Habitat | Omschrijving   | Aantal |
|---------|--|--------|
| 7140    | Overgangs- en trilveen   | 23     |
| 3130    | Oligotrofe tot mesotrofe stilstaande wateren   | 22     |
| 4010    | Noord-Atlantische vochtige heide met <i>Erica tetralix</i>   | 18     |
| 4030    | Droge Europese heide   | 17     |
| 9120    | Atlantische zuurminnende beukenbossen met Ilex en soms ook Taxus in de ondergroei  | 17     |
| 91E0    | Bossen op alluviale grond met <i>Alnion glutinosa</i> en <i>Fraxinus excelsior</i> (Alno-Padion, Alnion incanae, Salicion albae) | 16     |
| 2310    | Psammofiele heide met Calluna en Genista   | 15     |
| 3150    | Van nature eutrofe meren met vegetatie van het type Magnopotamion of Hydrocharition  | 12     |
| 9160    | Sub-Atlantische en midden-Europese wintereikenbossen of eikenhaagbeukbossen  | 11     |
| 9190    | Oude zuurminnende eikenbossen op zandvlakten met <i>Quercus robur</i>  | 10     |
| 6230    | Soortenrijke heischrale graslanden op arme bodems  | 10     |
| 5130    | <i>Juniperus communis</i> -formaties in heide of kalkgrasland  | 10     |

## 4 REFERENTIES

- Beckers K, Vermeersch G, Maes D, Adriaens T, De Beer D, De Knijf G, Bosmans R, Hendrickx F, Jooris R, Maelfait J-P, Van Den Berge K, Van Keer K, Van Landuyt W & Van Thuyne G (2009) Een gericht natuurbeleid voor de prioritaire soorten in de provincie Antwerpen. *In: Provinciale Prioritaire Soorten Provincie Antwerpen. Dienst Duurzaam Milieu- en Natuurbeleid (editor) Instituut voor Natuur- en Bosonderzoek, Antwerpen, Brussel.* p. 13-153. [https://pureportal.inbo.be/portal/files/711252/Beckers\\_etal\\_2009\\_GerichtNatuurbeleidPrioritaireSoortenProvincieAntwerpen.pdf](https://pureportal.inbo.be/portal/files/711252/Beckers_etal_2009_GerichtNatuurbeleidPrioritaireSoortenProvincieAntwerpen.pdf)
- Louette G, Adriaens D, Adriaens P, Anselin A, Devos K, Sannen K, Van Landuyt W, Paelinckx D & Hoffmann M (2011) Bridging the gap between the Natura 2000 regional conservation status and local conservation objectives. *Journal for Nature Conservation* 19 (4): 224-235. <https://doi.org/10.1016/j.jnc.2011.02.001>.
- Louette G, Adriaens D, Paelinckx D & Hoffmann M (2015) Implementing the Habitats Directive: How science can support decision making. *Journal for Nature Conservation* 23 (1): 27-34. <https://doi.org/10.1016/j.jnc.2014.12.002>.
- Maes D, Adriaens T, De Knijf G, Devos K, Gyselings R, Packet J, Speybroeck J, Swinnen KRR, Thomaes A, Van Den Berge K, Van Landuyt W, Van Thuyne G, Vermeersch G & Piesschaert F (2021) Criteria voor het aanduiden van provinciaal prioritaire soorten. Materiaal en methode. Versie 2021. Rapporten van het Instituut voor Natuur- en Bosonderzoek 2021 (50). Instituut voor Natuur- en Bosonderzoek, Brussel. <https://doi.org/10.21436/inbor.54722626>.
- Vermeersch G, Devos K, Driessens G, Everaert J, Feys S, Herremans M, Onkelinx T, Stienen EWM & T'Jollyn F (2020) Broedvogels in Vlaanderen 2013-2018. Recente status en trends van in Vlaanderen broedende vogelsoorten. Mededelingen van het Instituut voor Natuur- en Bosonderzoek 2020 (1). Instituut voor Natuur- en Bosonderzoek. Instituut voor Natuur- en Bosonderzoek, Brussels. <https://doi.org/10.21436/inbor.18794135>.



|           |   |    |
|-----------|---|----|
| Figuur 11 | Heat map van de provinciaal prioritaire en provinciaal belangrijke habitattypische sprinkhanen en krekels per kilometerhok in Antwerpen. Hoe donkerder de kleur, hoe belangrijker de locatie. Natura2000-gebieden worden in het groen weergegeven. .... | 43 |
| Figuur 12 | Heat map van de provinciaal prioritaire en provinciaal belangrijke habitattypische soorten per kilometerhok in Antwerpen. Hoe donkerder de kleur, hoe belangrijker de locatie. Natura2000-gebieden worden in het groen weergegeven. ....                | 47 |

## Lijst van tabellen

|         |  |    |
|---------|--|----|
| Tabel 1 | Lijst van de vorige provinciaal prioritaire soorten in Antwerpen.....  | 8  |
| Tabel 2 | Provinciaal prioritaire vaatplanten met aanduiding van het aantal kilometerhokken in Antwerpen (AN) en Vlaanderen (VL), het percentage kilometerhokken in Antwerpen (%AN), het significantieniveau van de Chi <sup>2</sup> -test (Chi <sup>2</sup> ) en hun Rode Lijstcategorie (RLC). De soorten staan gerangschikt volgens dalend percentage van het aandeel van de provincie in de verspreiding van de soort in Vlaanderen. De gebruikte afkortingen worden in Box 1 uitgelegd.....                 | 15 |
| Tabel 3 | Provinciaal belangrijke habitattypische vaatplanten met aanduiding van het aantal kilometerhokken in Antwerpen (AN) en Vlaanderen (VL), het percentage kilometerhokken in Antwerpen (%AN), het significantieniveau van de Chi <sup>2</sup> -test (Chi <sup>2</sup> ) en hun Rode Lijstcategorie (RLC). De soorten staan gerangschikt volgens dalend percentage van het aandeel van de provincie in de verspreiding van de soort in Vlaanderen. De gebruikte afkortingen worden in Box 1 uitgelegd..... | 17 |
| Tabel 4 | Vaatplanten die niet werden opgenomen in de lijst van provinciaal prioritaire soorten en de reden waarom.....  | 20 |
| Tabel 5 | Provinciaal prioritaire amfibieën en reptielen met aanduiding van het aantal kilometerhokken in Antwerpen (AN) en Vlaanderen (VL), het percentage kilometerhokken in Antwerpen (%AN), het significantieniveau van de Chi <sup>2</sup> -test (Chi <sup>2</sup> ) en hun Rode Lijstcategorie (RLC). De soorten staan gerangschikt volgens dalend percentage van het aandeel van de provincie in de verspreiding van de soort in Vlaanderen. De gebruikte afkortingen worden in Box 1 uitgelegd.....      | 21 |
| Tabel 6 | Provinciaal belangrijke habitattypische amfibieën en reptielen met aanduiding van het aantal kilometerhokken in Antwerpen (AN) en Vlaanderen (VL), het   |    |

|          |  |    |
|----------|--|----|
|          | percentage kilometerhokken in Antwerpen (%AN), het significantieniveau van de Chi <sup>2</sup> -test (Chi <sup>2</sup> ) en hun Rode Lijstcategorie (RLC). De soorten staan gerangschikt volgens dalend percentage van het aandeel van de provincie in de verspreiding van de soort in Vlaanderen. De gebruikte afkortingen worden in Box 1 uitgelegd.<br>.....  | 21 |
| Tabel 7  | Amfibieën en reptielen die niet werden opgenomen in de lijst van provinciaal prioritaire soorten en de reden waarom.....   | 23 |
| Tabel 8  | Provinciaal prioritaire vissen met aanduiding van het aantal meetpuntlocaties in Antwerpen (AN) en Vlaanderen (VL), het percentage in Antwerpen (%AN), het significantieniveau van de Chi <sup>2</sup> -test (Chi <sup>2</sup> ) en hun Rode Lijstcategorie (RLC). De soorten staan gerangschikt volgens dalend percentage van het aandeel van de provincie in de verspreiding van de soort in Vlaanderen. De gebruikte afkortingen worden in Box 1 uitgelegd.....                                     | 24 |
| Tabel 9  | Provinciaal belangrijke habitattypische vissen met aanduiding van het aantal meetpuntlocaties in Antwerpen (AN) en Vlaanderen (VL), het percentage in Antwerpen (%AN), het significantieniveau van de Chi <sup>2</sup> -test (Chi <sup>2</sup> ) en hun Rode Lijstcategorie (RLC). De soorten staan gerangschikt volgens dalend percentage van het aandeel van de provincie in de verspreiding van de soort in Vlaanderen. De gebruikte afkortingen worden in Box 1 uitgelegd.....                     | 24 |
| Tabel 10 | Vissen die niet werden opgenomen in de lijst van provinciaal prioritaire soorten en de reden waarom. ....  | 26 |
| Tabel 11 | Provinciaal prioritaire broedvogels met aanduiding van het aantal kilometerhokken in Antwerpen (AN) en Vlaanderen (VL), het percentage kilometerhokken in Antwerpen (%AN), het significantieniveau van de Chi <sup>2</sup> -test (Chi <sup>2</sup> ) en hun Rode Lijstcategorie (RLC). De soorten staan gerangschikt volgens dalend percentage van het aandeel van de provincie in de verspreiding van de soort in Vlaanderen. De gebruikte afkortingen worden in Box 1 uitgelegd.....                 | 27 |
| Tabel 12 | Provinciaal belangrijke habitattypische broedvogels met aanduiding van het aantal kilometerhokken in Antwerpen (AN) en Vlaanderen (VL), het percentage kilometerhokken in Antwerpen (%AN), het significantieniveau van de Chi <sup>2</sup> -test (Chi <sup>2</sup> ) en hun Rode Lijstcategorie (RLC). De soorten staan gerangschikt volgens dalend percentage van het aandeel van de provincie in de verspreiding van de soort in Vlaanderen. De gebruikte afkortingen worden in Box 1 uitgelegd..... | 28 |

|          |   |    |
|----------|---|----|
| Tabel 13 | Broedvogels die niet werden opgenomen in de lijst van provinciaal prioritaire soorten en de reden waarom.....   | 30 |
| Tabel 14 | Provinciaal prioritaire overwinterende watervogels met aanduiding van het gemiddelde wintergemiddelde in Antwerpen (AN) en Vlaanderen (VL), het percentage in Antwerpen (%AN), het significantieniveau van de Chi <sup>2</sup> -test. De soorten staan gerangschikt volgens dalend percentage van het aandeel van de provincie in de verspreiding van de soort in Vlaanderen. De gebruikte afkortingen worden in Box 1 uitgelegd.....   | 31 |
| Tabel 15 | Overwinterende watervogels die niet werden opgenomen in de lijst van provinciaal prioritaire soorten en de reden waarom.....  | 33 |
| Tabel 16 | Provinciaal prioritaire zoogdieren met aanduiding van het aantal kilometerhokken in Antwerpen (AN) en Vlaanderen (VL), het percentage kilometerhokken in Antwerpen (%AN), het significantieniveau van de Chi <sup>2</sup> -test (Chi <sup>2</sup> ) en hun Rode Lijstcategorie (RLC). De soorten staan gerangschikt volgens dalend percentage van het aandeel van de provincie in de verspreiding van de soort in Vlaanderen. De gebruikte afkortingen worden in Box 1 uitgelegd.....                 | 34 |
| Tabel 17 | Provinciaal belangrijke habitattypische zoogdieren met aanduiding van het aantal kilometerhokken in Antwerpen (AN) en Vlaanderen (VL), het percentage kilometerhokken in Antwerpen (%AN), het significantieniveau van de Chi <sup>2</sup> -test (Chi <sup>2</sup> ) en hun Rode Lijstcategorie (RLC). De soorten staan gerangschikt volgens dalend percentage van het aandeel van de provincie in de verspreiding van de soort in Vlaanderen. De gebruikte afkortingen worden in Box 1 uitgelegd..... | 34 |
| Tabel 18 | Zoogdieren die niet werden opgenomen in de lijst van provinciaal prioritaire soorten.....   | 36 |
| Tabel 19 | Provinciaal prioritaire dagvlinders met aanduiding van het aantal kilometerhokken in Antwerpen (AN) en Vlaanderen (VL), het percentage kilometerhokken in Antwerpen (%AN), het significantieniveau van de Chi <sup>2</sup> -test (Chi <sup>2</sup> ) en hun Rode Lijstcategorie (RLC). De soorten staan gerangschikt volgens dalend percentage van het aandeel van de provincie in de verspreiding van de soort in Vlaanderen. De gebruikte afkortingen worden in Box 1 uitgelegd.....                | 37 |
| Tabel 20 | Provinciaal belangrijke habitattypische dagvlinders met aanduiding van het aantal kilometerhokken in Antwerpen (AN) en Vlaanderen (VL), het percentage kilometerhokken in Antwerpen (%AN), het significantieniveau van de Chi <sup>2</sup> -test  |    |



|          |  |    |
|----------|--|----|
|          | (Chi <sup>2</sup> ) en hun Rode Lijstcategorie (RLC). De soorten staan gerangschikt volgens dalend percentage van het aandeel van de provincie in de verspreiding van de soort in Vlaanderen. De gebruikte afkortingen worden in Box 1 uitgelegd.....  | 37 |
| Tabel 21 | Provinciaal prioritaire libellen met aanduiding van het aantal kilometerhokken in Antwerpen (AN) en Vlaanderen (VL), het percentage kilometerhokken in Antwerpen (%AN), het significantieniveau van de Chi <sup>2</sup> -test (Chi <sup>2</sup> ) en hun Rode Lijstcategorie (RLC). De soorten staan gerangschikt volgens dalend percentage van het aandeel van de provincie in de verspreiding van de soort in Vlaanderen. De gebruikte afkortingen worden in Box 1 uitgelegd.....                                | 39 |
| Tabel 22 | Provinciaal belangrijke habitattypische libellen met aanduiding van het aantal kilometerhokken in Antwerpen (AN) en Vlaanderen (VL), het percentage kilometerhokken in Antwerpen (%AN), het significantieniveau van de Chi <sup>2</sup> -test (Chi <sup>2</sup> ) en hun Rode Lijstcategorie (RLC). De soorten staan gerangschikt volgens dalend percentage van het aandeel van de provincie in de verspreiding van de soort in Vlaanderen. De gebruikte afkortingen worden in Box 1 uitgelegd.....                | 40 |
| Tabel 23 | Libellen die niet werden opgenomen in de lijst van provinciaal prioritaire soorten en de reden waarom. ....  | 41 |
| Tabel 24 | Provinciaal prioritaire sprinkhanen en krekels met aanduiding van het aantal kilometerhokken in Antwerpen (AN) en Vlaanderen (VL), het percentage kilometerhokken in Antwerpen (%AN), het significantieniveau van de Chi <sup>2</sup> -test (Chi <sup>2</sup> ) en hun Rode Lijstcategorie (RLC). De soorten staan gerangschikt volgens dalend percentage van het aandeel van de provincie in de verspreiding van de soort in Vlaanderen. De gebruikte afkortingen worden in Box 1 uitgelegd.....                  | 42 |
| Tabel 25 | Provinciaal belangrijke habitattypische sprinkhanen en krekels met aanduiding van het aantal kilometerhokken in Antwerpen (AN) en Vlaanderen (VL), het percentage kilometerhokken in Antwerpen (%AN), het significantieniveau van de Chi <sup>2</sup> -test (Chi <sup>2</sup> ) en hun Rode Lijstcategorie (RLC). De soorten staan gerangschikt volgens dalend percentage van het aandeel van de provincie in de verspreiding van de soort in Vlaanderen. De gebruikte afkortingen worden in Box 1 uitgelegd. .... | 42 |
| Tabel 26 | Provinciaal prioritaire soorten van Europees of Vlaams natuurbehoudsbelang uit andere taxonomische groepen die in Antwerpen voorkomen. De gebruikte afkortingen worden in Box 1 uitgelegd. ....  | 45 |

|          |  |    |
|----------|--|----|
| Tabel 27 | Aantal provinciaal prioritaire soorten (PPS) en provinciaal belangrijke habitattypische soorten (PBHS) per taxonomische groep in Antwerpen.....      | 46 |
| Tabel 28 | Europese habitattypes waarin minstens tien provinciaal prioritaire en/of provinciaal belangrijke habitattypische soorten voorkomen in Antwerpen..... | 48 |



## 5 BIJLAGEN

### 5.1 VAATPLANTEN

Bijlage 1 Vaatplanten in de Rode Lijstcategorie *Bijna in Gevaar* die beduidend wijder verspreid zijn in Antwerpen.

| Nederlandse naam             | Wetenschappelijke naam         | AN  | VL   | %AN   | Sign |
|------------------------------|--------------------------------|-----|------|-------|------|
| Penseelbladige waterranonkel | <i>Ranunculus penicillatus</i> | 1   | 1    | 100   | -    |
| Valse zandzegge              | <i>Carex reichenbachii</i>     | 16  | 18   | 88.89 | ***  |
| Smalle raai                  | <i>Galeopsis angustifolia</i>  | 5   | 8    | 62.5  | -    |
| Echt lepelblad               | <i>Cochlearia officinalis</i>  | 4   | 7    | 57.14 | -    |
| Behaard breukkruid           | <i>Herniaria hirsuta</i>       | 29  | 51   | 56.86 | ***  |
| Waterlepelkje                | <i>Ludwigia palustris</i>      | 23  | 45   | 51.11 | **   |
| Stippelvaren                 | <i>Oreopteris limbosperma</i>  | 13  | 26   | 50    | ***  |
| Gesteeld sterrenkroos        | <i>Callitriche brutia</i>      | 22  | 46   | 47.83 | **   |
| Kleinste egelskop            | <i>Sparganium natans</i>       | 10  | 23   | 43.48 | -    |
| Lange ereprijs               | <i>Veronica longifolia</i>     | 12  | 30   | 40    | -    |
| Groot bronkruid              | <i>Montia fontana</i>          | 2   | 5    | 40    | -    |
| Kruipwilg                    | <i>Salix repens</i>            | 143 | 363  | 39.39 | ***  |
| Tormentil                    | <i>Potentilla erecta</i>       | 405 | 1053 | 38.46 | ***  |
| Slanke mantelanjer           | <i>Petrorhagia prolifera</i>   | 25  | 65   | 38.46 | ***  |
| Riempjes                     | <i>Corrigiola litoralis</i>    | 5   | 13   | 38.46 | -    |
| Wilde ridderspoor            | <i>Consolida regalis</i>       | 5   | 13   | 38.46 | -    |
| Grote boterbloem             | <i>Ranunculus lingua</i>       | 26  | 68   | 38.24 | ***  |
| Akkerdoornzaad               | <i>Torilis arvensis</i>        | 3   | 8    | 37.5  | -    |
| Wolfskers                    | <i>Atropa bella-donna</i>      | 3   | 8    | 37.5  | -    |
| Mottenkruid                  | <i>Verbascum blattaria</i>     | 16  | 44   | 36.36 | -    |
| Eenjarige hardbloem          | <i>Scleranthus annuus</i>      | 102 | 290  | 35.17 | ***  |
| Weidekervel                  | <i>Silaum silaus</i>           | 3   | 9    | 33.33 | -    |

Bijlage 2 Vergelijking tussen de vorige en de huidige lijst met provinciaal prioritaire vaatplanten in Antwerpen met het percentage bezette kilometerhokken in 2010 en 2020 en de Rode Lijstcategorie in 2010 (RL2010) en in 2021 (RL2020). De gebruikte afkortingen worden in Box 1 uitgelegd.

| Nederlandse naam   | Wetenschappelijke naam          | 2010 | RL2010 | 2020 | RL2020 |
|--|---------------------------------|------|--------|------|--------|
| <b>Soorten die provinciaal prioritair zijn gebleven (40)</b> |                                 |      |        |      |        |
| Alpenrus   | <i>Juncus alpinoarticulatus</i> | 100  | CR     | 100  | CR     |
| Armbloemige waterbies  | <i>Eleocharis quinqueflora</i>  | 69   | EN     | 50   | EN     |
| Beenbreek  | <i>Narthecium ossifragum</i>    | 44   | VU     | 49   | VU     |
| Blonde zegge   | <i>Carex hostiana</i>           | 33   | CR     | 33   | CR     |
| Breed wollegras  | <i>Eriophorum latifolium</i>    | 50   | CR     | 60   | CR     |
| Bruine snavelbies  | <i>Rhynchospora fusca</i>       | 57   | VU     | 56   | VU     |
| Doorgroeid fonteinkruid                                      | <i>Potamogeton perfoliatus</i>  | 51   | EN     | 63   | EN     |
| Drijvende waterweegbree <sup>HRL</sup>                       | <i>Luronium natans</i>          | 52   | VU     | 40   | VU     |
| Dwergvlas  | <i>Radiola linoides</i>         | 50   | CR     | 60   | CR     |
| Groenknolorchis <sup>HRL</sup>                               | <i>Liparis loeselii</i>         | 33   | CR     | 50   | CR     |
| Grote pimpernel  | <i>Sanguisorba officinalis</i>  | 67   | VU     | 51   | VU     |
| Heidekartelblad  | <i>Pedicularis sylvatica</i>    | 34   | VU     | 44   | VU     |
| Klein blaasjeskruid  | <i>Utricularia minor</i>        | 42   | EN     | 49   | EN     |
| Klein tasjeskruid  | <i>Teesdalia nudicaulis</i>     | 22   | VU     | 39   | VU     |
| Kleine tijm  | <i>Thymus serpyllum</i>         | 41   | CR     | 60   | CR     |
| Kleine valeriaan   | <i>Valeriana dioica</i>         | 33   | VU     | 43   | VU     |
| Klimopklokje <sup>VPS</sup>                                  | <i>Wahlenbergia hederacea</i>   | 100  | CR     | 100  | CR     |
| Klokjesgentiaan  | <i>Gentiana pneumonanthe</i>    | 49   | VU     | 55   | VU     |
| Krabbenscheer <sup>VPS</sup>                                 | <i>Stratiotes aloides</i>       | 35   | CR     | 64   | CR     |
| Kruipend moerasscherm <sup>HRL</sup>                         | <i>Apium repens</i>             | 40   | CR     | 27   | CR     |
| Loos blaasjeskruid   | <i>Utricularia australis</i>    | 56   | VU     | 45   | VU     |
| Moerassmele <sup>VPS</sup>                                   | <i>Deschampsia setacea</i>      | 64   | CR     | 40   | CR     |
| Ongelijkbladig fonteinkruid                                  | <i>Potamogeton gramineus</i>    | 42   | NT     | 39   | EN     |
| Pilvaren   | <i>Pilularia globulifera</i>    | 37   | VU     | 43   | VU     |
| Plat blaasjeskruid   | <i>Utricularia intermedia</i>   | 90   | CR     | 100  | CR     |
| Plat fonteinkruid <sup>VPS</sup>                             | <i>Potamogeton compressus</i>   | 52   | CR     | 100  | CR     |
| Puntig fonteinkruid  | <i>Potamogeton friesii</i>      | 57   | CR     | 33   | CR     |
| Ronde zegge <sup>VPS</sup>                                   | <i>Carex diandra</i>            | 44   | CR     | 33   | CR     |
| Ronde zonnedauw  | <i>Drosera rotundifolia</i>     | 45   | VU     | 41   | VU     |
| Slank wollegras <sup>VPS</sup>                               | <i>Eriophorum gracile</i>       | 100  | CR     | 100  | CR     |
| Spits fonteinkruid <sup>VPS</sup>                            | <i>Potamogeton acutifolius</i>  | 39   | NT     | 57   | NT     |
| Stekende bies <sup>VPS</sup>                                 | <i>Schoenoplectus pungens</i>   | 60   | CR     | 33   | CR     |
| Tweehuizige zegge  | <i>Carex dioica</i>             | 100  | CR     | 100  | CR     |
| Veenbies   | <i>Trichophorum cespitosus</i>  | 48   | VU     | 48   | VU     |
| Veenpluis  | <i>Eriophorum angustifolium</i> | 46   | VU     | 52   | VU     |
| Vlozegge   | <i>Carex pulicaris</i>          | 66   | CR     | 57   | CR     |
| Wijdbloeiende rus  | <i>Juncus tenageia</i>          | 64   | EN     | 67   | EN     |
| Witte snavelbies   | <i>Rhynchospora alba</i>        | 55   | VU     | 53   | VU     |
| Witte waterranonkel <sup>VPS</sup>                           | <i>Ranunculus ololeucos</i>     | 64   | EN     | 80   | EN     |
| Zomerklokje  | <i>Leucojum aestivum</i>        | 69   | EN     | 77   | EN     |

### Soorten die provinciaal prioritair zijn geworden (22)

|  |  |   |    |     |    |
|--|--|---|----|-----|----|
| Draadgentiaan                          | <i>Cicendia filiformis</i>               | ? | CR | 50  | CR |
| Dwergviltkruid                         | <i>Filago minima</i>                     | ? | VU | 36  | VU |
| Genadekruid                            | <i>Gratiola officinalis</i>              | ? | CR | 67  | CR |
| Geschubde mannetjesvaren               | <i>Dryopteris affinis subsp. affinis</i> | ? | EN | 50  | EN |
| Glanzig fonteinkruid                   | <i>Potamogeton lucens</i>                | ? | EN | 38  | EN |
| Kikkerbeet                             | <i>Hydrocharis morsus-ranae</i>          | ? | VU | 37  | VU |
| Knopies                                | <i>Schoenus nigricans</i>                | ? | CR | 50  | CR |
| Koekruid                               | <i>Vaccaria hispanica</i>                | ? | CR | 40  | CR |
| Korensla                               | <i>Arnoseris minima</i>                  | ? | CR | 100 | CR |
| Nachtkoekoeksbloem                     | <i>Silene noctiflora</i>                 | ? | EN | 36  | EN |
| Noordse streepvaren                    | <i>Asplenium septentrionale</i>          | ? | CR | 100 | CR |
| Rossig fonteinkruid                    | <i>Potamogeton alpinus</i>               | ? | CR | 50  | CR |
| Smalle waterweegbree                   | <i>Alisma gramineum</i>                  | ? | CR | 40  | CR |
| Spaanse ruiter                         | <i>Cirsium dissectum</i>                 | ? | CR | 67  | CR |
| Steentijmereprijs                      | <i>Veronica acinifolia</i>               | ? | CR | 50  | CR |
| Veenmosorchis <sup>VPS</sup>           | <i>Hammarbya paludosa</i>                | ? | CR | 100 | CR |
| Waterdriblad                           | <i>Menyanthes trifoliata</i>             | ? | VU | 44  | VU |
| Watergentiaan                          | <i>Nymphoides peltata</i>                | ? | EN | 34  | EN |
| Waterlobelia                           | <i>Lobelia dortmanna</i>                 | ? | CR | 60  | CR |
| Weegbreefonteinkruid <sup>VPS</sup>    | <i>Potamogeton coloratus</i>             | ? | EN | 42  | EN |
| Welriekende nachtorchis <sup>VPS</sup> | <i>Platanthera bifolia</i>               | ? | EN | 55  | EN |
| Zwarte populier var. nigra             | <i>Populus nigra var. nigra</i>          | ? | EN | 40  | EN |

### Soorten die niet langer provinciaal prioritair zijn (38)

|                                  |                                   |    |    |     |    |
|----------------------------------|-----------------------------------|----|----|-----|----|
| Blauwe knoop                     | <i>Succisa pratensis</i>          | 33 | NT | 35  | NT |
| Borstelgras                      | <i>Nardus stricta</i>             | 27 | NT | 35  | NT |
| Buntgras                         | <i>Corynephorus canescens</i>     | 37 | NT | 35  | NT |
| Draadzegge                       | <i>Carex lasiocarpa</i>           | 40 | NT | 28  | NT |
| Driedelige waterranonkel         | <i>Ranunculus tripartitus</i>     | 37 | NT | 20  | NT |
| Drijvende egelskop               | <i>Sparganium angustifolium</i>   | 50 | EN | -   | EN |
| Echt lepelblad                   | <i>Cochlearia officinalis</i>     | 75 | NT | 57  | NT |
| Echte guldenroede                | <i>Solidago virgaurea</i>         | 28 | NT | 19  | NT |
| Eenjarige hardbloem              | <i>Scleranthus annuus</i>         | 38 | NT | 35  | NT |
| Engels gras                      | <i>Armeria maritima</i>           | 37 | EN | -   | CR |
| Galigaan                         | <i>Cladium mariscus</i>           | 46 | NT | 43  | NT |
| Gewone dophei                    | <i>Erica tetralix</i>             | 51 | NT | 51  | NT |
| Grasklokje                       | <i>Campanula rotundifolia</i>     | 29 | NT | 14  | NT |
| Groot blaasjeskruid              | <i>Utricularia vulgaris</i>       | 33 | NT | 33  | NT |
| Hengel                           | <i>Melampyrum pratense</i>        | 36 | NT | 27  | NT |
| Kleine veenbes                   | <i>Vaccinium oxycoccos</i>        | 40 | NT | 39  | NT |
| Kleine wolfsklauw <sup>VPS</sup> | <i>Diphasiastrum tristachyum</i>  | 33 | CR | -   | CR |
| Kleinste egelskop                | <i>Sparganium natans</i>          | 62 | NT | 44  | NT |
| Kransvederkruid                  | <i>Myriophyllum verticillatum</i> | 35 | NT | 33  | NT |
| Kruipwilg                        | <i>Salix repens</i>               | 40 | NT | 39  | NT |
| Lange ereprijs                   | <i>Veronica longifolia</i>        | 51 | NT | 40  | NT |
| Moerasmelkdistel                 | <i>Sonchus palustris</i>          | 48 | NT | 18  | NT |
| Moeraswederik                    | <i>Lysimachia thyrsoiflora</i>    | 57 | NT | 54  | NT |
| Moerasweegbree                   | <i>Baldellia ranunculoides</i>    | 42 | NT | -   | NT |
| Moeraswespenorchis               | <i>Epipactis palustris</i>        | 36 | NT | 13  | NT |
| Oeverkruid                       | <i>Littorella uniflora</i>        | 61 | NT | 76  | NT |
| Penseelbladige waterranonkel     | <i>Ranunculus penicillatus</i>    | 50 | NT | 100 | NT |
| Schaafstro                       | <i>Equisetum hyemale</i>          | 37 | NT | 26  | NT |

|                  |                                   |    |    |    |    |
|------------------|-----------------------------------|----|----|----|----|
| Schorrenzoutgras | <i>Triglochin maritima</i>        | 37 | NT | 7  | NT |
| Stekelbrem       | <i>Genista anglica</i>            | 27 | NT | 31 | NT |
| Stippelvaren     | <i>Oreopteris limbosperma</i>     | 35 | NT | 50 | NT |
| Stofzaad         | <i>Monotropa hypopitys</i>        | 33 | NT | -  | NT |
| Teer vederkruid  | <i>Myriophyllum alterniflorum</i> | 52 | NT | 71 | NT |
| Valse zandzegge  | <i>Carex reichenbachii</i>        | 85 | NT | 89 | NT |
| Verfbrem         | <i>Genista tinctoria</i>          | 60 | CR | -  | CR |
| Waterlepeltje    | <i>Ludwigia palustris</i>         | 45 | NT | 51 | NT |
| Wilde gagel      | <i>Myrica gale</i>                | 48 | NT | 47 | NT |
| Zeeweegebree     | <i>Plantago maritima</i>          | 38 | NT | 11 | NT |

## 5.2 AMFIBIEËN EN REPTIELEN

Bijlage 3 Vergelijking tussen de vorige en de huidige lijst met provinciaal prioritaire amfibieën en reptielen in Antwerpen met het percentage bezette kilometerhokken in 2010 en 2020 en de Rode Lijstcategorie in 2010 (RL2010) en in 2020 (RL2020). De gebruikte afkortingen worden in Box 1 uitgelegd.

| Nederlandse naam  | Wetenschappelijke naam     | 2010 | RL2010 | 2020 | RL2020 |
|---|----------------------------|------|--------|------|--------|
| <b>Soorten die provinciaal prioritair zijn gebleven (4)</b> |                            |      |        |      |        |
| Adder   | <i>Vipera berus</i>        | 100  | CR     | 100  | EN     |
| Heikikker <sup>HRL</sup>                                    | <i>Rana arvalis</i>        | 57   | NT     | 41   | VU     |
| Poelkikker <sup>HRL</sup>                                   | <i>Pelophylax lessonae</i> | 45   | NT     | 51   | NT     |
| Rugstreeppad <sup>HRL</sup>                                 | <i>Epidalea calamita</i>   | 32   | NT     | 25   | VU     |
| <b>Soorten die provinciaal prioritair zijn geworden (3)</b> |                            |      |        |      |        |
| Boomkikker <sup>HRL</sup>                                   | <i>Hyla arborea</i>        | ?    | CR     | 6    | CR     |
| Gladde slang <sup>HRL</sup>                                 | <i>Coronella austriaca</i> | ?    | NT     | 18   | EN     |
| Kamsalamander <sup>HRL</sup>                                | <i>Triturus cristatus</i>  | ?    | NT     | 16   | VU     |

## 5.3 VISSEN

Bijlage 4 Vergelijking tussen de vorige en de huidige lijst met provinciaal prioritaire vissen in Antwerpen met het percentage bezette meetpuntlocaties in 2010 en 2020 en de Rode Lijstcategorie in 2010 (RL2010) en in 2020 (RL2020). De gebruikte afkortingen worden in Box 1 uitgelegd.

| Nederlandse naam  | Wetenschappelijke naam            | 2010 | RL2010 | 2020 | RL2020 |
|---|-----------------------------------|------|--------|------|--------|
| <b>Soorten die provinciaal prioritair zijn gebleven (3)</b> |                                   |      |        |      |        |
| Donderpad <sup>HRL</sup>                                    | <i>Cottus perifretum/rhenanus</i> | 47   | NT     | 25   | NT     |
| Kleine modderkruiper <sup>HRL</sup>                         | <i>Cobitis taenia</i>             | 66   | NT     | 64   | NT     |
| Rivierprik <sup>HRL</sup>                                   | <i>Lampetra fluviatilis</i>       | 39   | NT     | 42   | VU     |
| <b>Soorten die provinciaal prioritair zijn geworden (6)</b> |                                   |      |        |      |        |
| Beekprik <sup>HRL</sup>                                     | <i>Lampetra planeri</i>           | ?    | VU     | 60   | VU     |
| Bittervoorn <sup>HRL</sup>                                  | <i>Rhodeus amarus</i>             | ?    | LC     | 23   | LC     |
| Fint <sup>HRL</sup>   | <i>Alosa fallax</i>               | ?    | RE     | 50   | CR     |
| Grote modderkruiper <sup>HRL</sup>                          | <i>Misgurnus fossilis</i>         | ?    | CR     | 8    | CR     |
| Kwabaal   | <i>Lota lota</i>                  | ?    | EN     | 64   | EN     |
| Paling <sup>REur(CR)+PV</sup>                               | <i>Anguila anguila</i>            | ?    | LC     | 35.2 | CR     |

## 5.4 BROEDVOGELS

Bijlage 5 Broedvogels in de Rode Lijstcategorie *Bijna in Gevaar* die beduidend wijder verspreid zijn in Antwerpen.

| Nederlandse naam     | Wetenschappelijke naam    | AN  | VL   | %AN   | Sign |
|----------------------|---------------------------|-----|------|-------|------|
| Zwarte mees          | <i>Periparus ater</i>     | 361 | 742  | 48.65 | ***  |
| Grote lijster        | <i>Turdus viscivorus</i>  | 643 | 1505 | 42.72 | ***  |
| Spotvogel            | <i>Hippolais icterina</i> | 526 | 1262 | 41.68 | ***  |
| Grauwe vliegenvanger | <i>Muscicapa striata</i>  | 222 | 579  | 38.34 | ***  |
| Oeverzwaluw          | <i>Riparia riparia</i>    | 128 | 336  | 38.1  | ***  |
| Tuinfluitier         | <i>Sylvia borin</i>       | 927 | 2626 | 35.3  | ***  |
| Wintertaling         | <i>Anas crecca</i>        | 184 | 535  | 34.39 | ***  |
| Boomvalk             | <i>Falco subbuteo</i>     | 240 | 768  | 31.25 | ***  |

Bijlage 6 Vergelijking tussen de vorige en de huidige lijst met provinciaal prioritaire broedvogels in Antwerpen met het percentage bezette kilometerhokken in 2010 en 2020 en de Rode Lijstcategorie in 2010 (RL2010) en in 2020 (RL2020). De gebruikte afkortingen worden in Box 1 uitgelegd.

| Nederlandse naam   | Wetenschappelijke naam        | 2010 | RL2010 | 2020 | RL2020 |
|--|-------------------------------|------|--------|------|--------|
| <b>Soorten die provinciaal prioritair zijn gebleven (10)</b> |                               |      |        |      |        |
| Blauwborst <sup>VR</sup>                                     | <i>Cyanecula svecica</i>      | 33   | LC     | 35   | LC     |
| Boomleeuwerik <sup>VR</sup>                                  | <i>Lullula arborea</i>        | 34   | VU     | 47   | NT     |
| Boompieper <sup>VPS</sup>                                    | <i>Anthus trivialis</i>       | 39   | EN     | 57   | NT     |
| Ijsvogel <sup>VR</sup>                                       | <i>Alcedo atthis</i>          | 36   | LC     | 29   | VU     |
| Kluut <sup>VR</sup>  | <i>Recurvirostra avosetta</i> | 52   | VU     | 11   |        |
| Matkop   | <i>Poecile montanus</i>       | 37   | VU     | 52   | EN     |
| Nachtegaal   | <i>Luscinia megarhynchos</i>  | 54   | VU     | 61   | VU     |
| Porseleinhoen <sup>VR</sup>                                  | <i>Porzana porzana</i>        | 37   | EN     | 27   | CR     |
| Wielewaal <sup>VPS</sup>                                     | <i>Oriolus oriolus</i>        | 28   | EN     | 50   | EN     |
| Zwarte specht <sup>VR</sup>                                  | <i>Dryocopus martius</i>      | 49   | LC     | 53   | NT     |

#### Soorten die provinciaal prioritair zijn geworden (29)

|                                      |                                  |   |    |    |    |
|--------------------------------------|----------------------------------|---|----|----|----|
| Bruine kiekendief <sup>VR</sup>      | <i>Circus aeruginosus</i>        | ? | LC | 8  | EN |
| Fitis                                | <i>Phylloscopus trochilus</i>    | ? | LC | 57 | VU |
| Fluiter                              | <i>Phylloscopus sibilatrix</i>   | ? | LC | 64 | VU |
| Goudhaan                             | <i>Regulus regulus</i>           | ? | LC | 41 | VU |
| Grauwe klauwier <sup>VR</sup>        | <i>Lanius collurio</i>           | ? | CR | 26 | EN |
| Grutto <sup>VPS</sup>                | <i>Limosa limosa</i>             | ? | LC | 27 | VU |
| Huismus                              | <i>Passer domesticus</i>         | ? | NT | 25 | VU |
| Kievit                               | <i>Vanellus vanellus</i>         | ? | LC | 25 | EN |
| Kleine plevier                       | <i>Charadrius dubius</i>         | ? | LC | 31 | VU |
| Kruisbek                             | <i>Loxia curvirostra</i>         | ? | DD | 43 | VU |
| Kwartelkoning <sup>VR</sup>          | <i>Crex crex</i>                 | ? | CR | 28 | CR |
| Middelste bonte specht <sup>VR</sup> | <i>Leiopicus medius</i>          | ? | NE | 51 | NT |
| Nachtzwaluw <sup>VR</sup>            | <i>Caprimulgus europaeus</i>     | ? | VU | 71 | NT |
| Oehoe <sup>VR</sup>                  | <i>Bubo bubo</i>                 | ? | NE | 42 | NE |
| Ooievaar <sup>VR</sup>               | <i>Ciconia ciconia</i>           | ? | NE | 27 | EN |
| Raaf <sup>VR</sup>                   | <i>Corvus corax</i>              | ? | NE | 50 | NE |
| Roek                                 | <i>Corvus frugilegus</i>         | ? | LC | 30 | LC |
| Roerdomp <sup>VR</sup>               | <i>Botaurus stellaris</i>        | ? | CR | 24 | CR |
| Scholekster                          | <i>Haematopus ostralegus</i>     | ? | LC | 32 | LC |
| Slechtvalk <sup>VR</sup>             | <i>Falco peregrinus</i>          | ? | NE | 25 | EN |
| Staartmees                           | <i>Aegithalos caudatus</i>       | ? | LC | 28 | VU |
| Steenuil <sup>VPS</sup>              | <i>Athene noctua</i>             | ? | LC | 26 | LC |
| Steltkluut <sup>VR</sup>             | <i>Himantopus himantopus</i>     | ? | NT | 17 | EN |
| Visdief <sup>VR</sup>                | <i>Sterna hirundo</i>            | ? | VU | 19 | VU |
| Wespendief <sup>VR</sup>             | <i>Pernis apivorus</i>           | ? | LC | 34 | NT |
| Woudaap <sup>VR</sup>                | <i>Ixobrychus minutus</i>        | ? | CR | 20 | EN |
| Wulp <sup>VR</sup>                   | <i>Numenius arquata</i>          | ? | LC | 53 | EN |
| Zomertortel                          | <i>Streptopelia turtur</i>       | ? | LC | 36 | CR |
| Zwartkopmeeuw                        | <i>Ichtyaetus melanocephalus</i> | ? | LC | 35 | VU |





## 5.6 DAGVLINDERS

Bijlage 9 Vergelijking tussen de vorige en de huidige lijst met provinciaal prioritaire dagvlinders in Antwerpen met het percentage bezette kilometerhokken in 2010 en 2020 en de Rode Lijstcategorie in 2010 (RL2010) en in 2020 (RL2020). De gebruikte afkortingen worden in Box 1 uitgelegd.

| Nederlandse naam   | Wetenschappelijke naam          | 2010 | RL2010 | 2020 | RL2020 |
|--|---------------------------------|------|--------|------|--------|
| <b>Soorten die provinciaal prioritair zijn gebleven (5)</b>    |                                 |      |        |      |        |
| Bont dikkopje  | <i>Carterocephalus palaemon</i> | 43   | VU     | 61   | VU     |
| Gentiaanblauwtje <sup>VPS</sup>                                | <i>Phengaris alcon</i>          | 59   | EN     | 42   | CR     |
| Groentje   | <i>Callophrys rubi</i>          | 50   | VU     | 54   | EN     |
| Heideblauwtje  | <i>Plebejus argus</i>           | 43   | VU     | 46   | EN     |
| Veldparelmoervlinder <sup>VPS</sup>                            | <i>Melitaea cinxia</i>          | 37   | CR     | 36   | NT     |
| <b>Soorten die provinciaal prioritair zijn geworden (3)</b>    |                                 |      |        |      |        |
| Aardbeivlinder <sup>VPS</sup>                                  | <i>Pyrgus malvae</i>            | ?    | EN     | 45   | EN     |
| Bruine eikenpage <sup>VPS</sup>                                | <i>Satyrrium ilicis</i>         | ?    | VU     | 58   | EN     |
| Bruine vuurvlinder   | <i>Lycaena tityrus</i>          | ?    | CR     | 48   | CR     |
| <b>Soorten die niet langer provinciaal prioritair zijn (1)</b> |                                 |      |        |      |        |
| Heivlinder <sup>VPS</sup>                                      | <i>Hipparchia semele</i>        | 34   | VU     | 22   | EN     |

## 5.7 LIBELLEN

Bijlage 10 Libellen in de Rode Lijstcategorie *Bijna in Gevaar* die beduidend wijder verspreid zijn in Antwerpen.

| Nederlandse naam | Wetenschappelijke naam    | AN  | VL  | %AN   | Sign |
|------------------|---------------------------|-----|-----|-------|------|
| Plasrombout      | <i>Gomphus pulchellus</i> | 226 | 535 | 42.24 | ***  |

Bijlage 11 Vergelijking tussen de vorige en de huidige lijst met provinciaal prioritaire libellen in Antwerpen met het percentage bezette kilometerhokken in 2010 en 2020 en de Rode Lijstcategorie in 2010 (RL2010) en in 2020 (RL2020). De gebruikte afkortingen worden in Box 1 uitgelegd.

| Nederlandse naam  | Wetenschappelijke naam         | 2010 | RL2010 | 2020 | RL2020 |
|---|--------------------------------|------|--------|------|--------|
| <b>Soorten die provinciaal prioritair zijn gebleven (8)</b> |                                |      |        |      |        |
| Beekrombout <sup>VPS</sup>                                  | <i>Gomphus vulgatissimus</i>   | 71   | EN     | 55   | VU     |
| Bosbeekjuffer <sup>VPS</sup>                                | <i>Calopteryx virgo</i>        | 61   | EN     | 45   | LC     |
| Gevlekte witsnuitlibel <sup>HRL</sup>                       | <i>Leucorrhinia pectoralis</i> | 64   | CR     | 50   | CR     |
| Maanwaterjuffer <sup>VPS</sup>                              | <i>Coenagrion lunulatum</i>    | 69   | EN     | 91   | CR     |
| Noordse witsnuitlibel                                       | <i>Leucorrhinia rubicunda</i>  | 51   | VU     | 63   | EN     |
| Variabele waterjuffer <sup>VPS</sup>                        | <i>Coenagrion pulchellum</i>   | 34   | EN     | 32   | LC     |
| Venglazenmaker  | <i>Aeshna juncea</i>           | 54   | VU     | 75   | EN     |
| Vroege glazenmaker <sup>VPS</sup>                           | <i>Aeshna isoceles</i>         | 27   | CR     | 31   | LC     |

|   |                               |   |    |    |    |
|---|-------------------------------|---|----|----|----|
| <b>Soorten die provinciaal prioritair zijn geworden (8)</b> |                               |   |    |    |    |
| Bandheidlibel   | <i>Sympetrum pedemontanum</i> | ? | LC | 48 | VU |
| Geelvlekheidlibel   | <i>Sympetrum flaveolum</i>    | ? | LC | 50 | CR |
| Hoogveenglanslibel <sup>VPS</sup>                           | <i>Somatochlora arctica</i>   | ? | EN | 46 | CR |
| Rivierrombout <sup>HRL</sup>                                | <i>Stylurus flavipes</i>      | ? | DD | 55 | LC |
| Sierlijke witsnuitlibel <sup>HRL</sup>                      | <i>Leucorrhinia caudalis</i>  | ? | RE | 30 | CR |
| Steenrode heidelibel  | <i>Sympetrum vulgatum</i>     | ? | LC | 34 | VU |
| Venwitsnuitlibel  | <i>Leucorrhinia dubia</i>     | ? | NT | 59 | VU |
| Zwarte heidelibel   | <i>Sympetrum danae</i>        | ? | LC | 56 | EN |

|  |                                  |    |    |    |    |
|--|----------------------------------|----|----|----|----|
| <b>Soorten die niet langer provinciaal prioritair zijn (5)</b> |                                  |    |    |    |    |
| Beekoeverlibel   | <i>Orthetrum coerulescens</i>    | 37 | VU | 31 | LC |
| Bruine korenbout   | <i>Libellula fulva</i>           | 48 | EN | 54 | LC |
| Glassnijder  | <i>Brachytron pratense</i>       | 58 | VU | 42 | LC |
| Kempense heidelibel <sup>VPS</sup>                             | <i>Sympetrum depressiusculum</i> | 51 | VU | 21 | CR |
| Tangpantserjuffer  | <i>Lestes dryas</i>              | 43 | VU | 48 | LC |

## 5.8 SPRINKHANEN EN KREKELS

Bijlage 12 Vergelijking tussen de vorige en de huidige lijst met provinciaal prioritaire sprinkhanen en krekels in Antwerpen met het percentage bezette kilometerhokken in 2010 en 2020 en de Rode Lijstcategorie in 2010 (RL2010) en in 2020 (RL2020). De gebruikte afkortingen worden in Box 1 uitgelegd.

| Nederlandse naam   | Wetenschappelijke naam            | 2010 | RL2010 | 2020 | RL2020 |
|--|-----------------------------------|------|--------|------|--------|
| <b>Soorten die provinciaal prioritair zijn gebleven (1)</b>    |                                   |      |        |      |        |
| Zompsprinkhaan   | <i>Pseudochorthippus montanus</i> | 31   | VU     | 45   | EN     |
| <b>Soorten die niet langer provinciaal prioritair zijn (4)</b> |                                   |      |        |      |        |
| Heidesabelsprinkhaan   | <i>Metrioptera brachyptera</i>    | 49   | NT     | 57   | LC     |
| Moerassprinkhaan   | <i>Stethophyma grossum</i>        | 38   | VU     | 37   | LC     |
| Veenmol  | <i>Gryllotalpa gryllotalpa</i>    | 43   | EN     | 42   | LC     |
| Wekkertje  | <i>Omocestus viridulus</i>        | 28   | VU     | 23   | NT     |