



Klankbordgroep streefbeeldstudie R11
resp. ontsluiting Rupelstreek 21/06

Agenda klankbordgroep 21/06

- Verwelkoming en inleiding (Cathy Berx)
- Historiek procesverloop (Cathy Berx)
- Voorstelling knelpunten (Jaak Polen)
- Verder procesverloop (Cathy Berx)
- Tracé R11
 - Zuidelijk knooppunt E19 – R11bis en Wilrijk – Luchthaven (Wouter Van Herck)
 - Tunnel luchthaven Deurne (Laurens Hermans)
 - Luchthaven tot noordelijk knooppunt en verbindingsweg N10 – R11 (Laurens Hermans)
 - Noordelijk knooppunt E 313/E34 - R11bis (Wouter Van Herck)
- Conclusies



1

Verwelkoming door gouverneur Cathy Berx



3

Historiek procesverloop

(Toelichting Cathy Berx)

Historiek procesverloop

MA 20/12/10	14u	Startvergadering
MA 31/01/11	9u-12u	Stuurgroep
MA 21/02/11	14u-17u	Reflectiegroep
MA 14/03/11	14u-16u	Stuurgroep + technische werkgroep
DI 29/03/11	9u-13u	Klankbordgroep
VR 08/04/11	15u-17u	Persconferentie minister Crevits
DI 26/04/11	9u-11u	Technische werkgroep
DI 26/04/11	16u-18u	Brainstormsessie
DI 03/05/11	14u-17u	Reflectiegroep
WO 18/05/11	16u-18u	Brainstormsessie
MA 23/05/11	13-16u	Brainstormsessie
VR 17/06/11	15u-17u	Reflectiegroep

4. Knelpunten streefbeeld R11 – R1bis



Toelichting Jaak Polen



Knelpunten

Knelpunten kwamen naar boven tijdens :

- - het technisch onderzoek
- - brainstorm met stakeholders en betrokkenen

Knelpunten technisch onderzoek

- Ter hoogte knooppunt E19/R11 leiden de aanwezigheid van Craeybeckxtunnel en het Sint-Augustinusziekenhuis tot ruimtegebrek voor de uitbouw.

Knelpunten technisch onderzoek

- Als het tracé de spoorwegbedding volgt vanaf Mortsel, dit om verkeerstechnische redenen, botsen we tussen Heirbaan en Luchthavenlei op het kerkhof Cantincrode.

Knelpunten technisch onderzoek

- Het knooppunt E313/R11/R11bis dient volwaardig te zijn. Omwille van ruimtegebrek kan dit onmogelijk veilig uitgebouwd worden op de huidige locatie. De aansluitingen van R11 op R11bis worden bijgevolg verschoven.

Knelpunten technisch onderzoek

- Op hoofdlijnen is R11/R11bis gedimensioneerd qua verkeerscapaciteit. Lokale kruispunten worden verder in detail onderzocht door het VVC d.m.v. microsimulaties. De inrichting zal hierop afgestemd worden.



Knelpunten brainstorm

- Visie van de verschillende actiegroepen op de R11bis verschilt



Knelpunten brainstorm

- De categorisering R11/R11bis zoals voorzien in het Masterplan 2020 stemt niet overeen met de visie van bepaalde actiegroepen.



5

Verder procesverloop

(Toelichting Cathy Berx)

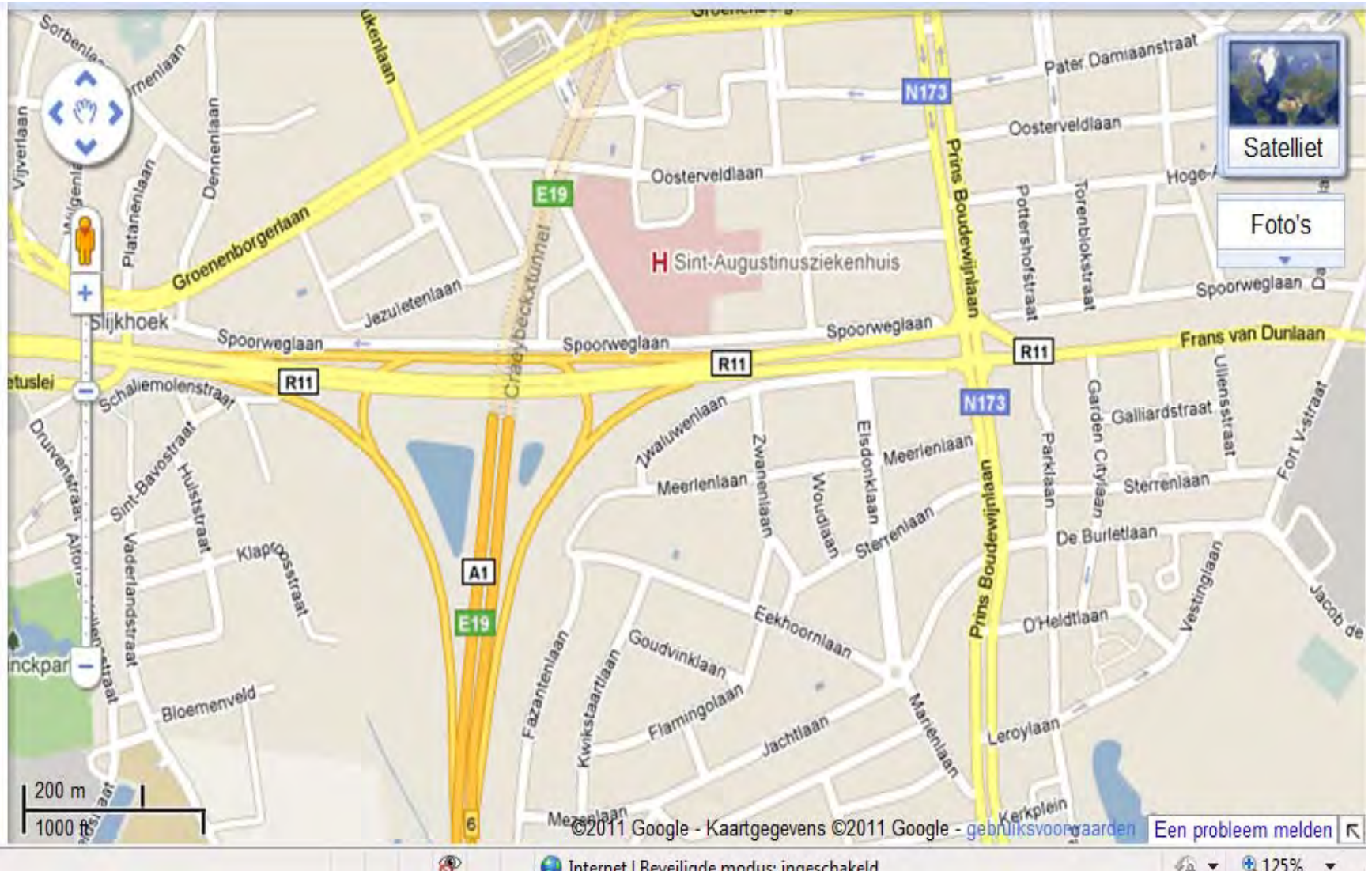
Procesverloop

21 juni 20u00	Klankbordgroep R11
29 juni 13u30	Infosessie Vlaams Verkeerscentrum

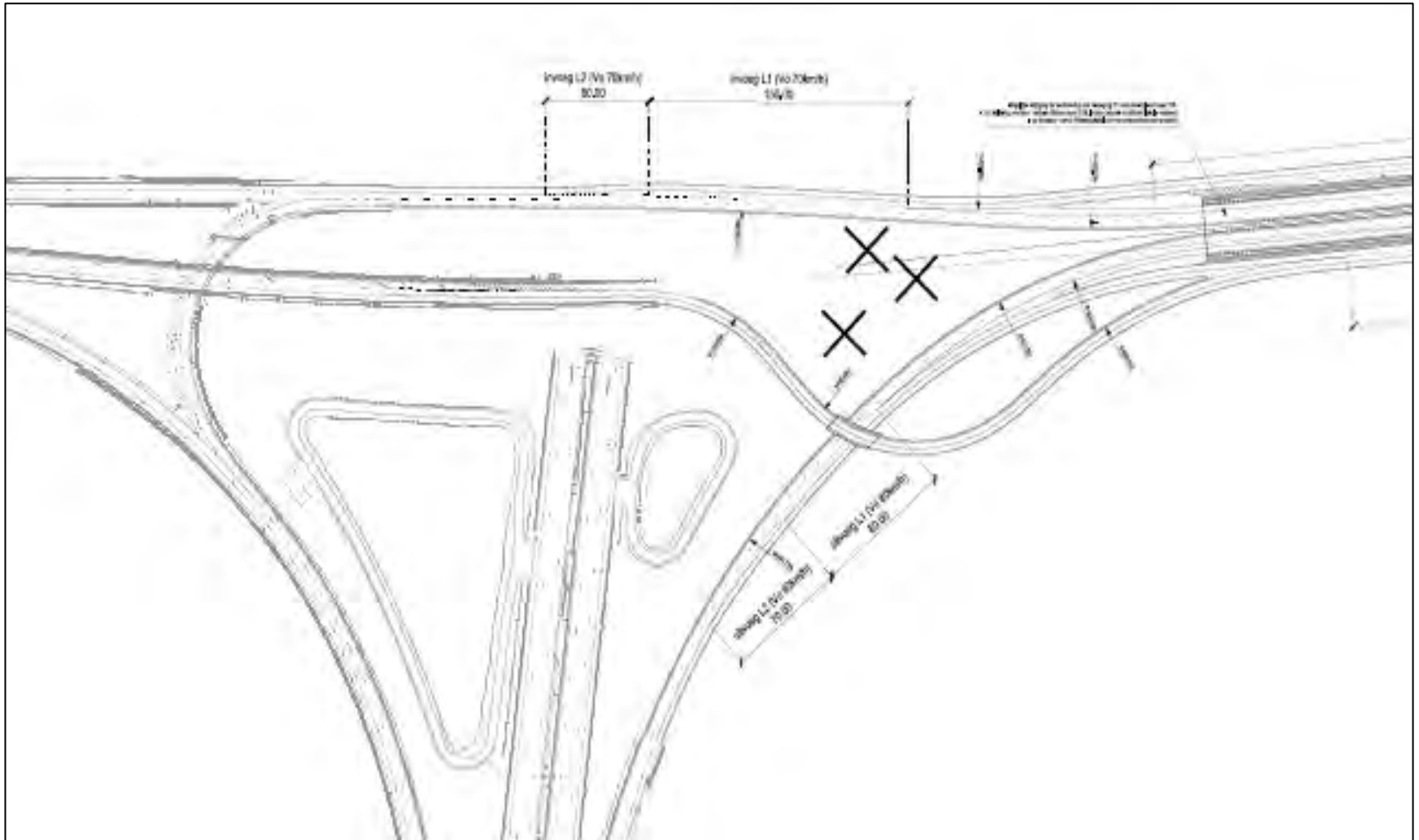
6. Tracé R11

*Zuidelijk knooppunt E19-R11bis
en Wilrijk - Luchthaven
(toelichting Wouter Van Herck)*

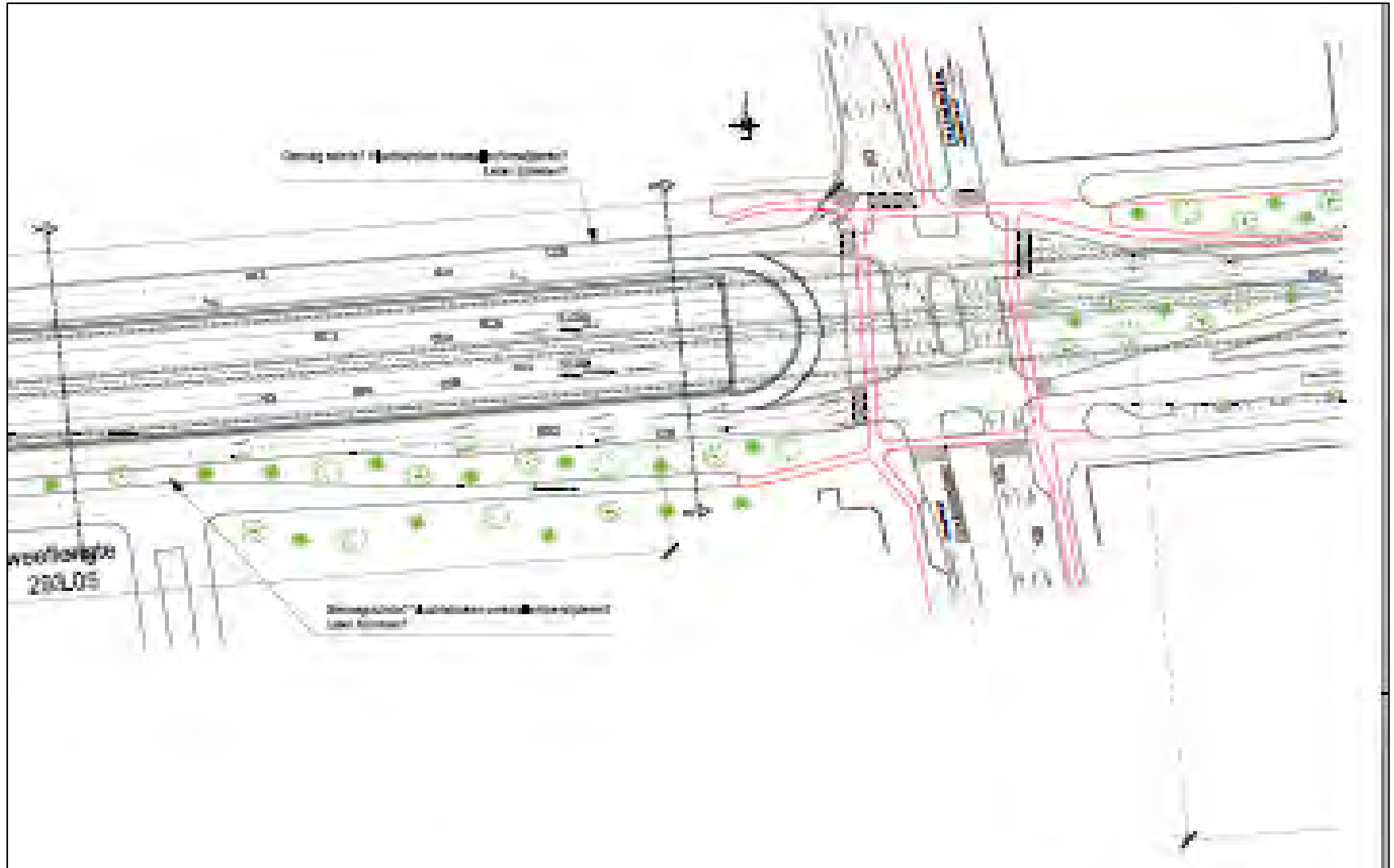
Bestaande toestand



Ontwerp knoop



Begin tunnel R11 bis



Kenmerken

- Halve knoop: Op snelwegniveau zijn de volgende bewegingen mogelijk

			naar		
			E 19	Brussel	R11bis
		<i>zijde</i>	Antwerpen	Brussel	Mortsel
van	E19	Antwerpen			
		Brussel			
	R11bis	Mortsel			

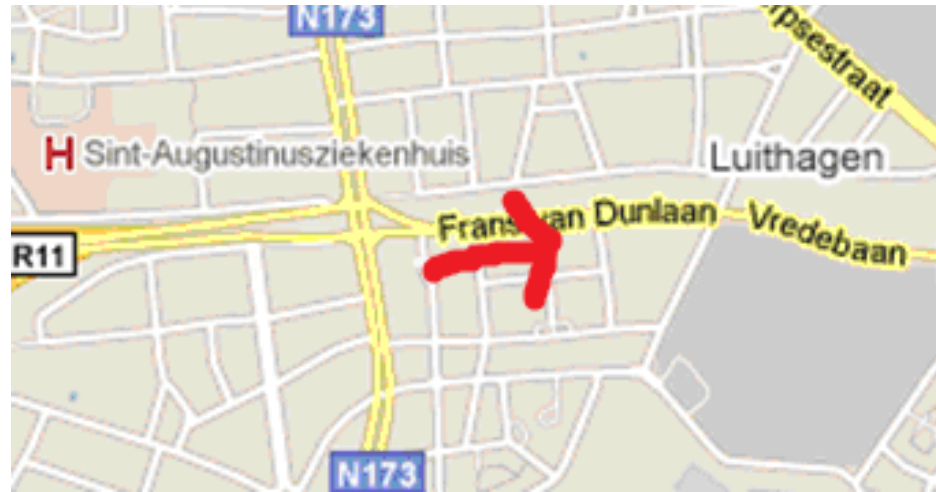
- Bestaande op- en afrit van E19 zijde Brussel naar R11 blijft behouden

Waarom voorstel van halve knoop

- Tekst Masterplan 2020
- De doorrekeningen van het VC tonen aan dat de R11bis niet ruim genoeg gedimensioneerd is om ook west-oost verkeer en omgekeerd af te leiden van de Antwerpse Ring

Onderzoeksvraag:

Inrit van R11 naar R11bis ?



- Voorstel inplanting ten oosten kruispunt R11-N173
- Modelresultaten noodzakelijk voor een beslissing inzake wenselijkheid

Ontwerpend onderzoek m.b.t. eventuele Inrit R11bis

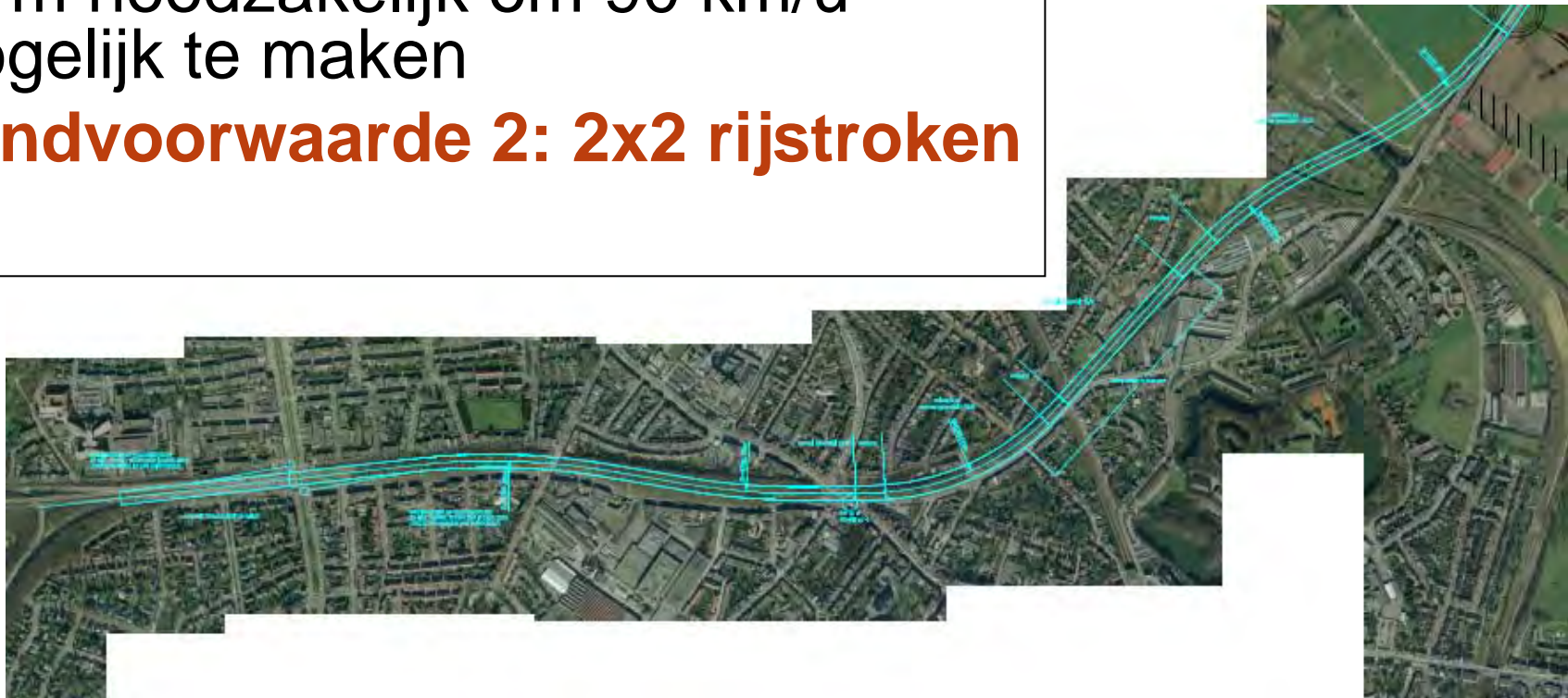




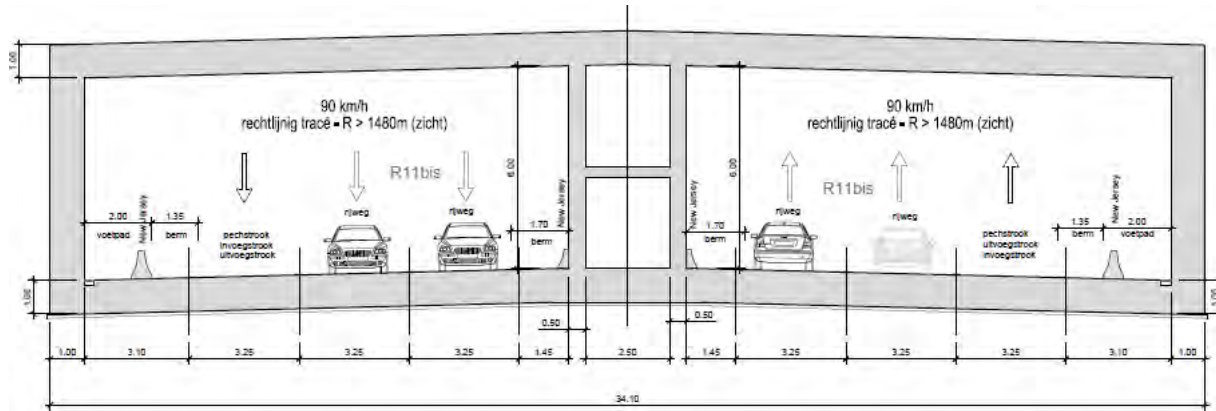
Segment tussen knoop E19-R11bis en luchthaven

Cut & cover

- **Randvoorwaarde 1: 90 km/u**
=> vereist bochtstralen van minimaal 750 m.
=> gebruik tracé R11 + groene berm noodzakelijk om 90 km/u mogelijk te maken
- **Randvoorwaarde 2: 2x2 rijstroken**



Dwarsprofiel



Knelpunt: kerkhof



N1-R11

- Oplossing N1 – R11 maakt deel uit van de streefbeeldstudie R11

6. Tracé R11



***Tunnel luchthaven Deurne
(Toelichting Laurens Hermans)***

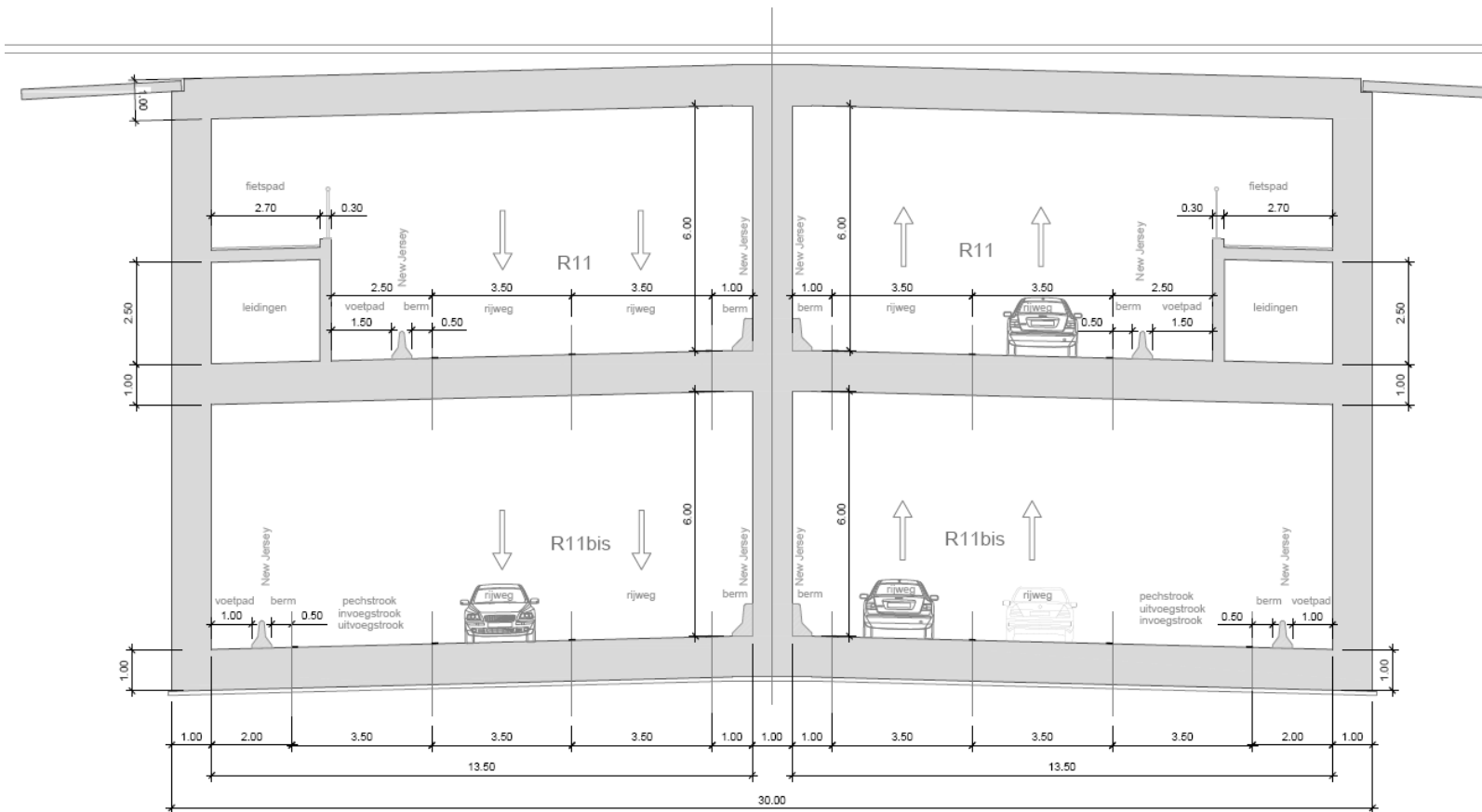
Zone luchthaven

ONTWERPBESLISSING



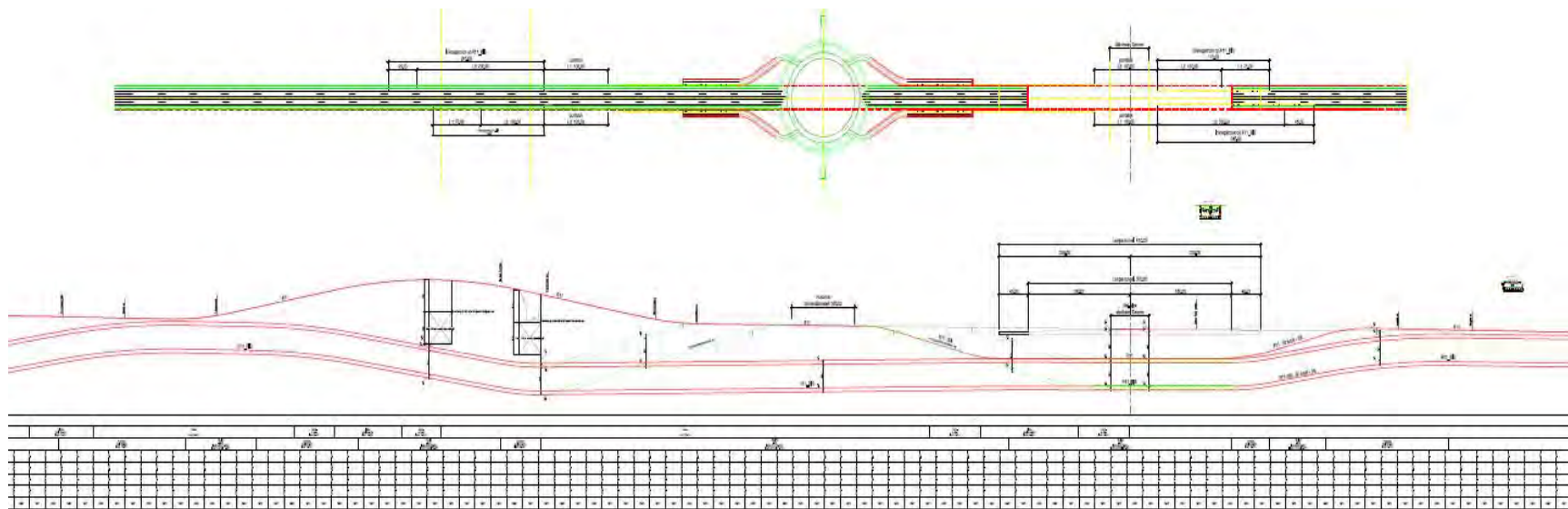
Dwarsprofiel tunnel luchthaven

TYPE DWARSPROFIEL R11 op -1 & R11bis op -2 (thv Luchthaven Deurne)



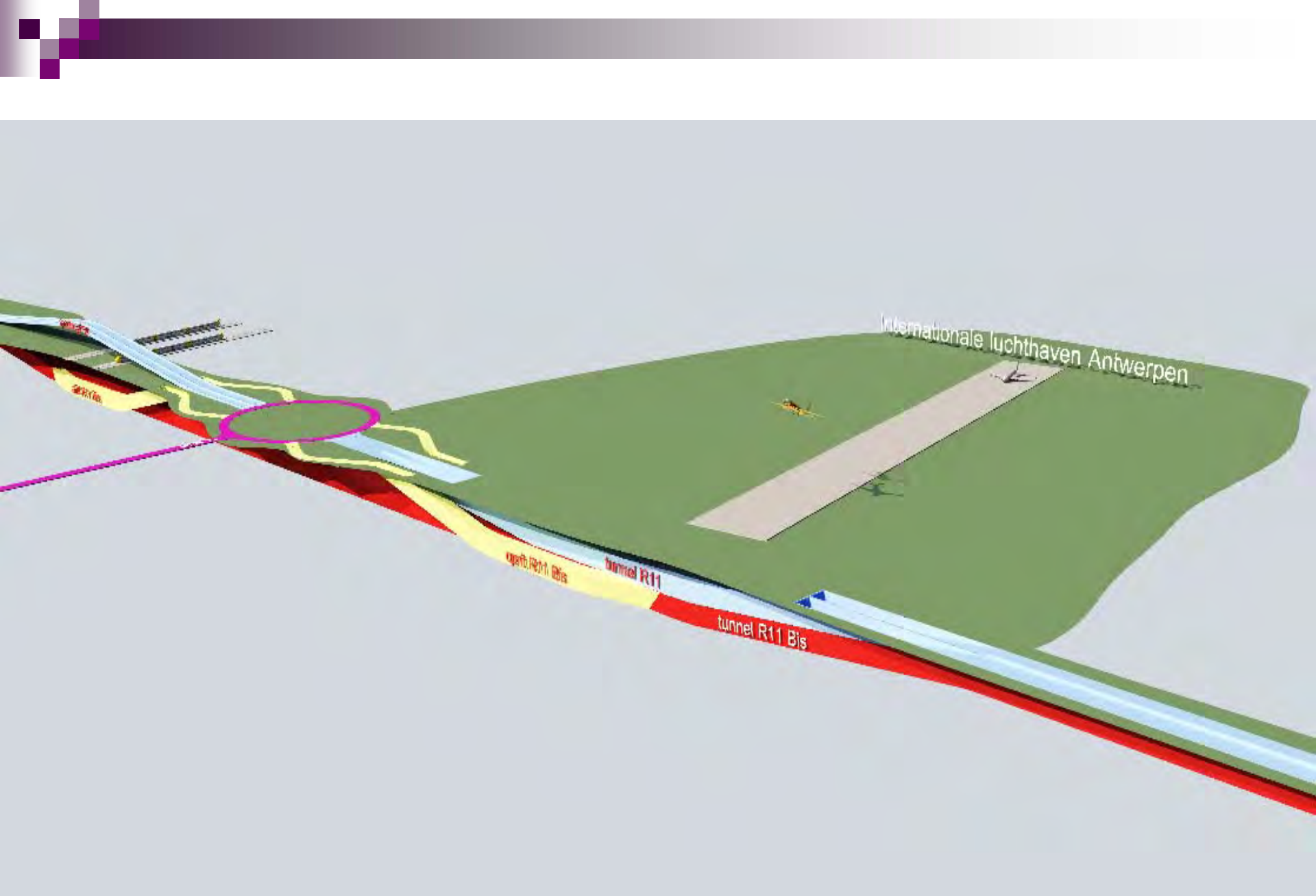
07-04-2011

Profiel thv luchthaven

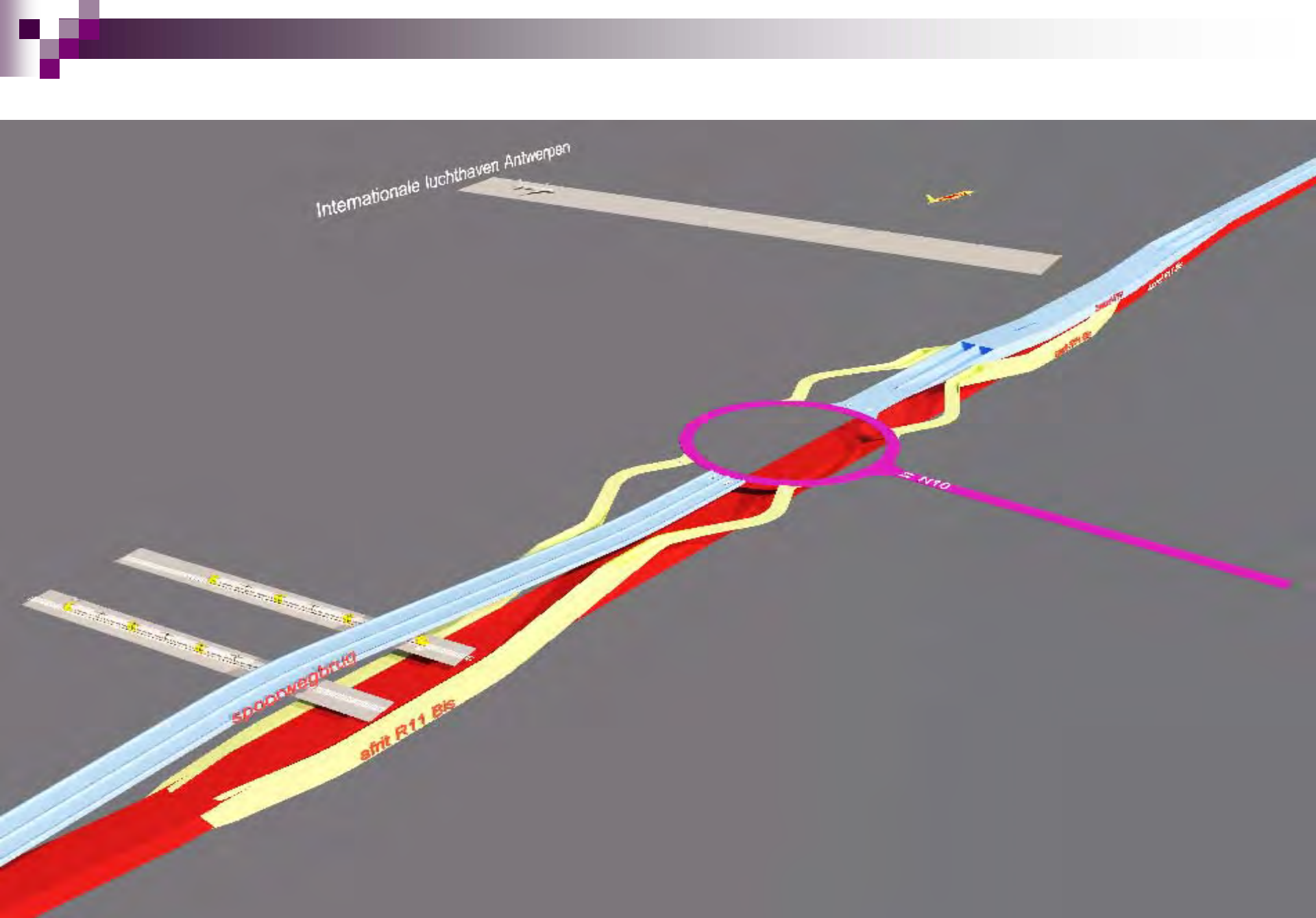


Aansluiting luchthaven









PROBLEEMSTELLING

- Stringente Europese **veiligheidseis**
- Deadline **2/2013**
- Start werken 2012
- Verankering ontwerp is noodzakelijk ifv **contractvorming**



Verbinding N10-R11:

3 ONDERZOEKSVRAGEN

tracé

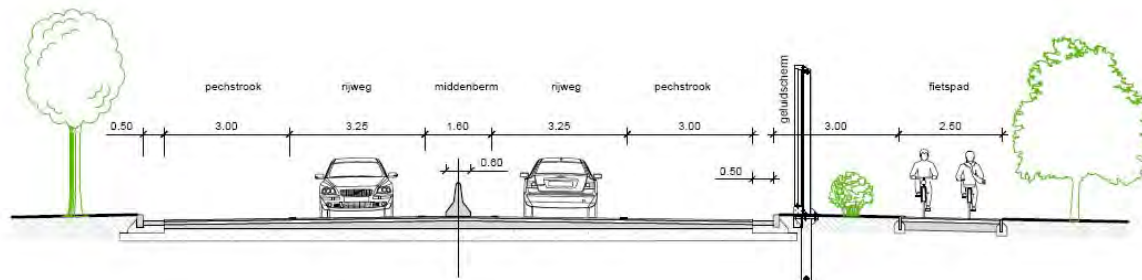
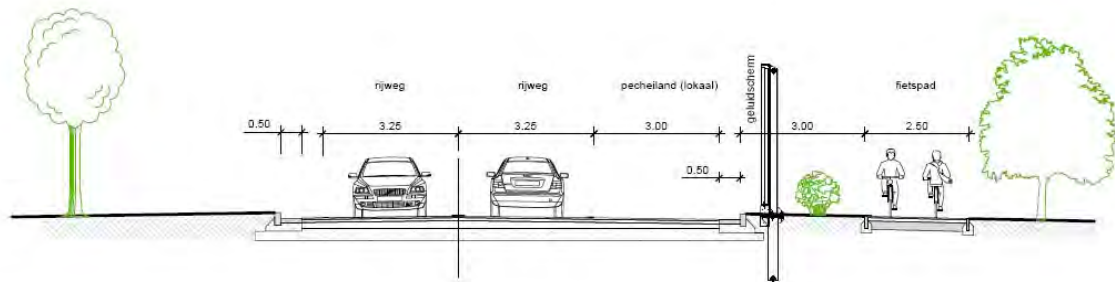
dwarsprofiel

geluidswering

tracé



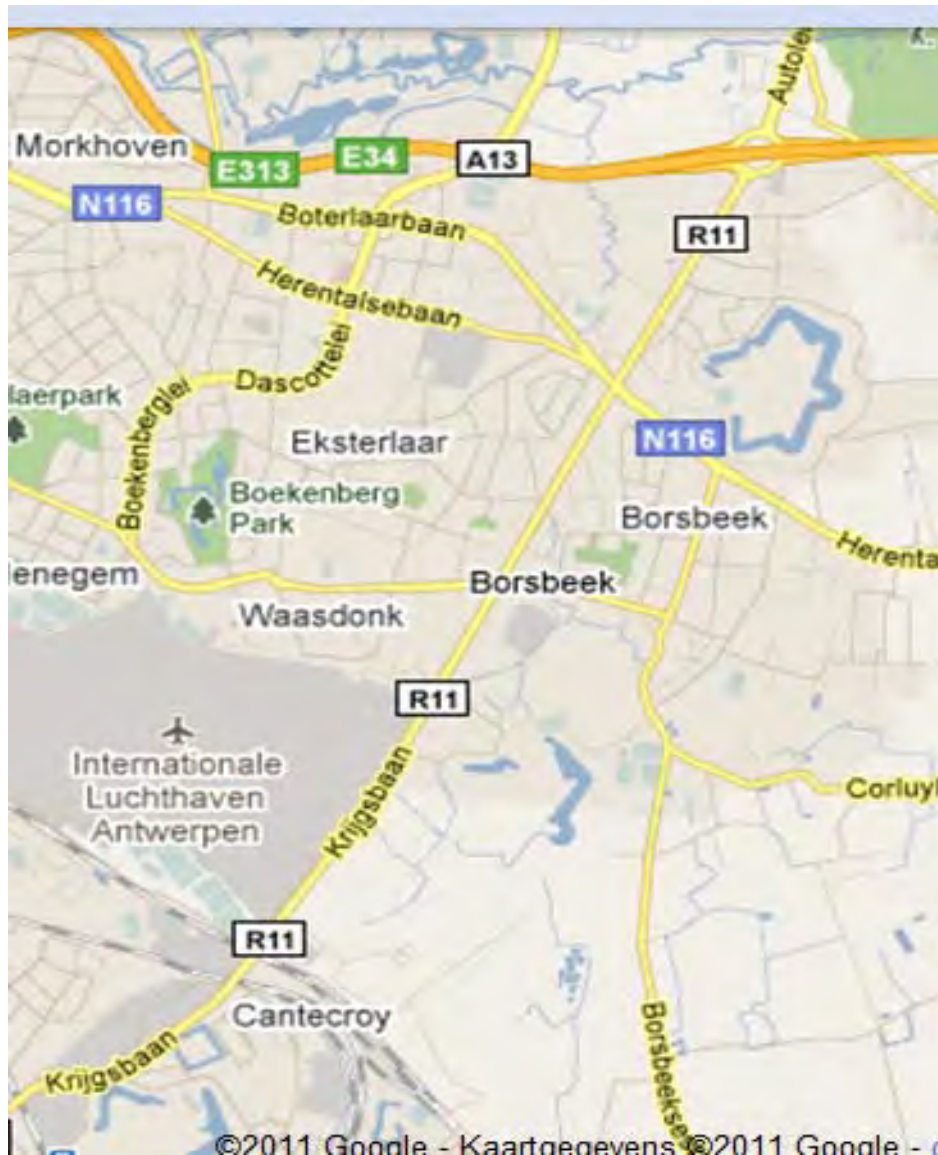
Dwarsprofiel / geluidswering



6. Tracé R11



*Luchthaven tot noordelijk knooppunt en
verbindingsweg N10 – R11
(toelichting Laurens Hermans)*

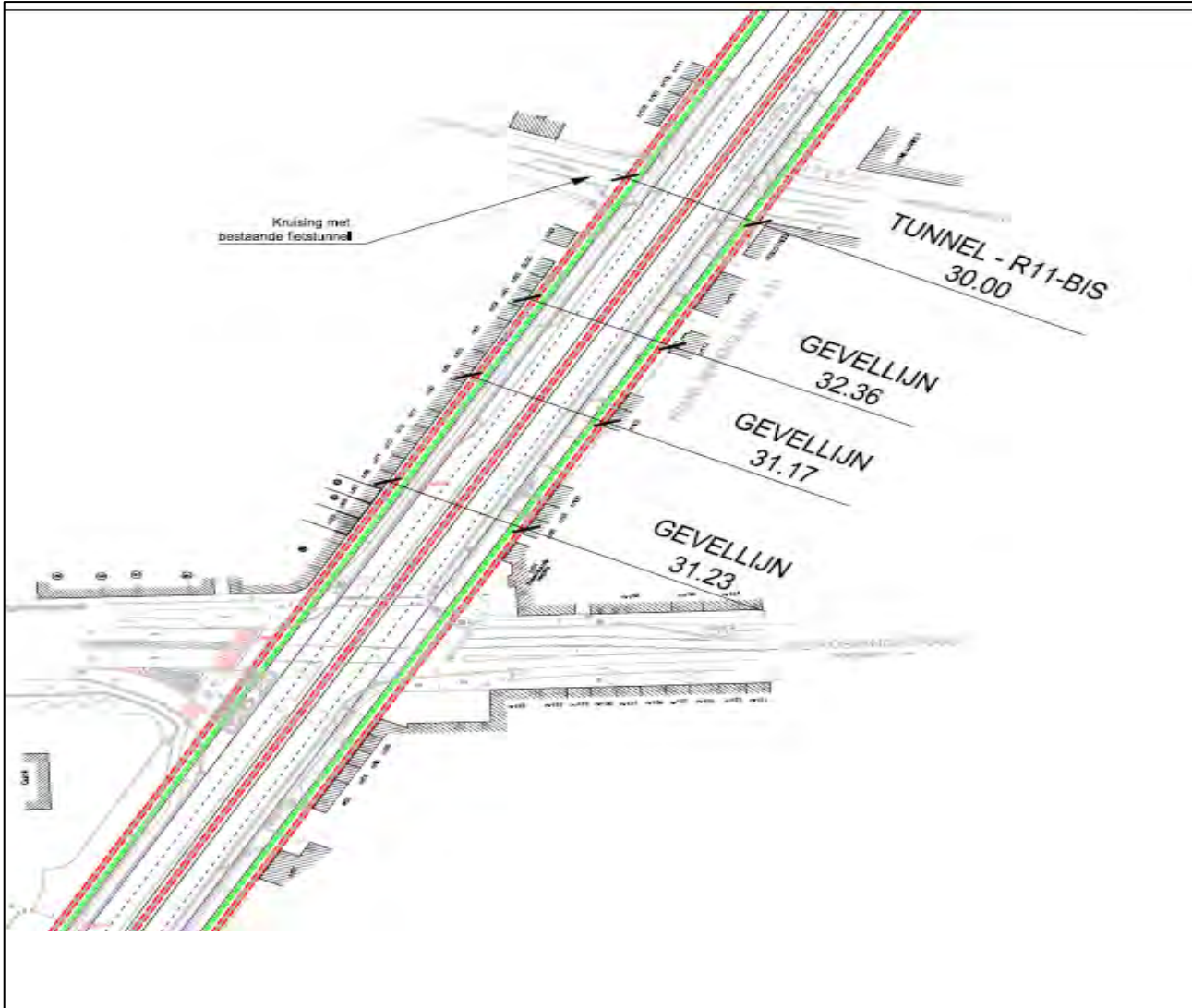


■ Recht tracé

=> geen
probleem met
bochtstralen

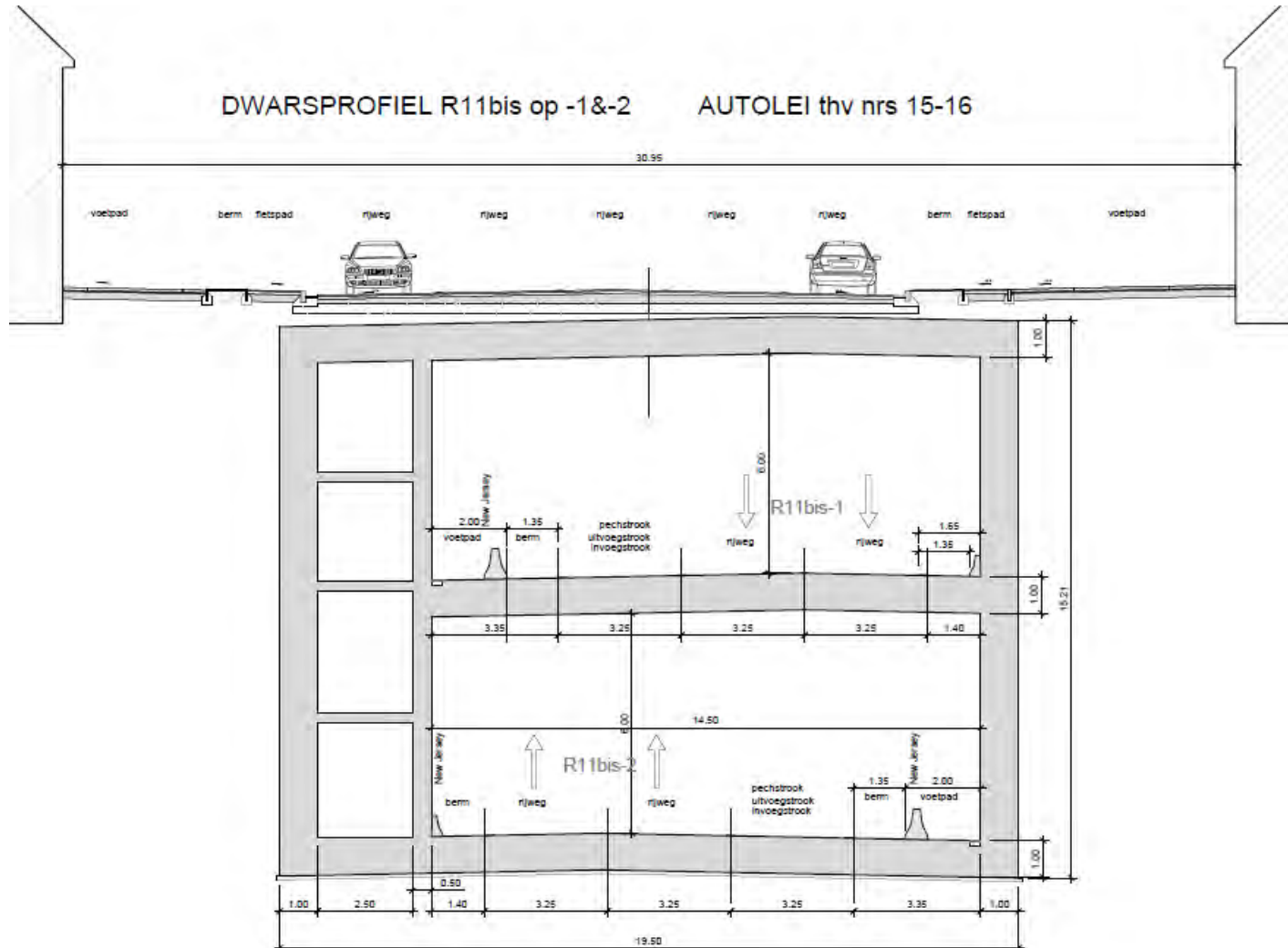
=> 90 km/u
mogelijk in
tunnel onder
tracé huidige
R11

Gevelbreedte



Gemiddelde
gevelbreedte:
ongeveer 31 m

Mogelijke oplossing: 2 niveau's



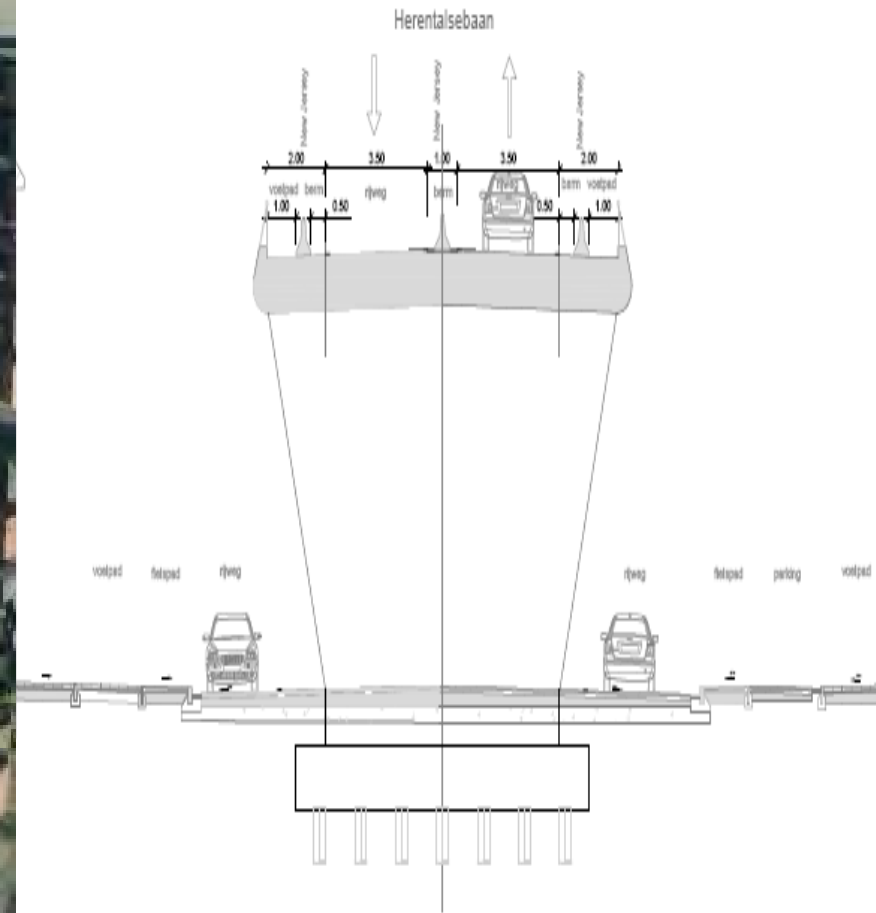
Kruispunt R11 – N116

- **Gevaarlijk punt**
 - **3 mogelijke oplossingen**
 - **Onteigeningen voor lokale oplossing?**
 - **Brug in tracé N116?**
 - **Tunnel in tracé R11 met 3 verdiepingen?**
- => Onderzoeksvraag**

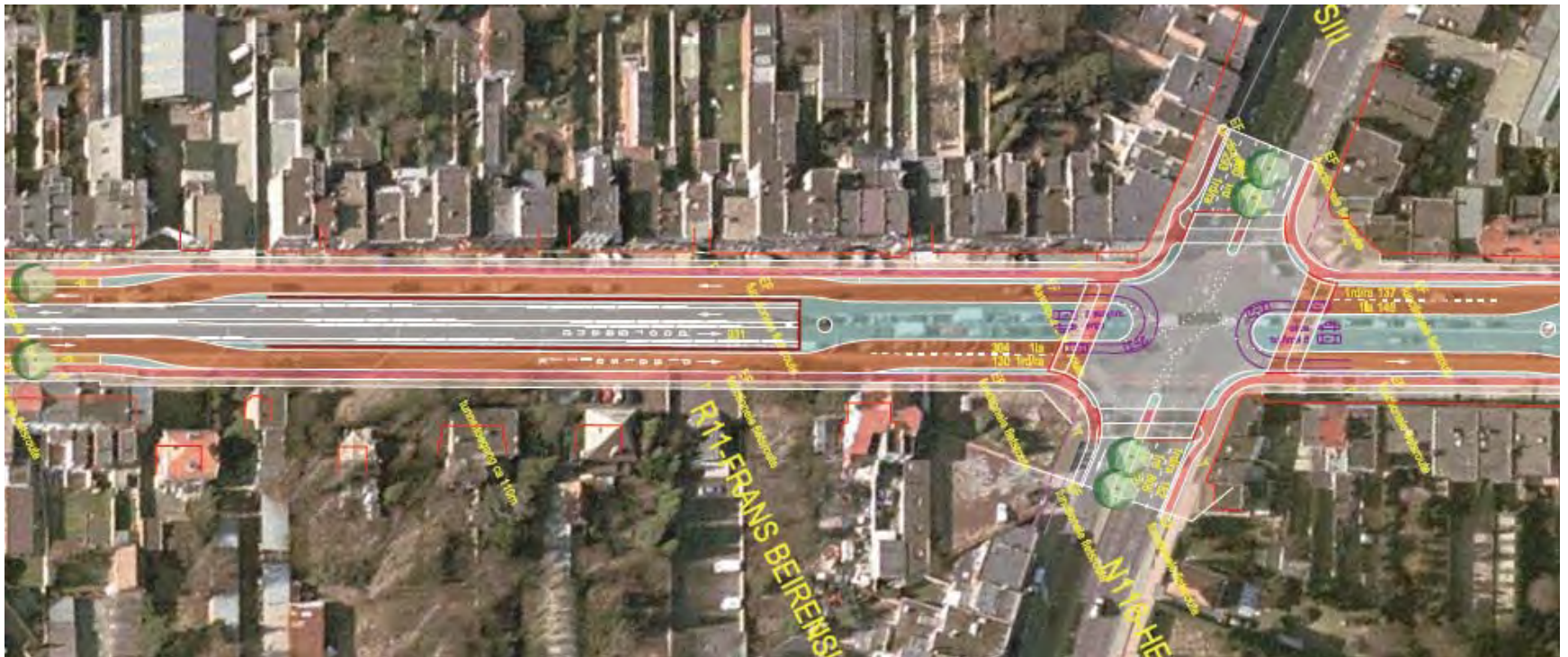
Brug



DWARSDOORSNEDE Voorstel brug over R11 Herentalsebaan thv nr.65 & 68



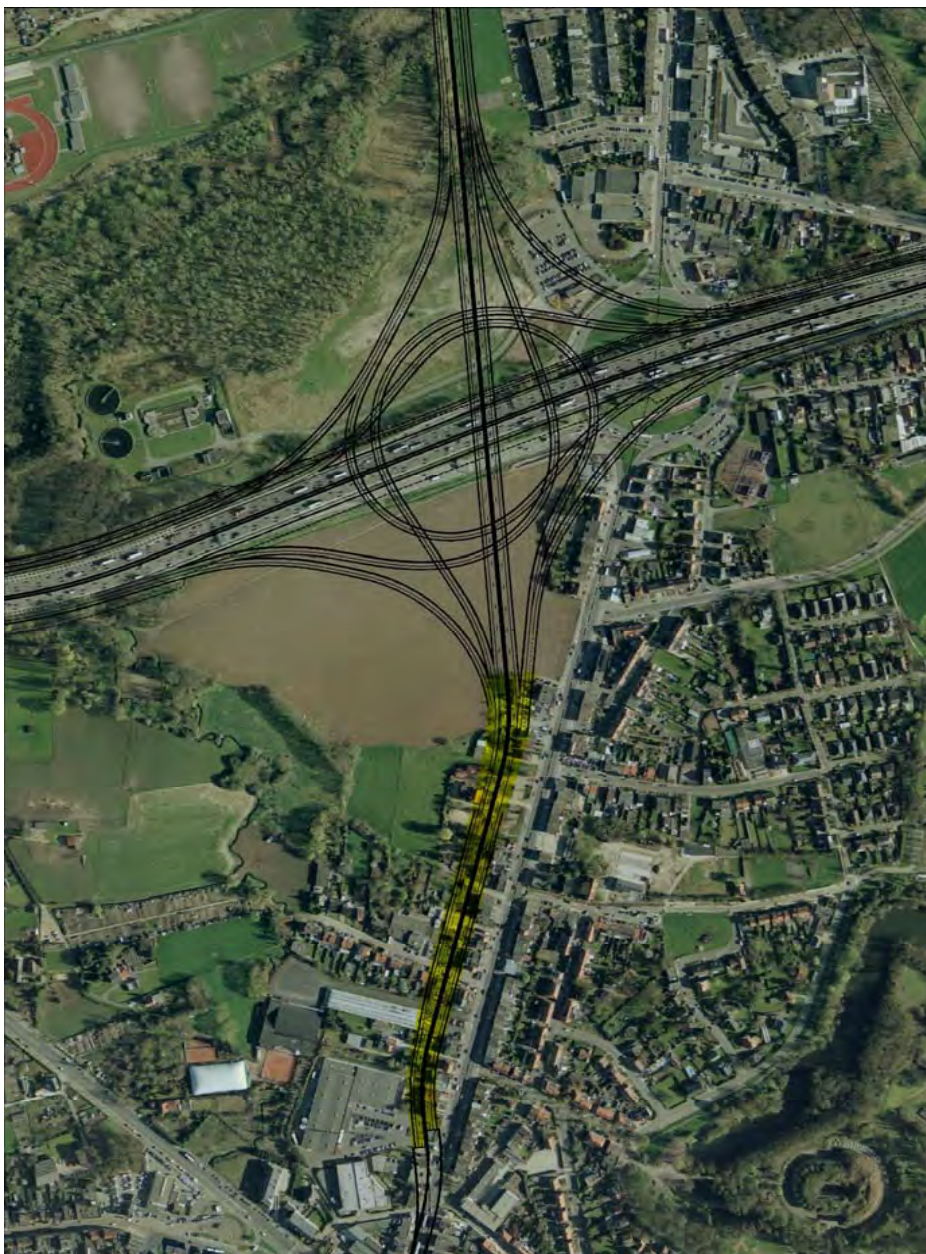
Lokale tunnel (R11 onder N116)



6. Tracé R11



*Noordelijk knooppunt
E313/E34 – R11bis
(toelichting Wouter Van Herck)*



Knooppunt E34/R11bis/A102

- Volledige knoop
- Geen aansluitingen op lager wegennet
- Grote ruimtelijke impact (2 open sleuven en onteigeningen)
- Optimalisatie mogelijk

Met aansluiting op het onderliggend wegennet



Vaststellingen

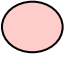
- Grote ruimtelijke impact
- Grote complexiteit inzake weefbewegingen
- Zeer lange invoeglengtes op E34 (tot 1600 meter)
- Op de E34 dient een keuze te worden gemaakt tussen 4 richtingen (3 op snelwegniveau, één afrit)

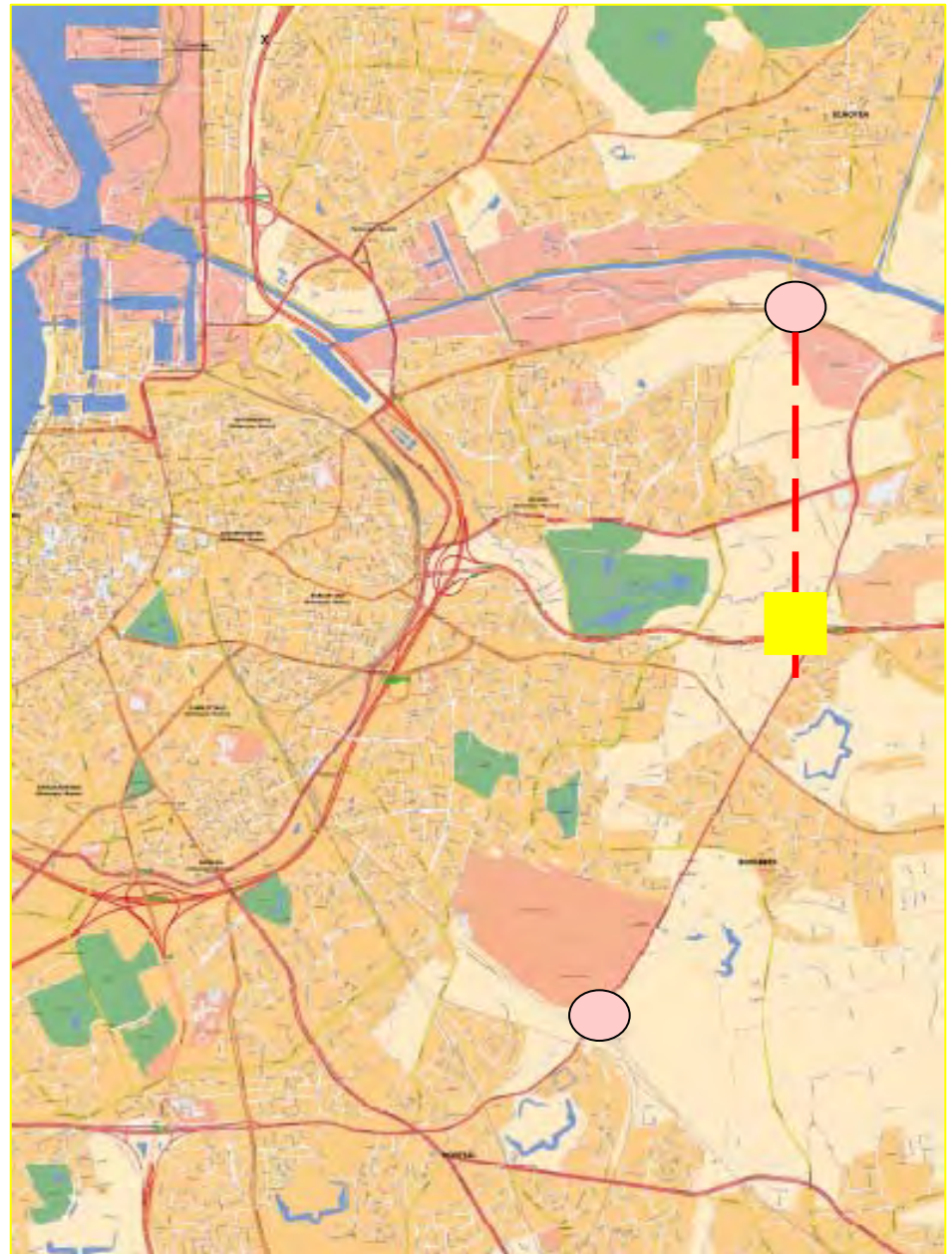
Alternatief:


- thv knooppunt
E34/R11bis en
A102 geen
aansluiting

- aansluiting thv
Luchthaven en
N120

 = knooppunt op
snelwegniveau

 = aansluiting
van lager
wegennet



- 
- Minstens gedeeltelijke aanleg A102 noodzakelijk
 - Wijziging verkeersplanologische context
 - Nood aan cijfers (modelberekeningen) om een gefundeerde beslissing te nemen

Ontwerpoefening aansluiting N120 op A102





8. Conclusies

LUCHTHAVEN

- Eerst tunnel R11, uitbreidbaar naar R11bis
- 410 m lengte , excl aanloophellingen
- 2x2 rijstroken, pechstroken
- invulling Europese tunnelrichtlijn
- Binnen bestaande wegzate R11
- Verankering aansluiting N10
- Volwaardige en veilige fietsverbindingen

5 onderzoeksvragen

- Aansluiting A12 – R11
- Inrit R11 naar R11 bis in Wilrijk
- Aansluiting Lier – R11/R11bis
- Bovengrondse kruispunten R11
- Kruispunt R11- N116: 3 mogelijke oplossingen onderzoeken:
 - Onteigeningen voor lokale oplossing?
 - Brug in tracé N116?
 - Tunnel in tracé R11 met 3 verdiepingen

- 
- Alle documenten zijn terug te vinden op

http://www.provant.be/bestuur/beleid/gouverneur/bevoegdheden_missies/r11/



**U vindt DETAILKAARTEN
mbt R11 IN DE GANG**