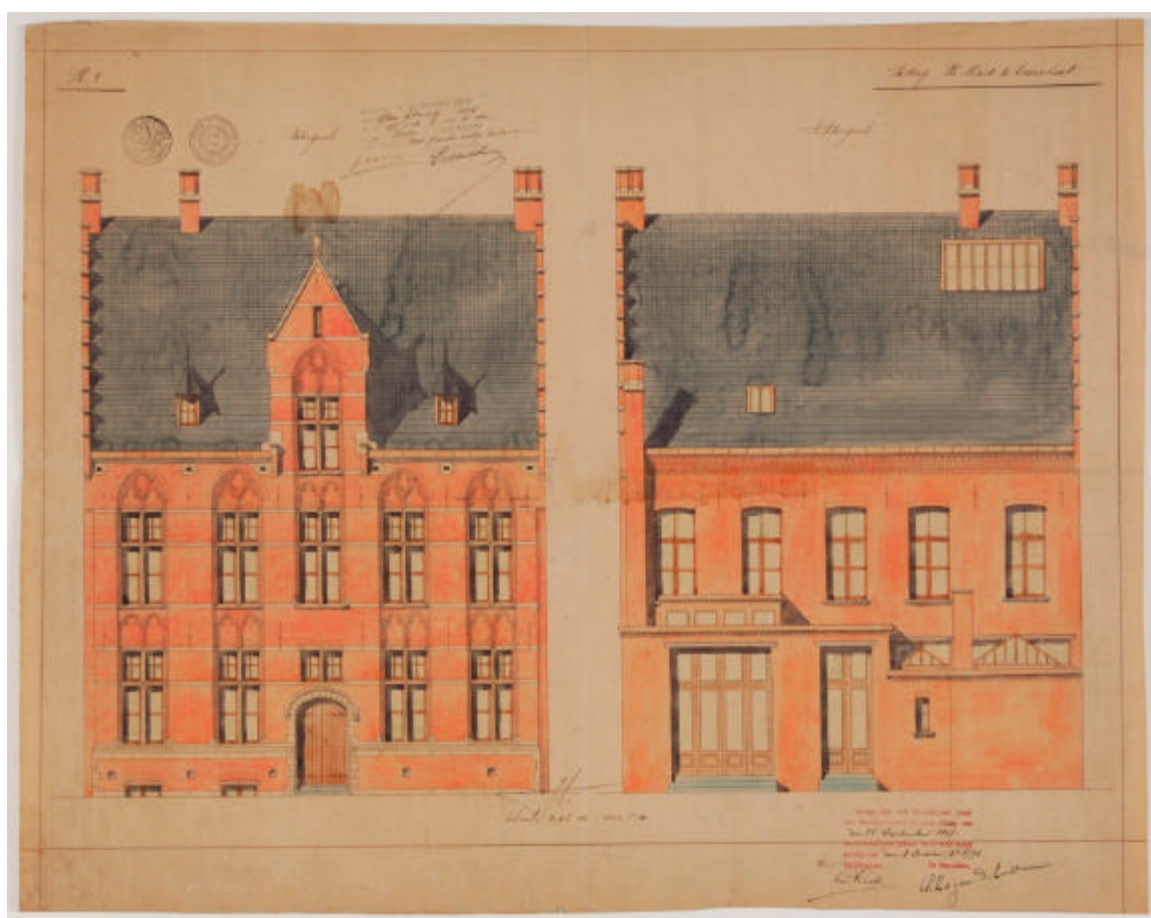


# PAA 647

## Pastorieën, 1799-1968

Inventaris



Provinciearchief Provincie Antwerpen



PROVINCIE  
ANTWERPEN



<b>Titel:</b>	Archief van het provinciebestuur Antwerpen. Archief van de 1 <sup>e</sup> afdeling, de Griffie (vanaf ca.1880), de 1 <sup>e</sup> afdeling (vanaf ca. 1890), de 3 <sup>e</sup> afdeling (vanaf ca. 1900) en de 6 <sup>e</sup> afdeling (vanaf ca. 1960). Dossiers inzake het bouwen en verbouwen van pastorieën.
<b>Beknopte titel:</b>	Pastorieën
<b>Archiefvormer:</b>	Provinciebestuur Antwerpen. 1 <sup>e</sup> afdeling, Griffie (vanaf ca.1880), 1 <sup>e</sup> afdeling (vanaf ca. 1890), 3 <sup>e</sup> afdeling: “dienst der gebouwen” (vanaf ca. 1900) en 6 <sup>e</sup> afdeling: “dienst der gebouwen” (vanaf ca. 1960)
<b>Datering:</b>	1799-1968
<b>Beschrijvingsniveau:</b>	reeks
<b>Omvang:</b>	7,50 m
<b>Beperkingen raadpleging:</b>	bouwtekeningen uit de collectie kaarten en tekeningen dienen <u>minstens één werkdag</u> op voorhand te worden aangevraagd bouwtekeningen in slechte staat zijn niet raadpleegbaar
<b>Beperkingen reproductie:</b>	reproducties van foto's en tekeningen worden slechts verstrekt of toegestaan op voorwaarde dat bij elk verder gebruik of reproductie de auteursrechten in acht worden genomen

<b>Institutionele geschiedenis:</b>	zie S. GRIETEN, "Pastorieën", S. GRIETEN, S. MIGOM, B. SAS en D. VAN DE VIJVER, <i>Sterk gebouwd en makkelijk in onderhoud. Ambt en bouwpraktijk van de provinciale architecten in de provincie Antwerpen (1834-1970)</i> , Brugge, 2006, p. 105-108.
<b>Geschiedenis van het archief:</b>	reeks in de jaren zestig geordend en ontsloten aan de hand van steekkaarten door het Provinciearchief; hierbij bestaat de kans dat stukken gevormd door verschillende archiefvormers werden samengevoegd  bouwtekeningen werden opgenomen in de collectie kaarten en tekeningen  een aantal dossiers bevat foto's
<b>Verwerving:</b>	overdrachten
<b>Ordening:</b>	chronologisch per gemeente
<b>Selectie:</b>	geen
<b>Aanvullingen:</b>	
<b>Verwant materiaal:</b>	zie ook de reeksen "Kerken" (PAA 642), "Gemeentehuizen" (PAA 648), "Schoolgebouwen" (PAA 651) en het archief van de Provinciale Bouwdienst, 1900-1985 (PAA 2790)
<b>Auteur(s):</b>	Kwinten Ronse en Yello Staelens  Merk op dat de beschrijving van de stukken is overgenomen van de vroegere steekkaarten
<b>Datum:</b>	juli-augustus 2008

# **INHOUD**

**Wetgeving en algemene briefwisseling, p. 7.**

**Bouwtekeningen van onbekende pastorieën, p. 7.**

**Dossiers per gemeente en per pastorie (Aartselaar-Zoersel), p. 8.**



# INVENTARIS

<b>WETGEVING EN ALGEMENE BRIEFWISSELING</b>		zie ook PAA 642, Kerken
1.	Besluit van 22 juni 1798 (4 Messidor jaar VI), de pastorieën moeten voorlopig ter beschikking gesteld worden van de ministers van de eredienst.	1 omslag
2.	Dekreet van 23 december 1805 (2 Nivose jaar XII), pastorieën die niet vervreemd of geannexeerd werden worden ter beschikking van de priesters gesteld.	2 stukken
3.	Dekreet van 17 maart 1809, betreffende de pastorieën die vervreemd en niet betaald werden.	1 omslag
4.	Dekreet van 8 november 1810, verkoop gemachtigd van de pastorieën van gesupprimeerde kerken ten voordele van diegene die behouden werden.	1 stuk
5.	Uitgebreide nota betreffende de pastorieën: welke instantie moet zorgen voor een pastorie, [1836].	1 stuk klad
6.	Uitgebreide nota betreffende pastorieën, [1836].	1 stuk klad
7.	Vonnis van het Hof te Caen, 8 oktober 1837, pastorieën, eigendom, gemeenten, kerkfabrieken, servitudes.	1 stuk
8.	Arrest van Hof van Cassatie van Frankrijk van 7 januari 1839, pastorie, gemeente, kerkfabriek.	1 stuk
9.	Subsidies vanwege de staat aan de gemeentebesturen van Zoerle-Parwijs en Oppuurs om herstellingswerken aan de pastorieën te kunnen uitvoeren, 1841.	1 omslag
10.	Briefwisseling betreffende de vraag welk bestuur instaat voor het onderhoud van de pastorie op het Kiel (Antwerpen), Sint-Katharina, 1880.	1 omslag
11.	Brief van het ministerie van Justitie betreffende onderhoud en herstellingen aan pastorieën, 1881 juni 4.	1 stuk
12.	Briefwisseling betreffende de vraag van het ministerie van Justitie van 3 oktober 1884 betreffende giften aan kerkfabrieken voor het bouwen van pastorieën en waarvan de aanvaarding gemachtigd werden door de bestendige deputatie voor de periode 1847-1884, 1884.	1 omslag
13.	Lijst met de bouwkosten van pastorieën in gemeenten van provincie Antwerpen, van 1900 tot 1904, [1904].	1 stuk nrs. 14 en 15 niet toegekend
<b>BOUWTEKENINGEN VAN ONBEKENDE PASTORIEËN</b>		
-	"Ontwerp voor het bouwen eener pastorij. Pl. I", bouwtekening met doorsnede en plattegrond en "Pl. II", bouwtekening met voorgevel, achtergevel en	2 tekeningen zie collectie kaarten en tekeningen, nrs. 6133 en 6135

- zijgevels, [ca. 1870].  
"Pl. II", bouwtekening met voorgevel en plattegrond van benedenverdieping en verdieping, 1886. 1 tekening zie collectie kaarten en tekeningen, nr. 6134
- Bouwtekeningen met plattegronden, [ca. 1900?]. 4 tekeningen zie collectie kaarten en tekeningen, nrs. 6138-6141 (calques)

## DOSSIERS PER GEMEENTE EN PER PASTORIE

### 51. AARTSELAAR ONBEVLEKT HART VAN MARIA Bouwen van een pastorie, 1948-1951.

1 omslag 6 tekeningen; collectie kaarten en tekeningen, nrs. 5987-5992

### AARTSELAAR SINT-LEONARDUS

52. Aankoop van pastorie door de gemeente, 1819. 1 omslag

53. "Restauration ou reconstruction", werken aan afsluitingsmuur, 1872-1873. 1 omslag

54. Herstellingswerken aan dak, 1876-1877. 1 omslag

55. Herstellingswerken, 1883-1885. 1 omslag

56. Bouwen van een onderpastorie, 1908-1913. 1 omslag

1 tekening; collectie kaarten en tekeningen, nr. 5356

57. Vraag van gemeente tot bouwen van nieuwe pastorie en de pastorie in te richten als gemeentehuis, 1941. 1 omslag

58. Herstel oorlogsschade, 1945-1948. 1 omslag

1 tekening; collectie kaarten en tekeningen, nr. 5357

### ANTWERPEN CHRISTUS KONING

36. Bouwen van een pastorie, 1931-1933. 1 omslag

7 tekeningen; collectie kaarten en tekeningen, nrs. 6001-6007

37. Oorlogsschade herstellingswerken, 1950-1965. 1 omslag

### ANTWERPEN H. GEEST

27. Aankoop grond pastorie, 1914 2 stukken

28. Bouwen van pastorie, 1932-1935 1 omslag

2 tekeningen; collectie kaarten en tekeningen, nrs. 5336-5337

29. Oorlogsschade herstel, 1946-1948. 1 omslag

1 tekening; collectie kaarten en tekeningen, nr. 5995; zie ook PAA 642, Kerken

### ANTWERPEN SINT-AMANDS

16. Bouwen van een pastorie, 1872-1873. 1 omslag

17. Oorlogsschade zink- en schaliewerken, 1947-1957. 1 omslag

18. Buitenschilderwerken, 1952-1955. 1 omslag

19. Oorlogsschade elektrische installatie, 1952-1957. 1 omslag

### ANTWERPEN SINT-ANDRIES

20. Vraag tot bouwen van een pastorie, 1851. 1 omslag

nrs. 21 en 22 niet toegankelijk

	<b>ANTWERPEN SINT-ANTONIUS</b>		zie ook PAA 642, Kerken
23.	Bouwen van een pastorie, 1907-1909.	1 omslag	
	<b>ANTWERPEN SINT-ELIGIUS</b>		
24.	Grove herstellingswerken, 1961-1963.	1 omslag	
	<b>ANTWERPEN SINT-JORIS</b>		
31.	Oorlogsschade herstel, 1948.	1 omslag	
	<b>ANTWERPEN SINT-JOZEF</b>		
30.	Aanbrengen van een centrale verwarmingsinstallatie, 1965-1966.	1 omslag	
	<b>ANTWERPEN SINT-KATHARINA</b>		
25.	"Construction", bouw, 1871-1873.	1 omslag	
26.	Herstel oorlogsschade, 1951.	1 omslag	
	<b>ANTWERPEN SINT-LAMBERTUS</b>		
38.	Droogleggen van kelders van de pastorie, 1941.	1 omslag	
39.	Oorlogsschade herstel, 1946-1951.	1 omslag	
	<b>ANTWERPEN SINT-LAURENTIUS</b>		
40.	Vraag kerkfabriek tot herbouwen pastorie, 1814-1817.	1 omslag	3 tekeningen; collectie kaarten en tekeningen, nrs. 5998-6000
41.	Kredieten voor het bouwen van pastorie, 1823.	1 omslag	
42.	Bijkomende werken, 1827.	2 stukken	
43.	Veranderingswerken, 1869.	2 stukken	
	<b>ANTWERPEN SINT-MICHIEL</b>		
44.	Bouwen van pastorie op kosten van de stad; grond ter beschikking gesteld door kerkfabriek, 1893.	1 omslag	
	<b>ANTWERPEN SINT-WALBURGIS</b>		
46.	Oorlogsschade herstel, 1950.	2 stukken	
	<b>ANTWERPEN SINT-WILLIBRORDUS</b>		
47.	Bouwen van nieuwe pastorie, 1883-1887.	1 omslag	1 tekening; collectie kaarten en tekeningen, nr. 5351
48.	Verbouwingswerken, 1964-1965.	1 omslag	1 tekening; collectie kaarten en tekeningen, nr. 5354
	<b>ANTWERPEN - LUCHTBAL O. L. VROUW BOODSCHAP</b>		
45.	Bouwen van pastorie, 1932-1933.	1 omslag	2 tekeningen; collectie kaarten en tekeningen, nrs. 5996-5997
	<b>ANTWERPEN PROTESTANTSE GEMEENTE (WINKELSTRAAT 5)</b>		
49.	Herstellingswerken aan woning predikant, wijzigingen aan het gebouw, 1920.	1 omslag	

50.	Verbouwingswerken, 1937-1938.	1 omslag	3 tekeningen; collectie kaarten en tekeningen, nrs. 5353-5355
<b>ANTWERPEN ISRAËLITISCHE GEMEENTE "MACHSIKE HADAS"</b>			
86.	Oorlogsschade roerende goederen (Lange Van Ruisbroekstraat 16), 1953-1957.	1 omslag	
<b>ARENDONK O. L. VROUW</b>			
59.	Herbouwen van pastorie, 1839-1848.	1 pak	1 tekening; collectie kaarten en tekeningen, nr. 5358
60.	Plaatsen van bliksemafleider, 1902-1903.	1 omslag	
<b>ARENDONK - VOORHEIDE SINT-JOZEF</b>			
61.	Bouwen van een pastorie, 1952-1964.	1 pak	
62.	Aanbrengen van een centrale verwarmingsinstallatie in de nieuwe pastorie, 1962.	1 omslag	
<b>BAARLE-HERTOG (CENTRUM) SINT-REMIGIUS</b>			
87.	Verbeteringswerken, 1886-1887.	1 omslag	2 tekeningen; collectie kaarten en tekeningen, nrs. 5359-5360
88.	Heropbouwen van aanhorigheden, 1907-1910.	1 omslag	2 tekeningen; collectie kaarten en tekeningen, nrs. 5361-5362
89.	Plaatsen van bliksemafleiders op pastorieën van Centrum en Zondereigen, 1909-1911.	1 omslag	
90.	Verbouwings- en vergrotingswerken, 1938-1941.	1 omslag	8 tekeningen; collectie kaarten en tekeningen, nrs. 5363-5370; bevat 1 foto van de voor-gevel, 1939 en 3 foto's, "toestand der werken tijdens de afbraak", januari 1939
<b>BAARLE-HERTOG SINT-RUMOLDUS (ZONDEREIGEN)</b>			
91.	Bouwen van pastorie, 1843-1848.	1 omslag	
92.	Herstellingswerken, 1874-1877.	1 omslag	
93.	Bouwen van nieuwe pastorie, 1904-1907.	1 omslag	7 tekeningen; collectie kaarten en tekeningen, nrs. 5371-5377; nr. 94 niet toegekend zie nr. 89
-	Plaatsen van bliksemafleider, 1909-1911.		
95.	Onderhoudswerken en schilderwerken, 1930.	1 omslag	zie ook PAA 648, Gemeen-tehuizen, nr. 63
96.	Oorlogsschade herstel, 1947-1954.	1 omslag	
97.	Herstellingswerken, 1966-1967.	1 omslag	
<b>BALEN (CENTRUM) SINT-ANDRIES</b>			
102.	Vernieuwen van brug en poort van pastorie, 1861.	1 stuk	
103.	Bouwen van pastorie, 1899-1904.	1 omslag	
104.	Plaatsen van elektrische verlichting, 1926-1927.	1 omslag	

	<b>BALEN - HULSEN SINT-HUBERTUS</b>		
105.	Herbouwen van pastorie, 1834-1841.	1 omslag	
106.	Herstellingswerken aan pastorie, 1862-1865.	1 omslag	
107.	"Reconstruction", bouwen van pastorie, 1873-1878.	1 omslag	2 tekeningen; collectie kaarten en tekeningen, nrs. 5391-5392
108.	Herstellingswerken, 1906-1909.	1 omslag	
109.	Herstellingswerken, 1910.	1 omslag	
110.	Verbouwingswerken, 1950-1953.	1 omslag	
	<b>BALEN - WEZEL SINT-JOZEF</b>		
111.	Bouwen van pastorie, 1903-1906.	1 omslag	12 tekeningen; collectie kaarten en tekeningen, nrs. 5379-5390
112.	Binnenschildering en behangen van pastorie, 1906-1907.	1 omslag	
113.	Plaatsen van ijzeren grille aan tuin, poort, 1906-1907.	1 omslag	
	<b>BALEN (ROSSELAAR) O. L. VROUW VAN ALTIJD-DURENDE BIJSTAND</b>		
114.	Bouwen van pastorie, 1952-1958.	1 omslag	
	<b>BEERSE (DEN HOUT) O. L. VROUW VAN GEDURENDE BIJSTAND</b>		
115.	Bouwen van woning voor kapelaan, 1937-1938.	1 omslag	9 tekeningen; collectie kaarten en tekeningen, nrs. 6008-6016
116.	Aanpassingswerken aan de centrale verwarming, 1968.	1 omslag	
	<b>BEERSE (CENTUM) SINT-LAMBERTUS</b>		
117.	In bezit stelling van pastorie aan gemeente, akte, 1818.	1 omslag	
118.	Herstellingswerken en veranderingswerken, 1864-1867.	1 omslag	2 tekeningen; collectie kaarten en tekeningen, nrs. 5393-5394
119.	Herstellingswerken, 1881-1882.	1 omslag	
120.	Planten van een haag met ingangspoort, omheiningmuur, 1901-1904.	1 omslag	
121.	Plaatsen van een bliksemafleider, 1908.	1 omslag	
122.	Inrichting van een centrale verwarmingsinstallatie, 1965-1966.	1 omslag	1 tekening; collectie kaarten en tekeningen, nr. 5395
123.	Verbouwingswerken, 1968.	1 omslag	
	<b>BEERZEL SINT-REMIGIUS</b>		
124.	Bestek voor onderhoudswerken, 1831.	1 omslag	
125.	Herstellingswerken, 1832-1835.	1 omslag	
126.	Herstellingswerken en verbeteringswerken, 1846-1849.	1 omslag	
127.	Herstellingswerken aan daken en ramen; verbouwingswerken aan bijgebouwen, 1950-1955.	1 omslag	3 tekeningen; collectie kaarten en tekeningen, nrs. 5396-5397

	<b>BERCHEM SINT-HUBERTUS</b>		
128.	Bouwen van pastorie (Bakkerstraat), 1905-1909.	1 omslag	4 tekeningen; collectie kaarten en tekeningen, nrs. 5399-5402
	<b>BERCHEM H. DRIEVULDIGHEID</b>		
129.	Aankoop door gemeente van pastorie, 1933.	1 stuk	
	<b>BERCHEM H. LODEWIJK EN O. L. VROUW MIDDELARES</b>		
130.	Aankoop door de gemeente van pastorie, 1933.	2 stukken	
	<b>BERCHEM SINT-WILLEBRORDUS</b>		
131.	Herstellings- en veranderingswerken, 1835-1840.	1 omslag	
132.	Subsidie van gemeente voor bouwen van tuinmuur, 1845.	2 stukken	
133.	Vergrotingswerken, 1848.	1 omslag	
134.	Veranderingswerken, 1927.	1 omslag	
	<b>BERENDRECHT SINT-JAN BAPTIST</b>		
135.	Aankoop door gemeente van pastorie, 1817-1818 en 1826-1828.	1 omslag	1 tekening; collectie kaarten en tekeningen, nr. 5339
136.	Herstellingswerken, 1828-1829.	1 omslag	
137.	Kosten voor het maken van plan voor nieuwe pastorie, 1830.	1 omslag	
138.	Herstellingswerken, 1835-1841.	1 omslag	
139.	Bouwen van verdieping, 1857-1859.	1 omslag	
140.	Bouwen van een washuis, 1864-1865.	1 omslag	2 tekeningen; collectie kaarten en tekeningen, nrs. 5340-5341 (5341 in slechte staat)
141.	Herstellingswerken, 1888-1889.	1 omslag	
142.	Afsluitingsmuren aan pastorie en kerkhof, 1903-1907.	1 omslag	
143.	Herstel oorlogsschade, 1950-1952.	1 omslag	
144.	Oprichten van een nieuwe pastorie, 1963-1965.	1 pak	3 tekeningen; collectie kaarten en tekeningen, nrs. 5342-5344
145.	Aanbrengen van een elektrische installatie, 1964-1965.	1 omslag	
	<b>BERLAAR - CENTRUM SINT-PIETER</b>		
146.	Uit te voeren herstellingswerken, 1816.	1 omslag	
147.	Herstellingswerken, 1821.	1 omslag	
148.	Maken van vier slagvensters, 1824.	1 omslag	
149.	Herstellingswerken, 1834-1838.	1 omslag	
150.	Onderhouds- en herstellingswerken, 1964.	1 omslag	
	<b>BERLAAR - HEIKANT SINT-RUMOLDUS</b>		
151.	Bouwen van pastorie, 1877-1881.	1 omslag	3 tekeningen; collectie kaarten en tekeningen, nrs. 5403-5405
152.	Heropbouwen en vergroten van pastorie, oorlogsschade, 1915-1924.	1 omslag	

153.	Advies betreffende lening door gemeentebestuur voor heropbouw pastorie; te veel ontvangen oorlogsschade, 1934.	1 omslag	
154.	Herstellingswerken, 1956-1964.	1 omslag	1 tekening; collectie kaarten en tekeningen, nr. 5406
<b>BERLAAR (STATION) ONBEVLEKT HART VAN MARIA</b>			
155.	Vraag om inlichtingen door gemeentebestuur voor bouwen van pastorie, 1935.	2 stukken	
<b>BEVEL O. L. VROUW</b>			
98.	Huur van pastorie, 1829.	1 stuk	
99.	Herstellingswerken, 1865-1866.	1 omslag	
100.	Bouwen van nieuwe pastorie, 1891-1894.	1 omslag	3 tekeningen; collectie kaarten en tekeningen, nrs. 5407-5408 en 6485
101.	Herstellingswerken aan dak, 1930-1931.	1 omslag	
<b>BLAASVELD SINT-AMANDS</b>			
156.	Uit te voeren herstellingswerken, 1829-1830.	1 omslag	
157.	Herstellingswerken, 1837-1838.	1 omslag	
158.	Uit te voeren herstellingswerken, 1841-1842.	1 omslag	
159.	Maken van afsluitingsmuur, 1868.	1 omslag	3 tekeningen; collectie kaarten en tekeningen, nrs. 5409-5411
160.	Bouwen van pastorie, 1869-1871.	1 omslag	1 tekening; collectie kaarten en tekeningen, nr. 5412
161.	Bouwen van aanhorigheden, 1877-1882.	1 omslag	
162.	Herstellingswerken aan dak van pastorie, 1888-1889.	1 omslag	
163.	Herbouwen van afsluitingsmuur, 1902-1906.	1 omslag	
164.	Oorlogsschade herstel, 1919-1923.	1 omslag	
<b>BOECHOUT SINT-BAVO</b>			
165.	Herstellingswerken, 1803-1804.	1 omslag	
166.	Aankoop door gemeente van pastorie, akte, 1817.	1 omslag	
167.	Bestek voor uit te voeren herstellingswerken, 1832-1835.	1 omslag	
168.	Vraag gemeente tot het bouwen van bijgebouwen aan pastorie, 1845-1846.	1 omslag	
169.	Veranderingswerken, 1865-1866.	1 omslag	1 tekening; collectie kaarten en tekeningen, nr. 5413
170.	Herstellingswerken, 1889-1888.	1 omslag	
171.	Herstellingswerken, 1898-1900.	1 omslag	
172.	Onderhouds- verbeterings- en verfraaiingswerken, 1909.	1 omslag	
173.	Herstel oorlogsschade, 1947-1953.	1 omslag	
174.	Bouwen van een nieuwe pastorie, 1957-1966.	1 pak	2 tekeningen; collectie kaarten en tekeningen, nrs. 5414-5415
175.	Aanbrengen van een centrale verwarmingsinstallatie, 1962-1966.	1 omslag	1 tekening; collectie kaarten en tekeningen, nr.

			5416
176.	Sloping van de oude pastorie, 1963-1964.	1 omslag	
	<b>BONHEIDEN O. L. VROUW</b>		
177.	Vraag om toelating tot bouwen van pastorie; vraag om een stuk heide te vervreemden, 1815.	2 stukken	
178.	Herstellingswerken, 1816.	1 omslag	
179.	Aanvullen van hofgracht en bouwen van stenen muur, 1888.	1 omslag	
180.	Vergrotingswerken, 1896-1897.	1 omslag	2 tekeningen; collectie kaarten en tekeningen, nrs. 6017-6018
181.	Veranderingswerken en verbeteringswerken, 1910-1915.	1 omslag	1 tekening; collectie kaarten en tekeningen, nr. 5417
	<b>BOOISCHOT - PIJPELHEIDE O. L. VROUW EN H. JOZEF</b>		
182.	Bouwen van pastorie, 1873-1876.	1 omslag	1 tekening; collectie kaarten en tekeningen, nr. 5429
183.	Bouwen van bergplaats en washuis, 1896-1897.	1 omslag	2 tekeningen; collectie kaarten en tekeningen, nrs. 5430-5431
184.	Bouwen van een verdieping, 1904-1906.	1 omslag	1 tekening; collectie kaarten en tekeningen, nr. 5432
185.	Aankoop tuin, 1906.	1 omslag	2 tekeningen; collectie kaarten en tekeningen, nrs. 5433-5434
186.	Oorlogsschade herstel en verbeteringswerken, 1949-1958.	1 omslag	
187.	Pastorietuin, verandering van deel van bestemming, 1956-1957.	1 omslag	
188.	Herstel oorlogsschade, 1966-1968.	1 stuk	
	<b>BOOISCHOT SINT-SALVATOR</b>		
189.	Aankoop van huis pastorie, 1826.	1 omslag	
190.	Herstellings- en verbeteringswerken, 1838-1841.	1 omslag	
191.	Veranderings-, verbeterings- en vergrotingswerken, 1859-1868.	1 pak	5 tekeningen; collectie kaarten en tekeningen, nrs. 5418-5422
192.	Veranderings- en verbeteringswerken, 1889-1891.	1 omslag	2 tekeningen; collectie kaarten en tekeningen, nrs. 5423-5424
193.	Plaatsen afsluitingsmuur met ijzeren hek, 1893-1895.	1 omslag	1 tekening; collectie kaarten en tekeningen, nr. 5425
194.	Plaatsen van een bliksemafleider, 1897.	1 omslag	
195.	Grove herstellingwerken, 1949-1953.	1 omslag	
196.	Verbouwingswerken, 1960-1968.	1 pak	3 tekeningen; collectie kaarten en tekeningen, nrs. 5426-5427 en 6019
197.	Aanbrengen van een centrale verwarming, 1965.	1 omslag	
198.	Oprichten van een nieuwe muurafsluiting, 1967.	1 omslag	1 tekening; collectie kaarten en tekeningen, nr. 5428
199.	Bekleding van de voorgevel, 1968.	1 omslag	

	<b>BOOM O. L. VROUW</b>		
200.	Vraag tot evacuatie van pastorie, gebruikt als rijkswachtkazerne, 1810-1812.	1 omslag	
201.	Herstellingswerken, 1815.	1 omslag	
	<b>BOOM SINT-KATHARINA</b>		
202.	Bouwen van een pastorie, 1913-1919.	1 omslag	2 tekeningen; collectie kaarten en tekeningen, nrs. 5435-5436
203.	Oorlogsschade herstel, 1945-1950.	1 omslag	
	<b>BORGERHOUT H. ANNA</b>		
204.	Oorlogsschade gedeeltelijke herstellingswerken, 1956.	2 stukken	
	<b>BORGERHOUT SINT-JAN</b>		
205.	Bouwen van een pastorie, 1901-1904.	1 omslag	4 tekeningen; collectie kaarten en tekeningen, nrs. 5439-5442
206.	Plaatsen van centrale verwarming, 1957-1958.	1 omslag	
	<b>BORGERHOUT H. FAMILIE SINT-CORNELIUS</b>		
207.	Bouwen van een pastorie, 1909-1913.	1 omslag	3 tekeningen; collectie kaarten en tekeningen, nrs. 5443-5445
	<b>BORGERHOUT O. L. VROUW TER SNEEUW</b>		
208.	Vraag gemeenten tot uitvoeren veranderingswerken, 1839.	2 stukken	
209.	Vraag gemeente tot bouwen van bergplaats kolen, 1844.	2 stukken	
210.	Herstellingswerken, 1844-1845.	1 omslag	
211.	Dringend uit te voeren herstellingswerken, 1847-1848.	1 omslag	
212.	Veranderings- verbeterings- en vergrotingswerken, 1851-1857.	1 omslag	2 tekeningen; collectie kaarten en tekeningen, nrs. 5437-5438
213.	Herbouwen van oude muur, 1871.	2 stukken	
214.	Uit te voeren grote herstellingswerken, 1879.	1 omslag	
215.	Uit te voeren verbeteringswerken, 1889-1891.	1 omslag	
216.	Bouwen van pastorie, niet uitgevoerd, 1910-1913.	1 omslag	
217.	Oorlogsschade herstel, 1950.	2 stukken	
218.	Bouwen van nieuwe pastorie: oorlogsschade en herstellingswerken, 1955-1962.	1 omslag	
219.	Gemeenmaking scheidsmuur, 1960-1961.	1 omslag	
	<b>BORNEM - BRANST SINT-VINCENTIUS A PAULO</b>		
220.	Bouwen van pastorie, 1895-1897.	1 omslag	1 tekening; collectie kaarten en tekeningen, nr. 5448
221.	Waterdicht maken van kelder, 1900-1901.	1 omslag	
	<b>BORNEM O. L. VROUW VAN DE H. LEODEGARIUS</b>		
222.	Uit te voeren herstellingswerken, 1816.	1 omslag	
223.	Weder in bezit neming van pastorie door gemeente,	1 omslag	

	1821-1822.		
224.	Bouwen van tuinmuur, 1828.	2 stukken	
225.	Uit te voeren herstellingswerken, 1837.	2 stukken	
226.	Bestek herstellingswerken, 1843.	1 omslag	
227.	Uit te voeren verbeteringswerken, 1862.	1 omslag	
228.	Uit te voeren verbeteringswerken 1866.	1 omslag	
229.	Bouwen van bijgebouwen, 1883-1885.	1 omslag	2 tekeningen; collectie kaarten en tekeningen, nrs. 5446-5447
230.	Vernieuwen van het dak, 1897-1898.	1 omslag	
231.	Vernieuwen van negen vensters, 1900-1901.	1 omslag	
232.	Herstellingswerken, 1913-1914.	1 omslag	
233.	Vraag tot slopen van bijgebouw en uitvoeren van veranderingswerken, 1940.	1 omslag	
<b>BORSBEEK SINT-JACOBUS</b>			
237.	Kosten herstellingswerken, 1838.	1 stuk	
238.	Herstellingswerken, 1855-1856.	1 omslag	
239.	Herstellingswerken, 1869-1870.	1 omslag	1 tekening; collectie kaarten en tekeningen, nr. 6020
240.	Ontwerp voor verbeteringswerken aan pastorie. Bouwen van nieuwe pastorie, 1890-1891.	1 omslag	1 tekening; collectie kaarten en tekeningen, nr. 5449
241.	Bouwen van afsluitmuur, 1894-1896.	1 omslag	
242.	Herstellingswerken, 1926-1929.	1 omslag	
<b>BOUWEL O. L. VROUW</b>			
234.	Herstellingswerken, 1823.	1 omslag	
235.	Herstellings- en veranderingswerken, 1860-1864.	1 omslag	1 tekening; collectie kaarten en tekeningen, nr. 5450
236.	Herstellingswerken, 1870-1871.	1 omslag	
<b>BRASSCHAAT - CENTRUM SINT-ANTONIUS</b>			
243.	Onderhoudswerken, 1843.	2 stukken	
244.	Herstellingswerken, 1862-1868.	1 omslag	1 tekening; collectie kaarten en tekeningen, nr. 5451
245.	Vergrotingswerken. Ontwerp J. De Winter, 1899-1901.	1 omslag	1 tekening; collectie kaarten en tekeningen, nr. 5452
246.	Verbeteringswerken, 1911-1913.	1 omslag	1 tekening; collectie kaarten en tekeningen, nr. 5453
247.	Oorlogsschade herstel, 1947-1949 en 1952.	1 omslag	
<b>BRASSCHAAT - TER HEIDE O. L. VROUW</b>			
248.	Bestek voor pastorie, 1851.	2 stukken	
249.	Vergrotingswerken, 1894-1896.	1 omslag	4 tekeningen; collectie kaarten en tekeningen, nrs. 5454-5457
252.	Schilderwerken, vraag om subsidie, 1896.	1 omslag	
250.	Herstellingswerken, 1907-1911.	1 omslag	1 tekening; collectie kaarten en tekeningen, nr. 5458
251.	Oorlogsschade herstel, 1947-1950.	1 omslag	3 tekeningen; collectie kaarten en tekeningen, nrs. 5459-5460 en 6021

	<b>BRECHT SINT-ANTONIUS</b>		
253.	Aankoop huis, akte, 1839-1841.	1 omslag	
254.	Bouwen van pastorie 1874-1876.	1 omslag	1 tekening; collectie kaarten en tekeningen, nr. 5462
255.	Herstellingswerken, 1922-1923.	1 omslag	
	<b>BRECHT SINT-MICHIEL</b>		
256.	Verwerving door gemeente van huis, akte, 1819-1820.	1 omslag	
257.	Herstellingswerken, 1878-1884.	1 omslag	
258.	Herstellingswerken, 1920-1922.	1 omslag	
259.	Herstel van oorlogsschade en vergroting, 1947-1965.	1 omslag	1 tekening; collectie kaarten en tekeningen, nr. 5461
	<b>BRECHT - OVERBROEK SINT-WILLEBRORD</b>		
260.	Bouwen van pastorie, 1868-1879.	1 omslag	1 tekening; collectie kaarten en tekeningen, nr. 6022
261.	Verbeteringswerken, 1883-1891.	1 omslag	2 tekeningen; collectie kaarten en tekeningen, nrs. 5463-5464
262.	Herstellingswerken, 1921-1922.	1 omslag	
263.	Oorlogsschade herstellingswerken, 1945-1951.	1 omslag	1 tekening; collectie kaarten en tekeningen, nr. 5465
	<b>BREENDONK SINT-LEONARDUS</b>		
264.	Bestek herstellingswerken, 1828.	2 stukken	
265.	Veranderingswerken, 1865-1867.	1 omslag	5 tekeningen; collectie kaarten en tekeningen, nrs. 5466-5470
266.	Herbouw, 1926.	1 omslag	
267.	Opfrissingswerken, 1957.	2 stukken	
	<b>BROECHEM O.L. VROUW</b>		
268.	Schenking aan gemeente van pastorie, notariële akte, 1826.	2 stukken	
269.	Huur pastorie, 1831.	2 stukken	
270.	Wederopbouw, 1857-1860.	1 omslag	4 tekeningen; collectie kaarten en tekeningen, nrs. 5471-5474
271.	Bouwen van tuinmuur, 1888-1890.	1 omslag	
272.	Bouwen van washuis en kolenhok, 1910-1913.	1 omslag	1 tekening; collectie kaarten en tekeningen, nr. 5475
273.	Herbouwingswerken, 1953-1954.	1 omslag	
274.	Aanbrengen van een centrale verwarmingsinstallatie en sanitaire inrichting, 1962-1963.	1 omslag	
	<b>BURCHT SINT-MARTINUS</b>		
275.	Oorlogsschade herstellingswerken, 1952-1957.	1 omslag	
	<b>DESSEL (CENTRUM) SINT-NIKLAAS</b>		
276.	Veranderings- en verbeteringswerken, 1873-1874.	1 omslag	1 tekening; collectie kaarten en tekeningen, nr.

			6023
277.	Herstellingswerken, 1926-1929.	1 omslag	
278.	Onderhoud oorlogsschade, 1947.	1 omslag	
279.	Herstellingswerken aan daken, 1950-1955.	1 omslag	
280.	Slopen van pastorie, 1960-1963.	1 omslag	
<b>DESSEL (WITGOOR) H. FAMILIE</b>			
281.	Bouwen van pastorie, 1932-1935.	1 omslag	2 tekeningen; collectie kaarten en tekeningen, nrs. 5476-5477
<b>DEURNE H. FAMILIE</b>			
282.	Bouwen van een pastorie, 1957-1965.	1 omslag	2 tekeningen; collectie kaarten en tekeningen, nr. 5478 en 5480
283.	Aanleggen van een centrale verwarming, 1960-1965.	1 omslag	1 tekening; collectie kaarten en tekeningen, nr. 5479
284.	Gemeenmaking van scheidsmuur, 1963.	1 omslag	
<b>DEURNE SINT-FREDEGANDUS</b>			
285.	Uit te voeren herstellingswerken, 1823.	1 omslag	
286.	Uit te voeren herstellingswerken, 1833.	1 omslag	
287.	Verbeteringswerken, 1865-1867.	1 omslag	1 tekening; collectie kaarten en tekeningen, nr. 5488
288.	Herstellingswerken, 1890-1895.	1 omslag	
289.	Bouwen van een woning voor de onderpastoor, 1952-1953.	1 omslag	
<b>DEURNE SINT-JOZEF</b>			
290.	Bouwen van pastorie, 1937-1938.	1 omslag	2 tekeningen; collectie kaarten en tekeningen, nrs. 5489-5490
<b>DEURNE SINT-ROCHUS</b>			
291.	Bouwen van pastorie, "bijvoegelijke werken", 1893-1896.	1 omslag	1 tekening; collectie kaarten en tekeningen, nr. 5491
292.	Herstel oorlogsschade, 1949-1952.	1 omslag	
293.	Aanleggen van een centrale verwarming, 1967-1968.	1 omslag	1 tekening; collectie kaarten en tekeningen, nr. 5492
<b>DEURNE O. L. VROUW ALTIJDDURENDE BIJSTAND</b>			
294.	Bouwen van nieuwe pastorie, 1932.	1 omslag	7 tekeningen; collectie kaarten en tekeningen, nrs. 5481-5487
295.	Proces-verbaal van oorlogsschade, 1952.	2 stukken	
<b>DUFFEL SINT-MARTINUS</b>			
297.	Rekwest van pastoor om grondbelasting van huis door pastoor bewoond, door gemeente te doen betalen, 1825.	2 stukken	
298.	Project voor bouwen van pastorie, 1842.	1 omslag	
299.	Bouwen van pastorie, 1849.	1 omslag	
300.	Bouwen van tuinmuur, 1910.	1 omslag	1 tekening; collectie kaarten

			ten en tekeningen, nr. 5493
301.	Herstellingswerken, 1916-1919.	1 omslag	
	<b>DUFFEL SINT- FRANCISCUS VAN SALES</b>		
-	Bouwen van pastorie, 1902-1906.		dossier ontbreekt
-	"Ontwerp voor het bouwen van eener Pastorij in de gemeente Duffel (Mijlstraat)", 1902 november 20.	1 tekening	zie collectie kaarten en tekeningen, nr. 6024 (calque)
	<b>EDEGEM SINT-ANTONIUS</b>		
302.	Bestek van uit te voeren werken, 1819-1821.	1 omslag	
303.	Uit te voeren herstellingswerken, 1828.	2 stukken	
304.	Herstellingswerken, staatssubsidie gebruik, 1834-37.	1 omslag	
305.	Verbeteringswerken, 1849-1851.	1 omslag	1 tekening; collectie kaarten en tekeningen, nr. 5496
306.	Herbouwen van pastorie, 1855-1859.	1 omslag	
307.	Herstellingswerken, 1937.	1 omslag	
308.	Proces-verbaal van vaststelling en raming van oorlogsschade, 1952.	1 omslag	
	<b>EDEGEM (ELSDONK) H. FAMILIE</b>		
309.	Bouwen van pastorie, plans werden niet aan het advies van het Provinciaal Comité van Monumenten en Landschappen onderworpen, 1927.	1 omslag	2 tekeningen; collectie kaarten en tekeningen, nrs. 5494-5495
310.	Oorlogsschade, gemeentebestuur wordt verzocht dossier in te zenden, 1950-1952.	1 omslag	
	<b>EDEGEM SINT-ANTONIUS EN O. L. V ROUW VAN LOURDES</b>		
311.	Ontwerp voor het bouwen van nieuw pastorie, 1941-1943.	1 omslag	
	<b>EINDHOUT SINT-LAMBERTUS</b>		
312.	Herstellingswerken, 1849.	1 omslag	
313.	Herstellingswerken, 1861-1864.	1 omslag	
314.	Herstellingswerken, 1869.	1 omslag	
315.	Plaatsen van een bliksemafleider, subsidies van staat en provincie, 1872-1874.	1 omslag	
316.	Voorontwerp voor verbouwingswerken, 1955-1959.	1 omslag	
	<b>EKEREN (DONK) H. HART</b>		zie ook nr. 329 en 330
317.	Bouwing van de pastorie, 1887-1890.	1 omslag	
318.	Bouwen van een stal en wasplaats zonder machtiging, 1922-1923.	1 omslag	nr. 319 niet toegekend
320.	Herstel oorlogsschade, 1952.	1 omslag	nr. 321 niet toegekend
	<b>EKEREN (HOOGBOOM) SINT-JOZEF</b>		zie ook nr. 329 en 330
322.	Bouwen van pastorie, 1871-1872.	1 omslag	2 tekeningen; collectie kaarten en tekeningen, nrs. 5497-5498

323.	Veranderingswerken, 1925-1926.	1 omslag	1 tekening; collectie kaarten en tekeningen, nr. 6028; nrs. 324-325 niet toegekend
<b>EKEREN (CENTRUM) SINT-LAMBERTUS</b>			
326.	Uit te voeren herstellingswerken, 1837-1838	2 stukken	
327.	Bouwen van nieuwe pastorie, 1908-1913	1 omslag	2 tekeningen; collectie kaarten en tekeningen, nrs. 6026-6027
328.	Bouwen van een afsluiting, 1912-1913	1 omslag	1 tekening; collectie kaarten en tekeningen, nr. 6025
329.	Herstel oorlogsschade pastorieën St.-Lambertus, Hoogboom en Donk, 1948-1950.	1 omslag	
330.	Oorlogsschade eindafrekening pastorieën St.-Lambertus, Hoogboom en Donk, 1952.	2 stukken	
<b>EMBLEM SINT-GUMMARUS</b>			
331.	Herstellingswerken, 1835-1837.	1 omslag	
332.	Herstellingswerken, 1846.	2 stukken	
333.	Herstellingswerken, 1875-1876.	1 omslag	1 tekening; collectie kaarten en tekeningen, nr. 5499
334.	Herstellingswerken aan dak, 1946.	1 omslag	
335.	Schilderwerken aan pastorie en gemeentehuis, 1959.	1 omslag	zie ook PAA 642, Kerken
<b>ESSEN (CENTRUM) O. L. VROUW</b>			
336.	Herstel dak, 1829.	2 stukken	
337.	Herstellingswerken, 1842-1843.	1 omslag	
338.	Herstellingswerken, 1844.	1 omslag	
339.	Verbeteringswerken, 1858-1863.	1 omslag	
340.	Herstellingswerken, 1872.	1 omslag	
341.	Verbeteringswerken, 1874-1875.	1 omslag	
342.	Verslag prov. architect nopens toestand van pastorie, 1888.	1 omslag	
343.	Aankoop grond nieuwe pastorie, bouwen van nieuwe pastorie, 1898-1902.	1 omslag	1 tekening; collectie kaarten en tekeningen, nr. 5500
344.	Herstel oorlogsschade, 1950-1953.	1 omslag	
<b>ESSEN (HORENDONK) SINT-VINCENTIUS A PAULO</b>			
345.	Bouwen van pastorie, 1898-1902.	1 omslag	1 tekening; collectie kaarten en tekeningen, nr. 5504
346.	Herstel oorlogsschade, 1947-1948.	1 omslag	
347.	Grove herstellingswerken en vernieuwingswerken, 1965.	1 omslag	
<b>ESSEN SINT-ANTONIUS VAN PADUA (STATION)</b>			
348.	Bouwen van nieuwe pastorie, 1905-1907.	1 omslag	zie ook PAA 642, Kerken
349.	Herstellingswerken, 1922.	2 stukken	
350.	Oorlogsschade herstellingswerken, 1952-1964.	1 omslag	

	<b>ESSEN (WILDERT) SINT-JAN-BABTIST</b>		
351.	Bouwen van pastorie, 1878-1880.	1 omslag	3 tekeningen; collectie kaarten en tekeningen, nrs. 5501-5503
352.	Aankoop van grond voor vergroting tuin pastorie, 1879-1880.	1 omslag	1 tekening; collectie kaarten en tekeningen, nr. 6029
353.	Herstel oorlogsschade, 1950-1967.	1 omslag	
354.	Onderhouds- en verbeteringswerken, ontwerp, 1966-1967.	1 omslag	
355.	Onderhouds- en verbeteringswerken, aanbesteding, 1967-1968.	1 omslag	
	<b>GEEL - BEL SINT-LAMBERTUS</b>		
356.	Herstellingswerken, 1837-1838.	1 omslag	
357.	Herstellingswerken, 1842.	1 omslag	
358.	Herstellingswerken, 1866.	1 omslag	
	<b>GEEL - CENTRUM DEKENIJ SINT-AMANDUS</b>		
359.	Herstel oorlogsschade, 1947.		
360.	Plaatsen van centrale verwarming, 1954.		1 tekening; collectie kaarten en tekeningen, nr. 5505
	<b>GEEL - LARUM O. L. VROUW</b>		
361.	Bouwen van pastorie, 1856-1859.	1 omslag	4 tekeningen; collectie kaarten en tekeningen, nrs. 5532-5535
362.	Vergrotingswerken, 1870-1874.	1 omslag	1 tekening; collectie kaarten en tekeningen, nr. 5536
363.	Vergrotingswerken, 1906-1909.	1 omslag	1 tekening; collectie kaarten en tekeningen, nr. 5537
364.	Herstel oorlogsschade, 1947.	1 omslag	
365.	Herstellingswerken, 1966.	1 omslag	
	<b>GEEL SINT-DYMPHNA</b>		
366.	Bouwen van pastorie, 1875-1879.	1 omslag	8 tekeningen; collectie kaarten en tekeningen, nrs. 5511-5513 en 6108-6112
367.	Herstellingswerken, 1898-1901.	1 omslag	1 tekening; collectie kaarten en tekeningen, nr. 5514
368.	Herstel oorlogsschade, 1947.	1 omslag	
	<b>GEEL - STELEN SINT-APPOLONIA</b>		
369.	Bouwen van pastorie, 1872	1 omslag	4 tekeningen; collectie kaarten en tekeningen, nrs. 5506, 6093-6094 en 6113
370.	Vergroting, 1894-1896.	1 omslag	4 tekeningen; collectie kaarten en tekeningen, nrs. 5507-5510
371.	Herstel oorlogsschade, 1947.	1 omslag	
	<b>GEEL - HOLVEN SINT-JOZEF</b>		
372.	Vraag advies nopens aankoop van pastorie, 1948-	1 omslag	

1949.

**GEEL - OOSTERLO SINT-LUCIA**

373. Herbouwen van pastorie, 1847-1851. 1 omslag  
374. Bouwen van nieuwe pastorie, 1901-1909. 1 omslag

5 tekeningen; collectie kaarten en tekeningen, nrs. 5527-5531

**GEEL - PUNT SINT-GEREBERNUS**

375. Bouwen van pastorie, 1947-1954.

1 tekening; collectie kaarten en tekeningen, nr. 5515

**GEEL – TEN AART SINT-HUBERTUS**

376. Bouwen van pastorie, 1871. 1 omslag  
377. Herstel oorlogsschade, 1947. 1 omslag

2 tekeningen; collectie kaarten en tekeningen, nrs. 5524 en 6124

**GEEL - WINKELOMHEIDE H. HART**

378. Bouwen van pastorie, 1905-1908. 1 omslag

8 tekeningen; collectie kaarten en tekeningen, nrs. 5516-5523

**GEEL - ZAMMEL SINT-LAURENTIUS**

379. Herstellingswerken, 1844. 2 stukken  
380. Herstellingswerken, 1857-1858. 2 stukken  
381. Herstellingswerken en bouwen van aanhorigheden, 1902-1906. 1 omslag  
382. Aanbrengen van een sanitaire installatie, 1965-1967. 1 omslag  
383. Aanbrengen van een centrale verwarming, 1966-1967. 1 omslag

2 tekeningen; collectie kaarten en tekeningen, nrs. 5525-5526

**GESTEL SINT-LAMBERTUS**

384. Herstellingswerken, 1844-1846. 1 omslag  
385. Bouwen van nieuwe pastorie, 1869-1878. 1 omslag  
386. Herstellingswerken, 1899. 1 omslag

1 tekening; collectie kaarten en tekeningen, nr. 6030

**GIERLE O. L. VROUW**

387. Aankoop van pastorie door gemeente, 1838-1839. 1 omslag  
388. Grote Herstellingswerken, 1846-1851. 1 omslag  
389. Dringende Herstellingswerken, 1862-1863. 1 omslag  
390. Herstellingswerken, 1870-1873. 1 omslag  
391. Plaatsen van een afsluiting, 1887. 1 omslag  
392. Bestek voor herstel daken, 1930-1931. 1 omslag  
393. Dringend uit te voeren Herstellingswerken, 1935. 2 stukken  
394. Bouwen van nieuwe pastorie, 1940-1941. 1 omslag  
395. Uit te voeren Herstellingswerken, vraag van gemeentebestuur om inlichtingen, 1960-1961. 1 omslag

3 tekeningen; collectie kaarten en tekeningen, nrs. 5538-5539 en 6119

6 tekeningen; collectie kaarten en tekeningen, nrs. 5540-5545

	<b>GROBBENDONK SINT-LAMBERTUS</b>		
396.	Aankoop van pastorie, 1818.	1 omslag	
397.	Herstellingswerken, 1912-1919.	1 omslag	bevat 1 foto van de pastorie, gekleefd op karton, ca. 1912 (G. Peeters, Lier)
	<b>HALLAAR O. L. VROUW</b>		
398.	Vergrotingswerken, 1837-1842.	1 omslag	2 tekeningen; collectie kaarten en tekeningen, nrs. 6031-6032
399.	Verslag nopens slechte toestand pastorie, 1857.	2 stukken	
400.	Herstellingswerken en verbeteringswerken, 1877-1887.	1 omslag	1 tekening; collectie kaarten en tekeningen, nr. 5546
401.	Verbouwings- en herstellingswerken, 1949-1953.	1 omslag	
402.	Oprichten van nieuwe afsluitingsmuur met aangrenzende bergplaats, 1921-1962.	1 omslag	
	<b>HALLE SINT-MARTINUS</b>		
403.	Aankoop van pastorie, 1828.	2 stukken	
404.	Dringend uit te voeren herstellingswerken, 1830.	1 omslag	
405.	Afstaan door pastoor van twee kamers aan de onderpastoor, 1837.	1 stuk	
406.	Dringende herstellingswerken, 1854.	1 omslag	
407.	Heropbouw pastorie, 1860-1863.	1 omslag	2 tekeningen; collectie kaarten en tekeningen, nrs. 5547-5548
408.	Herstel oorlogsschade, 1945-1948.	1 omslag	
	<b>HEFFEN SINT-AMANDUS</b>		
409.	Omruijing van goederen waarbij pastorie betrokken is, 1816-1820.	1 omslag	
410.	Herstellingswerken, 1837.	1 omslag	
411.	Onderhoudswerken, 1951-1952.	1 omslag	
	<b>HEIDONK SINT-JAN BAPTIST EN SINT-AMANDUS</b>		
412.	Herstellingswerken, 1868-1869.	1 omslag	
413.	Verbeteringswerken, 1895-1897.	1 omslag	
414.	Bouwen van nieuwe pastorie, 1916-1928.	1 omslag	
	<b>HEIST-OP-DEN-BERG (GOOR) H. ALFONSIUS</b>		
415.	Bouwen van een pastorie, 1874-1876.	1 omslag	1 tekening; collectie kaarten en tekeningen, nr. 6035
	<b>HEIST-OP-DE-BERG H. HART</b>		
416.	Aankoop van huis met aanhorigheden, 1921-1925.	1 omslag	
417.	Verbeteringswerken, 1946-1949.	1 omslag	1 tekening; collectie kaarten en tekeningen, nr. 5557
	<b>HEIST-OP-DEN-BERG (CENTRUM) SINT-LAMBERTUS</b>		
418.	Vraag tot vergroting, ontwerp, 1879-1881.	1 omslag	2 tekeningen; collectie kaarten en tekeningen, nrs. 6034-6035

419.	Vergrotingswerken, 1891-1893.	1 omslag	3 tekeningen; collectie kaarten en tekeningen, nrs. 5550-5552
420.	Vergrotingswerken, 1913.	1 omslag	
421.	Herstellingswerken, 1956-1962.	1 omslag	4 tekeningen; collectie kaarten en tekeningen, nrs. 5553-5556
422.	Plaatsen van centrale verwarmingsinstallatie, 1958-59.	1 omslag	
<b>HEMIKSEM SINT-NIKLAAS</b>			
427.	Herstellings- en verbeteringswerken, 1842-1844.	1 omslag	
428.	Herstellings- en verbeteringswerken, 1884-1885.	1 omslag	
429.	Herstellingswerken, 1913-1919.	1 omslag	1 tekening; collectie kaarten en tekeningen, nr. 5558
<b>HERENTALS ST. WALDETRUDIS</b>			
423.	Bouwen van verdieping, 1844-1845.	1 omslag	
424.	Vergrotings- en verbeteringswerken, 1888-1889.	1 omslag	9 tekeningen; collectie kaarten en tekeningen, nrs. 6036-6039, 6098, 6100, 6115, 6118 en 6122
425.	Bouwen van tuinmuur, 1892-1893.	1 omslag	
426.	Plaatsen van sanitaire installatie en centrale verwarming, 1961-1962.	1 omslag	
<b>HERENTHOUT SINT-PETRUS EN PAULUS</b>			
430.	Bestek voor uit te voeren herstellingswerken, 1828-1833.	1 omslag	
431.	Heropbouw pastorie, 1837-1842.	1 omslag	
432.	Gemeente vraagt een gebouw te mogen optrekken boven de wijkelder, 1850.	1 omslag	
433.	Herstellingswerken, 1867.	1 omslag	
434.	Bouwen van een afsluitingsmuur rond de tuin, 1963-1965.	1 omslag	
<b>HERSELT (CENTRUM) SINT-SERVATIUS</b>			
435.	Bestek uit te voeren herstellingswerken, 1829.	1 omslag	
436.	Bestek herstellingswerken, 1835.	1 omslag	
437.	Uit te voeren herstellingswerken, 1836.	1 omslag	
438.	Verbeterings- en vergrotingswerken, 1883-1885.	1 omslag	2 tekeningen; collectie kaarten en tekeningen, nrs. 6042 en 6114
439.	Herstellingswerken 1891-1895.	1 omslag	
440.	Herstellingswerken aan tuinmuur, 1912.	1 omslag	
441.	Plaatsen van centrale verwarming, 1960.	1 omslag	
442.	Installatie voor waterleiding, warm en koud water, 1961.	1 omslag	
443.	Afbraak van oude pastoriehoeve, 1964.	1 omslag	
444.	Vernieuwing van de dakbedekkingen van Centrum en Blauwberg, 1964-1966.	1 omslag	

	<b>HERSELT (BERGOM) O.L.V. HEMELVAART</b>		
445.	Bouwen van nieuwe pastorie, 1953-1958.	1 omslag	
	<b>HERSELT (BLAUWBERG) O.L. VROUW</b>		
446.	Bouwen van pastorie, 1853-1860.	1 omslag	2 tekeningen; collectie kaarten en tekeningen, nrs. 5559-5560
447.	Herstellingswerken en vergrotingswerken, 1904-1910.	1 omslag	2 tekeningen; collectie kaarten en tekeningen, nrs. 6040-6041
448.	Plaatsen van centrale verwarming en sanitaire installatie, 1962.	1 omslag	
-	Vernieuwing van dakbedekking, 1964-1966.		zie nr. 444
	<b>HINGENE (CENTRUM) SINT-STEFANUS</b>		
449.	Bestek voor heropbouw pastorie, 1816.	1 omslag	
450.	Vergroting, 1836-1842.	1 omslag	1 tekening; collectie kaarten en tekeningen, nr. 6045
451.	Verbeteringswerken 1875.	1 omslag	1 tekening; collectie kaarten en tekeningen, nr. 6044
452.	Herstellingswerken, 1948-1954.	1 omslag	
	<b>HINGENE (EIKEVLIET) SINT-LAMBERTUS</b>		
453.	Aankoop van de pastorie, 1822-1823.	1 omslag	
454.	Herbouwen van pastorie, 1844-1847.	1 omslag	
455.	Verbouwings- en herstellingswerken, 1947-1954.	1 omslag	
456.	Herstellingswerken, 1968.	1 omslag	
457.	Verbouwingswerken, 1968.	1 omslag	
	<b>HINGENE (WINTAM) SINT-MARGARETA</b>		
458.	Herstellingswerken aan dak, 1863-1864.	1 omslag	
459.	Herstellingswerken, 1877-1878.	1 omslag	
460.	Herstel oorlogsschade, 1946-1950.	1 omslag	1 tekening; collectie kaarten en tekeningen, nr. 6043
461.	Herstellingswerken, opmaken van ontwerp, 1949.	1 omslag	
462.	Uit te voeren herstellingswerken, 1959-1960.	1 omslag	
	<b>HOBOKEN H. HART</b>		
463.	Bouwen van een pastorie, 1902-1905.	1 omslag	
464.	Oorlogsschade instandhoudingswerken, 1946-1947.	1 omslag	
465.	Oorlogsschade herstel, 1946-1948.	1 omslag	1 tekening; collectie kaarten en tekeningen, nr. 6046
	<b>HOBOKEN O. L. VROUW</b>		
466.	Herbouwen aan pastorie, 1861-1863.	1 omslag	1 tekening; collectie kaarten en tekeningen, nr. 5561
467.	Bouwen van afsluitingsmuur, 1864.	1 omslag	1 tekening; collectie kaarten en tekeningen, nr. 5562
468.	Bouwen van een muur rond de tuin, bestek, staat en provincie verlenen geen subsidies, 1888-1889.	1 omslag	1 tekening; collectie kaarten en tekeningen, nr. 5563

469.	Bouwen van een tuinmuur aan de pastorie (Pastorijstraat), 1911-1912.	1 omslag	
470.	Grove herstellingswerken, 1949-1951.	1 omslag	
471.	Verbouwingswerken, 1967-1968.	1 omslag	
<b>HOBOKEN SINT-JOZEF (MORETUSBURG)</b>			
472.	Bouwen van pastorie, 1911-1920.	1 omslag	1 tekening; collectie kaarten en tekeningen, nr. 5565
473.	Instandhoudingswerken oorlogsschade, 1946-1947.	1 omslag	
474.	Oorlogsschade herstel, 1946-1948.	1 omslag	1 tekening; collectie kaarten en tekeningen, nr. 5564
<b>HOEVENEN O. L. VROUW</b>			
475.	Verbeteringswerken, 1854-1855.	1 omslag	
476.	Uit te voeren herstellingswerken, 1931-1933.	1 omslag	
477.	Herstellingswerken, 1948-1953.	1 omslag	
<b>HOMBEEK SINT-MARTINUS</b>			
478.	Herstellingswerken, 1838-1840.	1 omslag	
479.	Herbouwingswerken, 1858-1864.	1 omslag	
480.	Veranderings- en verbeteringswerken, 1871.	1 omslag	1 tekening; collectie kaarten en tekeningen, nr. 5566
481.	Herstellings- en verbeteringswerken, 1904.	1 omslag	
482.	Herstellingswerken, 1920-1923.	1 omslag	
483.	Herstellingswerken, 1938-1941.	1 omslag	
484.	Bouwen van een nieuwe pastorie, 1960-1964.	1 pak	2 tekeningen; collectie kaarten en tekeningen, nrs. 5567-5568
485.	Aanleggen van een centrale verwarming, 1962-1963.	1 omslag	
<b>HOOGSTRATEN SINT-KATHARINA</b>			
486.	Aankoop van pastorie, 1825-1827.	1 omslag	
487.	Oorlogsschade herstel, 1946-1947.	1 omslag	
<b>HOOGSTRATEN SINT-JAN (BEGIJNHOF)</b>			
488.	Herstel oorlogsschade 1946.	1 omslag	
<b>HOUTVENNE SINT-ADRIANUS</b>			
500.	Herstellingswerken, 1847-1849.	1 omslag	
501.	Onderhoudswerken aan het dak, 1965.	1 omslag	
502.	Onderhoudswerken aan de pastorie, 1966.	2 stukken	
<b>HOVE SINT-LAURENTIUS</b>			
489.	Bestek herstellingswerken, 1825.	2 stukken	zie ook PAA 648, Gemeente huizen, nr. 436.
490.	Herstellingswerken, 1832-1843.	1 pak	
491.	Herstellingswerken, 1844-1845.	1 omslag	
492.	Herstellingswerken, 1873-1874.	1 omslag	
493.	Vernieuwen van voordeur, herstel ramen en deuren, 1881.	2 stukken	

494.	Schilderwerken, 1886.	1 omslag	zie ook PAA 642, Kerken
495.	Ontwerp voor het bouwen van een nieuwe pastorie, 1936-1937.	1 omslag	1 tekening; collectie kaarten en tekeningen, nr. 5569; nr. 496 niet toegekend
497.	Herstel oorlogsschade, 1952-1954.	1 omslag	
498.	Herstellingswerken, 1965.	1 omslag	
499.	Herstel oorlogsschade, 1966-1967.	1 omslag	
<b>HULSHOUT SINT-MATHEUS</b>			
503.	Aankoop van pastorie, 1819.	1 omslag	
504.	Bouwen van pastorie, 1844-1851.	1 omslag	
505.	Herstellingswerken, 1868-1870.	1 omslag	
506.	Bouwen van aanhorigheden, 1900-1902.	1 omslag	2 tekeningen; collectie kaarten en tekeningen, nrs. 6047-6048
507.	Herstellingswerken (in beheer), 1902-1905.	1 omslag	
508.	Verbouwing voorgevel en herstel daken, 1950-1951.	1 omslag	
<b>ITEGEM SINT-GUIBERTUS</b>			
509.	Huurcontract voor pastorie, 1819.	1 omslag	
510.	Aankoop van huis te dienen als pastorie, 1822-1823.	1 omslag	
511.	Huur pastorie, 1827.	1 stuk	
512.	Herstellingswerken, bestek, 1832-1833.	1 omslag	
513.	Uitvoeren van herstellingswerken, 1836-1841.	1 omslag	
514.	Herstellingswerken, 1843.	1 omslag	
515.	Onderhouds- en herstellingswerken, 1836-1841.	2 stukken	
516.	Bouwen van nieuwe pastorie, 1863-1865.	1 omslag	2 tekeningen; collectie kaarten en tekeningen, nrs. 5570-5571
517.	Schilderwerken, bestek, 1869.	1 omslag	
518.	Bouwen van aanhorigheden, 1876-1878.	1 omslag	1 tekening; collectie kaarten en tekeningen, nr. 5572
519.	Brief van burgemeester nopens ijzeren afsluiting, 1901.	1 stuk	
520.	Herstellingswerken, 1953-1965.	1 omslag	
521.	Bouwen afsluiting rond pastorietauin en voortuin, 1959-1960.	1 omslag	2 tekeningen; collectie kaarten en tekeningen, nrs. 6049-6050
522.	Aanbrengen van centrale verwarmingsinstallatie, 1963-1966.	1 omslag	1 tekening; collectie kaarten en tekeningen, nr. 5573
<b>KALMTHOUT - ACHTERBROEK O. L. VROUW</b>			
523.	Bouwen van pastorie, 1870-1871.	2 stukken	1 tekening; collectie kaarten en tekeningen, nr. 5578 ; zie ook PAA 642, Kerken
524.	Bouwen van bergplaats, tuinafsluiting, 1873.	1 omslag	
525.	Bezetten van de muren, 1877.	1 omslag	
526.	Herstellingswerken aan dak, 1904-1905.	1 omslag	
527.	Oorlogsschade herstel en vergroting, 1950-1956.	1 omslag	
528.	Plaatsen van centrale verwarming, 1959-1961.	1 omslag	

<b>KALMTHOUT - CENTRUM O. L. VROUW</b>			
529.	Herstellingswerken, 1836.	1 omslag	
530.	Herstellingswerken, 1844.	2 stukken	
531.	Herstellingswerken, 1857.	2 stukken	
532.	Vernieuwen van twaalf ramen, 1864.	2 stukken	
533.	Herstellingswerken, 1873.	1 omslag	
534.	Herstellingswerken, 1883-1884.	1 omslag	zie ook PAA 642, Kerken
535.	Herstellingswerken, 1890-1891.	1 omslag	
536.	Herstellings- en verbeteringswerken, 1908-1911.	1 omslag	2 tekeningen; collectie kaarten en tekeningen, nrs. 5574-5575
537.	Herstellings- en verbeteringswerken, 1920-1922.	1 omslag	1 tekening; collectie kaarten en tekeningen, nr. 5576
538.	Schilderwerken, 1922.	1 omslag	
539.	Restauratie van muurschilderingen, 1923-1924.	1 omslag	
540.	Herstel oorlogsschade, pastorie Centrum, Nieuwmoer en Heuvel, 1959-1964.	1 omslag	1 tekening; collectie kaarten en tekeningen, nr. 5577
<b>KALMTHOUT - HEIDE SINT-JOZEF</b>			
541.	Bouwen van pastorie, 1953-1962.	1 omslag	
<b>KALMTHOUT - HEUVEL H. HART VAN JEZUS</b>			
542.	Bouwen van pastorie, 1936-1939.	1 omslag	zie ook nr. 540
543.	Plaatsen van centrale verwarmingsinstallatie, 1961-1962.	1 omslag	1 tekening; collectie kaarten en tekeningen, nr. 5585; nr. 544 niet toegekend
545.	Vergrotingswerken, 1960-1965.	1 omslag	1 tekening; collectie kaarten en tekeningen, nr. 5586
<b>KALMTHOUT - HOEK SINT PETRUS</b>			
546.	Bouwen van pastorie, 1860-1861.	1 omslag	1 tekening; collectie kaarten en tekeningen, nr. 5587
547.	Vergroten, 1870-1871.	1 omslag	
548.	Betwisting tussen de gemeente Kalmthout en Essen betreffende het onderhoud van de pastorie, 1902-1903.	1 omslag	
549.	Oorlogsschade herstel, 1946-1949.	1 omslag	
550.	Herstellings- en verbeteringswerken, 1960-1962.	1 omslag	
<b>KALMTHOUT - NIEUWMOER O. L. VROUW</b>			
551.	Bouwen van pastorie, 1893-1895	1 omslag	zie ook nr. 540 4 tekeningen; collectie kaarten en tekeningen, nrs. 5579-5582
552.	Plaatsen centrale verwarming en sanitaire inrichting, 1960-1962.	1 omslag	2 tekeningen; collectie kaarten en tekeningen, nrs. 5583-5584; nr. 553 niet toegekend
<b>KAPELLEN - CENTRUM SINT-JACOBUS</b>			
554.	Herstellingswerken, 1821.	1 omslag	
555.	Herstellingswerken, 1829-1830.	1 omslag	
556.	Herstellingswerken, 1837-1838.	1 omslag	
557.	Kerkfabriek in bezit gesteld van pastorie, notariële	1 omslag	

	akte, 1880.		
558.	Plaatsen van afsluiting voor pastorie, 1881-1882.	1 omslag	
559.	Vraag tot verwijdering van afsluitingsgrille voor pastorie, 1937.	1 omslag	1 tekening; collectie kaarten en tekeningen, nr.
560.	Verbouwingswerken, 1938-1940.	1 omslag	3 tekeningen; collectie kaarten en tekeningen, nrs.
561.	Bouwen van nieuwe tuinmuur, 1940.	1 omslag	1 tekening; collectie kaarten en tekeningen, nr.
562.	Afsluitingsgrille en voorhofje moeten bewaard blijven, advies Provinciaal Comiteit van Monumenten en Landschappen, 1940.	1 omslag	
563.	Oorlogsschade herstel, 1940.	1 omslag	
564.	Oorlogsschade herstel, instandhoudingwerken, 1946.	1 omslag	
565.	Oorlogsschade herstel, 1948-1957.	1 omslag	
566.	Herstel, elektriciteitswerken, schilderwerken, 1950-1954.	1 omslag	
<b>KAPELLEN - PUTTE SINT-DIONYSIUS</b>			
567.	Herstellings- en verbeteringswerken, 1920-1929.	1 omslag	
568.	Veranderings- en vergrotingswerken, 1936-1938.	1 omslag	2 tekeningen; collectie kaarten en tekeningen, nrs. 5593-5594
569.	Bouwen van een nieuwe pastorie, 1941 en herstel oorlogsschade, 1946-1954.	1 pak	4 tekeningen; collectie kaarten en tekeningen, nrs. 5595-5598
570.	Schilderwerken, 1960-1961.	1 omslag	
<b>KASTERLEE SINT-WILLEBRORDUS</b>			
571.	Herstellingswerken, 1835-1837.	1 omslag	
572.	Herstellingswerken, 1854-1855.	1 omslag	
573.	Herstellings- en verbeteringswerken, 1883-1884.	1 omslag	3 tekeningen; collectie kaarten en tekeningen, nrs. 5599-5600 en 6116
574.	Bouwen van omheiningmuur, 1903-1904.	1 omslag	
<b>KESSEL ST.LAMBERTUS</b>			
575.	Aankoop van pastorie, 1826-1827.	1 omslag	
576.	Plaatsen van drie nieuwe ramen, 1827.	1 omslag	
577.	Uit te voeren herstellingswerken, 1845.	2 stukken	
578.	Vergrotingswerken, 1870.	1 omslag	1 tekening; collectie kaarten en tekeningen, nr. 6056
579.	Herstellingswerken, 1891-1893.	1 omslag	
580.	Herstellingswerken, 1966-1967.	1 omslag	
<b>KONINGSHOOIKT SINT-JAN EVANGELIST</b>			
581.	Geschil tussen Berlaar en Koningshooikt betreffende eigendom van de pastorie gelegen in Berlaar, 1825-1827.	1 omslag	
582.	Bouwen van pastorie, 1830-1841.	1 omslag	1 tekening; collectie kaarten en tekeningen, nr. 5601
583.	Bestek verbeteringswerken, 1860.	1 omslag	
584.	Verbeterings- en vergrotingswerken, 1885-1894.	1 omslag	1 tekening; collectie kaarten en tekeningen, nr.

585.	Waterdicht maken van kelder, 1890.	1 omslag	6055
586.	Bouwen van afsluitingsmuur, 1911-1913.	1 omslag	1 tekening; collectie kaarten en tekeningen, nr. 5602
587.	Gemeentebestuur beslist af te zien van vergrotingswerken bij gebrek aan financiën, 1912-1913.	1 omslag	
588.	Bouwen van een garage na afbraak van oude bergplaats, 1965.	1 omslag	
<b>KONTICH SINT-MARTINUS</b>			
589.	Uit te voeren herstellingswerken, 1835-1838.	1 omslag	
590.	Herstellingswerken, 1840-1843.	1 omslag	
591.	Bouwen van pastorie, 1874-1875.	1 omslag	1 tekening; collectie kaarten en tekeningen, nr. 5603
592.	Buitengewone werken, 1887.	1 omslag	
593.	Herstellingswerken, 1949-1951.	1 omslag	
<b>LEEST SINT-NIKLAAS</b>			
594.	Bestek voor het bouwen van remise, 1815.	1 omslag	
595.	Betalingsstaten herstel pastorie, in 1841, 1842.	2 stukken	
596.	Uit te voeren herstellingswerken, 1843-1844.	1 omslag	
597.	Verbeterings- en herstellingswerken, 1865-1868.	1 omslag	1 tekening; collectie kaarten en tekeningen, nr. 5604
598.	Herstellingswerken, 1911-1912.	1 omslag	
599.	Onderhoudswerken, 1923-1924.	1 omslag	
600.	Eventuele rangschikking van pastorie en herstel, 1929.	1 stuk	
601.	Afsluiting tuin en plaatsen van houten poort, 1937.	1 omslag	1 tekening; collectie kaarten en tekeningen, nr. 5605
602.	Uit te voeren herstellingswerken, 1938.	1 omslag	
603.	Ongunstig advies vanwege Provinciaal Comité van Monumenten en Landschappen nopens ontwerp voor het bouwen van patronaat aan pastorie, 1939.	1 omslag	
604.	Uit te voeren behang- en schilderwerken, 1947.	1 omslag	
605.	Herstellingswerken, 1950-1952.	1 omslag	zie ook PAA 642, Kerken
606.	Oprichten van een garage, 1963.	1 omslag	
607.	Uitvoeren van buitenschilderwerken, 1968.	1 omslag	
<b>LICHTAART O. L. VROUW</b>			
608.	Aankoop van pastorie, 1826.	1 omslag	
609.	Herstellingswerken, 1835.	1 omslag	
610.	Herstellingswerken aan dak, 1840-1841.	1 omslag	
611.	Maken van venster, 1842.	2 stukken	
612.	Uit te voeren herstellingswerken aan kelder, 1844.	2 stukken	
613.	Herstellingswerken, 1860-1864.	1 omslag	2 tekeningen; collectie kaarten en tekeningen, nrs. 5606-5607
614.	"Reconstruction", bouwen van paardenstal, washuis en remise, 1867-1868.	1 omslag	1 tekening; collectie kaarten en tekeningen, nr. 6054
615.	Herstellingswerken, 1919-1929.	1 omslag	
616.	Vergrotingswerken, 1945-1949.	1 omslag	3 tekeningen; collectie

kaarten en tekeningen,  
nrs. 5608-5610

- LIER H. FAMILIE**
617. Bouwen van een pastorie, 1905-1909. 1 omslag 1 tekening; collectie kaarten en tekeningen, nr. 6051
618. Oorlogsschade herstellingswerken, 1940-1950. 1 omslag
619. Aanbrengen van een centrale verwarmingsinstallatie, 1966-1967. 1 omslag
620. Aanbrengen van centrale verwarmingsinstallatie in pastorieën H. Familie en St.-Jozef en Bernardus, 1967-1968. 1 omslag
- LIER H. HART**
621. Ontwerp voor bouwen van nieuwe pastorie, ongunstig advies Provinciaal Comité van Monumenten en Landschappen, 1939-1941. 1 omslag
- LIER HEILIG KRUIS**
622. Bouwen van pastorie, 1941. 1 omslag 1 tekening; collectie kaarten en tekeningen, nr. 5611
623. Oprichten van een pastorie, 1956-1965. 1 omslag
- LIER O. L. VROUW ONBEVLEKT ONTVANGEN**
624. Aanbrengen van een centrale verwarmingsinstallatie, 1963. 1 omslag 1 tekening; collectie kaarten en tekeningen, nr. 5612
- LIER SINT-GUMMARUS**
625. Aankoop van huis, 1824. 1 omslag
626. Herstellings- en verbouwingswerken, 1962-1967. 1 omslag 2 tekeningen; collectie kaarten en tekeningen, nrs. 6052-6053
627. Aanbrengen van een centrale verwarmingsinstallatie, 1962-1967. 1 omslag
- LIER SINT-JOZEF EN BERNARDUS**
628. Bouwen van een pastorie, 1873-1883. 1 omslag zie ook nr. 620 1 tekening; collectie kaarten en tekeningen, nr. 5613
629. Bouwen van tuinmuur, 1931. 1 omslag nr. 630 niet toegekend
- LIEZELE O. L. VROUW HEMELVAART**
631. Vraag door erfgenaam van overleden pastoor om schadevergoeding voor herstellingswerken gedaan door de pastoor, 1829-1830. 1 omslag zie ook PAA 648, Gemeentehuizen, nr. 526
632. Herbouwen van gedeelte van afsluitingsmuur, 1862. 1 omslag
633. Herstellings- en vergrotingswerken, 1868-1871. 1 omslag
634. Herbouwen van gedeelte tuinmuur en herstel hangar, 1881. 1 omslag
635. Uit te voeren herstellingswerken aan dak, 1881-1883. 1 omslag

636.	Staatstussenkomst voor herstel pastorie, 1922-1923.	1 omslag	nr. 637 niet toegekend
<b>LILLE SINT-PIETER</b>			
638.	Verwerving pastorie, 1818-1822.	1 omslag	
639.	"Réparations", herstellingswerken, 1844-1845 en 1848.	1 omslag	
640.	Bouwen van een nieuwe pastorie, 1891-1895.	1 omslag	12 tekeningen; collectie kaarten en tekeningen, nrs. 5614-5625
641.	Bouwen van afsluitmuur en herstellingswerken, 1929-1932.	1 omslag	
642.	Herstellingswerken kelder, 1962.	1 omslag	
643.	Aanbrengen van centrale verwarmingsinstallatie en plaatsen van badinrichting, 1966.	1 omslag	
<b>LILLO (KRUISWEG) SINT-BENEDICTUS</b>			
644.	Aankoop van pastorie, 1803-1820.	1 omslag	
645.	Bouwen van nieuwe pastorie, 1847-1857.	1 omslag	1 tekening; collectie kaarten en tekeningen, nr. 5626
646.	Bouwen van washuis, 1850-1852.	1 omslag	2 tekeningen; collectie kaarten en tekeningen, nrs. 5627-5628; bevat tekening met plattegrond en gevel, 17 augustus 1852
647.	Bouwen van aanhorigheden aan pastorie, 1862-1863.	1 omslag	
648.	Verbeteringswerken, 1889-1892.	1 omslag	3 tekeningen; collectie kaarten en tekeningen, nrs. 5629-5631
649.	Oorlogsschade herstellingswerken, 1946, 1949-1953.	1 omslag	
<b>LILLO (FORT) SINT-JOZEF</b>			
650.	Huren van een huis als pastorie, 1840.	1 omslag	
651.	Herstellingswerken aan stal, 1892.	2 stukken	
652.	Oorlogsschade herstellingswerken, 1946-1950.	1 omslag	zie ook PAA 642, Kerken
<b>LINT O. L. VROUW</b>			
658.	Vergrotings- en herstellingswerken, 1832-1835.	1 omslag	
659.	Uit te voeren onderhoudswerken, 1864.	2 stukken	
660.	Bouwen van nieuwe pastorie, 1886-1887.	1 omslag	
661.	Vergroting, 1905-1906.	1 omslag	
662.	Buitenschilderwerken, 1966-1967.	1 omslag	
<b>LIPPELO SINT-STEFANUS</b>			
653.	Uit te voeren herstellingswerken, 1841-1842.	1 omslag	
654.	Verbeteringswerken, 1843-1846.	1 omslag	
655.	Herstellingswerken, 1873-1874.	1 omslag	
656.	Herstellings- en verbeteringswerken, 1903-1913.	1 omslag	
657.	Herstellingswerken, 1927.	1 omslag	

<b>LOENHOUT SINT-PETRUS EN PAULUS</b>			
663.	Uit te voeren herstellingswerken, 1817-1823.	1 omslag	
664.	Aanbesteding herstellingswerken, 1827.	1 omslag	
665.	Herstellingswerken, 1849-1854.	1 omslag	
666.	Vergrotings- en verbeteringswerken, 1854-1861.	1 omslag	2 tekeningen; collectie kaarten en tekeningen, nrs. 5632-5633
667.	Verbeteringswerken, 1871-1873.	1 omslag	
668.	Herstellings- en vergrotingswerken, 1901-1903.	1 omslag	1 tekening; collectie kaarten en tekeningen, nr. 5634
669.	Verbeteringswerken, 1918-1921.	1 omslag	1 tekening; collectie kaarten en tekeningen, nr. 6057
670.	Herstel oorlogsschade, 1945-1967.	1 omslag	
671.	Aanbrengen van een centrale verwarmingsinstallatie en sanitaire inrichting, 1963-1965.	1 omslag	
<b>MARIEKERKE O. L. VROUW</b>			
672.	Heropbouw pastorie, 1841-1845.	1 omslag	
673.	Herstel dak, 1860-1861.	1 omslag	
674.	Plaatsen van afsluitingsgrille, 1905-1907.	1 omslag	1 tekening; collectie kaarten en tekeningen, nr. 5635
675.	Herstellingswerken, 1908-1913.	1 omslag	
676.	Herstellingswerken, 1922-1925.	1 omslag	
677.	Herstellingswerken, 1930-1932.	1 omslag	
<b>MASSENHOVEN SINT-STEFANUS</b>			
678.	Aankoop door gemeente van pastorie, 1837-1838.	1 omslag	
679.	Herstellingswerken, 1842-1844.	1 omslag	
680.	Herstellingswerken, 1852-1853.	1 omslag	
681.	Herstellingswerken, 1889-1891.	1 omslag	
682.	Herstellingswerken, 1901-1902.	1 omslag	1 tekening; collectie kaarten en tekeningen, nr. 5636
683.	Oorlogsschade wederopbouw, 1943 en 1949-1953.	1 omslag	
684.	Oorlogsschade wederopbouw, 1952-1955.	1 omslag	
685.	Oorlogsschade herstel, eindafrekening, 1966-1967.	1 stuk	
<b>MECHELEN H. HART</b>			
686.	Bouwen van pastorie, 1919.	1 stuk	
<b>MECHELEN SINT-JAN BAPTIST</b>			
687.	Herstellingswerken, 1912.	1 omslag	
<b>MECHELEN SINT-JAN BERCHMANS</b>			
688.	Bouwen van pastorie, 1929.	1 omslag	
<b>MECHELEN SINT-JOZEF (COLOMA)</b>			
689.	Bouwen van pastorie, 1903-1906.	1 omslag	

<b>MECHELEN SINT-KATELIJNE</b>		
690.	Uitgevoerde werken aan pastorie, kerk en woning, 1964-1965.	1 omslag
<b>MECHELEN SINT-PETRUS EN PAULUS</b>		
691.	Herstellings- en verbouwwerken aan pastorie, en onderpastorie, 1966-1968.	1 omslag
<b>MECHELEN SINT-LIBERTUS (NEKKERSPOEL)</b>		
692.	Voorstel van conservenfabriek om pastorie te kopen, 1898.	2 stukken
693.	Bouwen van nieuwe pastorie, 1912.	1 omslag
<b>MECHELEN O. L. VROUW OVER DE DIJLE</b>		
694.	Verbeteringswerken, 1850.	1 omslag
695.	Bouwen van afsluitingsmuur, 1877.	1 omslag
696.	Herstel en verbouwing van dekenij, 1964-1966.	1 omslag
<b>MECHELEN O. L. VROUW (HANSWIJK)</b>		
697.	Bouwen van twee huizen waarvan één dienende tot pastorie, 1837.	2 stukken
698.	Veranderingswerken, 1902.	1 omslag
699.	Oorlogsschade wederopbouw pastorie, 1947-1954.	1 omslag
700.	Oorlogsschade elektrische installatie, verwarmings- en sanitaire installatie, 1951-1957.	1 omslag
<b>MEER O. L. VROUW BEZOEKING</b>		
701.	Vraag om subsidies voor aankoop van pastorie, 1823.	1 omslag
702.	Aankoop van pastorie, 1824-1825.	1 omslag
703.	Uitgevoerde herstellingswerken, 1825.	1 omslag
704.	Grondbelasting onbewoonde pastorie, 1826.	1 omslag
705.	Herstellingswerken, 1827.	1 omslag
706.	Bouwen van nieuwe pastorie, 1839-1842.	1 omslag
707.	Plaatsen van afsluitingsgrille, 1901-1904.	1 omslag
708.	Herstellingswerken, 1926-1930.	1 omslag
709.	Herstellingswerken aan het dak, 1967.	1 omslag
<b>MEERHOUT SINT-BAVO (ZITTAART)</b>		
-	"Projet pour la construction d'un presbytère au hameau de Zittaert sous Meerhout", bouwtekeningen door provinciaal architect Pieter-Jozef Taeymans, 1873 januari 13.	2 tekeningen
-	Bouwtekening met gevel, plattegrond en doorsnede, [ca. 1873?].	1 tekening
-	"Plan Cadastral de Zittaert sous Meerhout", [ca. 1873?]	1 kaart
711.	Plaatsen van afsluiting, 1878.	1 omslag

1 tekening; collectie kaarten en tekeningen, nr. 5637

5 tekeningen; collectie kaarten en tekeningen, nrs. 6058-6062

nr. 710 niet toegekend  
zie collectie kaarten en tekeningen, nrs. 5643 en 6127

zie collectie kaarten en tekeningen, nr. 6097

zie collectie kaarten en tekeningen, nr. 6121

712.	Herstellingswerken, 1959-1960.	1 omslag	
<b>MEERHOUT SINT-TRUDO</b>			
713.	Herstellingswerken, 1881-1882.	1 omslag	
714.	Herstellingswerken aan onderpastorie, 1906-1907.	1 omslag	
<b>MEERHOUT O. L. VROUW (GESTEL)</b>			
715.	Bouwen van nieuwe pastorie, 1835-1837.	1 omslag	3 tekeningen; collectie kaarten en tekeningen, nrs. 5638-5640
716.	Bouwen van nieuwe pastorie, 1886-1892.	1 omslag	4 tekeningen; collectie kaarten en tekeningen, nrs. 5641-5642 en 6129-6130
-	"Ontwerp voor het maken eener ijzere inkoop poort aande pastorij op het gehucht Gestel onder Meerhout", 1892 juni 8.	1 tekening	zie collectie kaarten en tekeningen, nr. 6128
717.	Huurvergoeding, 1964.	1 omslag	
<b>MEERLE ALLERHEILIGSTE VERLOSSER</b>			
718.	Vraag om subsidies voor aankoop pastorie, 1823.	1 omslag	
719.	Herstellingswerken, 1827-1828.	1 omslag	
720.	Vergrotings- en verbeteringswerken, 1865-1867.	1 omslag	1 tekening; collectie kaarten en tekeningen, nr. 5644
721.	Heropbouwen van een gedeelte van omheiningmuur, 1901-1904.	1 omslag	
722.	Herstel oorlogsschade, 1946.	1 omslag	
<b>MERKSEM SINT-BARTHOLOMEUS</b>			
723.	Oorlogsschade herstel, 1946-1954.	1 omslag	3 tekeningen; collectie kaarten en tekeningen, nrs. 6063-6065
<b>MERKSEM SINT-FRANCISCUS VAN ASSISI</b>			
724.	Bouwen van pastorie, 1893-1899.	1 omslag	1 tekening; collectie kaarten en tekeningen, nr. 5645
725.	Oorlogsschade herstellingswerken, 1949-1951.	1 omslag	
726.	Herstellings- en verbeteringswerken, 1959-1962.	1 omslag	
727.	Herstel oorlogsschade, 1966-1967.	2 stukken	
<b>MERKSEM SINT-JOZEF</b>			
728.	Herstellingswerken, 1957.	1 omslag	
729.	Herstel dakbedekking, 1957.	1 omslag	
730.	Ruiling van gronden met het oog op het bouwen van pastorie, 1961-1965.	1 omslag	
731.	Schilder- en behangwerken, aanpassen van de centrale verwarming, 1967-1968.	1 omslag	
<b>MERKSPLAS SINT-WILLEBRORDUS</b>			
732.	Overschrijving van pastorie op naam van gemeente, 1824.	1 omslag	
733.	Herstellingswerken, 1826-1827.	1 omslag	
734.	Bouwen van nieuwe pastorie, 1856-1863.	1 omslag	2 tekeningen; collectie kaarten en tekeningen,

735.	Vergrotingswerken, 1901-1904.	1 omslag	nrs. 5646-5647 3 tekeningen; collectie kaarten en tekeningen, nrs. 5648-5650
736.	Plaatsen van een bliksemafleider, 1908-1909.	1 omslag	
737.	Herstellingswerken, 1921-1922.	1 omslag	
738.	Herstellingswerken, oorlogsschade, 1947.	1 omslag	
739.	Aanbrengen van een centrale verwarming, 1967.	1 omslag	1 tekening; collectie kaarten en tekeningen, nr. 5651
740.	Aanbrengen van een sanitaire installatie, 1967-1968.	1 omslag	
<b>MINDERHOUT SINT-CLEMENS</b>			
741.	Aankoop van pastorie, 1828-1830.	1 omslag	
742.	Herstellingswerken, 1840.	1 omslag	
743.	Verbeteringswerken, 1878-1887.	1 omslag	
744.	Bouwen van nieuwe pastorie en plaatsen van afsluiting, 1893-1898.	1 omslag	6 tekeningen; collectie kaarten en tekeningen, nrs. 5652-5657
745.	Plaatsen van een bliksemafleider, 1902-1903.	1 omslag	
746.	Oorlogsschade herstellingswerken, 1947.	1 omslag	
747.	Herstel en verbouwing, aanbrengen van centrale verwarming, 1964-1967.	1 omslag	
748.	Schilderwerken aan pastorie en gemeentehuis, 1966.	1 omslag	
<b>MOL - ACHTERBOS SINT-APPOLONIA</b>			
749.	Bouwen van pastorieën te Achterbos en Sluis, 1860-1864.	1 omslag	zie ook nr. 776
750.	"Reconstruction", gedeeltelijke heropbouw, 1876-1879.	1 omslag	3 tekeningen; collectie kaarten en tekeningen, nrs. 5672, 6117 en 6125
751.	Vergrotingswerken, 1915-1917.	1 omslag	4 tekeningen; collectie kaarten en tekeningen, nrs. 5673-5676
752.	Vraag gemeentebestuur welke toelage provincie toekent voor vergroting pastorie, 1925.	1 omslag	
753.	Verbouwingswerken, 1948-1954.	1 omslag	2 tekeningen; collectie kaarten en tekeningen, nrs. 5677-5678
754.	Herstel oorlogsschade Achterbos, Sluis, Rauw en Ezaart, 1952-1953.	1 omslag	nr. 755 niet toegekend
<b>MOL – DEKENIJ SINT-PETRUS EN PAULUS</b>			
756.	Veranderings- en verbeteringwerken, 1874-1876.	1 omslag	4 tekeningen; collectie kaarten en tekeningen, nrs. 5660-5661 en 6095-6096
757.	Bouwen van nieuwe pastorie, 1903-1910.	1 omslag	12 tekeningen; collectie kaarten en tekeningen, nrs. 5658-5659 en 5662-5671
758.	Oorlogsschade herstellingwerken, 1951-1954.	1 omslag	
759.	Herstel oorlogsschade, 1966-1967.	2 stukken	
760.	Aanbrengen van centrale verwarming en herstellingswerken aan de onderpastorieën, 1966-1967.	1 omslag	

	<b>MOL - GINDERBUITEN SINT-JOZEF AMBACHTSMAN</b>		
761.	Aankoop van grond voor bouwen van pastorie, voorontwerp tot het oprichten van een pastorie, 1959-1960.	1 omslag	
	<b>MOL - SLUIS SINT-BERNARDUS</b>		zie ook nr. 754
762.	Bouwen van pastorie, 1860-1864.	1 omslag	zie ook nr. 749
763.	Vergrotings- en verbeteringswerken, 1891-1894.	1 omslag	7 tekeningen; collectie kaarten en tekeningen, nrs. 6102-6107 (6102-6104 in slechte staat) en 6126; nr. 764 niet toegekend
	<b>MOL – DONK SINT-ANTONIUS</b>		
765.	Bouwen van pastorie, 1934-1937.	1 pak	3 tekeningen; collectie kaarten en tekeningen, nrs. 5679-5681
766.	Aanleg van een centrale verwarming, 1964.	1 omslag	
	<b>MOL – EZAART SINT-WILLEBRORDUS</b>		zie ook nr. 754
767.	Bouwen van pastorie, 1936-1939,	1 omslag	3 tekeningen; collectie kaarten en tekeningen, nrs. 5682-5684; nr. 768 niet toegekend
	<b>MOL – GOMPEL O. L. VROUW ONBEVLEKTE ONTVANGENIS</b>		
769.	Bouwen van pastorie, 1928-1932.	1 omslag	6 tekeningen; collectie kaarten en tekeningen, nrs. 5685-5690
	<b>MOL – MILLEGEM SINT-ADRADA</b>		
770.	Bouwen van pastorie, 1867-1872.	1 omslag	3 tekeningen; collectie kaarten en tekeningen, nrs. 5691-5693
771.	Vergrotingswerken, 1893-1895.	1 omslag	2 tekeningen; collectie kaarten en tekeningen, nrs. 5694-5695
772.	Afbraak van oude pastorie, 1967-1968.	1 omslag	
	<b>MOL - POSTEL SINT-NICOLAAS</b>		
773.	Vraag van pastoor aan gemeentebestuur Mol tot het bouwen van een pastorie; verzoek wordt verworpen, 1876-1878.	1 omslag	
	<b>MOL - RAUW SINT-CAROLUS BORROMEUS</b>		zie ook nr. 754
774.	Bouwen van pastorie, 1889-1891.	1 omslag	3 tekeningen; collectie kaarten en tekeningen, nrs. 6066-6068; nr. 775 niet toegekend
776.	Aanbrengen van een centrale verwarmingsinstallatie in de pastorieën Rauw en Achterbos, 1967-1968.	1 omslag	
	<b>MORKOVEN SINT-NIKLAAS</b>		
777.	Uit te voeren herstellingswerken, 1862.	1 omslag	
778.	Verbeterings- en herstellingswerken, 1878-1882.	1 omslag	3 tekeningen; collectie

779.	Verbouwingswerken, 1952-1960.	1 omslag	kaarten en tekeningen, nrs. 5696-5697 en 6123 1 tekening; collectie kaarten en tekeningen, nr. 6069
<b>MORTSEL H. KRUIS</b>			
780.	Bouwen van een pastorie, 1887-1889.	1 omslag	3 tekeningen; collectie kaarten en tekeningen, nrs. 6070-6072
781.	Bouwen van een veranda, 1907.	1 omslag	
782.	Maken van een afsluitingen rond pastorieën H. Kruis en St. Benedictus in plaats van bestaande haag, 1930.	1 omslag	
783.	Oorlogsschade herstel, 1950-1954.	1 omslag	1 tekening; collectie kaarten en tekeningen, nr. 6073
734.	Veranderingswerken aan de centrale verwarming, 1962-1963.	1 omslag	
785.	Bouwen van bergplaatsen pastorieën H. Kruis en Sint-Benedictus, 1964-1965.	1 omslag	
<b>MORTSEL SINT-BENEDICTUS</b>			
786.	Aankoop van pastorie, 1823.	1 omslag	zie ook nrs. 782 en 785
787.	Herstellingswerken, plaatsen van deur, schilderen van ramen en deuren, 1835.	2 stukken	
788.	Bouwen van nieuwe pastorie, 1898-1901.	1 omslag	2 tekeningen; collectie kaarten en tekeningen, nrs. 5698-5699 nr. 790 niet toegekend
789.	Plaatsen van afsluitingsmuur rond het vergroot gedeelte van de tuin, 1902-1903.	1 omslag	
791.	Oorlogsschade instandhoudingswerken, 1946.	1 omslag	
792.	Herstel oorlogsschade, eindafrekening, 1950.	2 stukken	
793.	Plaatsen van centrale verwarmingsinstallatie, 1956.	1 omslag	2 tekeningen; collectie kaarten en tekeningen, nrs. 5700-5701 nr. 795 niet toegekend
794.	Verbeteringswerken, 1960.	1 omslag	
796.	Gedeeltelijke overname van de scheimuur gelegen tussen pastorie en eigendom Marien, Wouwstraat, 1965-66.	1 omslag	
<b>MORTSEL SINT-LODEWIJK</b>			
797.	Bouwen van pastorie, 1936-1938.	1 pak	9 tekeningen; collectie kaarten en tekeningen, nrs. 5702-5710
798.	Oorlogsschade herstel, eindafrekening, 1950.	2 stukken	
799.	Herstel oorlogsschade. Bouwen van nieuwe pastorie, 1950-1959.	1 omslag	
800.	Plaatsen van centrale verwarming, 1952-1958.	1 omslag	
801.	Oorlogsschade voorlopige herstellingswerken, 1953.	1 omslag	
802.	Overname van gedeelte van scheidingsmuur, 1959.	1 omslag	
<b>NIEL- HELLEGAT SINT-JOZEF</b>			
814.	Bouwen van pastorie, 1908-1925.	1 omslag	3 tekeningen; collectie kaarten en tekeningen, nrs. 5712-5714

815.	Schilderwerken, 1934.	1 omslag	
	<b>NIEL O. L. VROUW</b>		
816.	Herstellingswerken, 1833.	2 stukken	
817.	Herstellingswerken, 1841-1843.	1 omslag	
818.	Verbeteringswerken, 1853.	2 stukken	
819.	Herstellingswerken, 1862.	1 omslag	
820.	Herstellings- en verbeteringswerken, 1865-1866.	1 omslag	
821.	Vergrotingswerken, 1899-1903.	1 omslag	
822.	Uit te voeren herstellingswerken: bouwen van afsluitingsmuur zonder machtiging, 1931.	1 omslag	1 tekening; collectie kaarten en tekeningen, nr. 5711
823.	Herstellingswerken, 1946.	1 omslag	
	<b>NIJLEN SINT-WILLEBRORDUS</b>		
803.	Aankoop pastorie, 1817.	1 omslag	
804.	Gemeentebestuur wordt gemachtigd om in rechte te treden in verband met hofgracht van pastorie, 1822.	1 omslag	
805.	Herstellingswerken, 1829.	2 stukken	
806.	Ruiming van gracht, 1842.	2 stukken	
807.	Herstellingswerken, 1843-1846.	1 omslag	
808.	Verbeteringswerken, 1850-1853.	1 omslag	
809.	Herstellingswerken, 1893-1898.	1 omslag	
810.	Herstellingswerken, 1909-1912.	1 omslag	
811.	Gemeentebestuur wordt gemachtigd dringend herstellingswerken in eigen beheer uit te voeren, 1927.	1 omslag	
812.	Vernieuwen van het buitenschrijnwerk; wordt niet uitgevoerd, 1961-1967.	1 omslag	
813.	Herstellingswerken en aanbrengen van centrale verwarming en sanitaire installatie, 1967-1968.	1 omslag	1 tekening; collectie kaarten en tekeningen, nr. 6074
	<b>NOORDERWIJK SINT-BAVO</b>		zie ook PAA 642, Kerken
824.	Herstellingswerken, 1826.	1 omslag	
825.	Burgerwacht gehuisvest in de pastorie. Voorstel tot het bouwen van een loods voor de burgerwacht en pastorie voor te behouden voor pastoor en onderpastoor, 1834.	1 omslag	
826.	Herstellingswerken, 1836-1839.	1 omslag	
827.	Bouwen van nieuwe pastorie, 1844-1846.	1 omslag	
828.	Verbeteringswerken, 1874-1875.	1 omslag	2 tekeningen; collectie kaarten en tekeningen, nrs. 5715 en 6216; nr. 829 niet toegekend
830.	Bouwen van een pastorie, 1903-1906.	1 omslag	12 tekeningen; collectie kaarten en tekeningen, nrs. 5716-5727
-	Bouwtekeningen met gevel en plattegrond, [1904].	2 tekeningen	zie collectie kaarten en tekeningen, nrs. 6136-6137 (calques)
831.	Installeren van een badkamer, 1965-1966.	1 omslag	

<b>OELEGEM O. L. VROUW</b>		
832.	Bestek voor herstellingswerken, 1832-1833.	1 omslag
833.	Herstellingswerken aan goten, 1851-1852.	1 omslag
834.	Uit te voeren herstellingswerken, 1867.	1 omslag
835.	Herstellingswerken, 1877-1879.	1 omslag
836.	Vraag tot klassering van pastorie, 1929.	2 stukken
837.	Oorlogsschade instandhoudingswerken, 1946.	1 omslag
838.	Herstellingswerken aan de daken, 1950-1953.	1 omslag
<b>OEVEL SINT-MICHAEL</b>		
zie ook PAA 642, Kerken		
839.	Herstellingswerken, 1848-1851.	1 omslag
840.	Uit te voeren herstellingswerken, 1862-1864.	1 omslag
841.	Vergrotingswerken, 1869-1870.	1 omslag
3 tekeningen; collectie kaarten en tekeningen, nrs. 5728-5729 en 6099		
842.	Bijzonder krediet voor herstellingswerken, 1882.	2 stukken
843	Vergrotingswerken, 1910-1913.	1 omslag
4 tekeningen; collectie kaarten en tekeningen, nrs. 5730-5733		
844.	Beslissing gemeenteraad; afbraak van oude pastorie, Provinciaal Comité van Monumenten en Landschappen verzet zich, 1940.	1 omslag
845.	Veranderings- en herstellingswerken, 1940-1944.	1 omslag
8 tekeningen; collectie kaarten en tekeningen, nrs. 5734-5741		
846.	Bouwen van een nieuwe pastorie, 1959-1964.	1 omslag
847.	Slopen van een omheiningmuur met inkompoort, 1963.	1 omslag
<b>OLEN SINT-MARTINUS (CENTRUM)</b>		
848.	Aanbesteding van timmerwerken, 1834.	1 omslag
849.	Herstellingswerken, 1871-1874.	1 omslag
850.	Herstellings- en verbeteringswerken, 1892-1893.	1 omslag
1 tekening; collectie kaarten en tekeningen, nr. 5743		
851.	Plaatsen van ijzeren afsluiting, 1907-1908.	1 omslag
852.	Herstellingswerken aan afsluitingsmuur, 1937.	1 omslag
853.	Installatie van een centrale verwarmingsinstallatie, 1962-1963.	1 omslag
2 tekeningen; collectie kaarten en tekeningen, nrs. 6075-6077 .		
<b>OLEN O. L. VROUW (ACHTER-OLEN)</b>		
854.	Bouwen van pastorie, 1859-1862.	1 omslag
2 tekeningen; collectie kaarten en tekeningen, nrs. 6078-6079		
855.	Herstellingswerken, 1890-1892.	1 omslag
856.	Afbraak van de oude pastorie, 1964.	1 omslag
<b>OLEN SINT-JOZEF</b>		
857.	Ontwerp voor bouwen van pastorie; aankoop van een huis voor pastorie, 1914-1916 en 1923-1925.	1 omslag
1 tekening; collectie kaarten en tekeningen, nr. 5742		
<b>OLMEN SINT-WILLIBRORDUS</b>		
858.	Herstellingswerken, 1831-1832.	1 omslag
859.	Herstellingswerken, 1834-1836.	1 omslag

860.	Bouwen van stenen brug en afsluiting, 1847-1848.	1 omslag	
861.	Herstellingswerken, 1884.	2 stukken	
862.	Verbeteringswerken, 1895-1897.	1 omslag	2 tekeningen; collectie kaarten en tekeningen, nrs. 5744-5745
863.	Bouwen van nieuwe pastorie, 1905-1913.	1 omslag	4 tekeningen; collectie kaarten en tekeningen, nrs. 5746-5749
864.	Afbreken van de onderpastorie met aanpalende woning, 1963-1964.	1 omslag	
865.	Schrijnwerken, schilderwerken en aanleggen van centrale verwarming, 1963-1964.	1 omslag	
<b>O. L. VROUW-WAVER O. L. VROUW</b>			
-	"Ontwerp voor het bouwen van eene nieuwe pastorie te O.L.V. Waver", 1909 juni 25.	2 tekeningen	zie collectie kaarten en tekeningen, nrs. 5750-5751; het betreft afdrucken
-	Oorlogsschade herstellingswerken, 1919-1922.		dossier ontbreekt
<b>OORDEREN SINT-JAN BAPTIST</b>			
63.	Krediet voor herstellingswerken, 1837.	1 stuk	
64.	Verbouwingswerken, 1855-1856.	1 omslag	2 tekeningen; collectie kaarten en tekeningen, nrs. 5345-5346
65.	Onderhoudswerken, 1862.	1 omslag	
66.	Afsluitingsmuur, 1862-1863.	1 omslag	
67.	Herstel oorlogsschade 1950.	1 omslag	
68.	Verbouwingswerken, 1957-1959.	1 omslag	
<b>OOSTERWEEL SINT-JAN BAPTIST</b>			
32.	"Réparations extraordinaires", herstellingswerken, 1845-1847.	1 omslag	1 tekening; collectie kaarten en tekeningen, nr. 5347
33.	Verbeteringswerken, 1874.	2 stukken	
34.	Verbeteringswerken, 1872-1887.	1 omslag	1 tekening; collectie kaarten en tekeningen, nr. 5348
35.	Oorlogsschade herstel, 1946-1950.	1 omslag	1 tekening; collectie kaarten en tekeningen, nr. 5349 (in slechte staat)
<b>OOSTMALLE SINT-LAURENTIUS</b>			
866.	Bouwen van pastorie, subsidies, 1830-1835.	1 omslag	
867.	Uit te voeren herstellingswerken, 1872.	1 omslag	
868.	Bevloering, 1882.	1 omslag	
869.	Herstellingswerken, 1886-1888.	1 omslag	
870.	Herstellingswerken, 1914-1921.	1 omslag	1 tekening; collectie kaarten en tekeningen, nr. 5752
871.	Herstellingswerken, 1955.	2 stukken	
872.	Verbeterings- en herstellingswerken, 1963-1965.	1 omslag	
873.	Buitenschilderwerken, 1965-1966.	1 omslag	
874.	Waterdichtmakingswerken, 1966.	1 omslag	
875.	Oprichten van een afsluitingsmuur, 1967	1 omslag	1 tekening; collectie kaarten en tekeningen, nr. 6080

<b>OPPUURS SINT-JOANNES EN AMADUS</b>			
876.	Bouwen van pastorie, 1816-1817.	1 omslag	
877.	Herstellingswerken, 1827.	1 omslag	
878.	Herstellingswerken, 1830.	1 omslag	
879.	Buitengewone herstellingswerken, 1841-1843.	1 omslag	
880.	Bouwen van een afsluitingsmuur, 1849.	1 omslag	
881.	Herstellings- en verbeteringswerken, 1862-1863.	1 omslag	1 tekening; collectie kaarten en tekeningen, nr. 5753
882.	Herstellingswerken, 1881-1882.	1 omslag	
883.	Verbeteringswerken, 1887-1888.	1 omslag	3 tekeningen; collectie kaarten en tekeningen, nrs. 5754-5756
884.	Herstellingswerken, 1926-1928.	1 omslag	
885.	Herstellings- en verbeteringswerken, 1967-1968.	1 omslag	
<b>OUD-TURNHOUT (ZWANEVEN) ONBEVLEKT HART VAN MARIA</b>			
886.	Bouwen van pastorie, 1951-1959.	1 omslag	
<b>OUD-TURNHOUT SINT-ANTONIUS (OOSTHOVEN)</b>			
887.	Aankoop van pastorie, 1901.	1 omslag	
888.	Bouwen van nieuwe pastorie, 1917-1922.	1 omslag	4 tekeningen; collectie kaarten en tekeningen, nrs. 5757-5760
<b>OUD-TURNHOUT SINT-BAVO</b>			
889.	Veranderings- en verbeteringswerken, 1852.	1 omslag	
890.	Bouwing van pastorie, 1894-1896.	1 omslag	1 tekening; collectie kaarten en tekeningen, nr. 6101
<b>OUD-TURNHOUT SINT-JOB (SCHOONBROEK)</b>			
891.	Bouwen van een pastorie, 1840-1842.	1 omslag	
892.	Bouwen van nieuwe pastorie, 1907-1913.	1 omslag	4 tekeningen; collectie kaarten en tekeningen, nrs. 5761-5764
893.	Elektrische verlichting pastorie en schoolhuis, uittrekking krediet op gemeentebegroting, 1929.	1 omslag	
<b>POEDERLEE SINT-JAN BAPTIST</b>			
894.	Subsidie staat voor uit te voeren herstelwerken, 1840.	2 stukken	
895.	Herstellingswerken, 1842.	1 omslag	
896.	Herstellingswerken, 1883-1885.	1 omslag	
897.	Herstellingswerken, 1904-1905.	1 omslag	
898.	Vernieuwen van houten bevloering van zolder, 1922-23.	1 omslag	
<b>POPPEL SINT-VALENTINUS</b>			
899.	Herstellingswerken, 1803.	1 omslag	
900.	Aankoop van pastorie, 1814.	1 omslag	
901.	Uit te voeren schilderwerken, 1830.	1 omslag	
902.	Herstellings- en verbeteringswerken, 1859.	1 omslag	
903.	Herstellingswerken, 1896-1899.	1 omslag	

904.	Herstellingswerken en plaatsen van een bliksem-afleider, 1908-1912.	1 omslag	1 tekening; collectie kaarten en tekeningen, nr. 5765
905.	Herstellingswerken in eigen beheer, 1937.	1 omslag	
906.	Herstellingswerken, 1955.	1 omslag	
907.	Aanbrengen van een centrale verwarming, 1967.	1 omslag	
<b>PULDERBOS O. L. VROUW</b>			
908.	Ontwerp voor bouwen van nieuwe pastorie, aankoop huis en herstellingswerken, 1839-1843.	1 omslag	1 tekening; collectie kaarten en tekeningen, nr. 5766
909.	Veranderings- en verbeteringswerken, 1852-1857.	1 omslag	1 tekening; collectie kaarten en tekeningen, nr. 5767
910.	Verbeteringswerken, 1858-1861.	1 omslag	
911.	Herstellingswerken, 1905-1907.	1 omslag	1 tekening; collectie kaarten en tekeningen, nr. 5768
<b>PULLE SINT-PETRUS EN PAULUS</b>			
912.	Aankoop van pastorie, 1820-1821.	1 omslag	
913.	Herstellingswerken, 1831.	1 omslag	
914.	Herstellingswerken, 1868-1869.	1 omslag	
915.	Bouwen van een nieuwe pastorie, 1890-1893.	1 omslag	1 tekening; collectie kaarten en tekeningen, nr. 5769
916.	Verbeteringswerken, 1966-1968.	1 omslag	
917.	Buitenschilderwerken aan gemeentehuis en pastorie, 1968.	1 stuk	zie ook PAA 648, nr. 763.
<b>PUTTE - GRASHEIDE SINT-GERARDUS MAJELLA</b>			
918.	Bouwen van pastorie, 1906-1911.	1 omslag	1 tekening; collectie kaarten en tekeningen, nr. 5779
<b>PUTTE SINT-NIKLAAS</b>			
919.	Bestek uit te voeren schilderwerken, 1825.	2 stukken	
920.	Bestek voor herstellingswerken, 1829.	2 stukken	
921.	Bouwen van afsluitingsmuur, 1854.	1 omslag	bevat 1 ingekleurde tekening, 1854
922.	Uit te voeren verbeteringswerken, 1856.	1 omslag	
923.	Veranderings- en vergrotingswerken, 1862-1863.	1 omslag	2 tekeningen; collectie kaarten en tekeningen, nrs. 5770-5771
924.	Bouwen van pastorie, 1868-1880.	1 omslag	6 tekeningen; collectie kaarten en tekeningen, nrs. 5772-5777
925.	Bouwen van remise met stal, aanvraag tot bouwen, 1881.	1 omslag	
926.	Herstellings- en verbeteringswerken, 1901-1904.	1 omslag	1 tekening; collectie kaarten en tekeningen, nr. 5778
927.	Herstel der schouwen, 1906-1910.	1 omslag	
928.	Herstellingswerken, 1934.	1 omslag	
<b>PUURS O. L. VROUW (KALFORT)</b>			
929.	Bouwen van nieuwe pastorie, 1865-1867.	1 omslag	7 tekeningen; collectie kaarten en tekeningen, nrs. 5782-5788

	<b>PUURS SINT-PETRUS</b>		
930.	Herstellingswerken, 1829.	2 stukken	
931.	Herstellingswerken, 1835-1836.	1 omslag	
932.	Vergrotingswerken, 1858-1860.	1 omslag	1 tekening; collectie kaarten en tekeningen, nr. 5780
933.	Bouwen van een muur, 1862.	1 omslag	
934.	Herstellingswerken, 1912-1919.	1 omslag	1 tekening; collectie kaarten en tekeningen, nr. 5781
935.	Herstellingswerken aan voorgevel, 1959-1960.	1 omslag	
	<b>RAMSEL SINT-HUBERTUS</b>		
942.	Herstellings-, verbeterings- en vergrotingswerken, 1856-1860.	1 omslag	1 tekening; collectie kaarten en tekeningen, nr. 5789
943.	Herstellingswerken, 1877-1878.	1 omslag	
944.	Bouwen van nieuwe pastorie, 1908-1911.	1 omslag	2 tekeningen; collectie kaarten en tekeningen, nrs. 5790-5791
945.	Plaatsen van rolluiken, 1962.	2 stukken	
	<b>RANST SINT-PANCRATIUS</b>		
936.	Onderhoudswerken, 1855.	1 omslag	
937.	Herstellingswerken, 1866-1868.	1 omslag	
938.	Bouwen van pastorie, 1875-1877.	1 omslag	2 tekeningen; collectie kaarten en tekeningen, nrs. 5792-5793
939.	Vergrotingswerken, 1910.	1 omslag	
940.	Herstellingswerken aan plankenvloer, 1957.	1 omslag	
941.	Uit te voeren herstellingswerken, 1960.	2 stukken	
	<b>RAVELS (EEL) SINT-ADRIANUS</b>		
-	Ontwerp van een nieuwe pastorie door Taeymans, 1898.	3 tekeningen	zie collectie kaarten en tekeningen, nrs. 5795-5797; nr. 945 niet toegekend
946.	Schilderwerken, 1950.	1 omslag	
	<b>RAVELS SINT-SERVATIUS</b>		
947.	Aankoop van pastorie, 1837-1838.	1 omslag	
948.	Herstellingswerken, 1865-1866.	1 omslag	
949.	Inrichting als pastorie van een huis aangekocht door het gemeentebestuur; veranderings- en herstellingswerken, 1896-1899.	1 omslag	1 tekening; collectie kaarten en tekeningen, nr. 5794
950.	Vraag om pastorie in te richten als gemeentehuis en bouwen van nieuwe pastorie; ongunstig advies vanwege de bestendige deputatie, 1901-1902.	1 omslag	1 tekening; collectie kaarten en tekeningen, nr. 6081
951.	Schilderwerken, 1949.	1 omslag	
952.	Schilderwerken, 1954.	1 omslag	
	<b>REET H. MARIA MAGDALENA</b>		
953.	Bestek voor herstellingswerken aan dak, 1828.	1 stuk	
954.	Bouwen van nieuwe pastorie, 1834-1838.	1 pak	
955.	Bouwen van twee kleine gebouwen en aanhorighe-	1 omslag	

	den aan pastorie, herstellingswerken aan pastorie, betwisting, 1838-1840.		
956.	Schilderen der muren langs buitenkant om water te weren, 1846.	2 stukken	
957.	Herstellingswerken, 1861.	1 omslag	
958.	Herstellingswerken, 1920-1928.	1 omslag	
959.	Uitvoering van schilderwerken aan pastorie, gemeenteschool en schoolhuis, 1949-1950.	1 omslag	
960.	Onderhoudswerken aan dak, 1955.	2 stukken	
961.	Plaatsen van verwarmingsinstallatie, 1961-1962.	1 omslag	
<b>RETIE SINT-MARTINUS</b>			
962.	Uit te voeren herstellingswerken, 1842.	1 omslag	
963.	Bestek voor herstellingswerken, 1853.	1 omslag	
964.	Herstellingswerken aan brug en inkomdeur, 1861.	2 stukken	
965.	Bevloering van gang en hall, 1862.	2 stukken	
966.	Verbeteringswerken, 1880.	1 omslag	
967.	Herstellingswerken, 1910-1913.	1 omslag	6 tekeningen; collectie kaarten en tekeningen, nrs. 5798-5803
968.	Vernieuwen van schaliëndak, 1921-1922.	1 omslag	
969.	Aanbrengen van sanitaire installatie, 1964.	1 omslag	
970.	Aanbrengen van een centrale verwarming, 1967-1968.	1 omslag	2 tekeningen; collectie kaarten en tekeningen, nrs. 5804-5805
<b>RIJKEVORSEL SINT-JOZEF</b>			
971.	"Oprichting eener pastorij", bouwen van pastorie, 1906-1909.	1 omslag	3 tekeningen; collectie kaarten en tekeningen, nrs. 5806-5808
972.	Oorlogsschade herstellingswerken, 1945-1947.	1 omslag	
<b>RIJKEVORSEL SINT-WILLIBRORDUS (CENTRUM)</b>			
973.	Aankoop van pastorie, 1820-1821.	1 omslag	
974.	Uit te voeren veranderingswerken, 1824.	1 omslag	
975.	Uit te voeren schilderwerken, 1834.	1 stuk	
976.	Leggen van schaliedak, 1836-1837.	1 omslag	
977.	Uit te voeren herstellingswerken, 1865-1866.	1 omslag	
978.	Herstellings- en veranderingswerken, 1874.	1 omslag	5 tekeningen; collectie kaarten en tekeningen, nrs. 5809-5811 en 6131-6132
979.	Uit te voeren herstellingswerken, 1925.	1 omslag	
980.	Oorlogsschade herstellingswerken, 1945-1947.	1 omslag	
981.	Oorlogsschade herstellingswerken, 1950-1961.	1 omslag	
982.	Verkoop van gedeelte van scheidingsmuur, 1967-1968.	1 omslag	
<b>RIJMENAM (PEULIS) SINT-JOZEF</b>			
983.	Bouwen van een nieuwe pastorie, bouwen van aanhorigheden, 1892-1896.	1 omslag	2 tekeningen; collectie kaarten en tekeningen, nrs. 6082 en 6486
984.	Herstellingswerken, 1908-1911.	1 omslag	

<b>RIJMENAM SINT-MARTINUS</b>			
985.	Proces-verbaal van aanbesteding van herstellingswerken, 1819	1 omslag	
986.	Bouwen van afsluitingsmuur, 1907-1909.	1 omslag	
987.	Herstellingswerken, 1909-1913.	1 omslag	1 tekening; collectie kaarten en tekeningen, nr. 6083
988.	Herstellingswerken aan afsluitingsmuur, 1928-1930.	1 omslag	
<b>RUISBROEK O. L. VROUW</b>			
989.	Vraag om machtiging tot herstel van stal, 1825.	1 omslag	
990.	Vraag om machtiging tot herstel, 1828-1829.	1 omslag	
991.	Veranderings- en herstellingswerken, 1865-1867.	1 omslag	6 tekeningen; collectie kaarten en tekeningen, nrs. 5812-5817
992.	Herstellingswerken aan het dak, 1875-1877.	1 omslag	
993.	Herstellingswerken, 1925-1927.	1 omslag	
994.	Veranderingswerken aan het bijgebouw, 1955-1956.	1 omslag	1 tekening; collectie kaarten en tekeningen, nr. 5818
<b>RUISBROEK SINT-CAROLUS</b>			
995.	Bouwen van pastorie, 1937-1939.	1 omslag	2 tekeningen; collectie kaarten en tekeningen, nrs. 5819-5820
996.	Werkverschaffingstoelage voor het bouwen van pastorie, 1942.	1 omslag	
<b>RUMST SINT-PETRUS</b>			
997.	Uit te voeren herstellingswerken, 1825-1826.	1 omslag	
998.	Herstellingswerken, 1837.	1 omslag	
999.	Uit te voeren herstellingswerken, 1848.	1 omslag	
1000.	Verbeteringswerken, 1864-1867.	1 omslag	1 tekening; collectie kaarten en tekeningen, nr. 6084
1001.	Verfraaiingswerken, 1869.	2 stukken	
1002.	Uit te voeren vergrotings- en herstellingswerken, 1901.	1 omslag	
1003.	Verbeterings- en vergrotingswerken, 1912-1915.	1 omslag	1 tekening; collectie kaarten en tekeningen, nr. 5821
1004.	Uit te voeren herstellingswerken, 1927-1928.	1 omslag	
1005.	Uit te voeren herstellingswerken, 1962.	2 stukken	
<b>SCHELLE H. FAMILIE</b>			
1006.	Bouwen van pastorie en aankoop van de pastorie door het gemeentebestuur, 1952-1955.	1 pak	4 tekeningen; collectie kaarten en tekeningen, nrs. 5823-5826
-	Plattegronden van centrale verwarmingsinstallatie, [ca. 1955].	1 tekening	zie collectie kaarten en tekeningen, nr. 6085
<b>SCHELLE SINT-PETRUS EN PAULUS</b>			
1007.	Vraag van het gemeentebestuur om pastorie te mogen aankopen, 1821.	1 omslag	
1008.	Bestek voor herstellingswerken, 1822.	1 omslag	

1009.	Herstellingswerken, 1857.	2 stukken	
1010.	Betwisting nopens schade berokkend aan pastorie door bomen van buren, 1859.	1 omslag	
1011.	Herstellingswerken, 1867-1868.	1 omslag	
1012.	Bestek voor herstellingswerken, 1923.	1 omslag	
1013.	Vraag van Provinciaal Comiteit van Monumenten en Landschappen tot rangschikking van de pastorie in de reeks van belangwekkende burgerlijke gebouwen, 1924-1925.	1 omslag	
1014.	Machtiging tot uitvoeren van herstellingswerken in eigen beheer, 1928.	1 omslag	
1015.	Herstellingswerken, 1947-1948.	1 omslag	1 tekening; collectie kaarten en tekeningen, nr. 5822
1016.	Bouwen van een nieuwe pastorie en aanleg van een centrale verwarming, 1963-1967.	1 pak	
<b>SCHILDE SINT-GUIBERTUS</b>			
1017.	Uit te voeren herstellingswerken, 1825.	2 stukken	
1018.	Herstellingswerken, 1829-1830.	2 stukken	
1019.	Bouwen van twee kamers aan pastorie, 1834.	1 stuk	
1020.	Herbouwen van pastorie, 1834-1839.	1 pak	
1021.	Herstellingswerken aan remise, 1837.	1 stuk	
1022.	Herstellingswerken, betwisting, 1837.	1 omslag	
1023.	Herbouwen van pastorie, voltooiingswerken, 1839-1840.	1 omslag	
1024.	Bestek voor uit te voeren herstellingswerken, 1842.	1 omslag	
1025.	Bestek voor uit te voeren herstellingswerken aan dak, 1845.	2 stukken	
1026.	Bouwen van twee hangars, 1820-1852.	1 omslag	1 tekening; collectie kaarten en tekeningen, nr. 5827
1027.	Bestek voor verbeteringswerken, 1867.	2 stukken	
1028.	Verbeteringswerken, 1875-1879.	1 omslag	1 tekening; collectie kaarten en tekeningen, nr. 5828
<b>SCHOTEN H. FAMILIE</b>			
1029.	Bouwen pastorie, 1941-1943.	1 omslag	6 tekeningen; collectie kaarten en tekeningen, nrs. 5830-5835
<b>SCHOTEN SINT-CORDULA</b>			
1030.	Herstellings- en verbeteringswerken, 1846.	1 omslag	
1031.	Bestek voor vergrotingswerken, 1953.	1 omslag	
1032.	Uit te voeren behang- en schilderwerken, 1870.	2 stukken	
1033.	Vergrotingswerken, 1867-1871.	1 omslag	
1034.	Uit te voeren verbeteringswerken, 1881.	1 omslag	
1035.	Herstellingswerken, 1925-1933.	1 omslag	
1036.	Herstel oorlogsschade, 1946-1951.	1 omslag	
<b>SCHOTEN SINT-JOZEF</b>			
1037.	Bouwen van pastorie, 1955-1950.	1 omslag	1 tekening; collectie kaarten en tekeningen, nr. 5829

### **SCHRIEK SINT-JAN BAPTIST**

1038. Bestek voor uit te voeren herstellingswerken, 1828. 2 stukken  
1039. Herstellingswerken, heropbouwen van gebouw 1 omslag  
aanpalend aan pastorie, 1835-1835 en 1840.  
1040. Veranderings- en verbeteringswerken, 1868-1871. 1 omslag  
1041. Betwisting tussen gemeentebestuur en kerkfabriek, 1 omslag  
1875.  
1042. Uit te voeren schilder- en behangwerken, 1879. 1 omslag

### **'S GRAVENWEZEL SINT-KATHARINA**

1043. Aankoop pastorie, 1816-1817. 1 omslag  
1044. Vraag tot het bouwen van een scheidingsmuur 1 omslag  
tussen tuin pastorie en het klooster, 1904-1905.  
1045. Herstellingswerken, 1911-1914. 1 omslag  
1046. Herstellingswerken, 1960. 1 omslag  
1047. Herstellingswerken, 1961-1966. 1 omslag

1 tekening: collectie kaarten en tekeningen, nr. 6087

### **SINT AMANDS SINT-AMANDUS**

1048. Maken van een nieuwe poort, 1830. 1 omslag  
1049. Bouwen van pastorie, 1856-1860. 1 omslag  
1050. Vraag om afsluiting te maken rond pastorie, 1938. 2 stukken  
1051. Herstel oorlogsschade spiegelruit, 1949-1951. 1 omslag  
1052. Herstel afsluitingsmuur van de voorkeer, 1952. 1 omslag

1 tekening: collectie kaarten en tekeningen, nr. 6086

### **SINT-JOB-IN-'T-GOOR SINT-JOB**

1053. Aankoop van pastorie, 1815-1823. 1 omslag  
1054. Vraag om machtiging tot herstel en schildering van 2 stukken  
deuren en vensters, 1844.  
1055. Herstellingswerken, 1856-1858. 1 omslag  
1056. Herstellingswerken en verbeteringswerken, 1881- 1 omslag  
1885.  
1057. Herstellingswerken, en verbeteringswerken, 1905- 1 omslag  
1908.  
1058. Herstellingswerken, 1913-1921. 1 pak  
1059. Herstellingswerken, 1924-1930. 1 omslag  
1060. Oorlogsschade herstellingswerken, 1952-1954. 1 pak  
1061. Herstel oorlogsschade, honorarium voor het 1 omslag  
opstellen van het proces-verbaal, 1960.  
1062. Herstel oorlogsschade, oprichting van een nieuwe 1 pak  
pastorie, 1949-1963.

1 tekening: collectie kaarten en tekeningen, nr. 5846

1 tekening: collectie kaarten en tekeningen, nr. 5847

1 tekening: collectie kaarten en tekeningen, nr. 5848

### **SINT-KATELIJNE-WAVER SINT-KATHARINA**

1063. Vraag om machtiging tot plaatsen van planken vloer 1 omslag  
in de grote plaats van de pastorie, 1850.  
1064. Veranderingswerken en vergrotingswerken, 1859- 1 pak  
1864.  
1065. Bouwen van afsluitingsmuur, 1876. 1 omslag

1066.	Herstellingswerken, 1882-1886.	1 pak	1 tekening; collectie kaarten en tekeningen, nr. 5838
1067.	Verbeteringswerken en vergrotingswerken, 1911-1914.	1 pak	
1068.	Vraag om subsidies voor het bouwen van gereedschap en kolenhok, 1928.	1 stuk	
1069.	Verbeteringswerken, 1942-1947.	1 pak	5 tekeningen; collectie kaarten en tekeningen, nrs. 5839-5843
1070.	Aanbrengen van centrale verwarmingsinstallatie in pastorieën Sint-Katharina en Sint-Augustinus, 1964-1967.	1 omslag	2 tekeningen; collectie kaarten en tekeningen, nrs. 5844-5845
<b>SINT-KATELIJNE-WAVER GOEDE HERDER</b>			
1071.	Bouwen van pastorie, 1949-1955.	1 pak	
<b>ST. KATELIJNE-WAVER SINT-AUGUSTINUS</b>			
1072.	Aankoop van grond voor pastorie, bouwen van pastorie, 1889-1891.	1 omslag	zie ook 1070 2 tekeningen; collectie kaarten en tekeningen, nrs. 5836-5837
1073.	Herstellingswerken aan dak, aanbesteding, 1922.	2 stukken	
1074.	Herstellingswerken aan daken, 1937-1939.	1 omslag	
<b>SINT-LENAARTS SINT-LEONARDUS</b>			
1075.	Nationale goederen, verkoop van pastorie, gemeentebestuur vraagt huis terug, 1799-1807.	1 omslag	
1076.	Bestek voor uit te voeren herstellingswerken, 1829.	2 stukken	
1077.	Project voor verbeteringswerken, 1844-1845.	1 omslag	
1078.	Veranderingswerken, 1866-1875.	1 pak	4 tekeningen; collectie kaarten en tekeningen, nrs. 5849-5852
1079.	Oorlogsschade herstellingswerken, 1949-1952.	1 omslag	
1080.	Herstellingswerken, 1956-1957.	1 pak	8 tekeningen; collectie kaarten en tekeningen, nrs. 5853-5860
1081.	Herstel oorlogsschade, 1949-1964.	1 omslag	
<b>STABROEK SINT-KATHARINA</b>			
1082.	Aankoop van eigendom om verbeteringswerken te kunnen uitvoeren aan pastorie, 1860-1861.	1 omslag	
1083.	Vergrotings- en herstellingswerken, 1899-1903.	1 pak	2 tekeningen; collectie kaarten en tekeningen, nrs. 5861-5862
1084.	Verzoek om provinciale architect te belasten met het opmaken van ontwerp voor herstellingwerken, 1932.	1 stuk	
1085.	Oorlogsschade herstellingswerken, 1945-1946.	1 omslag	
1086.	Verbeteringswerken, onderhoudswerken en schilderwerken, 1951.	1 omslag	
<b>TERHAGEN SINT-JOZEF</b>			
1093.	Bouwen van pastorie, 1875-1877.	1 omslag	2 tekeningen; collectie kaarten en tekeningen, nrs. 5863-5864
1094.	Verbeteringswerken, 1891.	1 omslag	

1095.	Herstellingswerken, 1920-1922.	1 omslag	
1096.	Verbeteringswerken, 1928.	1 omslag	
1097.	Optrekken van gebouwen in tuin van pastorie, vraag om subsidies, 1957.	1 stuk	
<b>TIELEN SINT-MARGARETA</b>			
1087.	Aankoop van pastorie, 1842-1844.	1 omslag	
1088.	Verbeterings- en herstellingswerken, 1860-1861.	1 omslag	1 tekening; collectie kaarten en tekeningen, nr. 5865
1089.	Herstellingswerken, 1871-1873.	1 omslag	
1090.	Uit te voeren herstellingswerken, 1881.	1 omslag	
1091.	Herstellingswerken aan dak, 1900.	1 omslag	
1092.	Herstellingswerken, 1920-1922.	1 omslag	
<b>TISSELT SINT-JAN BAPTIST</b>			
1098.	Ontvangsten van militaire leveringen 1813 en 1814, zullen gebruikt worden voor bouwen van pastorie, 1821-1822.	1 omslag	
1099.	Beslist wordt dat pastorie zal ingericht worden voor gemeentelijke diensten en bouwen van nieuwe pastorie, 1825-1826.	1 omslag	
1100.	Verbeteringswerken, 1865.	1 omslag	
1101.	Herstellingswerken, 1902-1904.	1 omslag	
1102.	Kleine herstellingswerken, 1939-1940.	1 omslag	
1103.	Herstel oorlogsschade, 1947.	1 omslag	
1104.	Onderhouds- en herstellingswerken, 1953 en 1956.	1 omslag	1 tekening; collectie kaarten en tekeningen, nr. 5866
<b>TONGERLO SINT-ANNA</b>			
1105.	Herstellingswerken, 1834-1836.	1 omslag	
1106.	Bouwen van nieuwe pastorie, 1897-1901.	1 pak	6 tekeningen; collectie kaarten en tekeningen, nrs. 5867-5872
1107.	Pastorietuin, onttrekking aan bestemming voor verkoop, 1957.	1 omslag	
1108.	Verbouwingswerken en centrale verwarming, 1956-1964.	1 pak	
<b>TONGERLO OOSTERWIJK O. L. VROUW BEZOEKING</b>			
1109.	Verbouwingswerken met het oog op de inrichting van het voormalig schoolhuis tot kapelanijs, 1957-1964.	1 omslag	10 tekeningen; collectie kaarten en tekeningen, nrs. 5873-5881 en 6088
1110.	Afbraak van de pastorie, 1965.	1 omslag	
<b>TURNHOUT H. HART</b>			
1111.	Bouwen van een pastorie, 1906-1910.	1 pak	9 tekeningen; collectie kaarten en tekeningen, nrs. 5882-5890
1112.	Vergoedingen aan kerkfabriek H. Hart bij het verlijden akte van grondafstand met de erop staande pastorie, 1961.	1 omslag	

	<b>TURNHOUT O.L. VROUW (ZEVENDONK)</b>		
1113.	Bouwen van pastorie, 1856-1857.	1 omslag	
1114.	Droogmaken van kelder, 1859-1860.	1 omslag	
1115.	Bouwen van een remise met aanhorigheden, 1862-1863.	1 omslag	
1116.	Vergrotingswerken, 1879-1881.	1 omslag	
1117.	Uit te voeren verbouwingswerken, 1960.	1 omslag	
	<b>TURNHOUT SINT-PETRUS</b>		
1118.	Aanbrengen van een centrale verwarmingsinstallatie, 1964-1965.	1 omslag	
	<b>VEERLE O. L. VROUW IN DE WIJNGAARD</b>		
1119.	Vraag om subsidies voor aankoop en herstel van pastorie, 1823-1824.	1 omslag	
1120.	Bouwen van nieuwe pastorie, 1849-1853.	1 omslag	
	<b>VIERSEL SINT-WILLEBRORDUS\</b>		
1121.	Aankoop van pastorie, 1839-1840.	1 omslag	
1122.	Herstellingswerken, 1843-1844.	1 omslag	
1123.	Uit te voeren herstellingswerken aan oude pastorie, bouwen van nieuwe pastorie, 1853-1857.	1 omslag	1 tekening; collectie kaarten en tekeningen, nr. 5891
1124.	Verbeteringswerken, 1859-1861.	1 omslag	
1125.	Herstellingswerken, 1891-1894.	1 omslag	
1126.	Bouwen van afsluitingsmuur en herstellingswerken, 1913-1914.	1 omslag	1 tekening; collectie kaarten en tekeningen, nr. 5892
1127.	Aanbrengen van een centrale verwarming, 1966-1967.	1 omslag	
	<b>VLIMMEREN SINT-QUIRINUS</b>		
1128.	Vraag om subsidies om de pastorie aan te kopen, 1823-1824.	1 omslag	
1129.	Herstellingswerken, 1846.	1 omslag	
1130.	Vergrotingswerken en verbeteringswerken, 1862-1863.	1 omslag	1 tekening; collectie kaarten en tekeningen, nr. 5893
1131.	Bouwen van nieuwe pastorie, 1906-1909.	1 omslag	6 tekeningen; collectie kaarten en tekeningen, nrs. 5894-5899
	<b>VORSELAAR SINT-PETRUS</b>		
1132.	Herstellingswerken, 1864.	2 stukken	
1133.	Herstellingswerken, 1901-1902.	1 omslag	
1134.	Herstellingswerken aan dakgoten, in eigen beheer, 1926-1928.	1 omslag	
1135.	Aanbrengen van centrale verwarming, 1962-1963.	1 omslag	
1136.	Herstellingswerken aan de daken, 1966-1967.	1 omslag	
	<b>VORST (MEERLAAR) SINT-NIKLAAS</b>		
1137.	Herstellingswerken, 1851-1853.	1 omslag	zie ook nr. 1142
1138.	Herstellingswerken, 1854-1857.	1 omslag	
1139.	Herstellingswerken in eigen beheer, 1895-1898.	1 omslag	

1140.	Vraag tot het plaatsen van een H. Hartbeeld in het hofje voor de pastorie op gemeentelijke eigendom, 1954.	1 omslag	
<b>VORST SINT-GERTRUDIS</b>			
1141.	Herbouwen van pastorie, 1838-1839.	1 omslag	
1142.	Herstellingswerken, 1851-1853.	1 omslag	
1143.	Nota betreffende uit te voeren onderhouds- en herstellingswerken, 1857.	1 stuk	
1144.	Verplaatsing van gemeentelijke serre naar de tuin van de pastorie, 1961-1962.	1 omslag	
<b>VOSELAAR O.-L.-VROUW</b>			
1150.	"Autorisant Vosselaer à faire l'échange de son presbytère", gemeentebestuur wordt gemachtigd de oudste pastorie uit te wisselen tegen huis bewoond door pastoor, 1845.	1 omslag	
1151.	Aankoop van pastorie, 1852-1853.	1 omslag	
1152.	Plaatsen van ijzeren afsluiting, pastorie en gedeelte van kerkhof, 1901-1903.	1 omslag	
1153.	Plaatsen van bliksemafleider, 1907.	1 omslag	
1154.	Bouwen van nieuwe pastorie, 1908-1912	1 pak	3 tekeningen; collectie kaarten en tekeningen, nrs. 5900-5902
1155.	Vervangen van dakpannen door groefschaliën en droogmaken van zuid-westelijke gevel, 1924-1926.	1 omslag	
1156.	Afbraak van de pastorie, 1964-1965.	1 omslag	
<b>VREMDE SINT-JAN IN DE OLIE</b>			
1145.	Bouwen pastorie, 1852-1855.	1 omslag	3 tekeningen; collectie kaarten en tekeningen, nrs. 5903-5905
1146.	Herstellingswerken, 1862-1863.	1 omslag	
1147.	Herstellingswerken aan dakgoten, 1874.	1 omslag	
1148.	Herstellingswerken in eigen beheer, 1893-1894.	1 omslag	
1149.	Grove herstellingswerken, 1946-1951.	1 pak	
<b>WAARLOOS SINT-MICHIEL</b>			
1157.	Bestek voor herstellingswerken, 1825.	1 omslag	
1158.	Herstellings-, veranderings- en vergrotingswerken, 1843-1848.	1 omslag	
1159.	Bouwen van remise, 1851-1852.	1 omslag	1 tekening; collectie kaarten en tekeningen, nr. 5906
1160.	Uit te voeren herstellingswerken, 1865.	1 omslag	
1161.	Herstellingswerken, verbeteringswerken aan dak, 1872-1873.	1 omslag	
1162.	Herstellingswerken in eigen beheer, 1898-1900.	1 omslag	1 tekening; collectie kaarten en tekeningen, nr. 6089
<b>WALEM O. L. VROUW</b>			
1163.	Vraag tot het bouwen van een remise, 1833.	1 omslag	
1164.	Uit te voeren herstellingswerken, 1845.	2 stukken	

1165.	Herstellingswerken, 1854-1857.	1 omslag	
1166.	Herstellingswerken, 1865-1869.	1 omslag	
1167.	Dringend uit te voeren herstellingswerken, 1912-1913.	1 omslag	
1168.	Herstellingswerken, 1936-1939.	1 omslag	6 tekeningen; collectie kaarten en tekeningen, nrs. 5907-5911 en 6090; bevat blad met afdruk van 8 foto's
1169.	Herstel oorlogsschade, 1945-1954.	1 omslag	
<b>WECHELDERZANDE SINT-AMELBERGA</b>			
1170.	Aankoop van pastorie, 1822.	1 omslag	
1171.	Herstellingswerken, 1849-1850.	2 stukken	
1172.	Uit te voeren herstellingswerken, 1857-1858.	1 omslag	
1173.	Herstellingswerken, 1865-1870.	1 pak	2 tekeningen; collectie kaarten en tekeningen, nrs. 5985-5986 (in slechte staat)
1174.	Herstellingswerken, 1900-1911.	1 pak	5 tekeningen; collectie kaarten en tekeningen, nrs. 5912-5915 en 5984
1175.	Inrichten van centrale verwarming, 1962.	1 omslag	
1176.	Inrichten van een woning tot pastorie, 1961-1963.	1 omslag	
1177.	Aanbrengen van een centrale verwarming, 1962-1967.	1 omslag	1 tekening; collectie kaarten en tekeningen, nr. 5916
<b>WEELDE SINT-MICHIEL</b>			
1178.	Rekwest van Z.E.H. Pastoor voor het bekomen van subsidie voor uitgaven gedaan voor herstellingswerken aan pastorie, 1830.	1 omslag	
1179.	Bestek voor herstellingswerken, 1841.	2 stukken	
1180.	Herstellings- en veranderingswerken, 1859-1868.	1 omslag	3 tekeningen; collectie kaarten en tekeningen, nrs. 5919-5921
1181.	Herstellingswerken in eigen beheer aan achterbouw, 1897.	1 omslag	
1182.	Bouwen van een nieuwe pastorie, 1901-1904.	1 pak	11 tekening; collectie kaarten en tekeningen, nrs. 5922-5932
1183.	Herstellingswerken, 1960-1961.	1 omslag	
1184.	Verbeteringswerken aan pastorieën, vraag gemeentebestuur, 1962-1963.	1 omslag	
1185.	Onderhouds- en herstellingswerken, nota, 1965.	1 stuk	
1186.	Herstellingswerken, aan de daken, 1965-1968.	1 omslag	1 tekening; collectie kaarten en tekeningen, nr. 5933
<b>WEELDE SINT-JAN BAPTIST</b>			
1187.	Aankoop van de pastorie, provincietoelage, 1948.	1 omslag	
1188.	Aanbrengen van een centrale verwarmingsinstallatie, 1967-1968.	1 omslag	
<b>WEELDE O. L. VROUW VAN DE ROZENKRANS</b>			
1189.	Herstellingswerken, 1967-1968.	1 omslag	2 tekeningen; collectie kaarten en tekeningen, nrs. 5917-5918

1190.	Schilder- en behangwerken, 1968.	1 omslag	
<b>WEERT SINT-ANNA</b>			
1191.	Aankoop van pastorie, 1821-1822.	1 omslag	
1192.	Bestek voor onderhoudswerken, 1849.	2 stukken	
1193.	Herstellingswerken, 1865.	1 omslag	
1194.	Verbeteringswerken, 1875-1877.	1 omslag	1 tekening; collectie kaarten en tekeningen, nr. 5934 (calque in slechte staat)
1195.	Herstellingswerken, 1911-1913.	1 omslag	
1196.	Herstellingswerken, 1934-1937.	1 omslag	
1197.	Herstellingswerken, 1945-1952.	1 omslag	
<b>WESTERLO SINT- LAMBERTUS</b>			
1198.	Uit te voeren herstellingswerken, 1851-1852.	1 omslag	
1199.	Herstellingswerken, 1855-1860.	1 omslag	1 tekening; collectie kaarten en tekeningen, nr. 5936
1200.	Herstellingswerken, 1872-1874.	1 omslag	1 tekening; collectie kaarten en tekeningen, nr. 6120
1201.	Bestek herstellingswerken en verbeteringswerken, 1880.	2 stukken	
1202.	Ontwerp voor nieuwe pastorie, 1912-1914.	1 omslag	
1203.	Plaatsen van een centrale verwarmingsinstallatie, 1956.	1 omslag	
1204.	Ontwerp voor verbouwingswerken, 1956.	1 omslag	
<b>WESTERLO SINT-CAROLUS (HEULTJE)</b>			
1205.	Oprichten van bijgebouwen aan de in opbouw zijnde pastorie, 1895-1897.	1 omslag	1 tekening; collectie kaarten en tekeningen, nr. 5937
<b>WESTERLO O. L. VROUW (VOORTKAPEL)</b>			
1206.	Vergrotingswerken, 1865.	1 omslag	2 tekeningen; collectie kaarten en tekeningen, nrs. 5938-5939
1207.	Bouwen van een pastorie, 1898-1902.	1 pak	6 tekeningen; collectie kaarten en tekeningen, nrs. 5940-5945
<b>WESTMALLE SINT-MARTINUS</b>			
1239.	Herstellings- en verbeteringswerken, 1850-1852.	1 omslag	
1240.	Herstellingswerken, 1866-1867.	1 omslag	
1241.	Herstellingswerken en verbeteringswerken, 1904-1906.	1 omslag	
1242.	Verfraaiingswerken, 1960-1961.	1 omslag	
<b>WESTMEERBEEK SINT-MICHIEL</b>			
1208.	Herstellingswerken, 1828-1830.	1 omslag	
1209.	Herstellingswerken, 1853-1855.	1 omslag	
1210.	Herstellingswerken, 1870-1872.	1 omslag	
1211.	Bouwen van nieuwe pastorie, 1909-1912.	1 pak	3 tekeningen; collectie kaarten en tekeningen, nrs. 5946-5948
1212.	Uitbetaling rekening door gemeentebestuur wegens	2 stukken	

uitvoeren van werken aan pastorie, 1960.

#### **WIEKEVORST SINT-JAN BAPTIST**

- |       |  |          |   |
|-------|--|----------|---|
| 1213. | Aankoop van pastorie, 1821 en 1825-1826.                                 | 1 omslag |   |
| 1214. | Verbeteringswerken, 1852-1854.   | 1 omslag |   |
| 1215. | Uitgevoerde bijkomende werken, 1857.                                     | 1 omslag |   |
| 1216. | Veranderingswerken en verbeteringswerken, 1868-1870.                     | 1 omslag |   |
| 1217. | Vergrotingswerken, 1911-1912.  | 1 omslag | 1 tekening; collectie kaarten en tekeningen, nr. 5949 |
| 1218. | Herstellingswerken en verbouwingswerken, 1956-1958.                      | 1 omslag | 1 tekening; collectie kaarten en tekeningen, nr. 5950 |
| 1219. | Dringend uitgevoerde herstellingswerken, 1965-1966.                      | 1 omslag |   |
| 1220. | Aanbrengen van een centrale verwarming, 1965-1968.                       | 1 omslag | 1 tekening; collectie kaarten en tekeningen, nr. 5951 |
| 1221. | Openbaar verkop van een gedeelte van de tuin van de pastorie, 1966-1967. | 1 omslag |   |

#### **WIJNEGEM O. L. VROUW**

- |       |  |          |   |
|-------|--|----------|---|
| 1222. | Proces-verbaal van uit te voeren herstellingswerken, 1833. | 1 omslag |   |
| 1223. | Uit te voeren herstellingswerken, 1840.                    | 1 omslag |   |
| 1224. | Bouwen van een remise en stal, 1845-1847.                  | 1 omslag | 1 tekening; collectie kaarten en tekeningen, nr. 5953 |
| 1225. | Herstellings- en verbeteringswerken, 1857-1860.            | 1 omslag |   |
| 1226. | Herbouwen van pastorie, 1870-1874.                         | 1 omslag | 1 tekening; collectie kaarten en tekeningen, nr. 5952 |
| 1227. | Verbeteringen (in beheer), herstellingswerken, 1901-1903.  | 1 omslag |   |
| 1228. | Aankoop van grond voor bouwen van nieuwe pastorie, 1961.   | 1 omslag |   |

#### **WILLEBROEK (KLEIN WILLEBROEK) O. L. VROUW**

- |       |  |          |   |
|-------|--|----------|---|
| 1229. | Vraag van pastoor om een pastorie te bouwen, 1899.   | 1 omslag |   |
| 1230. | Afstand van grond door kerkfabriek aan gemeentebestuur voor het bouwen van pastorie, 1901. | 1 omslag | 1 tekening; collectie kaarten en tekeningen, nr. 6091 |

#### **WILLEBROEK SINT-NIKLAAS**

- |       |   |           |   |
|-------|---|-----------|---|
| 1231. | Proces-verbaal van aanbesteding van uit te voeren werken, 1821. | 2 stukken |   |
| 1232. | Bestek van uit te voeren herstellingswerken, 1824-1825.         | 1 omslag  |   |
| 1233. | Veranderings- en verbeteringswerken, 1835-1837 en 1839.         | 1 omslag  |   |
| 1234. | Uit te voeren veranderingswerken, 1851.                         | 1 omslag  | 1 tekening; collectie kaarten en tekeningen, nr. 5954 |
| 1235. | Veranderingswerken, 1858-1860.                                  | 1 omslag  |   |

1236.	Uit te voeren herstellingswerken, 1865.	1 omslag	
1237.	Vraag van gemeentebestuur wie moet instaan voor de kosten van herstellingen aan pastorie, 1915.	2 stukken	
1238.	Herstellingswerken, provincietoelage, 1955-1958.	1 omslag	
<b>WILMARSDONK SINT-LAURENTIUS</b>			
69.	Aankoop van pastorie; machtiging tot aanvaarden van gift door delging van aankoopsom van pastorie, 1820-22.	1 omslag	
70.	Vergrotingswerken, 1836-1838.	1 omslag	
71.	Herstellingswerken, 1845-1849.	1 pak	1 tekening; collectie kaarten en tekeningen, nr. 5350
72.	Bouwen van pastorie, 1853-1856.	1 omslag	
73.	Herstellingswerken, 1882-1886.	1 omslag	
74.	Herstellingswerken, 1927-1931.	1 omslag	
<b>WILRIJK O.L. VROUW VAN DE HEILIGE ROZEN-KRANS</b>			
1243.	Herstel oorlogsschade, 1947-1958.	1 omslag	zie ook PAA 642, Kerken
1244.	Bouwen van nieuwe pastorie en aanbrengen van centrale verwarming, 1962-1966.	1 pak	2 tekeningen; collectie kaarten en tekeningen, nrs. 5955-5966
<b>WILRIJK SINT-JAN EVANGELIST</b>			
1245.	Bouwen van pastorie, 1934-1935.	1 omslag	4 tekeningen; collectie kaarten en tekeningen, nrs. 5959-5962
1246.	Vergroten van pastorie door het bouwen van een huis palend aan de pastorie, 1939.	1 omslag	
1247.	Herstel oorlogsschade pastorie en onderpastorie, 1947-1951.	1 omslag	
1248.	Oorlogsschade, definitief herstel, 1953-1961.	1 omslag	
1249.	Bouwen van een nieuwe pastorie; aanbrengen van een centrale verwarmingsinstallatie, 1962-1963.	1 pak	5 tekeningen; collectie kaarten en tekeningen, nrs. 5963-5966 en 6092
1250.	Nieuwe pastorie, overname van gedeelte van scheimuur, 1965.	1 omslag	4 tekeningen; collectie kaarten en tekeningen, nrs. 5967-5970
<b>WILRIJK SINT-BAVO</b>			
1251.	Herstellingswerken, 1820-1821.	1 omslag	
1252.	Ereloon voor opmaken van plan voor bouwen van een pastorie, in opdracht van gemeentebestuur, 1834.	2 stukken	
1253.	"Réparations et améliorations urgentes", herstellings- en verbeteringswerken, 1842-1844.	1 omslag	
1254.	Verbeteringswerken, 1873-1875.	1 omslag	2 tekeningen; collectie kaarten en tekeningen, nrs. 5957-5958
1255.	Oorlogsschade herstel, 1944-1950.	1 omslag	
1256.	Gemeenmaking van scheimuur, 1968.	1 omslag	
1257.	Inrichten van centrale verwarmingsinstallatie, 1959-1960.	1 omslag	

### **WOMMELGEM SINT-PETRUS EN PAULUS**

1258. Herstellingswerken, 1836-1838. 1 omslag 1 tekening; collectie kaarten en tekeningen, nr. 5971
1259. "Changements", vergrotingswerken, 1845-1848. 1 omslag
1260. Vraag om machtiging tot het bouwen van een afsluitingsmuur, 1874. 2 stukken
1261. "Restauration", herstellingswerken, 1880-1882. 1 omslag
1262. Verbeteringswerken, 1892-1893. 1 omslag
1263. Herstellingswerken, 1896-1902. 1 omslag 1 tekening; collectie kaarten en tekeningen, nr. 5972
1264. Herstellingswerken, 1920-1923. 1 omslag
1265. Herstellingswerken uitgevoerd zonder machtiging, 1933. 1 omslag
1266. Herstellingswerken, gedeeltelijk oorlogsschade, 1946-1949. 1 omslag
1267. Behang- en schilderwerken, 1947-1949. 1 omslag 1 tekening; collectie kaarten en tekeningen, nr. 5973

### **WOMMELGEM O. L. VROUW BOODSCHAP (KANDONKLAAR)**

1268. Aankoop van eigendom in te richten als pastorie, 1949. 1 omslag

### **WORTEL SINT-JAN BAPTIST**

1269. Uit te voeren herstellingswerken, 1826. 1 omslag
1270. Herstellingswerken, 1841. 1 omslag
1271. Vergrotingswerken, 1867-1868. 1 omslag 1 tekening; collectie kaarten en tekeningen, nr. 5974
1272. Prov. Architect wordt belast met het opmaken van een ontwerp voor herstellingswerken, 1934-1939. 1 omslag
1273. Oorlogsschade, dringend uitgevoerde herstellingswerken, 1952-1953. 1 omslag
1274. Uit te voeren werken tot het bouwen van een nieuwe pastorie, 1954-1955. 1 omslag

### **WUUSTWEZEL SINT-JOZEF (GOOREIND)**

1275. Proces-verbaal van aanbesteding voor bouwen van pastorie, 1866. 1 stuk 1 tekening; collectie kaarten en tekeningen, nr. 5978
1276. Plaatsen van afsluiting, 1869-1870. 1 omslag
1277. Vergrotingswerken, 1877-1879. 1 omslag 2 tekeningen; collectie kaarten en tekeningen, nrs. 5979-5980
1278. Vergrotingswerken aan stal, 1898-1900. 1 omslag
1279. Oorlogsschade herstellingswerken, 1946-1950. 1 omslag
1280. Verbouwing- en vernieuwingswerken, 1962. 1 omslag

### **WUUSTWEZEL O. L. VROUW**

1281. Bestek voor herstellingswerken, 1827. 1 omslag
1282. "Réparations", uit te voeren herstellingswerken, 1838. 2 stukken
1283. Herstellingswerken, 1862-1864. 1 omslag 1 tekening; collectie kaarten en tekeningen, nr. 5975

1284.	Herstellingswerken en verbeteringswerken, 1882-1883.	1 omslag	ten en tekeningen, nr. 5975 2 tekeningen; collectie kaarten en tekeningen, nrs. 5976-5977
1285.	Oorlogsschade herstellingswerken, 1947.	1 omslag	
<b>ZANDHOVEN SINT-AMELBERGA</b>			
1286.	Bestek voor herstellingswerken, 1830.	2 stukken	
1287.	Bestek voor herstellingswerken, 1843.	1 omslag	
1288.	Verbeteringswerken, 1853-1855.	1 omslag	
1289.	Bouwen van stal, 1858-1861.	1 omslag	
1290.	Herstellingswerken, 1885-1886	1 omslag	
1291.	Plaatsen van bliksemafleider, 1890-1891.	1 omslag	
1292.	Herstellingswerken, 1891.	1 omslag	
1293.	Herstellingswerken, 1907-1910.	1 omslag	
1294.	Herstellingswerken, 1930-1932.	1 omslag	
1295.	Nieuw te bouwen dekenij, 1946-1947.	1 omslag	
1296.	Aanbrengen van centrale verwarming, 1963-1966.	1 omslag	
1297.	Herstellings- en vernieuwingswerken aan de onderpastorie, werken werden niet uitgevoerd, de woning werd verkocht, 1966-1967.	1 omslag	1 tekening; collectie kaarten en tekeningen, nr. 5981
<b>ZANDVLIET SINT-GERTRUDIS</b>			
75.	Pastorie ingenomen door Weldadigheidsbureau, 1803.	1 omslag	
76.	Herstellingswerken, 1832.	2 stukken	
77.	Herstellings- en verbeteringswerken, 1834-1841.	1 pak	
78.	Buitengewone en gewone herstellingswerken, bouwen van stal, 1842-1844.	1 omslag	
79.	Betwisting nopens recht van eigendom tussen Weldadigheidsbureau en gemeentebestuur, 1845-1849.	1 omslag	
80.	Bouwen van pastorie, 1864-1865.	1 omslag	1 tekening; collectie kaarten en tekeningen, nr. 5378
81.	Plaatsen van een muur, pomp en afsluitingsgrille, 1867-1868.	1 omslag	
82.	Herstellingswerken, 1926-1928.	1 omslag	
83.	Herstel oorlogsschade 1948-1952.	1 omslag	
84.	Grove herstellingswerken, 1958-1968.	1 pak	2 tekeningen; collectie kaarten en tekeningen, nrs. 5338 en 5994
85.	Aanbrengen van een centrale verwarmingsinstallatie, 1966-1967.	1 omslag	1 tekening; collectie kaarten en tekeningen, nr. 5993
<b>ZOERLE-PARWIJS SINT-NIKLAAS</b>			
1298.	Brief van provinciaal architect betreffende uit te voeren herstellingswerken, 1842.	1 stuk	
1299.	Uit te voeren herstellingswerken, 1851.	1 omslag	
1300.	Vergrotings- en verbeteringswerken, 1857-1860.	1 omslag	1 tekening; collectie kaarten en tekeningen, nr. 5935

1301.	Herstellingswerken, 1875-1876.	1 omslag	
1302.	Herstellingswerken, 1888-1889.	1 omslag	zie ook PAA 642, Kerken
1303.	Herstellingswerken, 1922-1924.	1 omslag	
1304.	Vernieuwen van het zinken dak, 1932.	1 omslag	
1305.	Provinciaal architect wordt belast met het opmaken van plan en bestek voor nieuwe pastorie, 1931.	1 omslag	
1306.	Bouwen van nieuwe pastorie, 1934-1939.	1 omslag	2 tekeningen; collectie kaarten en tekeningen, nrs. 5982-5983
1307.	Herstellingswerken, 1965.	2 stukken	
<b>ZOERSEL SINT-ELISABETH</b>			
1308.	Vraag gemeentebestuur om machtiging tot uitvoeren van herstellingswerken, 1842.	2 stukken	
1309.	Herstellingswerken, 1881-1884.	1 omslag	
1310.	Herstellingswerken, 1923-1925.	1 omslag	
1311.	Schilderwerken, 1928.	1 omslag	
1312.	Brief van provinciaal architect betreffende uitvoeren herstellingswerken, 1931.	1 omslag	
1313.	Plaatsen van een mazouttank, 1965	1 omslag	