

TOELICHTING
Het nieuwe mestdecreet -algemeen

Cursus milieuwetgeving
4 november 2008



Vlaamse Landmaatschappij - De Mestbank


- ? Het mestdecreet vanuit Europese regelgeving
- ? De Mestbank
- ? Het Mestdecreet
 - Belangrijkste onderdelen
 - Nutriëntenemissierechten: wat?




27-11-2008 toelichting map 3 2

Situering Mestdecreet vanuit Europese regelgeving


- ? Europa:
Europese Nitraatrichtlijn max 50 mg nitraat/liter in oppervlakte- en grondwater
- ? Vlaanderen:
Mestdecreet: link naar bodem
 - Allerhande maatregelen voor opbrengen van mest
 - o.a. nitraatresiduwaarde van 90 kg NO₃-N/ha gemeten tussen 1 oktober en 15 november
 - VMM: MAP-meetnet meet nitraat in water in aangeduide landbouwgebieden



27-11-2008 toelichting map 3 3

Situering Mestdecreet vanuit Europese regelgeving

- ? Nitraatvervuiling:
Nitraat voedingsstof voor planten maar ook voor algen: zuurstofopname uit water(eutrofiëring)- geen zuurstof meer in water voor overige organismen(....vissterfte)
- Nitraat is ook ongezond voor de mens
Nitraat zet om in nitriet dat met bloedlichaampjes bindt: Blauwziekte



27-11-2008 toelichting map 3 4

Organisatie van de Mestbank

- ? Gegevensbeheer
- ? Dossierbehandeling
- ? Bedrijfsadvies en sensibilisering
- ? Handhaving



27-11-2008 toelichting map 3 5


Cel Gegevensbeheer (Mestbank)

Data verzamelen voorgaande productiejaar (aangifte):

- Veebezetting (x uitscheidingscijfer)= productie
- Gronden (x bemestingsnormen per teelt en gebied)
- Transportgegevens (burenregelingen, mestafzetdocumenten, EVOA)
- Mestopslagverschil en kunstmeststofgebruik

RESULTAAT: o.a. balans

Nauwe samenwerking met ALV (Administratie Landbouw en Visserij)
vb. identificatie landbouwer, verzamelaanvraag gronden



27-11-2008 toelichting map 3 6

Cel Dossierbehandeling (Mestbank)

- ? Tot 31 december 2007 → Milieuvergunningen: ADVIES op vergunningsaanvraag, voornamelijk Mestopslag, dieren, mestverwerkingsinstallaties
Nu: geen advies van de mestbank meer! Beslissingen wel nog overmaken aan de VLM
- ? Nutriëntenemissierechten (vroeger nutriëntenhalte) plafond aan veebezetting – overtreding = boete
- ? Verwerking
percentage mest verwerkingsplicht – overtreding = boete opvolgen mestverwerking

27-11-2008

toelichting map 3

7

Cel Bedrijfsadvies en sensibilisering (Mestbank)

Adviseren van landbouwbedrijven op maat
in kader van derogatie: opstellen bemestingsplan en -register
In kader van nitraatresiducampagne: audits van bedrijven

Toelichtingen

Gericht naar doelgroepen: rundvee, tuinbouw
Ook veel op vraag

27-11-2008

toelichting map 3

8

Cel Handhaving

- ? Controle op correctheid van data:
veebezetting, gronden, transportgegevens
- ? Balanscontroles
- ? Controles op terrein:
uitrijverbod, lozing, emissie-arme aanwending,....

27-11-2008

toelichting map 3

9

Contactpersonen

- ? Cel Gegevensbeheer
 - Monique Van Oeckel 014/25 83 49
- ? Cel Dossierbehandeling
 - Martine Meeuws 014/84 93 30
- ? Cel Bedrijfsadvies en Sensibilisering
 - Els Daemen 014/25 83 04
- ? Cel Handhaving
 - Wendy Janssen 014 /25 83 06
- Website: www.vlm.be

27-11-2008

toelichting map 3

10

Het mestdecreet: belangrijkste onderdelen

- ? Bemestingsnormen
- ? Inventarisatie
- ? Mestverwerking
- ? NER

27-11-2008

toelichting map 3

11

Bemestingsnormen

Elementen die worden gemonitord zijn stikstof en fosfor
Er zijn normen voor beide.
Tussenschot voor combinatie van bemesting uit dierlijke, chemische en andere meststoffen
Veel uitzonderingen op de regel..
Maar decreet is resultaatgericht: meting van het **nitraatresidu** werd ingeschreven in nieuwe wetgeving

27-11-2008

toelichting map 3

12

Bemestingsnormen

- ? Nieuw: Vlaanderen volledig **kwetsbaar** - norm stikstof is 170 kg per hectare
- ? Einde 2007: **derogatie** bekomen voor periode 2007-2010
- ? Ook nieuw: **tuinbouw** mee betrokken in het verhaal- aparte normen en regelgeving hiervoor voorzien

27-11-2008

toelichting map 3

13

Bemestingsnormen 2009

Teeltgroep	P ₂ O ₅ kg/ha.jaar	Totale N kg/ha.jaar	N dierlijk kg/ha.jaar	N andere meststoffen kg/ha.jaar	N kunstmest kg/ha.jaar
Grasland	100	350	170	170	250
Mais	85	275 (265)	170	170	150
Gewassen met lage N- behoefte	80	125	125	125	70
Andere leguminosen dan erwten en bonen	80	0	0	0	0
Suikerbieten	80	220	170	170	150
Graangewassen	85	275 (265)	170	170	175
Andere gewassen	85	275	170	170	175

27-11-2008

toelichting map 3

14

Derogatie - een woordje uitleg

- Alle landbouwers
- Alle percelen, behalve:
 - ? grondwaterwinningsgebied zone 1
 - ? fosfaatverzadigde gebieden
 - ? nulbemesting
- Volgende gewassen of combinatie van gewassen
 - ? Grasland, behalve blijvend grasland in het jaar van scheuren
 - ? Mais voorafgegaan door één snede gemaaid en afgevoerd gras
 - ? Wintertarwe gevolgd door een niet-vlinderbloemig vanggewas
 - ? Suikerbieten
 - ? Voederbieten
- Welke mestsoorten zijn derogatiemest?
 - ? Mest van grazende dieren: runderen (geen mestkalveren), schapen, paarden en geitlen
 - ? Dunne fractie van varkensmest na fysisch-mechanische scheiding

27-11-2008

toelichting map 3

15

Nitraatresidu - een woordje uitleg

- ? = hoeveelheid nitraat-N, tot 90 cm diepte, in periode 1/10 - 15/11
- ? Tot 31 december 2008
 - Nitraatresiduwaarde 90 kg NO₃-N/ha
 - Nitraatresidurichtwaarde (BO) 45 kg NO₃-N/ha
- ? Vanaf 2009
 - Nieuwe normen
 - Gedifferentieerd
 - ? Per teelt
 - ? Zand/niet zand
 - Op basis van onderzoek

27-11-2008

toelichting map 3

16

Risicogebieden 2007



27-11-2008

toelichting map 3

17

Het mestdecreet: belangrijkste onderdelen

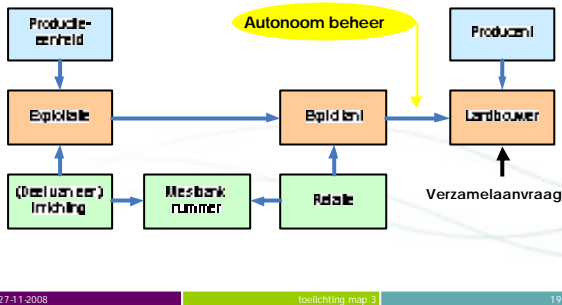
- ? Bemestingsnormen
- ? Inventarisatie
- ? Mestverwerking
- ? NER

27-11-2008

toelichting map 3

18

Bouwstenen unieke identificatie



27-11-2008

toelichting map 3

19

AANGIFTEPLICHT

? Wie?

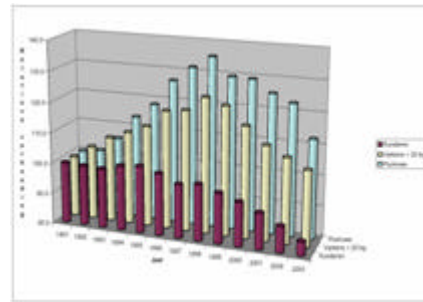
- aangifteplicht vanaf 2 ha of 300 kg P205/jaar.
 - ? aantal ha = 'landbouwgrond.'
 - ? ook voor hobbytelers, particulieren, maneges,...
- Bij overname / wijziging / nieuwe identificatie: contactname met ALV (voor Antwerpen 03/641 80 90)
- Nadien kennisgevingsbrief vanuit Mestbank met verplichtingen tav Mestbank

AANGIFTEPLICHT

? Wat?

- grondgebruik (cartografisch - digitaal)
 - ? 'verzamelaanvraag' aan ALV
 - ? Nadien uitwisseling gegevens ALV -> Mestbank
- gemiddelde veebezetting / standplaatsen.
- uitscheiding (regressie), voedergebruik (voederconvenant).
- keuze type uitscheidingsbalans
- gebruik chemische + andere meststoffen (geen dierl. mest)

EVOLUTIE VEEBEZETTING VLAANDEREN



Figuur 6. Evolutie veebezetting (kg P205/ha) in Vlaanderen van 1980 tot 2005 (P205 = kg P205/ha)

27-11-2008

toelichting map 3

22

DIERLIJKE PRODUCTIE - Algemeen

? Forfaitair

? Mestuitscheidingsbalans (mits gegevens via aangifte):

- Voederconvenant
 - ? 'semi-forfaitair'
 - ? gebruik laag P-/ laag eiwit-voeders
 - ? Attest
- Regressierechte
 - ? Berekening obv N- en P-opname
 - ? Voederregister
- 'Andere techniek': volledige balans

Het mestdecreet: belangrijkste onderdelen

- ? Bemestingsnormen
- ? Inventarisatie
- ? Mestverwerking
- ? NER

27-11-2008

toelichting map 3

24

Definitie

Mestverwerkingsplicht = Bepaald percentage van netto N-overschot van de bedrijfsgroep verwerken in functie van:

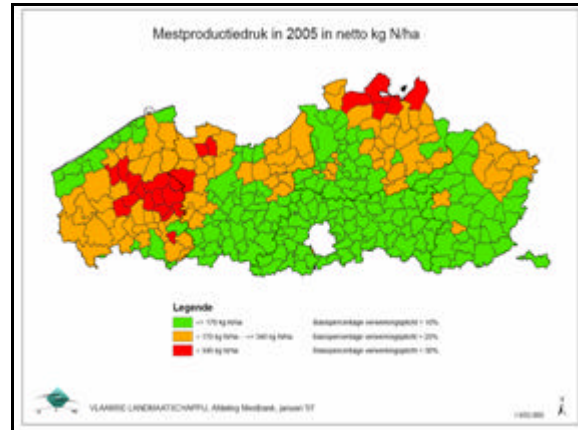
- gemeentelijke productiedruk
- netto N-overschot van bedrijfsgroep

- = 170 kg N/ha => 10% + 0,60 % per volle schijf van 1000 kg netto N-overschot
- >170 en
- = 340 kg N/ha => 20% + 0,60 % per volle schijf van 1000 kg netto N-overschot
- > 340 kg N/ha => 30% + 0,60 % per volle schijf van 1000 kg netto N-overschot

27-11-2008

toelichting map 3

25



Het mestdecreet: belangrijkste onderdelen

- ? Bemestingsnormen
- ? Inventarisatie
- ? Mestverwerking
- ? NER

27-11-2008

toelichting map 3

27

Geschiedenis: nutriëntenhalte (NH)

- Toegekend in 2000, geldig van 01/01/2002 tot en met 31/12/2006
- Berekend door dierbezetting van referentiejaar te vermenigvuldigen met NHnormen
- Twee getallen : kg N en kg P₂O₅
- Toegekend aan mestbanknummer (combinatie inrichting en relatie)
- Verband met milieuvergunning: NH (verplichtige dieren) kan niet hoger zijn dan de milieuvergunning

27-11-2008

toelichting map 3

28

NER - Wat ?

- ? NER : recht om dieren te houden (vervanging van NH)
- ? Toekenning aan landbouwer = bedrijf (alle exploitaties)
- ? NER-D
 - NER-D_R : rundvee
 - NER-D_V : varkens
 - NER-D_P : pluimvee
 - NER-D_A : paarden, schapen, geiten, konijnen, nertsen
- ? Gemiddeld aantal dieren op bedrijf, uitgedrukt in NER-D, mag niet hoger zijn dan de toegekende NER-D
- ? Geldig vanaf 1/1/2007
- ? Vrijstelling van regels NER voor bedrijf met productie minder dan 300 kg P₂O₅

27-11-2008

toelichting map 3

29

Verschilpunten NH - NER

Nutriëntenhalte	Nutriëntenemissierechten
? Uitgedrukt in P ₂ O ₅ én N (dieren op berekeningsblad)	? Uitgedrukt in NER-D (globaal en per diersoort (R, V, P, A))
? gekoppeld aan <u>inrichting</u>	? gekoppeld aan <u>bedrijf/landbouwer</u>
? Beperkt door vergunning	? <u>Geen</u> koppeling met vergunning
? Vrij in te vullen, behalve randvoorwaarden...	? Vrij in te vullen binnen bedrijf
? Superheffing	? Administratieve boete (1x compenseerbaar; x2 bij herhaling)
? Verhandelbaar via vergunning (mits <u>inrichting</u> volledig stoppen)	? Vrij verhandelbaar (mits <u>diersoort</u> volledig stoppen, uitz. runderen)
? - 25 % bij samenvoeging	? - 25 % bij overname, behalve...

27-11-2008

toelichting map 3

30

Toekenning NER

Dieren berekeningsblad NH

↓ ≤ volgens tabel bijlage decreet
NER-D

&
NER-D_R, NER-D_V, NER-D_p, NER-D_A

Gebruikte omrekeningsleutel

$P_2O_5 + N$ van de huidige NH-diercategorieën

- ? Alle berekeningsbladen samengeteld per bedrijf!
- ? NER ambtshalve toegewezen aan landbouwer actief op 1/1/2007

27-11-2008

toelichting map 3

31

Overname NER - algemeen

- ? Vrije overname (niet gekoppeld aan milieuvergunning)
- ? Geheel (varkens, pluimvee, andere) of deels overdraagbaar (runderen)
- ? minstens 200 NER-D/diersoort
- ? Overlater moet alle NER van een diersoort overlaten en uitbating ervan stopzetten
 - uitz. gedeeltelijke overdracht NER-D_R
- ? Principe tussenschot
- ? annulatie NER
 - niet bewezen mestafzet 3 voorgaande kalenderjaren (bij elke overname)
 - al dan niet 25% annulatie
 - niet ingevulde NER's

27-11-2008

toelichting map 3

32

Gebruik NER

- ? Gemiddeld aantal dieren op bedrijf, uitgedrukt in NER-D mag niet hoger zijn dan de toegekende NER-D (omrekening: art. 30)
- ? Landbouwer kan vrij kiezen welke dieren hij houdt binnen toegekende NER-D
 - Uitz : na overdracht/overname => **tussenschot!!** (zie verder)
- ? Vrijstelling van regels NER voor bedrijven met < 300 kg P_2O_5 (omrekening: art. 27)

27-11-2008

toelichting map 3

33

Overname NER-D en milieuvergunning

- ? Geen rechtstreekse link tussen beide
- ? Beide wetgevingen (mestdecreet en VLAREM) blijven respecteren

27-11-2008

toelichting map 3

34

Groei na Bewezen mestverwerking : voorwaarden

1. Vlaanderen : nutriëntenbalans in evenwicht
 - ? Uitzondering door Vlaamse regering mogelijk indien
 - Vlaanderen > 13 miljoen kg N verwerkt (nagaan aan de hand van uitgereikte mestverwerkingscertificaten (MVC))
2. Toekenning

Mestbank kent, op vraag, NER-MW toe aan bedrijf in bepaald jaar als :

 - Geen NER overgelaten in verleden
 - In het voorgaande jaar :
 - Bedrijfsgroep : voldaan aan verwerkingsplicht art. 29
 - Bedrijf : 25% van de geplande uitbreiding verwerken (eigen mest)

27-11-2008

toelichting map 3

35

Bewezen mestverwerking : voorwaarden

3. Na toekenning van de MVC
 - ? mestverwerking
 1. Verwerkingsplicht bedrijfsgroep voldoen
 2. + 25% van de geplande uitbreiding verwerken
 3. + 100% geplande uitbreiding verwerken (eerste 2 jaar na aanvraag : verwerken gerealiseerde uitbreiding)
 - geen overdracht NER, tenzij volledige bedrijfsovername
 - mestverwerkingsplicht voor NER-MW gaat mee
 - Indien toch overdracht, annulering NER-MW

27-11-2008

toelichting map 3

36

Bewezen mestverwerking : praktisch

- ? Mestbank kent nutriëntenemissierechten-MVW toe:
 - voor bijkomende productie
 - Aan landbouwer met voldoende mestverwerkingscertificaten
- ? Niet overdraagbaar!
- ? Mestbank annuleert NER-MVW bij:
 - Niet-verwerking
 - Overdracht NER-MVW
- ? Ten vroegste van toepassing in 2008