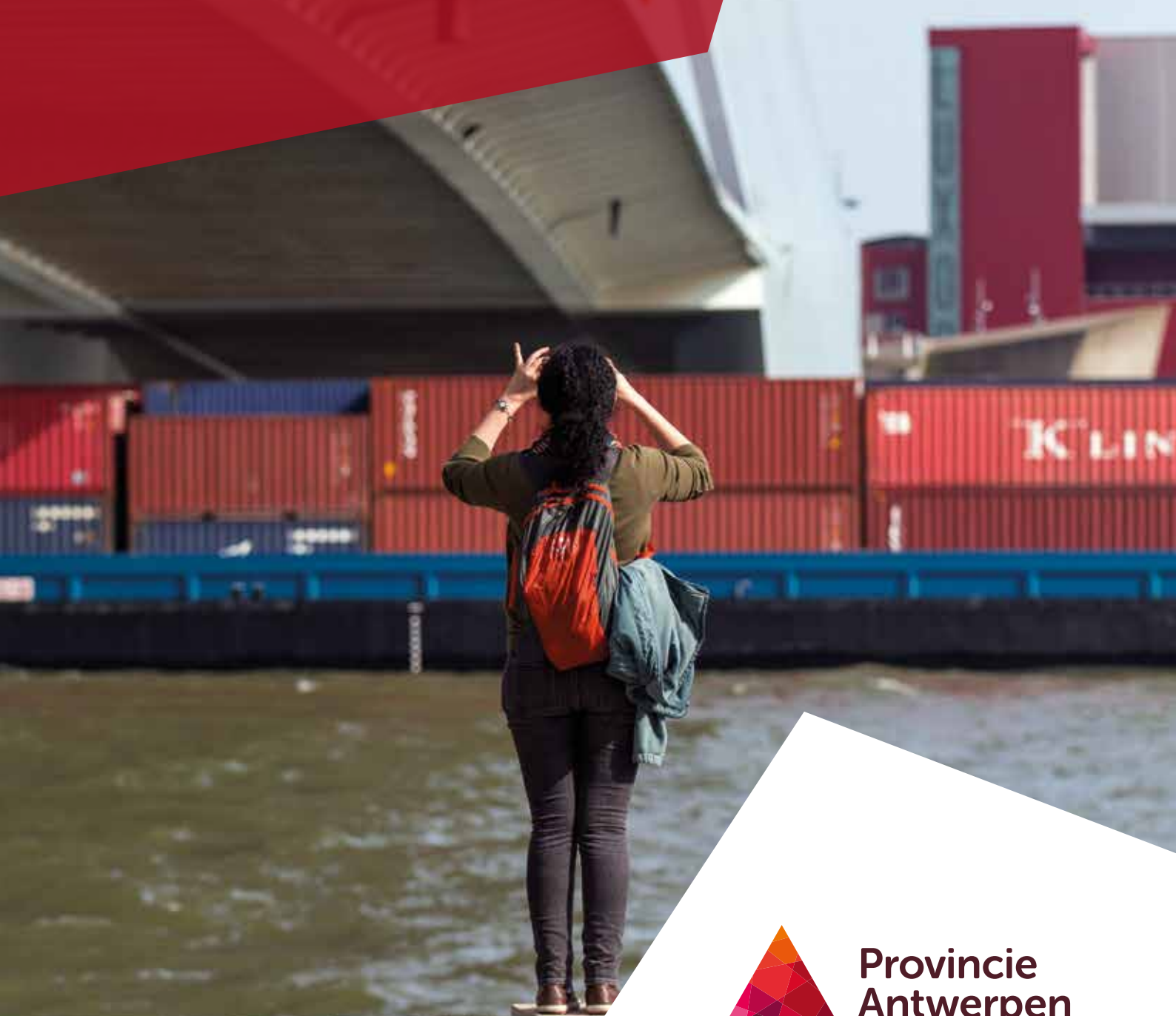


**La province d'Anvers.  
Un partenaire  
dynamique  
pour vos coopérations  
internationales.**



**Provincie  
Antwerpen**







An aerial photograph of a resort area. In the upper left, there is a large, calm lake with a few yellow kayakers. To the right of the lake is a tennis court. Below the lake, there are several buildings, including a prominent one with a large, multi-faceted, metallic roof. In the foreground, there is a large, circular maze made of green hedges. The area is surrounded by dense green trees.

# Contenu

<b>1. Préface du gouverneur</b>	<b>5</b>
<b>2. Rencontrez les visages de la province</b>	<b>7</b>
<b>3. Chiffres et géographie</b>	<b>9</b>
<b>4. Découvrez notre success-story économique</b>	<b>13</b>
<b>5. Misez sur l'emploi</b>	<b>15</b>
<b>6. Découvrez notre expertise</b>	<b>17</b>
<b>7. Bénéficiez de notre enseignement international</b>	<b>21</b>
<b>8. Profitez de nos possibilités de rapprochement</b>	<b>23</b>
<b>9. Explorez notre jolie région</b>	<b>27</b>
<b>10. Jouissez de notre environnement</b>	<b>33</b>





**EUROPE**

**SPAIN**

**MOROCCO**

**ALGERIA**

**LIBYA**

**EGYPT**

UNITED KINGDOM

IRELAND

FRANCE

PORTUGAL

GIBRALTAR

ALGERIA

TUNISIA

LIBYA

EGYPT

Shetland Is.

Dublin

London

Paris

Madrid

Algiers

Tripoli

Benghazi

Zelten

El Joff

NORWAY

Denmark

Belgium

Luxembourg

Germany

Austria

Switzerland

Italy

Corsica

Sardinia

Poland

Czech Republic

Slovakia

Hungary

Croatia

Slovenia

Romania

Bulgaria

Greece

Turkey

Ukraine

Belarus

Latvia

Lithuania

Estonia

Finland

Sweden

Denmark

Norway

Switzerland

Poland

Czech Republic

Slovakia

Hungary

Croatia

Slovenia

Romania

Bulgaria

Greece

Turkey

Ukraine

Belarus

Latvia

Lithuania

Estonia

Finland

Sweden

Denmark

Norway

Switzerland

Poland

Czech Republic

Slovakia

Hungary

Croatia

Slovenia

Romania

Bulgaria

Greece

Turkey



# 1. Préface du gouverneur

Anvers se tourne vers le monde. Mais quoi d'étonnant à cela? C'était déjà le cas au 15<sup>e</sup> siècle et cette ouverture se perpétue aujourd'hui. Mieux encore, les atouts d'hier s'amplifient de nos jours: Anvers occupe une position centrale et possède un port d'envergure mondiale bien désenclavé. La ville est prospère et cosmopolite et il fait bon y vivre; elle est donc ouverte et accessible dans tous les sens du terme. Tout naturellement, elle est aussi devenue le centre mondial du commerce du diamant, de la mode et de l'activité industrielle, dans les secteurs porteurs d'aujourd'hui et de demain. Mais à tous niveaux, nous devons notre prospérité et notre dynamisme à notre principal atout: les personnes motivées, créatives et généralement flexibles qui travaillent et vivent à Anvers et affichent une bonne dose de fierté, un excellent esprit d'entreprise et un grand pragmatisme.

Cependant, dans un monde où les frontières se figent parfois, il faut de l'ambition pour se tourner vers d'autres horizons et surmonter les obstacles. Comme l'affirme Vic Swerts, entrepreneur anversois et symbole de réussite: « Le reste du monde est toujours plus grand que notre pays. » Échanger des idées avec de nouvelles personnes, découvrir d'autres régions et administrations, et partager d'autres goûts élargit aussi nos horizons. Un regard ouvert, libre de préjugés, curieux mais jamais naïf sur le monde nous offre évidemment la chance la plus précieuse, si ce n'est la seule, de saisir nos opportunités, de pallier nos faiblesses, de faire face à nos menaces et de surmonter nos défis, dans un monde en pleine globalisation. La province d'Anvers l'a très bien compris.

Je vous invite donc à découvrir la région anversoise, et notre impressionnante diversité, notre enseignement et notre recherche de pointe, ainsi que nos nombreuses entreprises et PME souvent très innovantes. Rendez-nous visite et découvrez nos villes historiques et cosmopolites et notre campagne verdoyante. Admirez le travail de nos grands artistes, écrivains, créateurs et sportifs de haut niveau (parfois moins valides). Découvrez ce que nos scientifiques, nos artistes et nos entrepreneurs réalisent ici. La double vocation internationale de la province d'Anvers est ambitieuse: nous voulons ancrer solidement la province d'Anvers dans le monde, mais nous voulons aussi que le monde soit solidement ancré dans notre province.

Cathy Berx  
Gouverneur de la province d'Anvers







## 2. Rencontrez les visages de la province

### Quatre députés

Le gouverneur **Cathy Berx** est à la tête de la province. Elle chapeaute quatre députés: ce sont des conseillers provinciaux choisis par le conseil provincial et dont la responsabilité consiste à assurer la gestion quotidienne de la province, chacun ayant, bien entendu, ses propres compétences.

Faites connaissance avec:

#### **Jan De Haes**

Compétences: environnement et nature, gestion des eaux, tourisme, domaines récréatifs et parcs, Kempens Landschap, personnel, communication et organisation, Campus Vesta

#### **Luk Lemmens**

Premier député et porte-parole de la députation.  
Compétences: politique générale, audit interne, aménagement de l'environnement, licences environnementales, appels en matière d'urbanisme, mobilité, enseignement et éducation, patrimoine, cultes, Palais des Sports



#### **Ludwig Caluwé**

Compétences: finances, logistique, ICT, économie, agriculture, collaboration internationale, innovation, POM, APB Havencentrum

#### **Danny Toelen**

Greffier provincial

#### **Cathy Berx**

Gouverneur

#### **Kathleen Helsen**

Compétences: travail, gestion du milieu rural et des villages, logements sociaux, économie sociale, encadrement de l'enseignement, collaboration européenne, Kamp C, maison de la culture De Warande, président du Giels Bos, président de Rurant, co-président de Kempens Landschap

### Échelons provincial, flamand et fédéral

Il faut savoir que la députation effectue également des tâches au nom des autorités flamandes et fédérales. C'est ce que l'on appelle la **multilevel governance** (gouvernance multiniveaux). Notre province constitue dès lors le maillon idéal entre les autorités locales et nationales.







### 3. Chiffres et géographie

**78.4**

milliards d'euros  
produit régional  
brut

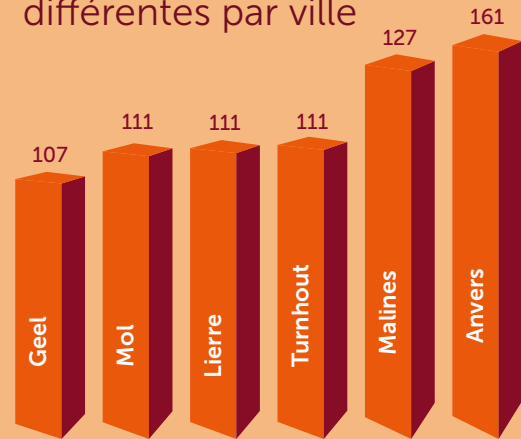


**1.9**

milliard d'euros  
de dépenses  
R&D



Nombre de  
**nationalités**  
différentes par ville



**8000 km**

de chemins  
balisés



**1.8**

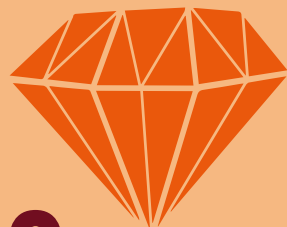
million  
d'habitants



**149.801**  
entreprises



**2000**  
diamantaires  
sur 2 km<sup>2</sup>



**Centre**  
mondial du  
commerce du  
diamant depuis  
**550 ans**



**Port d'Anvers**  
= plus grand  
agglomérat  
pétrochimique  
d'Europe



○ 1. Siège des États provinciaux

● Liosir

- 2. De Schorre
- 3. Office du tourisme de la Province d'Anvers

Parcs naturels et domaines verts provinciaux

- 4. Archaeologique Depot
- 5. Arboretum Kalmthout
- 6. Broek De Naeyer
- 7. De Averegten
- 8. Château d'Ursel
- 9. Hertberg
- 10. Hof Van Leysen
- 11. Hoge Mouw
- 12. Kesselse Heide
- 13. Neteland
- 14. Prinsenpark
- 15. Pulhof
- 16. Rivierenhof
- 17. Vrieselhof
- 18. Vrijbroek

● Enseignement

- 19. PIVA

● Sécurité

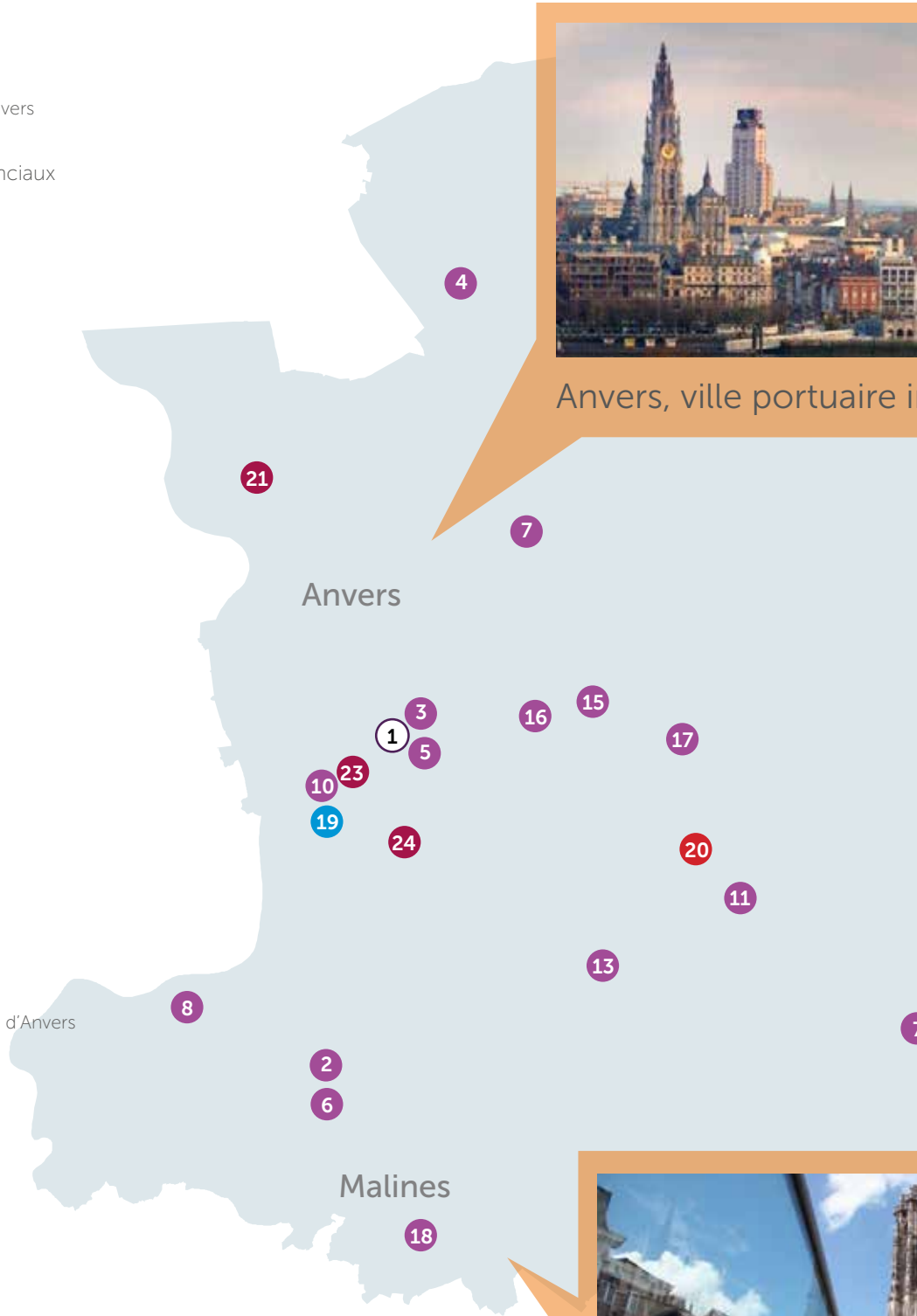
- 20. Campus Vesta

● Économie

- 21. Centre portuaire
- 22. Kamp C
- 23. Société provinciale du développement d'Anvers
- 24. Parc scientifique

● Politique des campagnes

- 25. Hooibeekhoeve
- 26. Proefbedrijf Pluimveehouderij



Anvers, ville portuaire



Malines, ville de culture





internationale



La Campine, région verte et innovante

Turnhout

11

13

25

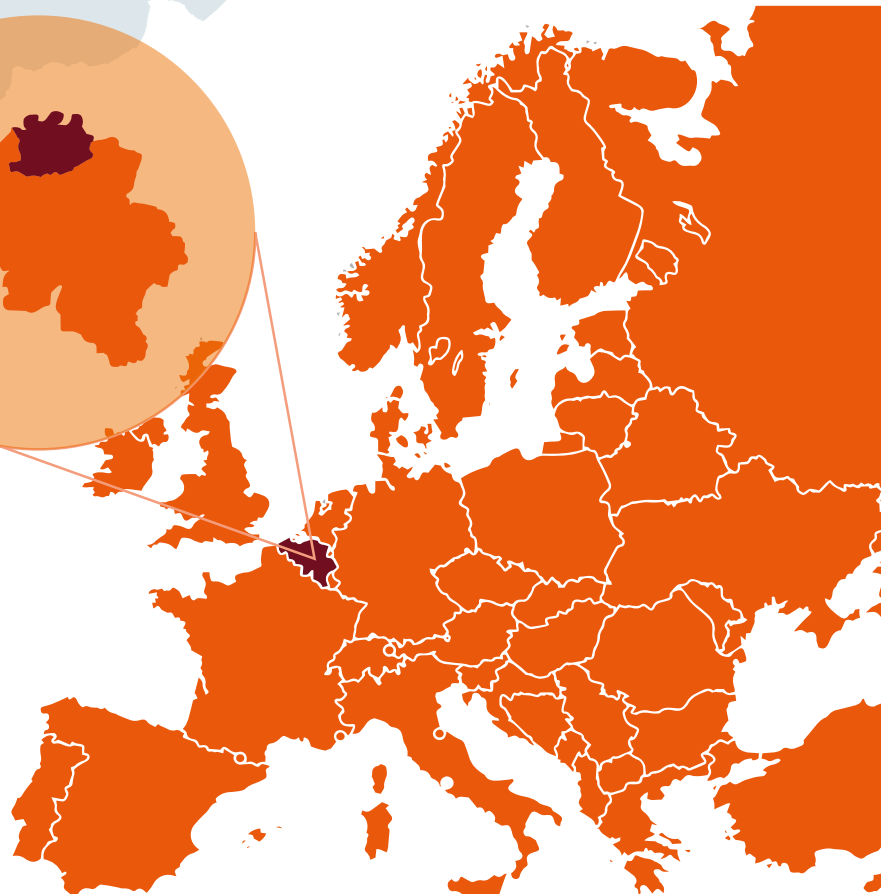
26

22

9



ure et d'histoire







133

134

135

136

137

138

139

140



## 4. Découvrez notre success-story économique

### Premier de la classe

Notre province se trouve au cœur de l'Union européenne. Saviez-vous qu'avec 1,8 million d'habitants, nous sommes la plus grande province flamande? Et sur le plan économique, nous sommes le premier de la classe.

Les 69 communes de la province ne comptent pas moins de 827 000 emplois. Sans parler du rôle de premier plan pour le port d'Anvers, un secteur social performant et d'intenses activités de commerce. L'industrie du diamant et le secteur chimique créent également de nombreux emplois. À l'instar, d'ailleurs, de notre solide réseau de PME actives dans le pays comme à l'étranger.



«Le secteur des sciences de la vie a créé dans la province d'Anvers un complexe de niveau mondial avec Janssen Pharmaceutica comme fondateur. L'association d'une excellente base scientifique et d'une forte mentalité d'entrepreneuriat ainsi que le soutien de l'autorité provinciale a permis de mettre en place le cadre pour développer des connaissances de premier ordre dans la recherche de solutions innovantes contre les souffrances humaines.»

Ajit Shetty - ex-CEO de Janssen Pharmaceutica

### Consultez notre baromètre

Vous souhaitez connaître la situation socioéconomique de notre province? Surfez sur [provincies.incijfers.be](http://provincies.incijfers.be).

Vous y trouverez les données chiffrées historiques des communes, des régions et de toute la province et verrez ainsi l'évolution en un coup d'œil. Vous y trouverez notamment des informations sur la démographie, le bien-être, les marchés du travail, la conjoncture, l'innovation et l'entrepreneuriat.









## 5. **Misez sur l'emploi**

### **Un vivier d'entreprises dynamiques**

L'esprit d'entreprise est inscrit dans les gènes de la province d'Anvers. Des milliers de groupes, de grandes entreprises, de PME et d'indépendants contribuent à notre prospérité économique. Ils sont actifs dans des secteurs porteurs tels que la construction, la métallurgie, la logistique, la chimie, l'agro-industrie, la santé et le commerce de détail.

La province adapte sa politique économique en fonction de ces données. Elle se concentre de surcroît sur la création d'espaces et un climat favorable au développement des entreprises et du marché du travail dans ces secteurs porteurs.

Vous souhaitez plus d'infos? Envoyez un courriel à [economie@provincieantwerpen.be](mailto:economie@provincieantwerpen.be).

### **Le lieu idéal pour votre entreprise**

Vous cherchez un nouveau site pour votre entreprise? Ne cherchez plus! La province d'Anvers est l'endroit rêvé ! Vos avantages: la situation centrale, le port d'Anvers et les excellentes connexions intérieures.

La société provinciale du développement d'Anvers (Provinciale Ontwikkelingsmaatschappij - POM Antwerpen) se fera un plaisir de vous aider dans votre recherche. En effet, elle crée et remet en fonction en permanence des terrains d'entreprise, en accordant une attention particulière à l'utilisation durable des espaces et à une empreinte carbone neutre. Par ailleurs, elle travaille sur des projets visant à renforcer la compétitivité économique, dans les secteurs chimique, logistique et créatif notamment. Le parc Scientifique de l'Université d'Anvers est un partenariat entre POM Antwerpen et l'Université d'Anvers. Avec ses bureaux et laboratoires pour start-ups, entreprises en cours de développement et grandes entreprises dans le secteur des sciences de la vie et de l'environnement, et l'IT, le parc a pour vocation de stimuler, de soutenir et de promouvoir l'innovation et l'entreprenariat dans la Province d'Anvers.

Découvrez le futur site de votre entreprise sur [www.pomantwerpen.be](http://www.pomantwerpen.be). Vous avez encore des questions? Envoyez un courriel à [pom@pomantwerpen.be](mailto:pom@pomantwerpen.be).

### **Les activités portuaires**

Le Centre portuaire fait découvrir aux jeunes le monde passionnant mais mal connu du port d'Anvers. Il les emmène dans des endroits et des entreprises où ils n'auraient autrement pas accès et leur fait rencontrer les gens qui travaillent dans le port. Le Centre portuaire les inspire avec des histoires et des défis sur mesure et leur montre le potentiel d'avenir de notre port international. En introduisant les jeunes dans l'univers portuaire, le centre lance une passerelle entre des adolescents en cours d'orientation et le monde du travail.

### **Le port en vrai**

85 guides portuaires emmènent chaque jour des groupes dans le port. Ils visitent sur le terrain les entreprises portuaires en coulisses. Des dossiers interactifs pour les groupes scolaires sont rédigés en fonction d'objectifs pédagogiques spécifiques. Pour en savoir plus, surfez sur le site [www.havencentrum.be](http://www.havencentrum.be) ou envoyez un e-mail à [info@havencentrum.be](mailto:info@havencentrum.be).







## 6. Découvrez notre expertise

### Kamp C: centre de la construction durable et de l'innovation

La construction et l'habitat durables ont le vent en poupe. Kamp C, un centre d'expertise pour entreprises et professionnels, autorités locales, particuliers et le secteur éducatif offre des sources d'inspiration. Le terrain de Kamp C présente des exemples de durabilité dans divers domaines. Durabilité et innovation, les mots-clés de la transition vers une société durable, sont les deux principes sur lesquels repose l'action de Kamp C. C'est aussi l'antenne flamande de Cleantech pour le secteur du bâtiment. Toutes sortes d'idées innovatrices y sont rassemblées et partagées avec les parties intéressées belges et étrangères.

Pour en savoir plus consultez le site [www.kampc.be](http://www.kampc.be)

### Le quartier de Demain

Cette plateforme numérique réunit les dernières innovations en matière de construction. Nous mettons en contact des personnes et des entreprises et les invitons à échanger leurs expériences. Nous lançons des projets innovateurs avec des partenaires de tous bords. Vous y trouverez une mine d'inspiration pour le secteur du bâtiment et pouvez y échanger des informations. Pour en savoir plus, consultez le site [www.dewijkvanmorgen.be](http://www.dewijkvanmorgen.be)

### Campus Vesta: centre de formation multidisciplinaire en matière de sécurité

La préparation est essentielle, a fortiori pour les pompiers, policiers, spécialistes des catastrophes, conseillers en prévention et secouristes. Ces spécialistes de l'intervention se forment et entretiennent leurs compétences au Campus Vesta, un centre de formation, doté d'un terrain d'exercices de 37 hectares.. Simuler un accident avec des substances dangereuses, analyser les médias sociaux en cas de sinistre ... voilà autant de scénarios-catastrophe proposés durant nos cours de formation pluridisciplinaire, cours suivis par des corps de pompiers de toute l'Europe. Notre exercice annuel de défense civile dans le cadre de la formation supérieure en gestion des catastrophes que nous organisons en collaboration avec l'Université d'Anvers est maintenant entré dans les mœurs. Campus Vesta jouit d'une grande expertise en matière d'assistance et se fait un plaisir de la partager avec vous. Vous êtes intéressé-e par un projet d'échange de connaissances et de recherche? Envoyez un courriel à [info@campusvesta.be](mailto:info@campusvesta.be).



*«Tant les autorités que les habitants de notre province souhaitent une infrastructure et des bâtiments technologiquement de pointe et durables. Toute l'industrie de la construction et les secteurs annexes ont tiré leur force de cette philosophie et imposent à juste titre le respect bien au-delà de nos frontières avec des exemples emblématiques comme le MAS, le bâtiment portuaire (Havengebouw), le Palais de Justice et, à plus petite échelle, le nouvel hôpital A.Z. Sint- Maarten.»*

Martine Reynaers - CEO Reynaers aluminium



## **Proefbedrijf Pluimveehouderij: recherche sur la volaille**

Dans l'installation pilote dédiée à l'aviculture (Proefbedrijf Pluimveehouderij), des poules pondeuses et des poulets de chair gloussent gaiement. C'est que ces volatiles jouissent de locaux ultramodernes avec systèmes de réglage pour la climatisation, l'alimentation et l'eau. Un cadre idéal pour effectuer des recherches sur le bien-être animal, l'efficacité du travail, la préservation de l'environnement et l'efficacité énergétique. Les résultats indiquent aux éleveurs de volaille comment rendre la production de viande de poulet et d'œufs plus durable et plus efficace, résultats sont considérés comme très précieux dans le monde entier. En effet, par le biais de la World's Poultry Science Association, la Proefbedrijf Pluimveehouderij a noué d'excellents contacts internationaux.

Vous souhaitez collaborer avec la Proefbedrijf Pluimveehouderij? Ou nous rendre visite? Contactez-nous via [proefbedrijf@provincieantwerpen.be](mailto:proefbedrijf@provincieantwerpen.be).

## **La Hooibeekhoeve, centre de recherche sur l'industrie laitière**

La Hooibeekhoeve vous apprendra tout ce que vous devez savoir sur le bétail laitier et le fourrage. La spécificité de cette entreprise? Elle combine des recherches sur les vaches laitières et le jeune bétail en étable et sur le terrain. Dans les étables, l'alimentation, le logement, le bien-être des animaux, la gestion, l'agriculture intelligente et les émissions d'ammoniac font l'objet d'un contrôle scrupuleux. La recherche sur le terrain concerne la fertilisation, la gestion des sols, agriculture intelligente, écologisation et biodiversité agricole. Autant de recherches ayant pour but d'améliorer la durabilité de l'élevage laitier sur les plans économique, écologique et social.

La Hooibeekhoeve partage ses connaissances avec les agriculteurs, les étudiants et des partenaires internationaux. Elle accueille aussi régulièrement des délégations étrangères. Elle fait figure de partenaire et de pionnière dans toutes sortes de projets, portant notamment sur les essais en matière d'alimentation et de techniques culturales.

Vous souhaitez mettre en place un projet de recherche ou un lien de coopération avec la Hooibeekhoeve? Envoyez un courriel à [hooibeekhoeve@provincieantwerpen.be](mailto:hooibeekhoeve@provincieantwerpen.be).

## **Dépôt archéologique provincial**

Vous souhaitez développer un nouveau terrain industriel, réaménager un terrain ou réaliser un ambitieux projet de construction, mais vous devez tenir compte de la législation en matière de recherche archéologique. Le Dépôt archéologique de la Province d'Anvers veille à une conservation durable des archives archéologiques.

Pour en savoir plus sur la recherche, le matériel d'étude ou les actions à l'égard du public du Dépôt archéologique provincial, surfez sur le site [www.provincieantwerpen.be](http://www.provincieantwerpen.be).



## Surveillance des Monuments

Surveillance des Monuments soutient depuis 25 ans les propriétaires et gestionnaires de bâtiments de valeur. Nous ne nous contentons pas d'effectuer des inspections architecturales de bâtiments historiques.

Nous disposons aussi d'une équipe de surveillants d'intérieur et spécialisés en archéologie, patrimoine meunier, patrimoine flottant, patrimoine funéraire ou autre patrimoine de petite taille.

Monumentenwacht dresse sur base d'une inspection un rapport fournissant, outre une évaluation et une description des dommages subis, des recommandations concrètes d'entretien, de réparation et de conservation. Ce rapport vous permet de prendre vous-même les mesures nécessaires ou de vous adresser à un spécialiste, architecte, entrepreneur de travaux publics ou restaurateur. Vous pouvez aussi demander pour votre objet patrimonial un plan d'entretien pluriannuel avec évaluation des coûts.

Le message est clair: Monumentenwacht vous aide à veiller à la durée et la qualité de votre patrimoine avec des moyens financiers et dans un délai limité. Monumentenwacht Anvers souhaite porter ce message de conservation préventive dans le reste du monde. Quantité de contacts internationaux sous forme de visites à Anvers et d'ateliers à l'étranger ont montré que le concept de la 'conservation' est d'actualité partout et de tous temps.

Si vous voulez en savoir plus, consultez le site [www.monumentenwacht.be](http://www.monumentenwacht.be) ou contactez-nous à l'adresse [monumentenwacht@provincieantwerpen.be](mailto:monumentenwacht@provincieantwerpen.be)

## Cyclobaromètre

La Province d'Anvers réunit des informations géographiques objectifs sur les cyclostrades, les mouvements à vélo, le confort du cyclisme et les accidents de vélos grâce au Cyclobaromètre provincial. Toutes ces données fournissent à la Province d'Anvers des informations précieuses sur la sécurité routière et sur le potentiel des cyclostrades et lui permettent d'adapter sa politique en la matière.

Le Cyclostrade est un instrument unique en Europe car il rassemble des informations sur la sécurité, le confort et l'utilisation de 4.000 kilomètres de grandes pistes cyclables.

Vous êtes peut-être intéressé(e) par la collaboration. Notre politique inspire peut-être votre projet ou vous donne des idées. Contactez-nous via [fietsen@provincieantwerpen.be](mailto:fietsen@provincieantwerpen.be).

## Coopération structurelle avec des centres de connaissance et des instituts de recherche

Notre province collabore de manière intense avec l'Université d'Anvers et l'Institut flamand pour le développement technologique (VITO). Nous demeurons ainsi toujours à l'avant-garde. [www.uantwerpen.be](http://www.uantwerpen.be), [www.vito.be](http://www.vito.be)







## 7. Bénéficiez de notre enseignement international

Qui n'avance pas, recule. Élargir ses connaissances est donc incontournable. Heureusement, nos écoles provinciales savent aujourd'hui, déjà, ce dont l'économie de demain a besoin et organisent des formations pour répondre à ces besoins. La spécificité des écoles provinciales est qu'elles sont tournées vers le monde, vers d'autres cultures, une condition sine qua non en cette ère de globalisation croissante. Nous transmettons dès lors à nos étudiants des connaissances sur l'économie mondiale et la citoyenneté mondiale. Ils arrivent ainsi bien préparés sur le marché du travail.

### Partir à la découverte à l'étranger

Notre coopération avec l'agence nationale EPOS (programmes européens pour l'enseignement, la formation et la coopération) est un bel exemple d'« activité extra-muros ». Par ce biais, des élèves individuels comme des classes entières peuvent vivre une aventure à l'étranger.

### Découvrir le monde dans son propre pays

Mais les écoles découvrent aussi le monde depuis la province. Par le biais, notamment de coopérations transfrontalières avec des organismes publics, des entreprises et des centres de connaissances. De quoi permettre aux jeunes de découvrir d'autres horizons.

Mais ces initiatives portent-elles leurs fruits? Sans aucun doute! Nous en voulons pour preuve, ici un cuisinier s'exportant jusqu'en Chine, là-bas, un violoniste applaudi dans le monde entier et ailleurs encore, une table en bois qui voyage avec le programme télévisé Vive le Vélo dans le sillage du Tour. Autant de « produits » de nos écoles provinciales!

### PIVA: la référence pour les hôtels, les boulangeries, les boucheries et le tourisme

L'école PIVA offre une préparation optimale à tous les jeunes qui se destinent à l'horeca, dans quatre secteurs: boucherie, boulangerie, hôtellerie & tourisme, et un nouveau secteur, celui des de l'Alimentation. Un diplôme obtenu dans cette école est gage d'un bon départ dans le secteur horeca.

Bien sûr, l'école PIVA mise aussi sur l'internationalisation. Elle est membre de:

- **CHASE (Consortium of Hospitality & Accommodation Schools of Europe)**

Ce consortium réunissant dix-sept pays partenaires européens (de l'Espagne à la Suède, en passant par l'Irlande) propose des échanges, des stages et des visites à l'étranger pour les étudiants et les enseignants.

- **AEHT (Association Européenne d'écoles d'Hôtellerie et de Tourisme)**

Cette association organise des réunions, des ateliers et des concours.

- **Euhofa, Association mondiale d'écoles d'hôtellerie et de Tourisme**

Cette association organise un congrès annuel pour les directeurs des écoles hôtelières.

Sans oublier le projet Heart to Heart en Chine, organisant des échanges avec Lycée No. 55 de Pékin. La PIVA noue par ailleurs aussi des contacts internationaux avec la Thaïlande, le Myanmar, l'Afrique du Sud et l'Australie, notamment. Bien sûr, la PIVA entretient aussi des liens avec d'anciens élèves à l'étranger. Citons notamment Dave Beeckmans au Koweït, Renaat Morel en Chine et Igor van Gerwen en Tasmanie.

Vous souhaitez plus d'infos? Envoyez un courriel à [piva@provincieantwerpen.be](mailto:piva@provincieantwerpen.be).





## 8. Profitez de nos possibilités de rapprochement

### Partenariats

Les autorités comme notre province jouent un rôle dans l'économie mondiale. Nous ouvrons des portes qui, autrement, resteraient fermées aux entreprises et aux centres de connaissances en investissant dans des relations et des accords avec des régions d'autres pays.

Nous concentrons notre collaboration transfrontalière avec les provinces limitrophes néerlandaises, en particulier le Brabant-Nord.

Nous cherchons aussi à nouer des partenariats dans l'Union Européenne qui renforcent notre capacité d'innovation et notre compétitivité. Le Vlaams-Nederlands Delta (VND) est un accord de ce type. Il couvre une région particulièrement forte en matière de logistique. Découvrez les atouts dans notre Deltamonitor.

La province d'Anvers est également très active à l'échelle internationale. Notre premier partenariat de ce type a été conclu en 1985 avec la Province de Shaanxi en Chine. Nous avons depuis conclu des accords similaires avec l'oblast de Leningrad en Russie et la ville de Chongqing en Chine. Les nombreux projets que nous organisons avec des partenaires dans ces régions assurent d'excellentes relations à long terme. Nos réseaux sont à la disposition des entreprises de la province d'Anvers souhaitant établir des relations étrangères.

Grâce à nos réseaux, nous restons informés de qui fait quoi au niveau international et pouvons agir rapidement comme intermédiaires entre partenaires potentiels. Nous vous mettons rapidement en contact avec la bonne personne. Notre réseau interprovincial entre la Flandre et la Chine pour la Cleantech I<sup>2</sup>PCC en est un bel exemple.

Pour plus d'informations, envoyez un courriel à [international@provincieantwerpen.be](mailto:international@provincieantwerpen.be).



*«Nous sommes suffisamment grands pour travailler au-delà des frontières et suffisamment petits pour faire la différence sur le terrain. La province d'Anvers est idéalement située pour faciliter et stimuler des liens de coopération.»*

Ludwig Caluwé - Député  
de l'Économie et de la Coopération  
internationale





## Politique mondiale

Notre politique mondiale de la Province d'Anvers est axée sur le développement durable dans les pays du Sud et repose sur quatre piliers:

1. Deux engagements à long terme dont un au Guatemala.
2. Restauration et protection d'écosystèmes tropicaux en collaboration avec la population locale. Nous plantons des arbres dans les zones tropicales (60.000 ha) pour compenser les inévitables émissions de CO2 de la province (4000 tonnes). Le projet est accessible à nos communes et entreprises.
3. Collaboration avec une organisation internationale autour de l'éducation et du développement socio-économique.
4. Collaboration avec les initiatives citoyennes pour la solidarité mondiale, celles du bénévolat dans les pays en développement né d'initiatives locales dans notre province.

Nous garantissons aussi via le Commerce Equitable que les produits des pays du Sud soient achetés au juste prix et la Province décerne chaque année le 'Prix de la Recherche mondiale' aux meilleurs projets de fin d'études en lien avec les pays du Sud.

Plus d'informations et contact: [mondiaal@provincieantwerpen.be](mailto:mondiaal@provincieantwerpen.be)

## En Europe

Saviez-vous que la province d'Anvers œuvre aussi au rapprochement de l'Europe, du citoyen et du professionnel? Forte de nombreuses années d'expérience et d'une connaissance approfondie des programmes de coopération européens, la province possède aujourd'hui un vaste réseau de villes, de communes, d'entreprises, d'institutions d'enseignement et d'organismes sans but lucratif favorisant le rapprochement. Et c'est vous qui en récoltez les fruits.

Le Europa Direct Informatie Centrum de la Province d'Anvers œuvre depuis des dizaines d'années à rapprocher l'Europe et les citoyens en organisant des activités pour les écoles, les communes et les associations.

Dienst Europa est à votre disposition pour répondre à vos questions sur les subventions et sur l'Europe en général. Rejoignez-nous et envoyez un courriel à [europa@provincieantwerpen.be](mailto:europa@provincieantwerpen.be). Nous collaborerons peut-être prochainement sur votre projet.









## 9. Explorez notre jolie région

### Anvers province du vélo

#### Réseau de cyclostrades

La Province d'Anvers compte 23 cyclostrades qui relient les grandes villes au-delà des frontières provinciales et nationales, les pistes F (comme la F1 Anvers-Malines). La Province d'Anvers aménage depuis plus de 10 ans de nouvelles cyclostrades. La cyclostrade entre Anvers et Malines est utilisée chaque jour par des milliers de cyclistes. La Province d'Anvers va concevoir et aménager dans les années à venir plus de 80 km de nouvelles cyclostrades.

Nous œuvrons en outre à aménager 4 tunnels cyclables et 10 nouveaux ponts cyclables, dont 2 en matière plastique. C'est une primeur en Flandre et le projet prouve que notre province continue à innover en matière de mobilité.

#### Destination idéale pour des vacances à vélo

Les réseaux de points-nœuds des itinéraires cyclables constituent un énorme atout touristique pour la Flandre, à l'échelle internationale comme à l'échelle nationale.

La Province d'Anvers offre en effet un excellent réseau de 3.000 kilomètres d'itinéraires touristiques balisés et récréatifs. Toerisme Provincie Antwerpen a développé un sérieux savoir-faire en matière de réseaux cyclables. Nous les mettons à la disposition des cyclistes (sous la forme de cartes et de plateformes d'itinéraires) et de partenaires professionnels (libéralisation des données). Nous menons une campagne de promotion intensive et nous stimulons le développement de produits touristiques en combinant les itinéraires avec des arguments de vente clés comme la bière et les maîtres flamands.

La coordination du projet interprovincial triennal 'Fietsvakanties in Vlaanderen' a outre permis de nouer de précieux contacts B2B et de consolider notre savoir-faire. Le tourisme est un secteur économique dynamique, et qui offre quantité d'opportunités de projets collaboratifs au bénéfice des entreprises locales.

Si vous souhaitez monter un projet touristique avec nous, envoyez-nous un courriel à [toerisme@provincieantwerpen.be](mailto:toerisme@provincieantwerpen.be).





## L'arboretum de Kalmthout, jardin de connaissances

Un jardin de collections botaniques visant à promouvoir l'art du jardinage et une plate-forme pour des programmes de recherche et d'éducation? C'est l'Arboretum de Kalmthout. Vous pouvez vous promener dans un domaine de 12,5 hectares plantés d'arbres et arbustes spéciaux caractéristiques des régions tempérées. L'arboretum a été créé en 1856 en tant que pépinière. Il est devenu ensuite un très beau domaine provincial avec l'une des plus prestigieuses collections botaniques au monde.

L'arboretum de Kalmthout propose aussi la plus grande et la plus ancienne collection d'hamamélis d'Europe et en est l'International Cultivar Registration Authority.

### Centre d'expertise

L'arboretum partage volontiers ses connaissances avec les personnes intéressées. Il met sa collection à disposition des institutions de recherche et des pépinières et propose chaque année une dizaine de places de stage. Les étudiants en horticulture et en architecture paysagère y perfectionnent leurs connaissances sur les plantes et le jardinage. Détail pratique: les étudiants étrangers peuvent même être logés dans le domaine!

### Bâtiment d'accueil

Mais l'arboretum n'ouvre bien sûr pas ses portes qu'aux spécialistes. Tout le monde est bienvenu. Il se visite facilement de début janvier à Noël. Vous pouvez opter pour une visite guidée thématique avec votre entreprise ou votre école et profiter de l'agréable cafétéria avec terrasse dans le patio. Mais vous pouvez aussi y louer une salle de réunion ou y organiser un séminaire ou un événement de networking. Vous et vos visiteurs pourrez accéder facilement à l'arboretum via les transports en commun, car le jardin se trouve en face de la gare de Kalmthout.

Envie de découvrir l'arboretum de Kalmthout?

Demandez plus d'informations via [info@arboretumkalmthout.be](mailto:info@arboretumkalmthout.be).



## **Le château d'Ursel, un lieu magnifique pour votre événement**

Vous voulez recevoir des invités avec classe? Accueillez-les à Hingene au Château d'Ursel. Il y a quatre cents ans, c'était la résidence préférée de la famille aristocrate d'Ursel. Tous les étés, le duc s'y rendait avec sa famille et ses employés. Aujourd'hui, le château appartient à notre province, qui lui a rendu sa splendeur d'antan.

En tant que particulier, association ou entreprise, vous pouvez louer ce lieu magnifique. Opterez-vous pour le vestibule, endroit idéal pour les réceptions, les présentations et les réceptions? À moins que vous ne préfériez la salle des miroirs, avec sa vue sur l'étang, un lieu de choix pour les réunions et les dîners? Vous pourrez aussi guider vos visiteurs dans les différents salons et chambres à coucher décorés de précieuses tentures murales de Chine, d'Inde et d'Europe.

En 1878, la duchesse Antonine de Mun fit construire un atelier de peintre à un jet de pierre du château. Cet atelier renaît aujourd'hui sous la forme d'un gîte de vacances pour huit personnes. Vos invités logeront dans une élégante maison dans un décor unique et pourront profiter du parc qui entoure le château. Hingene occupe en outre une position centrale entre les villes artistiques flamandes Anvers, Bruxelles, Gand et Malines.

Vous voulez être châtelain le temps d'une journée? Envoyez un courriel à [info@kasteeldursel.be](mailto:info@kasteeldursel.be).









## De Schorre: pour tous vos événements

Vous avez assurément déjà entendu parler de *Tomorrowland*. Ce gigantesque festival attire les amateurs de danse du monde entier. Et il a lieu ici, à De Schorre. Saviez-vous que vous pouvez aussi y organiser votre événement?

### Divertissements

Festival pour un public restreint ou pour une grande foule? Tout est possible, grâce à l'éventail de possibilités à l'intérieur comme à l'extérieur. L'accessibilité optimale permet d'arriver facilement, tant pour vous que pour vos visiteurs.

### Centre d'affaires

Le palais des congrès De Pitte se trouve dans le centre verdoyant de De Schorre. Un endroit de rêve pour votre conférence, réunion, atelier ou activité de networking. Vous y disposerez d'un grand parking, d'un environnement relaxant et d'un traiteur de choix.

Réservez un site exceptionnel pour votre prochain événement: envoyez un courriel à [onthaal@deschorre.be](mailto:onthaal@deschorre.be).



*«En 10 ans, Tomorrowland est devenu un symbole mondial de fraternité. Chaque année, quelque chose de tout à fait unique se passe à Boom quand des jeunes de plus de 214 pays du monde se rassemblent dans un lieu magique et y vivent ensemble un week-end des plus fantastiques. Nous sommes reconnaissants à la province d'Anvers d'avoir cru dès le début à notre rêve et d'avoir pu créer, grâce à la collaboration fructueuse avec le domaine provincial De Schorre, un lieu légendaire, presque mythique, qui a un pouvoir d'attraction inégalé qui s'étend aux quatre coins du monde.»*

Manu & Michiel Beers - Organisateurs de Tomorrowland







## 10. Jouissez de notre environnement

### Une politique de l'eau irréprochable

La province d'Anvers gère 2 400 km de cours d'eau navigables de manière aussi optimale que possible. Nous nous impliquons, par exemple, dans la prévention des inondations, avec des projets dans les vallées et le long des fleuves. Nous contribuons également à la préparation des plans de gestion des bassins hydrographiques pour la directive-cadre européenne sur l'eau, ainsi qu'à la coordination de la gestion de l'eau en Flandre.

### De l'espace pour la nature et l'eau

Une autre de nos expertises consiste à combiner l'espace dédié à l'eau à un espace naturel. Et de préférence en évitant la prolifération des espèces exotiques invasives. Il s'agit d'animaux et de plantes non indigènes introduits dans l'écosystème par l'homme. Grâce aux fonds LIFE et INTERREG, nous avons réalisé plusieurs projets dans ce domaine avec des partenaires flamands et néerlandais. Voici quelques réalisations de ces partenariats:

- restauration du système de ruisseau de plaine de la Grande-Nèthe
- gestion interactive de l'eau dans la région frontalière Flandre - Pays-Bas
- lutte contre les espèces exotiques invasives en Flandre et dans les Pays-Bas méridionaux.

Intéressé(e) par une collaboration? Nous acceptons volontiers! Notre politique inspirera peut-être la vôtre, tandis que vos idées novatrices pourront nous aider. Envoyez un courriel à [diw@provincieantwerpen.be](mailto:diw@provincieantwerpen.be).

### Politique durable en matière d'environnement et de nature

C'est à la province qu'il appartient de définir une politique durable en matière d'environnement et de nature.

Nos experts en matière de nature, de paysage et d'environnement:

- assurent l'intégration de l'environnement et de la nature dans la politique provinciale;
- offrent leur expertise à des groupes cibles spécifiques tels que les communes et les entreprises;
- sensibilisent les citoyens afin qu'ils contribuent à une province verte

### Expertise et budget

En raison des changements climatiques, nous devons nous attendre à des périodes d'extrême sécheresse et des épisodes de fortes pluies. La Province s'entend elle aussi s'y préparer. La gestion optimale de l'eau et des espaces verts est cruciale à cet égard. La Province fournit aussi des efforts pour préparer ses communes aux défis climatiques les autorités doivent faire face.

### Vous souhaitez unir vos efforts écologiques aux nôtres? Nous acceptons avec plaisir!

Dites-nous comment nous pouvons vous aider. Ou indiquez-nous ce que nous devons encore changer. Envoyez un courriel à [leefmilieu@provincieantwerpen.be](mailto:leefmilieu@provincieantwerpen.be).





## **ASBL Kempens Landschap: gestion de paysage unique**

L'ASBL Kempens Landschap est une association qui se préoccupe de la nature, de l'agriculture, des loisirs et du patrimoine culturel. Sa mission consiste à acquérir et à conserver des paysages et à les rendre accessibles au public. Cette association possède déjà 1.000 hectares et gère un portefeuille patrimonial dans 64 communes de la province. À cette fin, Kempens Landschap collabore avec succès à l'échelon local, national et européen.

Cette ASBL a remporté le Prix Europa Nostra 2014 pour son approche novatrice.

Vous vous demandez ce que cette association peut faire pour vous?  
Envoyez un courriel à [info@kempenslandschap.be](mailto:info@kempenslandschap.be).

## **Une protection conjointe des espaces naturels avec les parcs naturels et les organisations de gestion des forêts**

La province partage son expertise et ses connaissances en matière de conservation de la nature et des paysages, avec des autorités, associations et citoyens actifs dans ces domaines. Il n'est pas facile de s'y retrouver dans les règlements, la gamme de subventions et les différentes méthodes de gestion, ni de lancer un projet ciblé. N'hésitez pas à nous demander de l'aide. Vous pouvez aussi devenir membre de l'une de nos quatre regionale landschappen (organisations de préservation des paysages régionaux) ou cinq bosgroepen (organisations visant la gestion durable des forêts).

Nos organismes Regionale Landschappen et Bosgroepen sont sur le terrain pour vous conseiller et vous aider à réaliser votre projet.

Intéressé(e)? Envoyez un courriel dès aujourd'hui à [leefmilieu@provincieantwerpen.be](mailto:leefmilieu@provincieantwerpen.be).



## Politique territoriale

Une politique territoriale cherche des solutions intégrées pour répondre aux besoins d'un territoire spécifique. Il suffit de songer à la combinaison logement-activité économique, eau et agriculture, mais aussi à leurs liens avec le secteur récréatif. Cela signifie que la Province agit comme locomotive d'un modèle de collaboration qui va au-delà des communes et des secteurs et porte une forme de prise de décisions qui concilie les objectifs des partenaires et de la communauté. Avec pour résultat un programme d'action flexible et qui répond aux besoins spécifiques d'un territoire. Divers secteurs peuvent y accrocher leur wagon. Cette dynamique a un effet boule de neige.

### Quels territoires?

La Province d'Anvers est active sur sept territoires: ARO, les rives du Canal, les lacs de la Campine, le bord Sud, la Petite Nèthe, Mérode et la région de la Rupel. Chaque programme sectoriel a son propre potentiel et ses propres défis, chaque programme sectoriel garde sa spécificité. La méthode de travail est toutefois la même partout. Les dix programmes en cours permettent à la Province d'Anvers d'accumuler un grand savoir-faire.

Nous souhaitons partager cette expertise et cette méthode de travail avec des partenaires étrangers. Si vous êtes intéressé(e), contactez-nous via [gebiedsgerichtbeleid@provincieantwerpen.be](mailto:gebiedsgerichtbeleid@provincieantwerpen.be).



**Vous êtes intéressé par une collaboration  
avec la province d'Anvers?  
Prenez contact avec notre service  
de coopération internationale via:  
[internationaal@provincieantwerpen.be](mailto:internationaal@provincieantwerpen.be)**





[www.provincieantwerpen.be](http://www.provincieantwerpen.be)

Province d'Anvers | Ed. Resp.: Maarten Puls | Koningin Elisabethlei 22 | 2018 Antwerpen | D/2019/0180/13